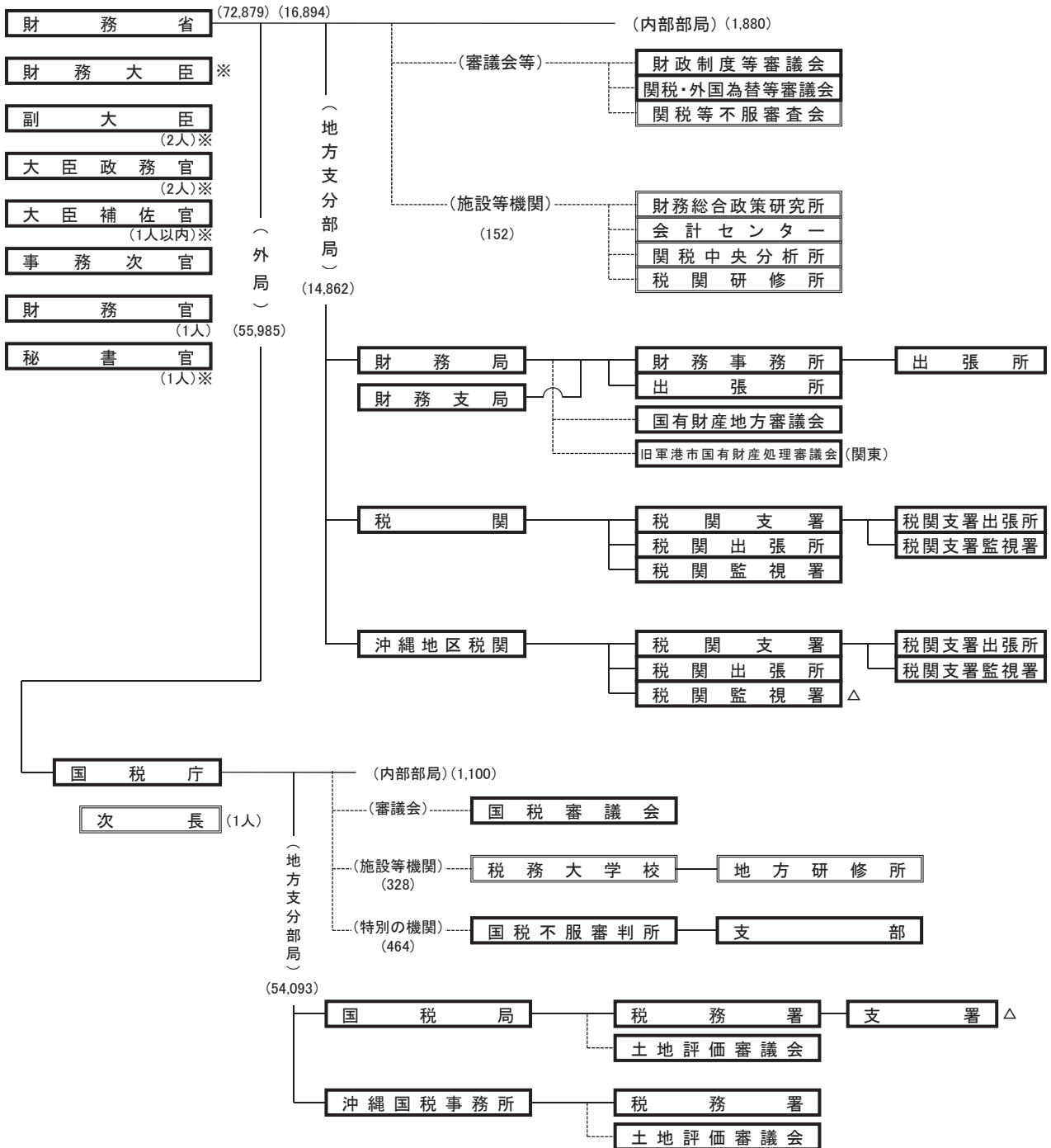
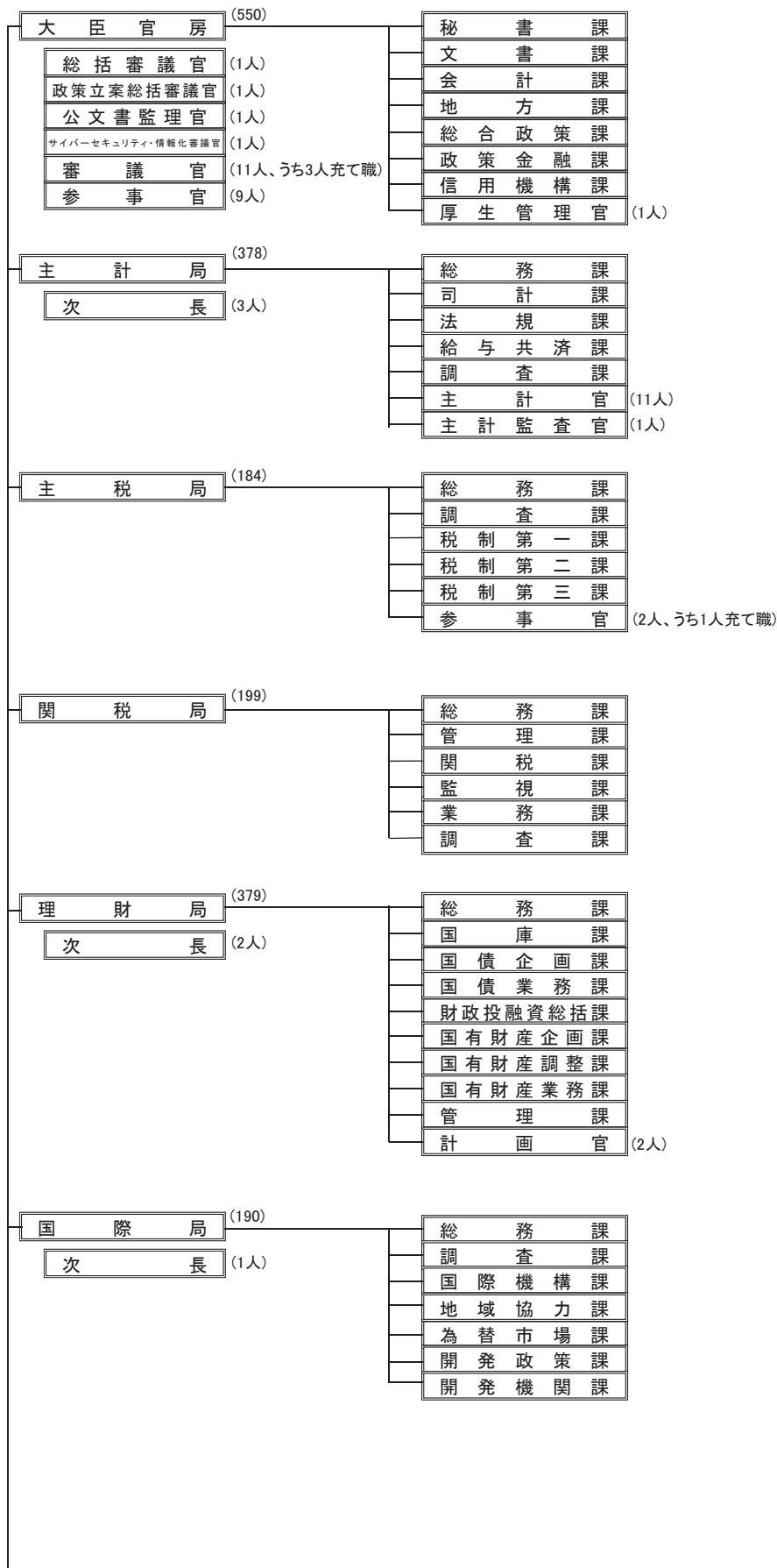


財 務 省

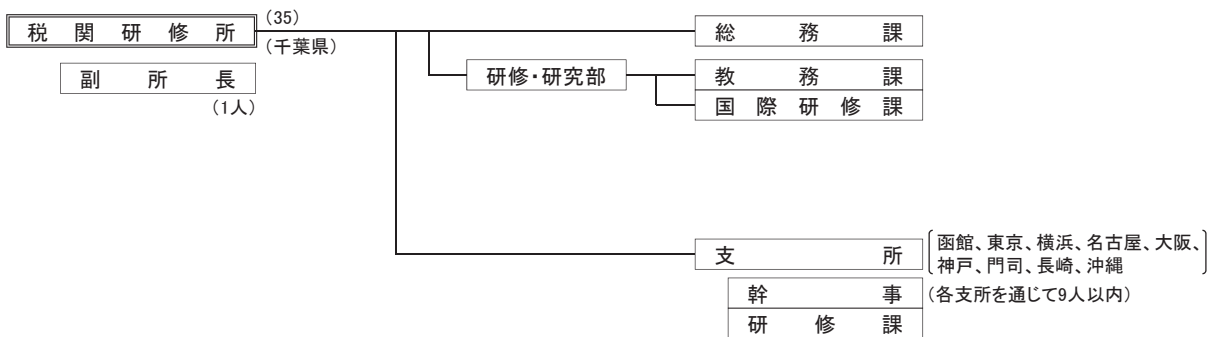
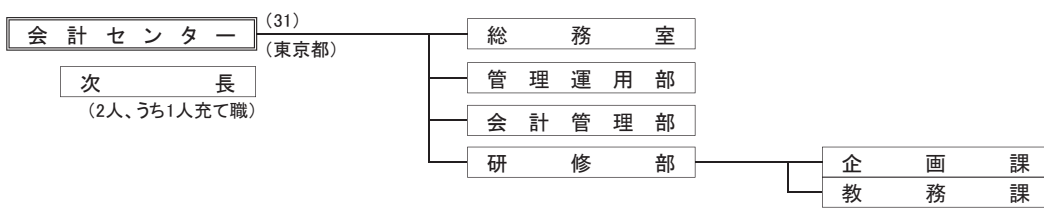
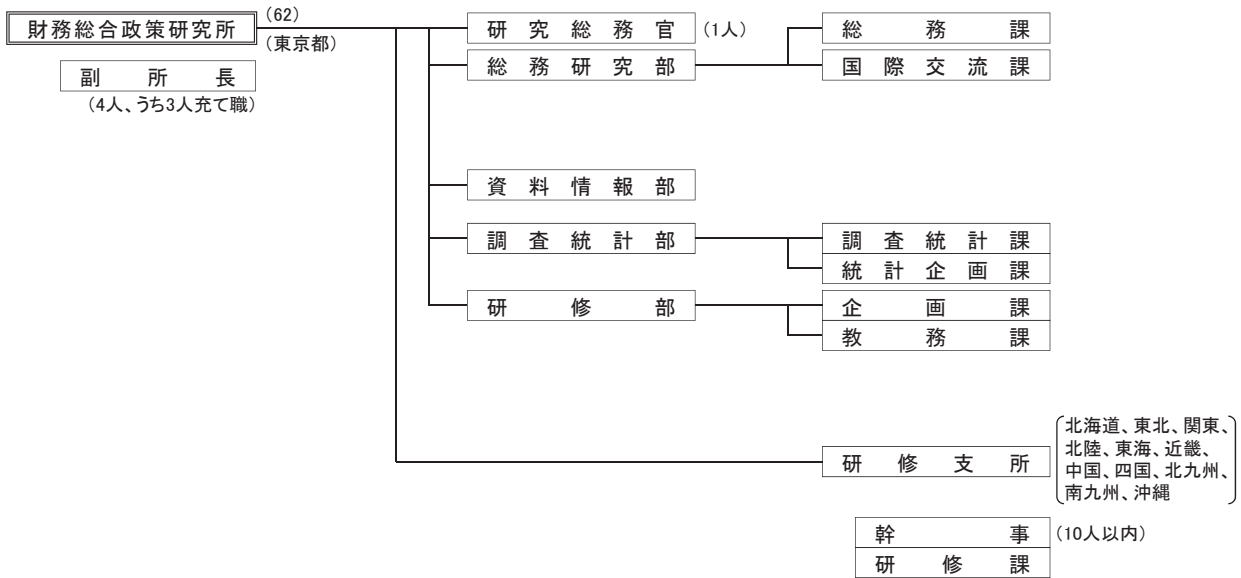
(総括図)



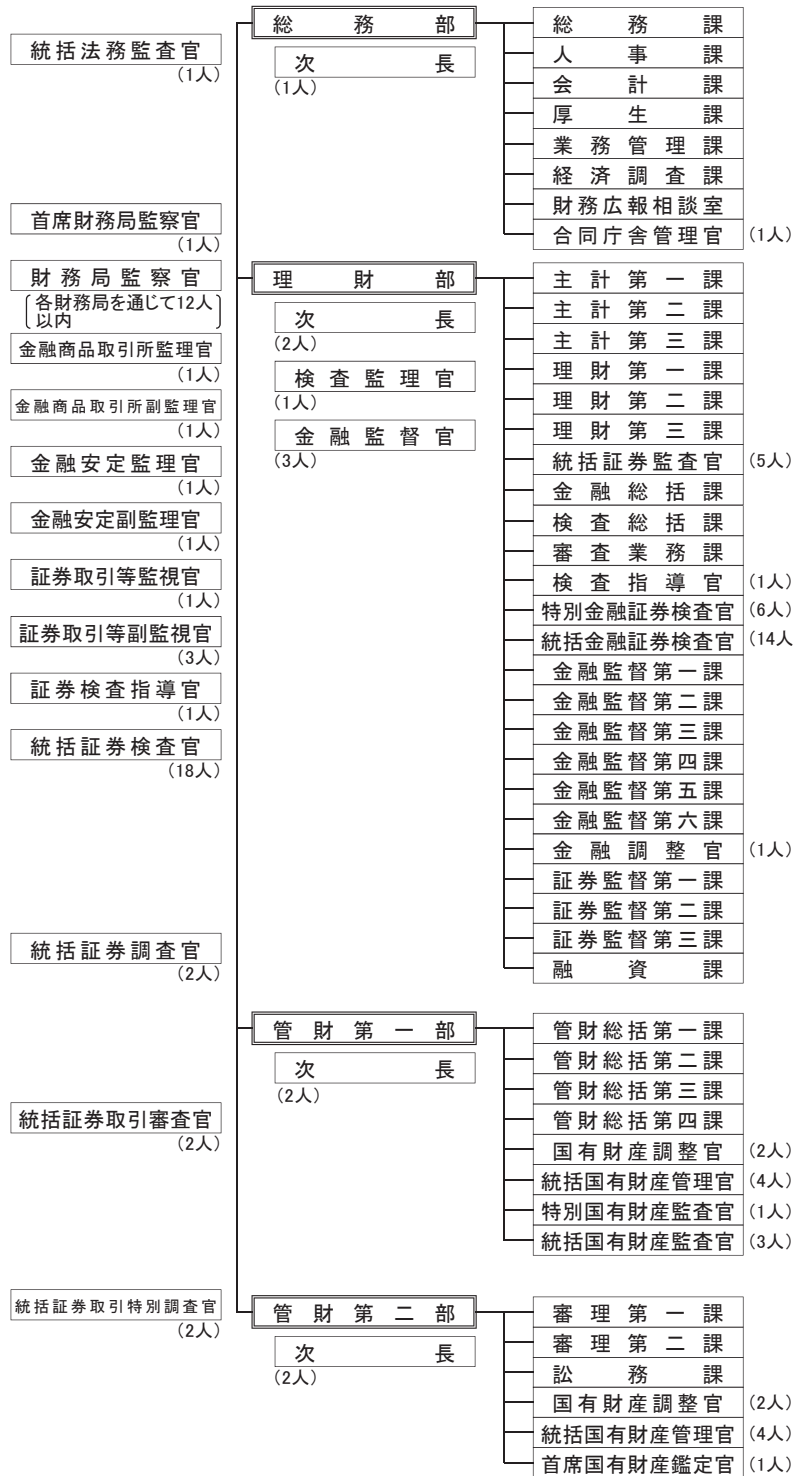
(内部部局) (1,880)



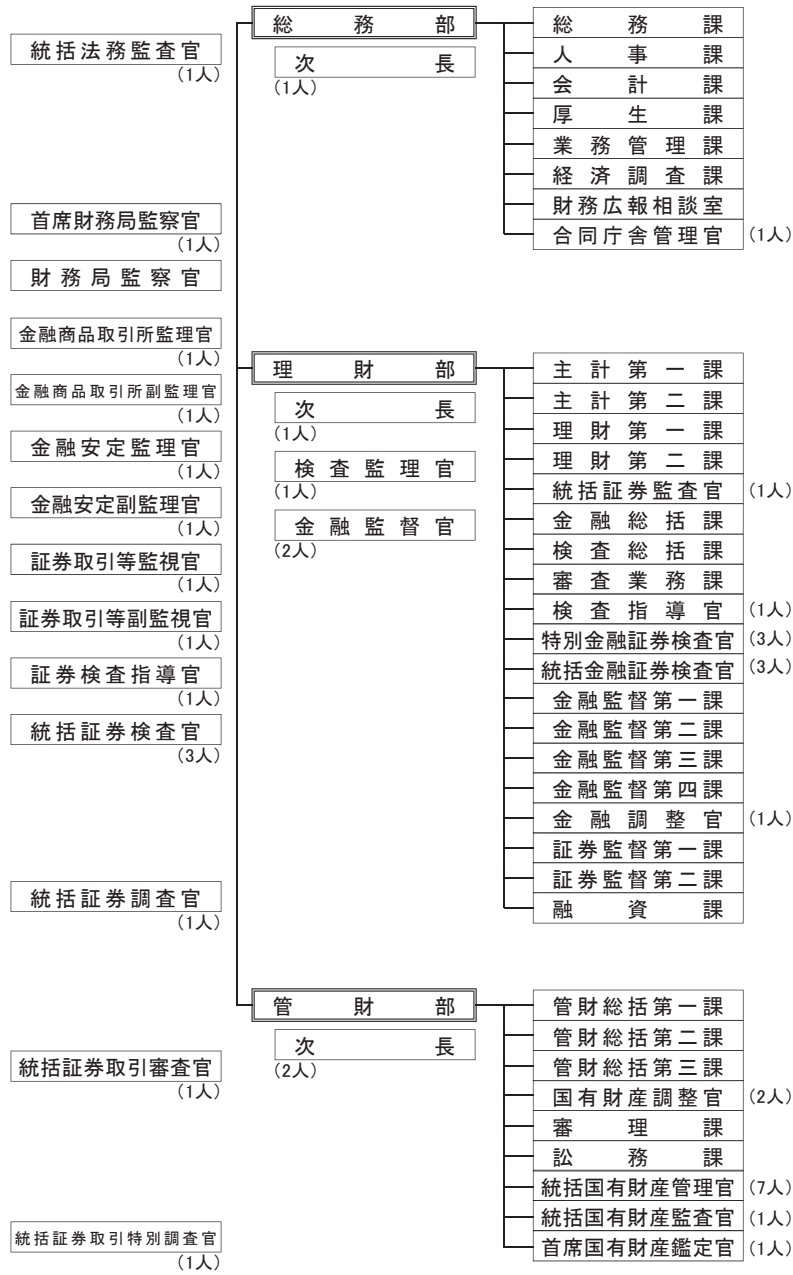
(施設等機関) (152)



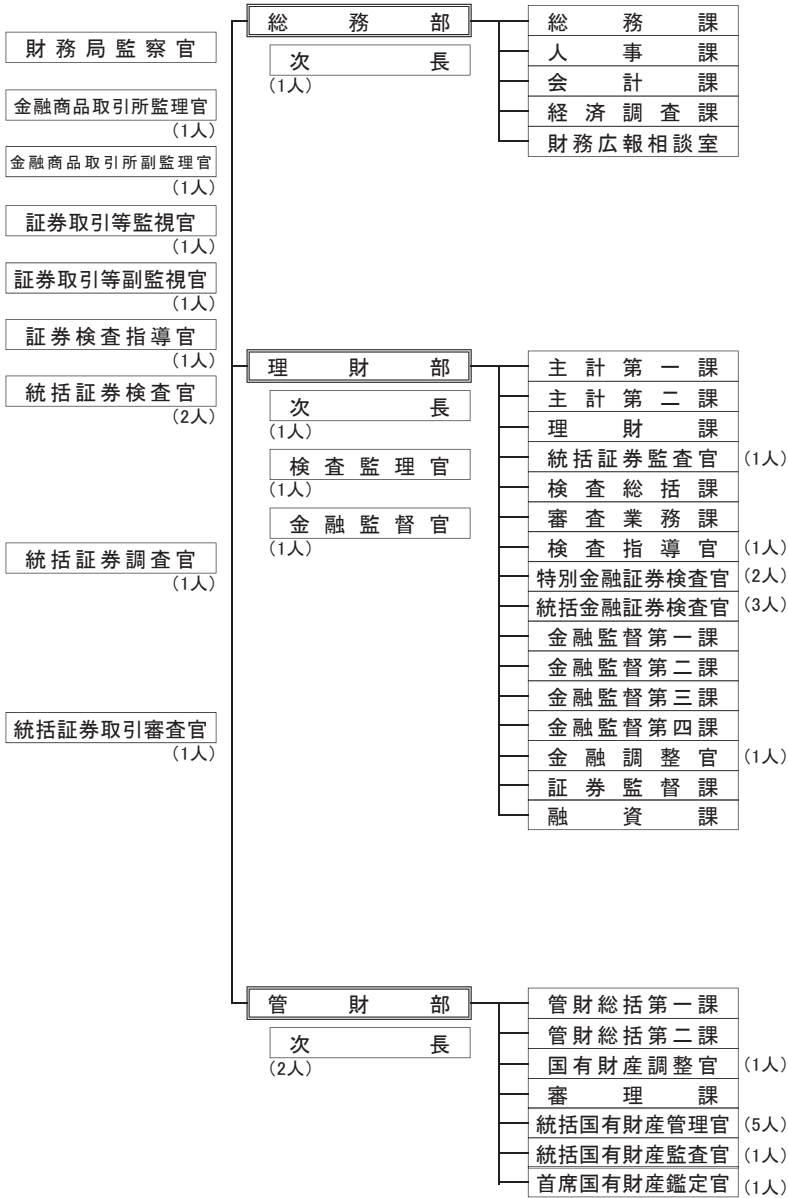
関東財務局 (さいたま市)



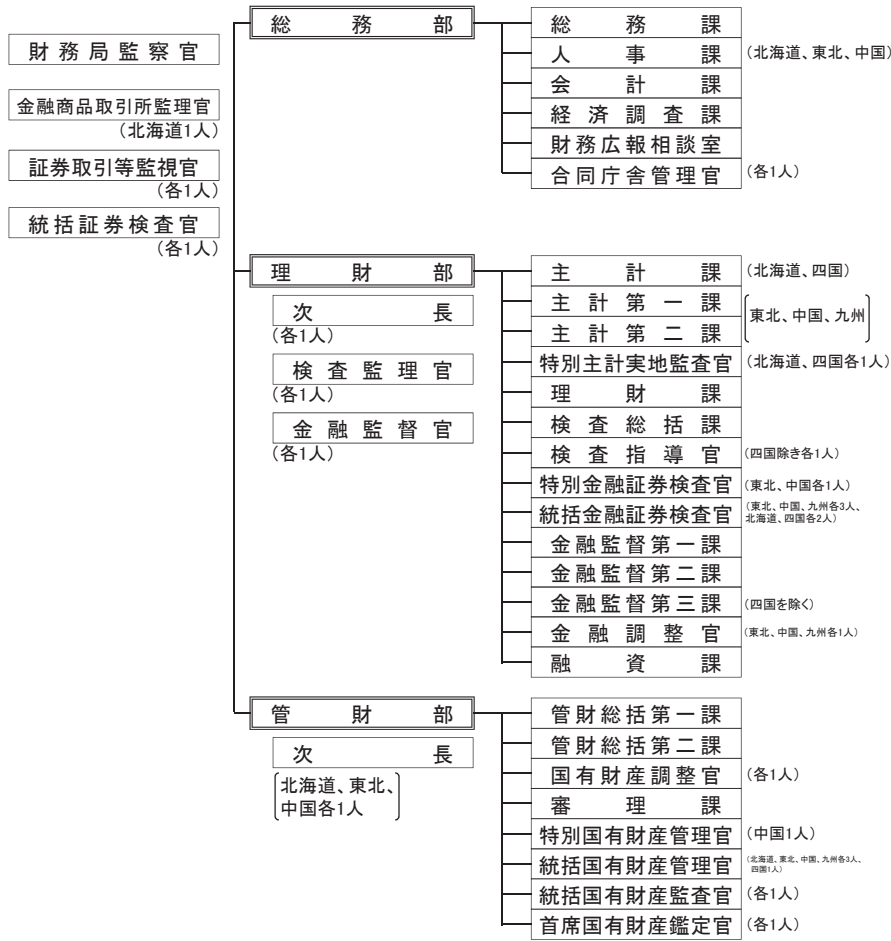
近畿財務局 (大阪市)



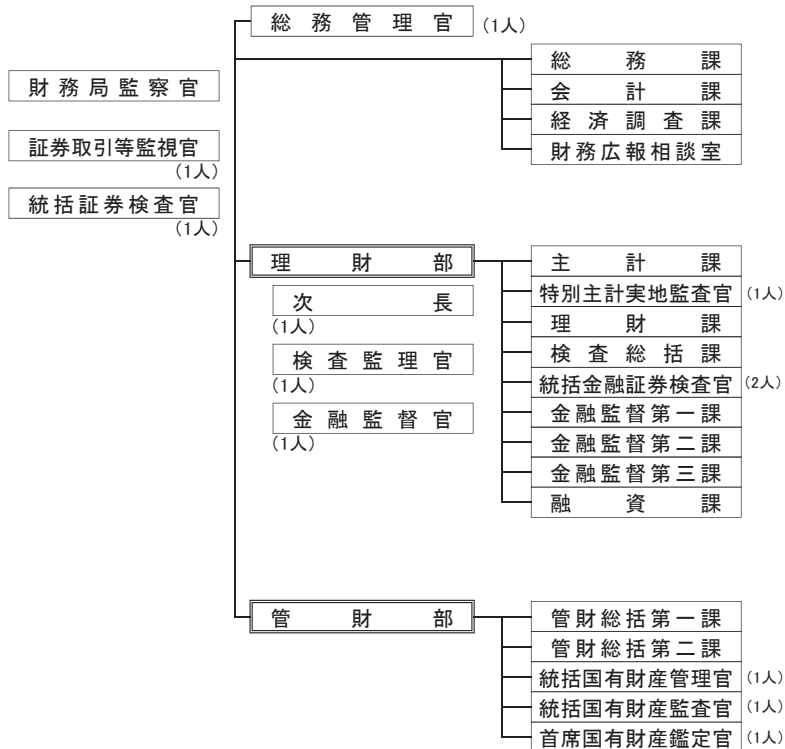
東海財務局 (名古屋市)



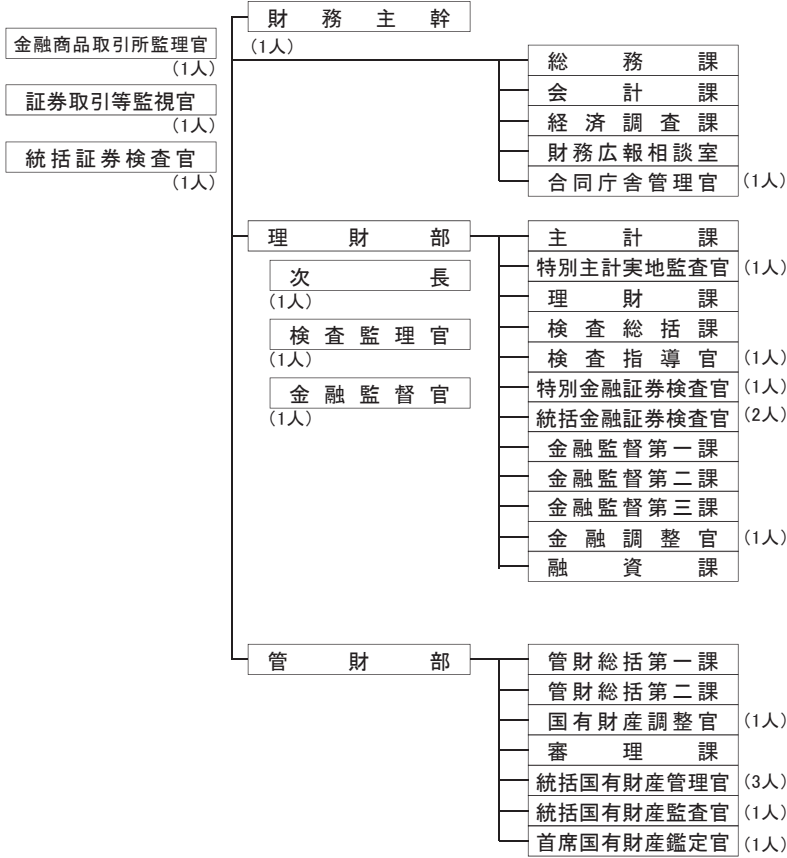
北海道(札幌市)、東北(仙台市)、
中国(広島市)、四国(高松市)、九州(熊本市) } 財務局



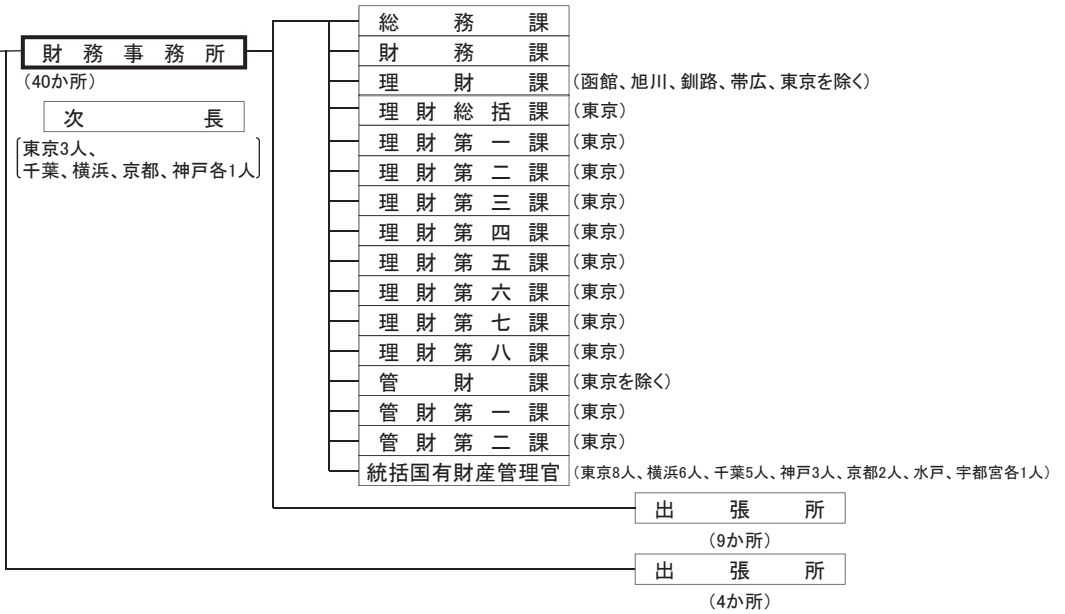
北陸財務局 (金沢市)



福岡財務支局 (福岡市)



財務局及び福岡財務支局

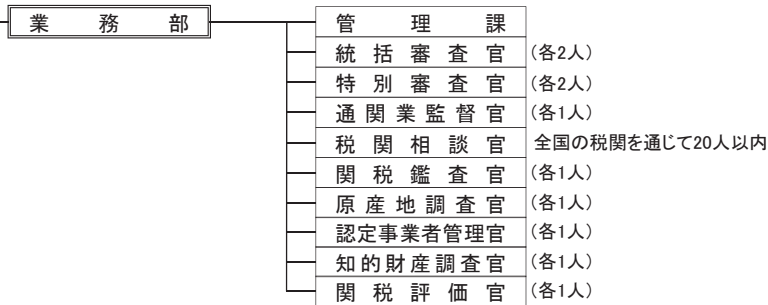
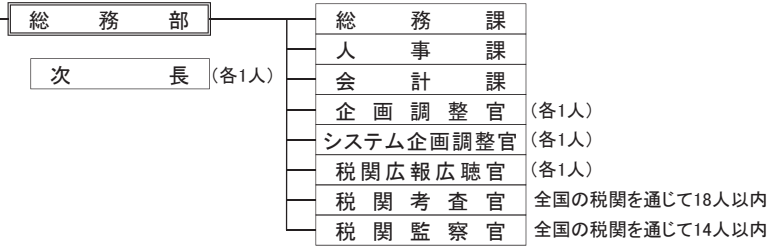


財務局、福岡財務支局、財務事務所等一覧表

財務局及び福岡財務支局(10か所)	財務事務所(40か所)	財務局及び福岡財務支局の出張所(4か所)	財務事務所の出張所(9か所)
北海道	函館、旭川、釧路、帯広	小樽、北見	
東北	青森、盛岡、秋田、山形、福島		
関東	水戸、宇都宮、前橋、千葉、東京、横浜、新潟、甲府、長野		筑波、立川、横須賀
北陸	富山、福井		
東海	岐阜、静岡、津		沼津
近畿	大津、京都、神戸、奈良、和歌山		舞鶴
中国	鳥取、松江、岡山、山口	呉	倉敷、下関
四国	徳島、松山、高知		
九州	大分、宮崎、鹿児島		名瀬
福岡	佐賀、長崎	小倉	佐世保

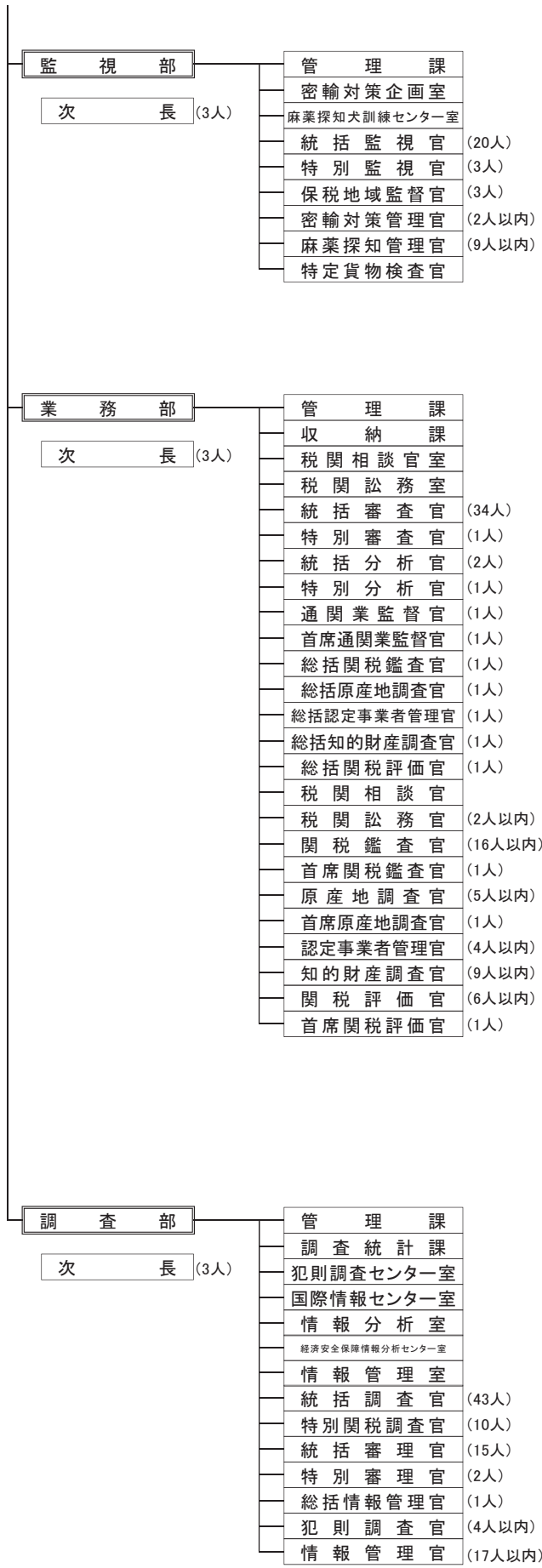
(9.823)

税 関
(函館、長崎)

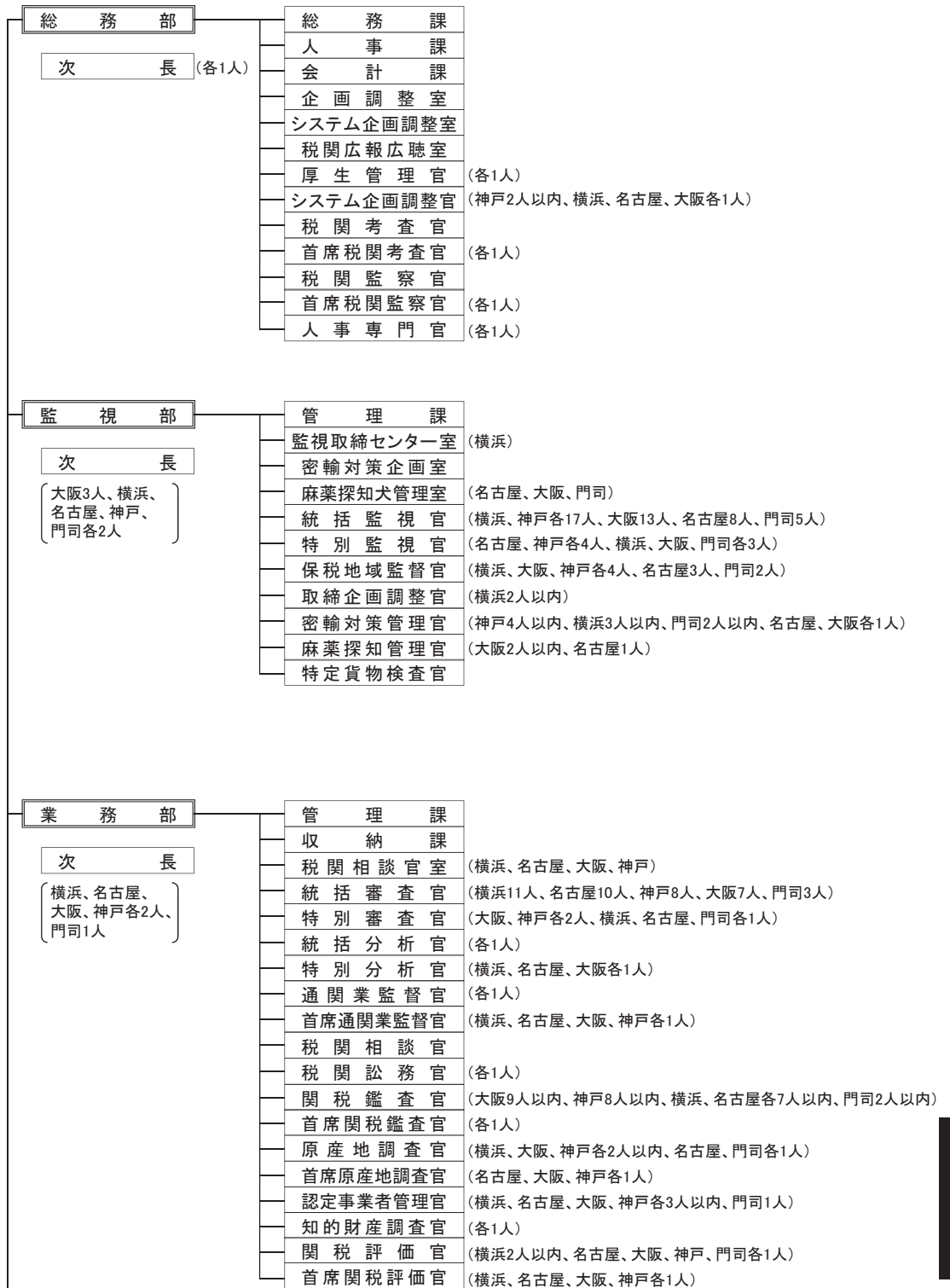


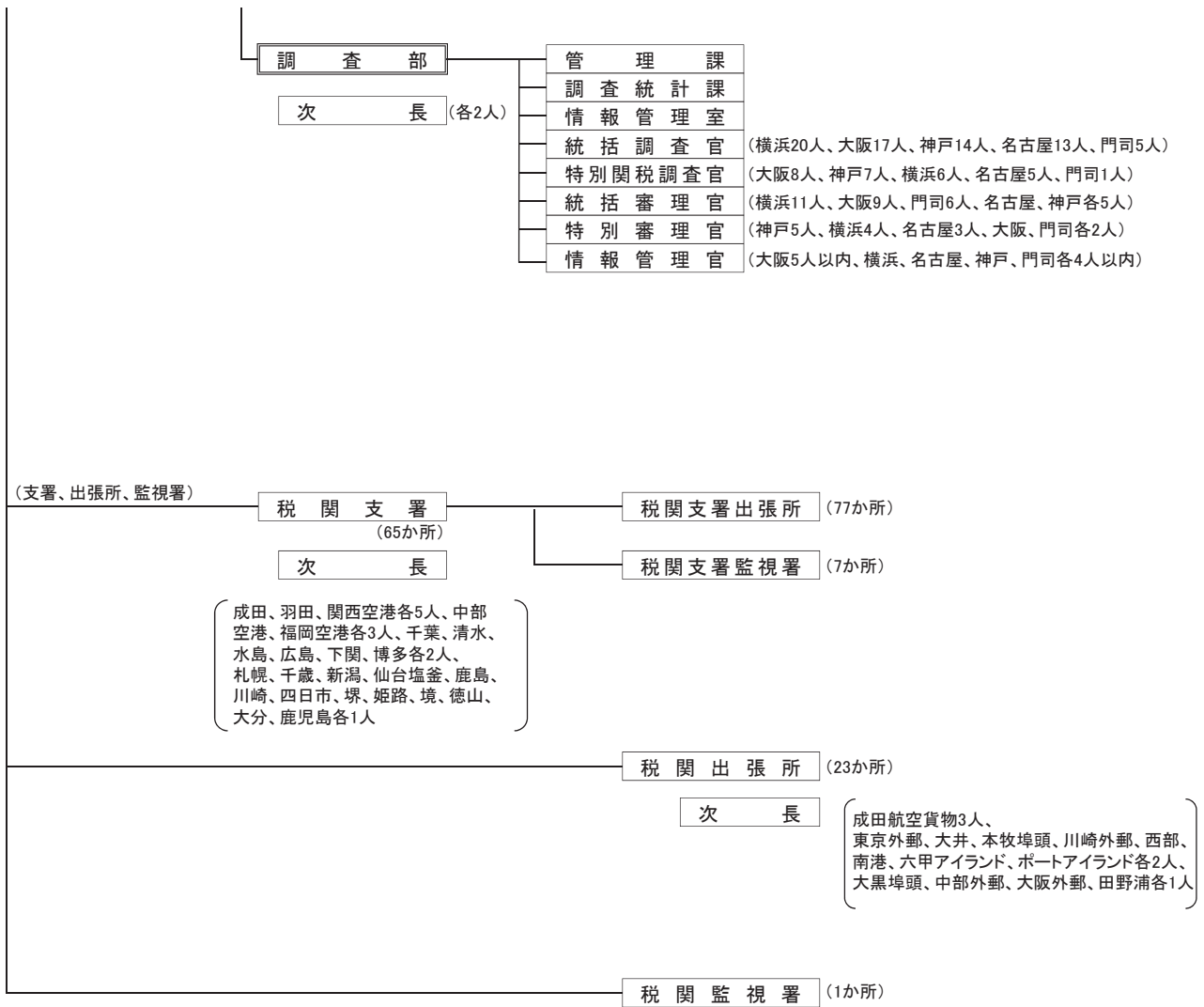
(東京)



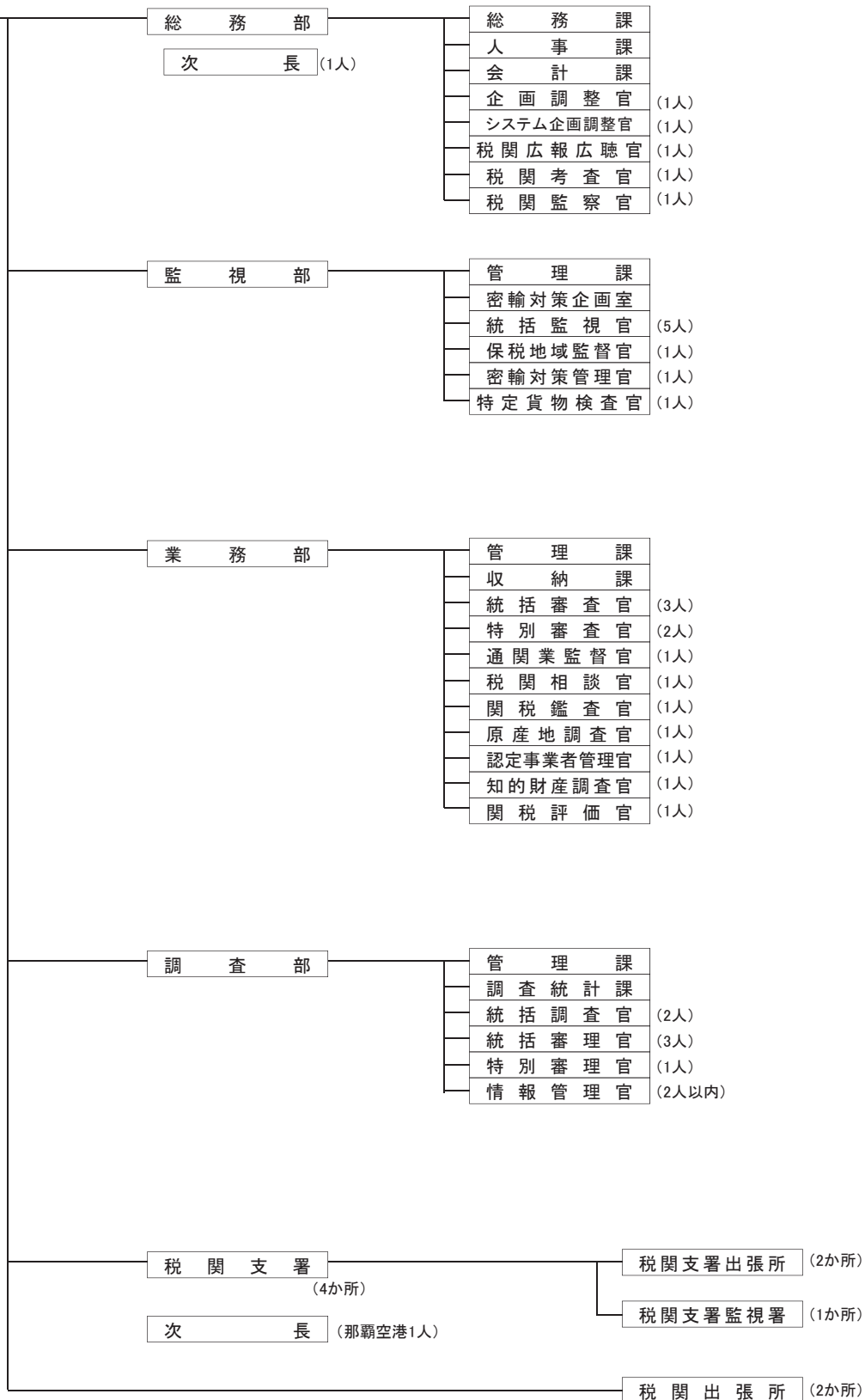


(横浜、名古屋、大阪、神戸、門司)





沖縄地区税関

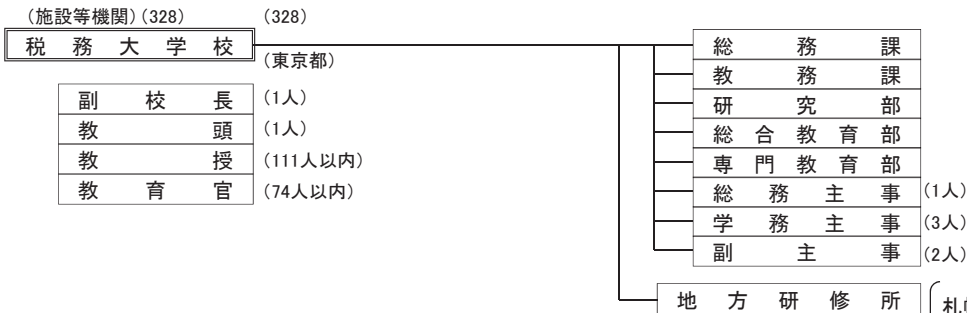
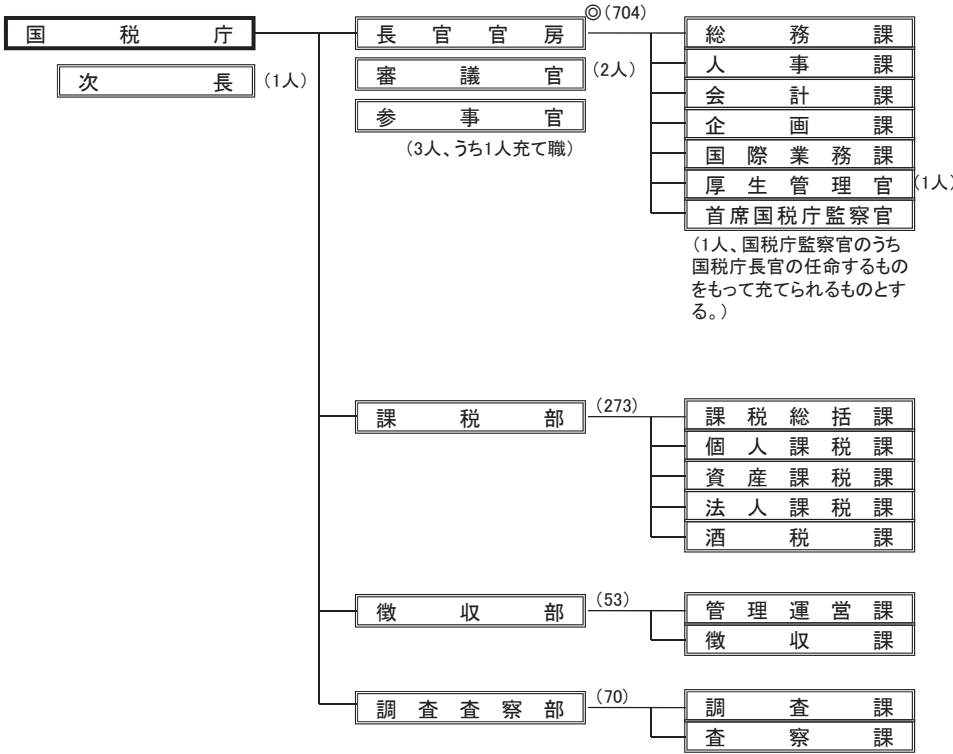


税関、税関支署、税関出張所等一覧表

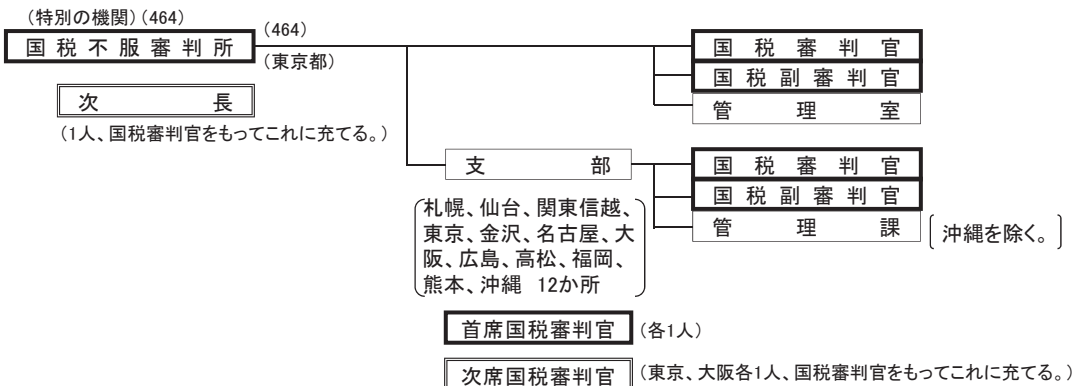
税関 (8か所) 地区税関 (1か所)	税関支署 (69か所)	税関出張所 (25か所)	税関支署出張所 (79か所)	税関監視署 (1か所)	税関支署監視署 (8か所)
函 館	札幌、小樽、室蘭、 釧路、苫小牧、稚内、 根室、千歳、青森、 八戸、大船渡、釜石、 秋田船川		網走、留萌、紋別、 石狩、旭川空港、十 勝、青森空港、宮古、 秋田空港		
東 京	酒田、成田、羽田、 新潟	前橋、東京航空貨 物、成田航空貨物、 東京外郵、大井、 立川	山形、東港、新潟空 港、柏崎、直江津		佐渡
横 浜	仙台塩釜、仙台空 港、小名浜、鹿島、 千葉、川崎、横須賀	宇都宮、大黒埠頭、 本牧埠頭、川崎外 郵	石巻、気仙沼、相馬、 福島空港、日立、つ くば、茨城空港、船 橋市川、木更津、姉 崎		銚子、三崎
名 古 屋	清水、豊橋、中部空 港、四日市	諏訪、中部外郵、南 部、西部	興津、浜松、沼津、 田子の浦、焼津、御 前崎、静岡空港、衣 浦、蒲郡、津、尾鷲		下田
大 阪	伏木、金沢、敦賀、 京都、舞鶴、堺、関 西空港、和歌山	南港、大阪外郵	富山、富山空港、七 尾、小松空港、福井、 滋賀、宮津、岸和田、 下津、新宮		
神 戸	姫路、尼崎、境、浜 田、岡山空港、水島、 広島、広島空港、福 山、小松島、高松空 港、坂出、松山、新 居浜、高知	六甲アイランド、 ポートアイランド	東播磨、宇野、片上、 呉、尾道糸崎、高松、 詫間、今治、宇和島、 三島、須崎		鳥取、西郷
門 司	下関、岩国、徳山、 戸畑、博多、福岡空 港、伊万里、厳原、 大分、細島	田野浦、北九州空 港、福岡外郵、苅田	宇部、萩、防府、平 生、若松、唐津、比 田勝、佐伯、津久見、 大分空港、宮崎空 港、油津		
長 崎	三池、佐世保、八代、 鹿児島	長崎空港	久留米、熊本、水俣、 三角、熊本空港、枕 崎、川内、鹿児島空 港、志布志	五島	名瀬
沖 縄 地 区	那覇空港、石垣、沖 縄、宮古島	那覇外郵、鏡水	石垣空港、平安座		与那国

(外局)

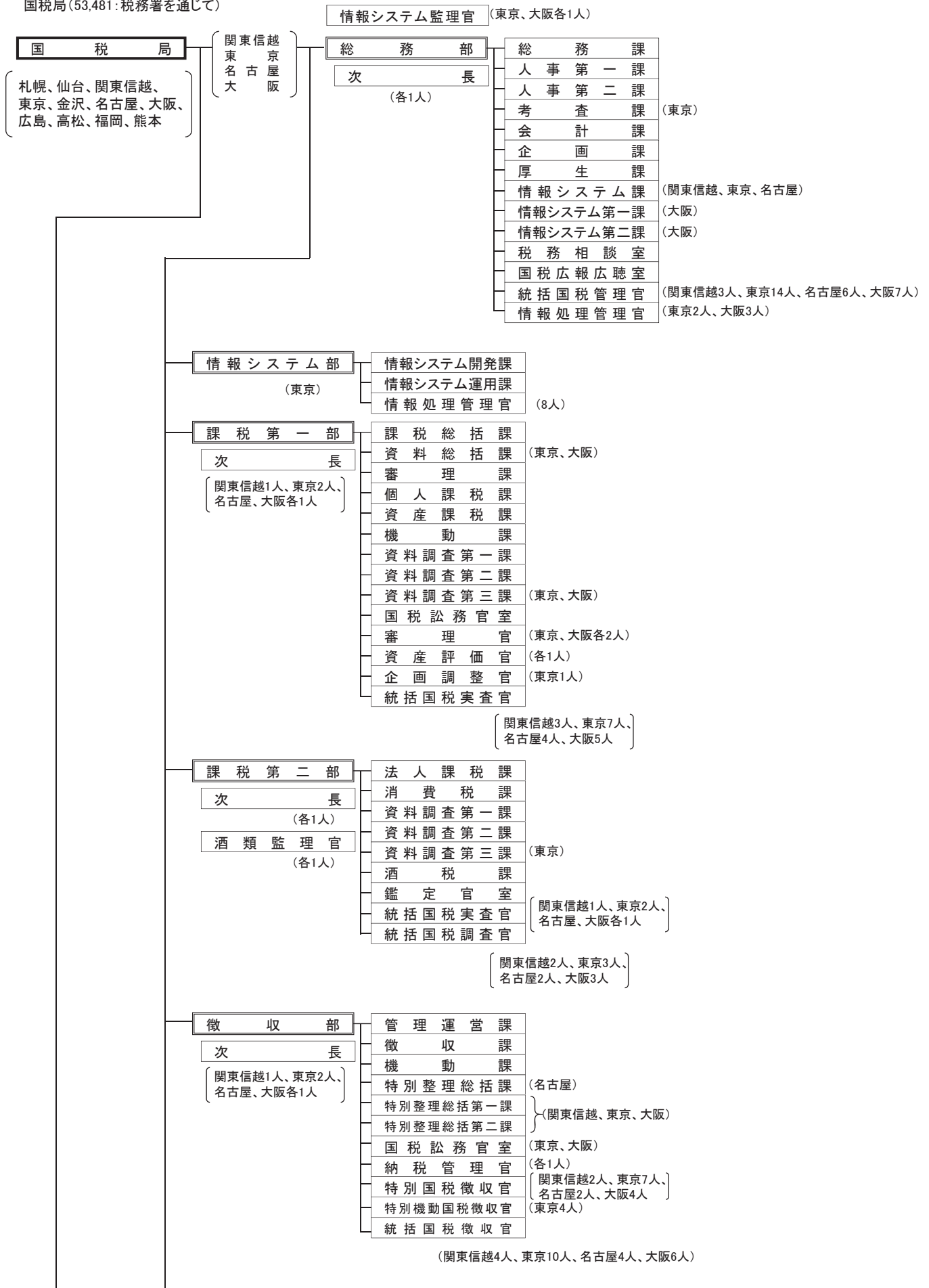
国税庁 (55,985)
(内部部局) (1,100)

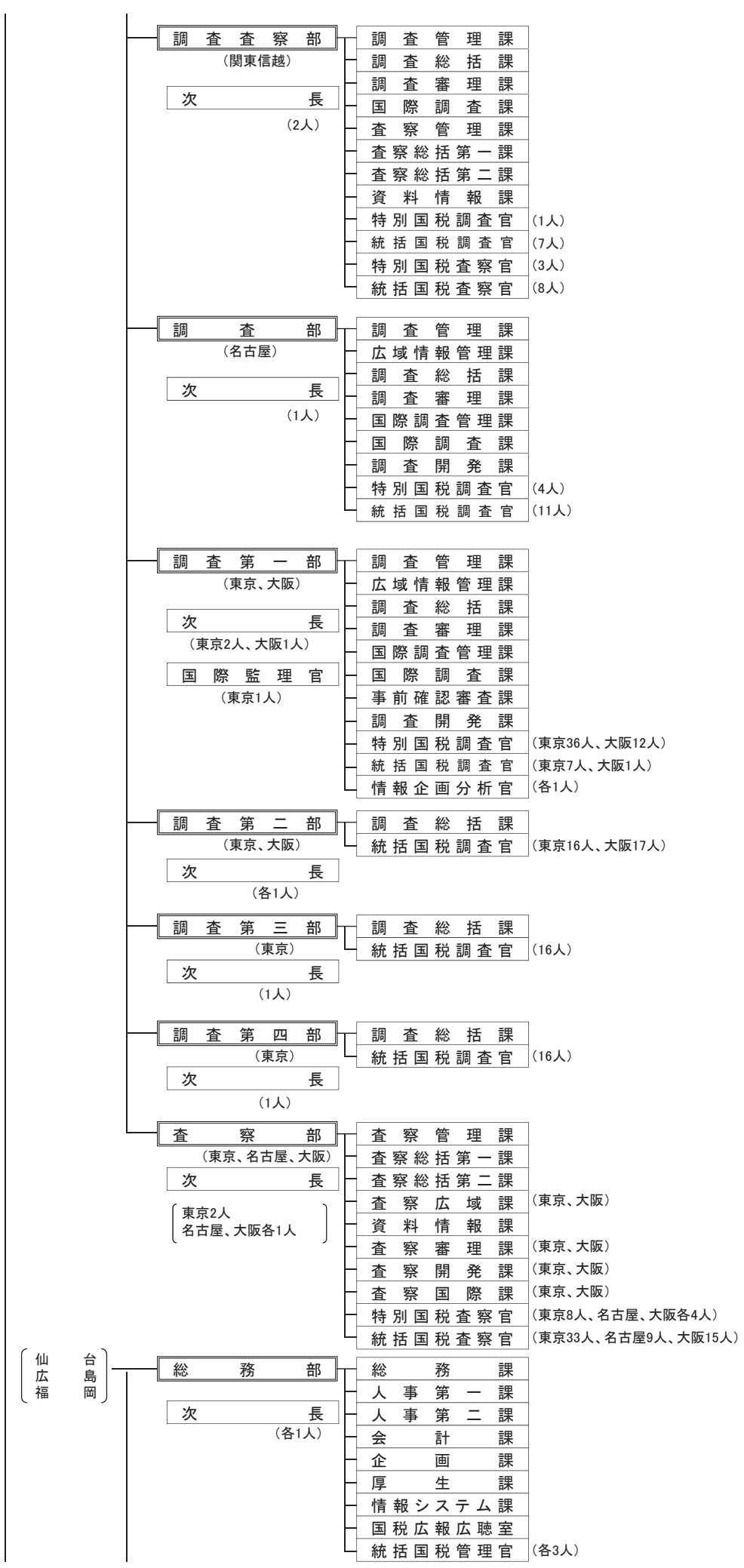


〔札幌、仙台、関東信越、東京、金沢、名古屋、大阪、広島、高松、福岡、熊本、沖縄、うち札幌、金沢、高松、福岡、沖縄は充て職〕

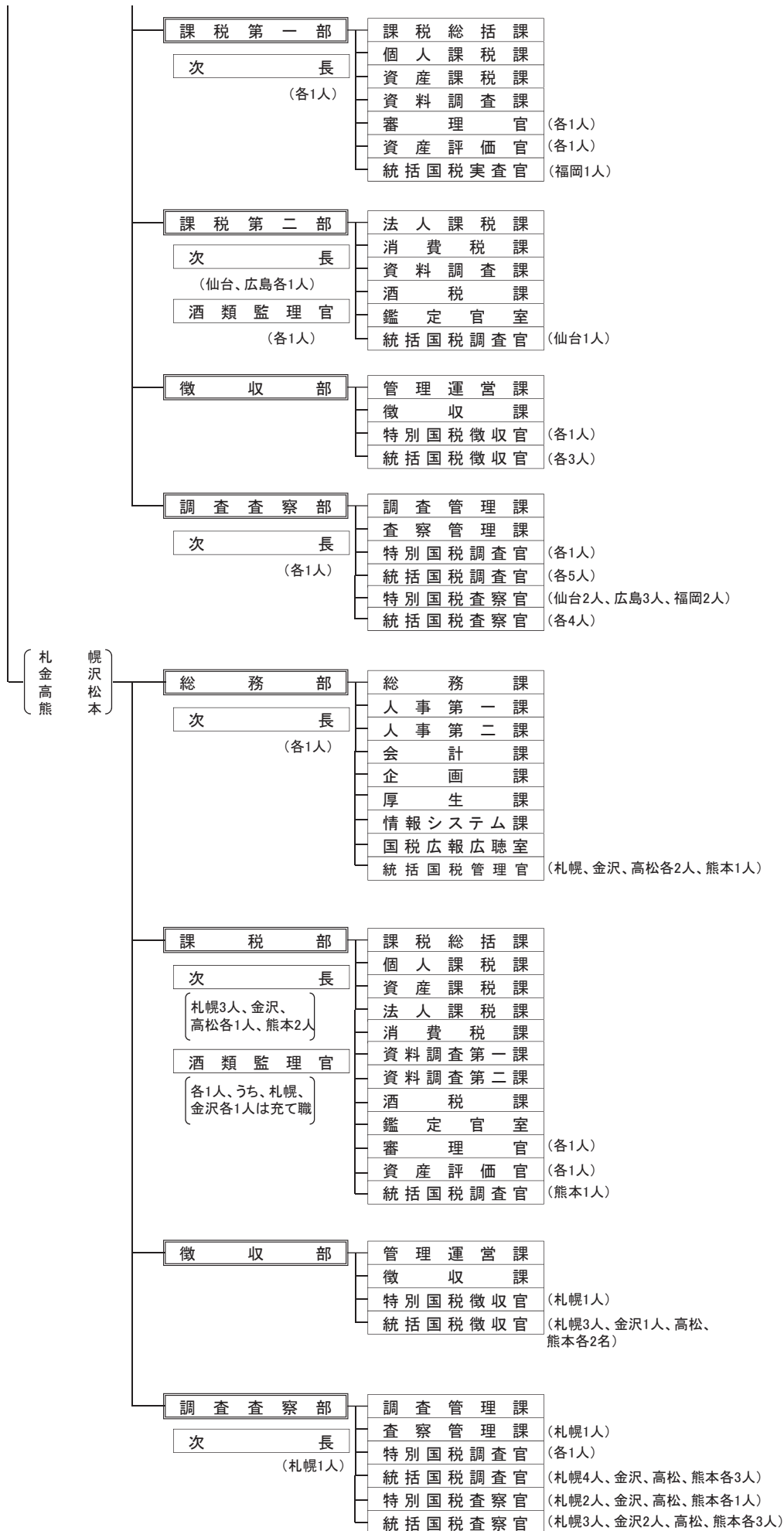


(地方支分部局(54,093)
国税局(53,481: 税務署を通じて)



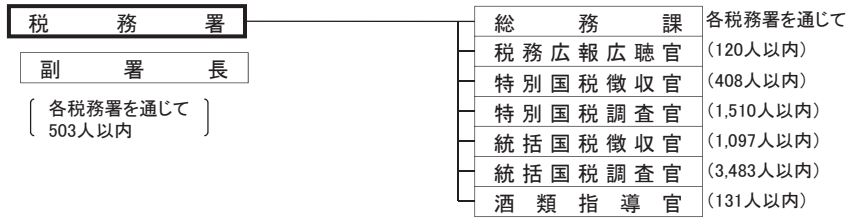


仙 台
広 島
福 岡

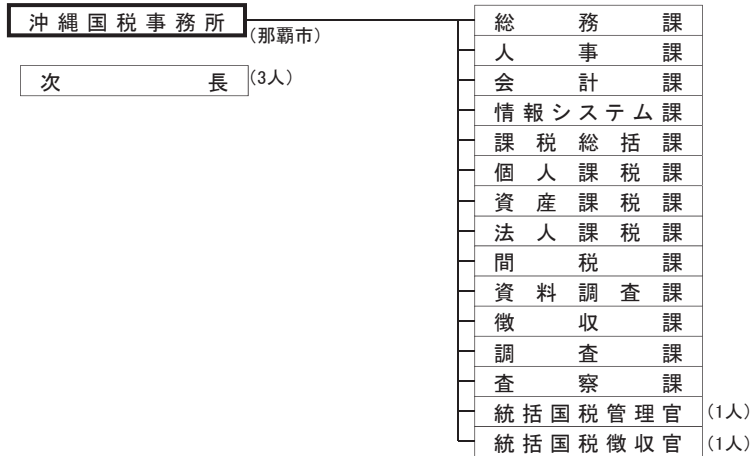


札幌
金沢
高松
熊本
札幌
金沢
高松
熊本

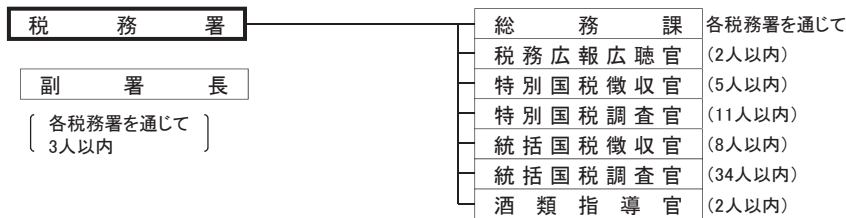
国税局の管轄区域内に置かれる税務署(518署)



沖縄国税事務所(612: 税務署を通じて)



沖縄国税事務所の管轄区域内に置かれる税務署(6署)



所轄国税局・ 国税事務所	税務署(524署)
札幌 (30署)	札幌中、札幌北、札幌南、札幌西、札幌東、函館、小樽、旭川中、旭川東、室蘭、釧路、帯広、北見、岩見沢、網走、留萌、 苫小牧、稚内、紋別、名寄、根室、滝川、深川、富良野、八雲、江差、倶知安、余市、浦河、十勝池田
仙台 (52署)	青森、弘前、八戸、黒石、五所川原、十和田、むつ、盛岡、宮古、大船渡、水沢、花巻、久慈、一関、釜石、二戸、仙台北、 仙台中、仙台南、石巻、塩釜、古川、気仙沼、大河原、築館、佐沼、秋田南、秋田北、能代、横手、大館、本荘、湯沢、大曲、 山形、米沢、鶴岡、酒田、新庄、寒河江、村山、長井、福島、会津若松、郡山、いわき、白河、須賀川、喜多方、相馬、 二本松、田島
関東信越 (63署)	水戸、日立、土浦、古河、下館、龍ヶ崎、太田、潮来、宇都宮、足利、栃木、佐野、鹿沼、真岡、大田原、氏家、前橋、高崎、 桐生、伊勢崎、沼田、館林、藤岡、富岡、中之条、川越、熊谷、川口、西川口、浦和、大宮、行田、秩父、所沢、本庄、 東松山、春日部、上尾、越谷、朝霞、新潟、新津、巻、長岡、三条、柏崎、新発田、小千谷、十日町、村上、糸魚川、高田、 佐渡、長野、松本、上田、飯田、諏訪、伊那、信濃中野、大町、佐久、木曾
東京 (84署)	千葉東、千葉南、千葉西、銚子、市川、船橋、館山、木更津、松戸、佐原、茂原、成田、東金、柏、麴町、神田、日本橋、 京橋、芝、麻布、品川、四谷、新宿、小石川、本郷、東京上野、浅草、本所、向島、江東西、江東東、荏原、目黒、大森、 雪谷、蒲田、世田谷、北沢、玉川、渋谷、中野、杉並、荻窪、豊島、王子、荒川、板橋、練馬東、練馬西、足立、西新井、 葛飾、江戸川北、江戸川南、八王子、立川、武蔵野、青梅、武蔵府中、町田、日野、東村山、鶴見、横浜中、保土ヶ谷、 横浜南、神奈川、戸塚、緑、川崎南、川崎北、川崎西、横須賀、平塚、鎌倉、藤沢、小田原、相模原、厚木、大和、甲府、 山梨、大月、皷沢
金沢 (15署)	富山、高岡、魚津、礪波、金沢、七尾、小松、輪島、松任、福井、敦賀、武生、小浜、大野、三国
名古屋 (48署)	岐阜北、岐阜南、大垣、高山、多治見、関、中津川、静岡、清水、浜松西、浜松東、沼津、熱海、三島、島田、富士、磐田、 掛川、藤枝、下田、千種、名古屋東、名古屋北、名古屋西、名古屋中村、名古屋中、昭和、熱田、中川、豊橋、岡崎、一宮、 尾張瀬戸、半田、津島、刈谷、豊田、西尾、小牧、新城、津、四日市、伊勢、松阪、桑名、上野、鈴鹿、尾鷲
大阪 (83署)	大津、彦根、長浜、近江八幡、草津、水口、今津、上京、左京、中京、東山、下京、右京、伏見、福知山、舞鶴、宇治、宮津、 園部、峰山、大阪福島、西、港、天王寺、浪速、西淀川、東成、生野、旭、城東、阿倍野、住吉、東住吉、西成、東淀川、北、 大淀、東、南、堺、岸和田、豊能、吹田、泉大津、枚方、茨木、八尾、泉佐野、富田林、門真、東大阪、灘、兵庫、長田、 須磨、神戸、姫路、尼崎、明石、西宮、洲本、芦屋、伊丹、相生、豊岡、加古川、龍野、西脇、三木、社、和田山、柏原、 奈良、葛城、桜井、吉野、和歌山、海南、御坊、田辺、新宮、粉河、湯浅
広島 (50署)	鳥取、米子、倉吉、松江、浜田、出雲、益田、石見大田、大東、西郷、岡山東、岡山西、西大寺、瀬戸、児島、倉敷、玉島、 津山、玉野、笠岡、高梁、新見、久世、広島東、広島南、広島西、広島北、呉、竹原、三原、尾道、福山、府中、三次、庄原、 西条、廿日市、海田、吉田、下関、宇部、山口、萩、徳山、防府、岩国、光、長門、柳井、厚狭
高松 (26署)	徳島、鳴門、阿南、川島、脇町、池田、高松、丸亀、坂出、観音寺、長尾、土庄、松山、今治、宇和島、八幡浜、新居浜、 伊予西条、大洲、伊予三島、高知、安芸、南国、須崎、中村、伊野
福岡 (31署)	門司、若松、小倉、八幡、博多、香椎、福岡、西福岡、大牟田、久留米、直方、飯塚、田川、甘木、八女、大川、行橋、筑紫、 佐賀、唐津、鳥栖、伊万里、武雄、長崎、佐世保、島原、諫早、福江、平戸、杵岐、厳原
熊本 (36署)	熊本西、熊本東、八代、人吉、玉名、天草、山鹿、菊池、宇土、阿蘇、大分、別府、中津、日田、佐伯、臼杵、竹田、宇佐、 三重、宮崎、都城、延岡、日南、小林、高鍋、鹿児島、川内、鹿屋、大島、出水、指宿、種子島、知覧、伊集院、加治木、大隅
沖縄 (6署)	那覇、宮古島、石垣、北那覇、名護、沖縄