

管理職への任用状況等について(令和4年度)

1. 管理職への任用に関する状況(令和4年10月1日時点)

(1) 管理職員数及び割合

試験区分		I 種試験等		II 種試験等		III 種試験等		その他		合計	
		人数(人)	うち女性	人数(人)	うち女性	人数(人)	うち女性	人数(人)	うち女性	人数(人)	うち女性
室長級	人数(人)	68	10	21	1	6	0	17	3	112	14
	割合	60.7%	14.7%	18.8%	4.8%	5.4%	0.0%	15.2%	17.6%	100%	12.5%
課長級	人数(人)	201	17	5	0	5	0	16	2	227	19
	割合	88.5%	8.5%	2.2%	0.0%	2.2%	0.0%	7.0%	12.5%	100%	8.4%

(注)1 「管理職(管理職員)」とは、本府省内部部局、外局の内部部局、内閣府地方創生推進事務局、内閣府知的財産戦略推進事務局、内閣府宇宙開発戦略推進事務局、内閣府北方対策本部、内閣府子ども・子育て本部、内閣府総合海洋政策推進事務局、内閣府国際平和協力本部に属する官職であって、職制上の段階が「室長級」又は「課長級」の官職を占める職員をいう。専門スタッフ職俸給表の適用を受ける職員については対象外。

2 「I 種試験等」とは、国家公務員採用 I 種試験、その他 I 種試験に準ずる試験をいう。

3 「II 種試験等」とは、国家公務員採用 II 種試験、法務教官採用試験、外務専門職採用試験、国税専門官採用試験、労働基準監督官採用試験、その他 II 種試験に準ずる試験をいう。

4 「III 種試験等」とは、国家公務員採用 III 種試験、皇宮護衛官採用試験、刑務官採用試験、入国警備官採用試験、その他 III 種試験に準ずる試験をいう。

5 「その他」とは、選考採用などをいう。

6 女性の割合は、採用試験別の人数に対する割合を表す。

(2) 管理職員の府省間人事交流の実施状況

	採用府省以外の府省 での勤務者数 (他府省への出向数)			採用府省以外の府省 からの勤務者数 (他府省からの出向数)		
	室長級	課長級	合計	室長級	課長級	合計
合計(人)	0	0	0	100	219	319

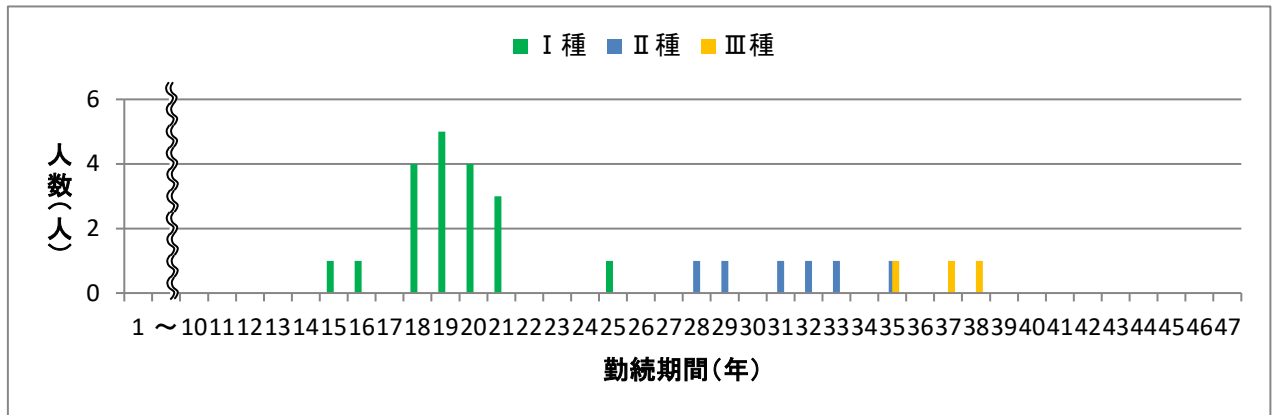
2. 本府省管理職に初めて任用された者についての状況(令和3年10月2日～令和4年10月1日)

(1) 本府省管理職に初めて任用された職員の採用試験の種類及び勤続年数

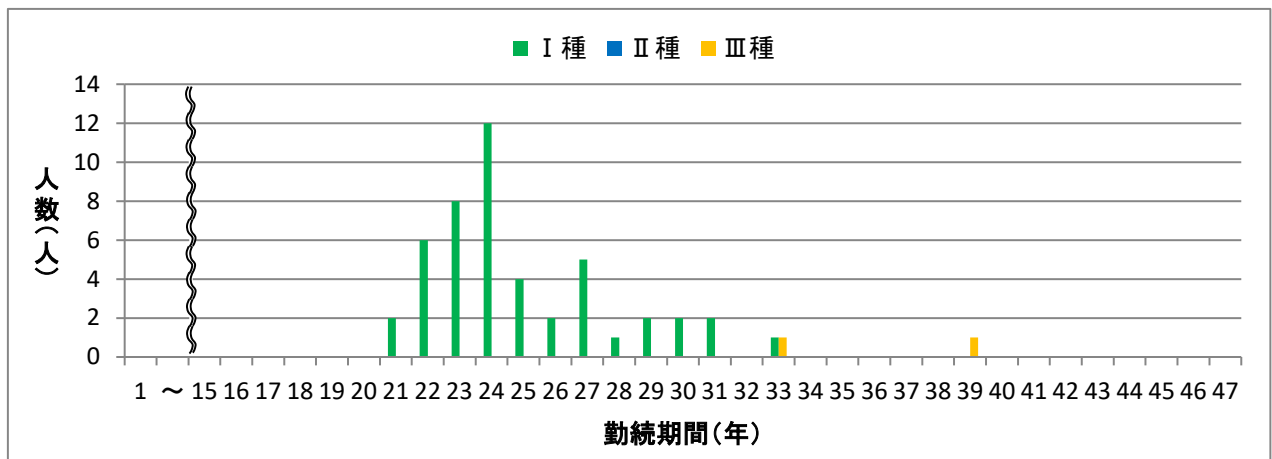
イ 本府省室長級又は課長級の官職に任用されたことのない職員のうち、初めて本府省室長級又は課長級の官職に任用された職員数及び割合

試験区分		I 種試験等		II 種試験等		III 種試験等		その他		合計	
		人数(人)	うち女性	人数(人)	うち女性	人数(人)	うち女性	人数(人)	うち女性	人数(人)	うち女性
室長級	人数(人)	19	3	6	0	3	0	3	1	31	4
	割合	61.3%	15.8%	19.4%	0.0%	9.7%	0.0%	9.7%	33.3%	100%	12.9%
課長級	人数(人)	47	4	0	0	2	0	9	2	58	6
	割合	81.0%	8.5%	0.0%	—	3.4%	0.0%	15.5%	22.2%	100%	10.3%

ロ 本府省室長級の官職に初めて任用された職員についての採用から当該任用までに要した勤続年数



ハ 本府省課長級の官職に初めて任用された職員についての採用から当該任用までに要した勤続年数



(2) 本府省室長級又は課長級の官職に初めて任用された職員の出向経験
(単位:人)

出向回数	0回	1回	2回以上
室長級	0	5	26
課長級	6	0	52

(注)「出向」には、他府省、在外公館、地方公共団体、民間企業等が含まれる。

3. 採用年次、採用試験の種類等にとられない人事運用を行った取組例(令和3年10月2日～令和4年10月1日)

(1) 幹部職及び管理職の取組状況

事例		幹部職(相当職含む)	管理職(相当職含む)
極めて優れた能力を有すると認められる職員を速やかに昇任させた事例(二段階以上上位の職制上の段階に属する官職に昇任)	具体的事例	内閣審議官(郵政民営化推進室長)(次官級)←厚生労働省大臣官房審議官	
採用試験の職種や種類にとられない登用	具体的事例	内閣審議官(国際博覧会推進本部事務局次長)にⅡ種試験から採用した職員を登用	
民間人材等の採用・登用	具体的事例	内閣情報調査室内閣衛星情報センター所長に選考で採用	内閣参事官(海外ビジネス投資支援室)に独立行政法人等から2名人事交流で採用
			内閣参事官(内閣情報調査室)に選考で採用

4. 採用(選考を含む)の状況(令和3年10月2日～令和4年10月1日)

(1) 採用職員数

(単位:人)

総数	うち女性
69	25

(2) 選考によって新たに採用した者のうち、公募手続を経て採用した者の状況

(単位:人)

選考によって新たに採用した者					
	うち女性		うち公募手続を経て採用した者		
	(割合)		(割合)		うち女性 (割合)
55	18	32.7%	51	92.7%	18 35.3%

(注) 「選考によって新たに採用をした者」とは、一般職の常勤職員に係る選考採用のうち、特別職・地方公共団体・行政執行法人等からの選考採用、かつて職員であった者の選考採用又は人事交流の一環として行われる選考採用を除いたものをいう。

(3) 選考採用者のうち公募手続を経ずに採用した者について、公募手続を行わなかった具体的理由

職務の内容及びその秘匿性の高さ、求められる要件等に鑑み、公募等の方法になじまない性質のものであるため。

(4) 職位ごとの選考によって新たに採用した者の人数

(単位:人)

幹部職(相当職含む)		管理職(相当職含む)		課長補佐(相当職含む)		係長(相当職含む)以下	
うち女性		うち女性		うち女性		うち女性	
1	0	1	0	32	8	21	10

(5) 選考採用により管理職以上を採用した事例

内閣情報調査室内閣衛星情報センター所長
内閣参事官(内閣情報調査室)