

# 海洋台帳の現状

## 海洋政策支援情報ツール

---

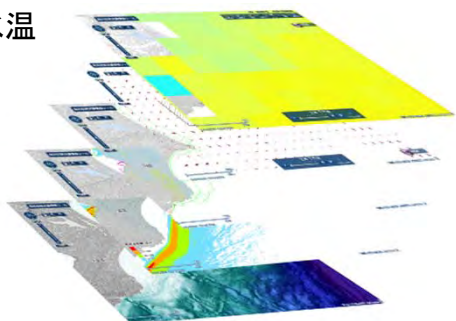
---

海上保安庁

# 海洋政策支援情報ツール(海洋台帳)

## 海に関する様々な情報

表面水温  
海流



漁業区域  
船舶航行量  
海底地形

レジャー



環境保全



海洋開発

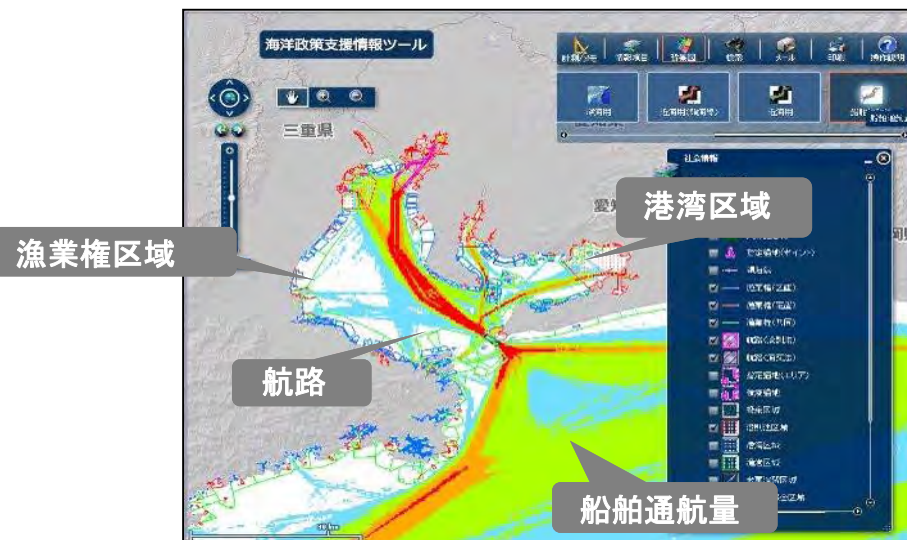
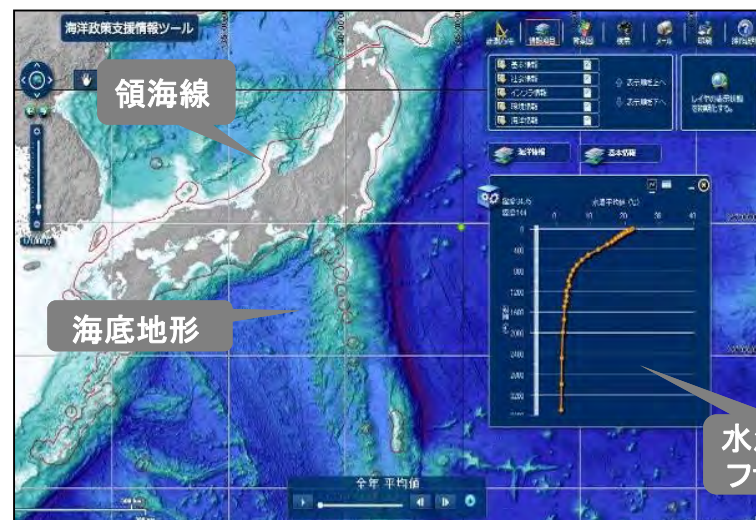


ユーザーが自分の目的に応じて  
取捨選択、重ね合わせ

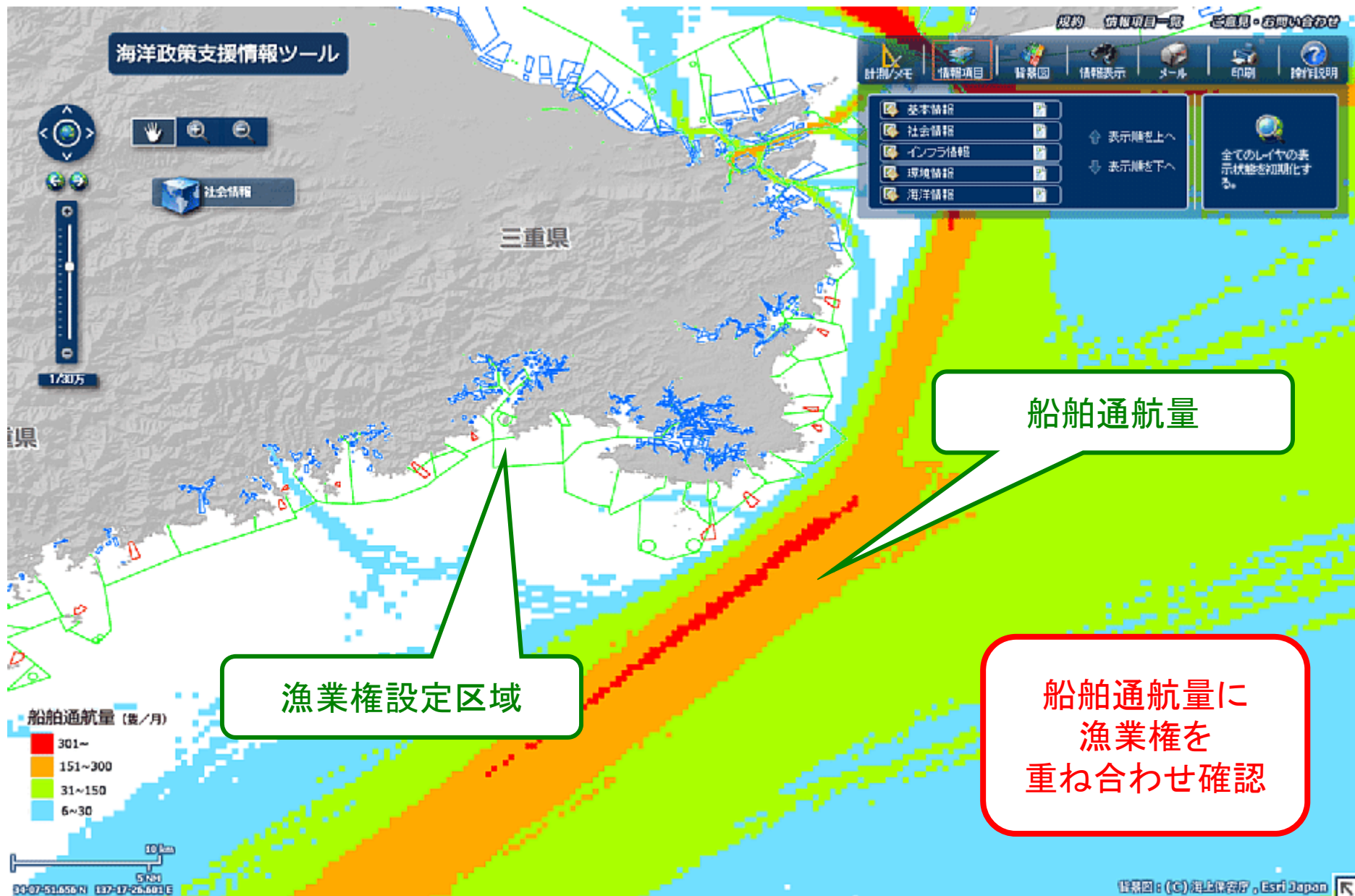
<http://www5.kaiho.mlit.go.jp/kaiyo/>  
平成24年5月18日公開

※ 動作させるためには、Flash playerが必要です。

## 海洋政策支援情報ツールの表示例



# 水産・海上交通の状況把握



# 想定事例：洋上風力発電の計画支援

海洋政策支援情報ツール

付近の水深や風の状況を確認

水深値

風統計値へのリンク

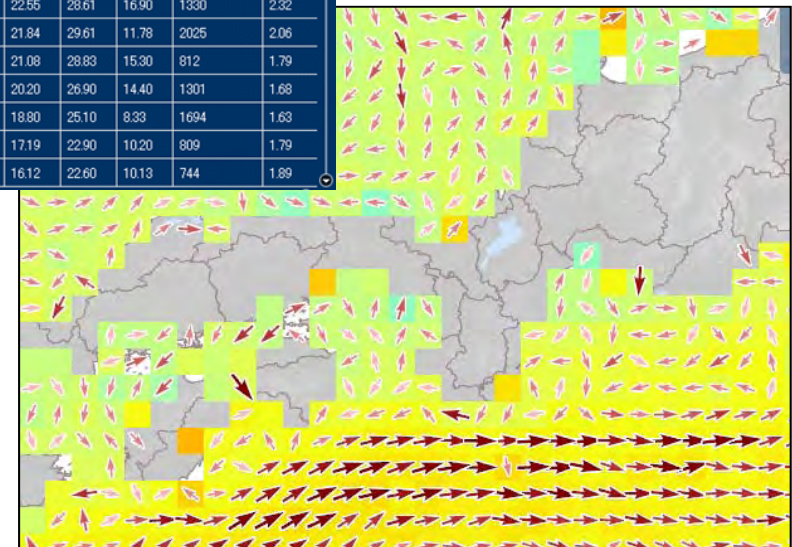
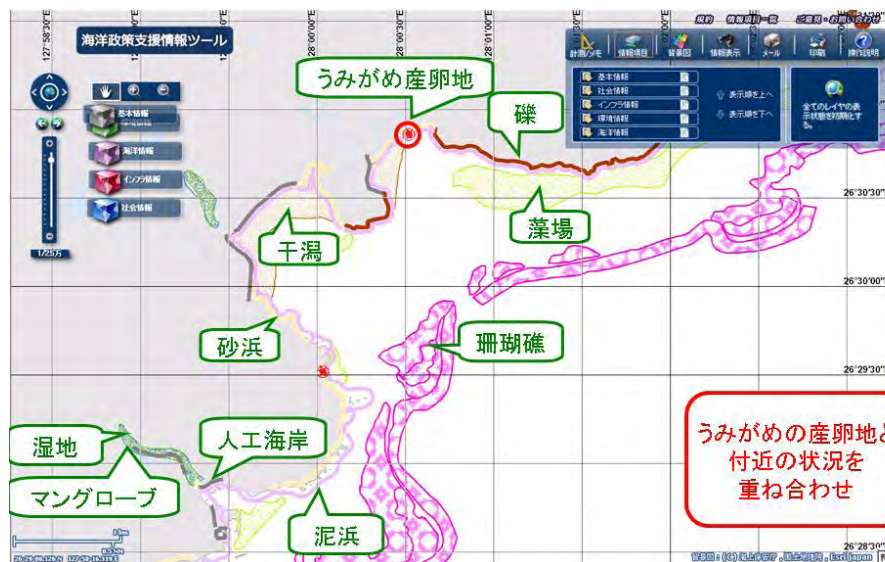
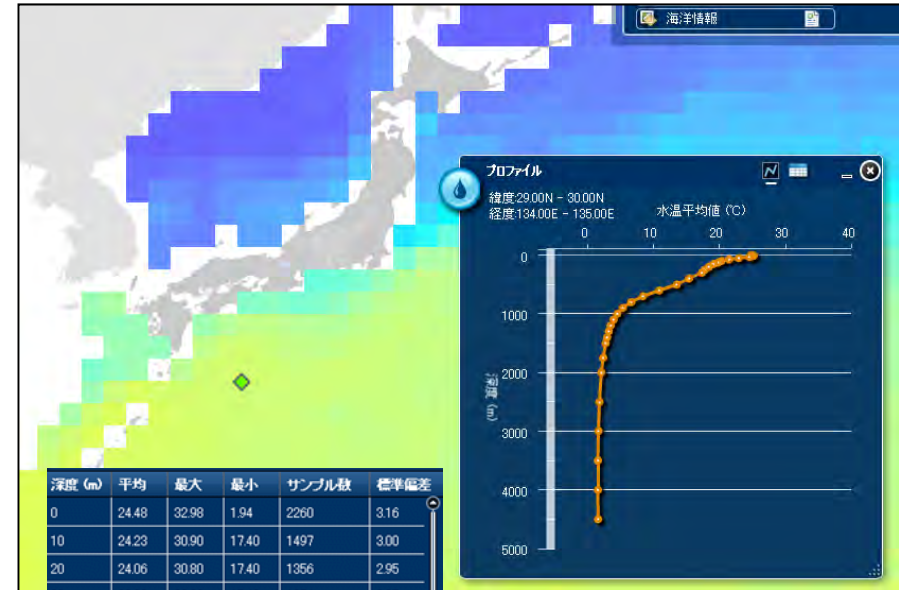
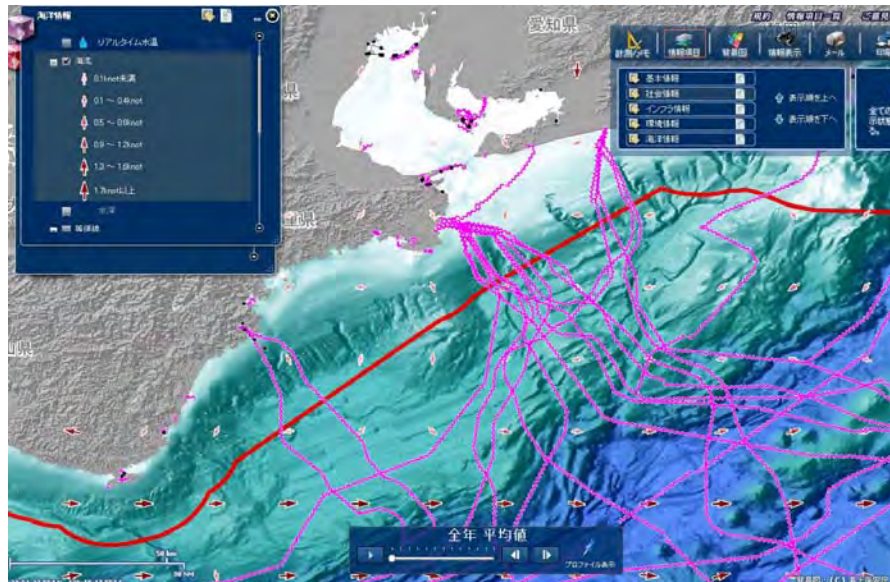
風現況へのリンク

テキストも追記可能

利用者が自身で区域を描画可能 (青区域)

表示画面を保存・他者とも共有可能 (メールで送信)

# 様々な情報: 海底地形、水温、海流、海岸性状 など



## 情報項目(現状)

---

### 背景図：

白地図、公共地図、海底地形画像、領海線、船舶通航量

### インフラ情報：

海底ケーブル、航路標識、海上構造物、海上保安部署等

### 環境情報：

湿地、干潟、海獣類生息地、海水浴場、沈船、海底障害物等

### 社会情報：

航路、漁業権設定区域、港湾区域、米軍演習区域、  
低潮線保全区域、史跡等

### 海洋情報：

水深、海上気象、海流、水温、塩分等

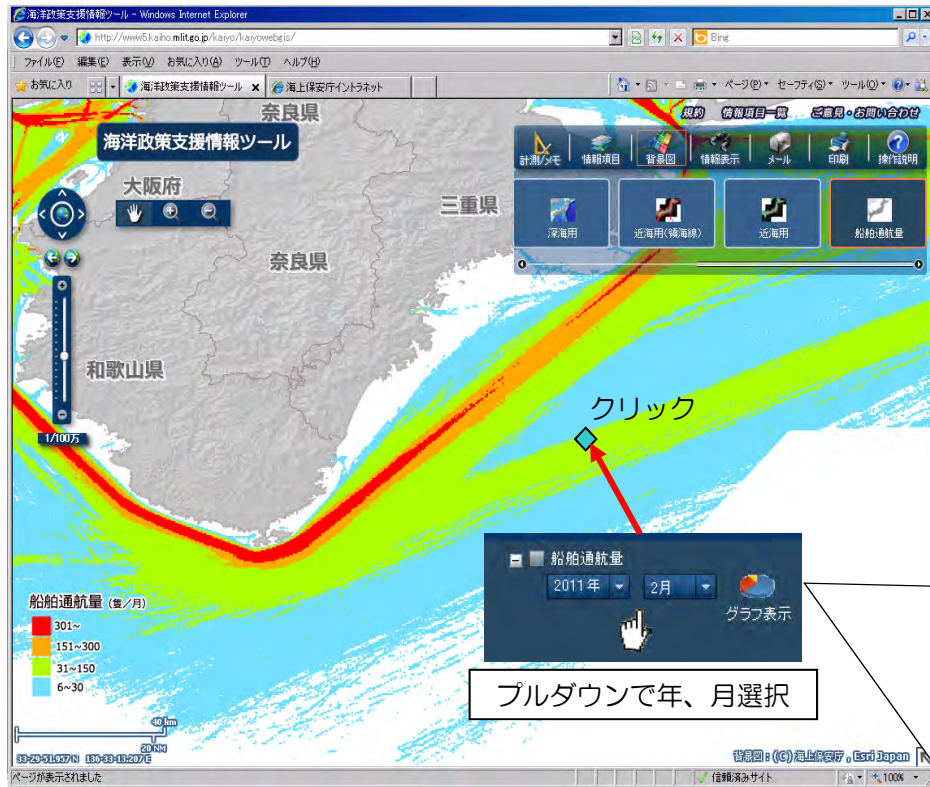
計52項目

## データ追加予定

---

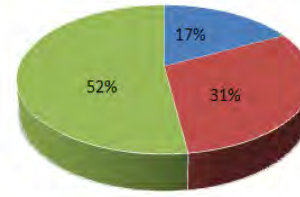
- ユーザーが持つデータの取り込み表示  
(テキスト・エクセル・**CSV**データ)
- 船舶通航量の統計の充実
- 風・波浪の統計量
- 中層海流の統計量
- 底質（砂、泥、岩といった海底性状）
- その他、ユーザーの意見をふまえ整備

# 船舶通航量統計の充実

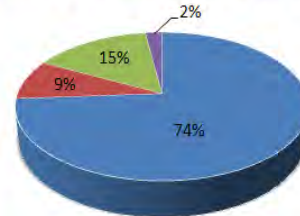


船舶通航量  
緯度\*\*.\*-\*\*-\*\*.\*  
経度\*\*.\*-\*\*-\*\*.\*

日本船籍・外国船籍の別  
■日本船 ■外国船 ■船籍不明



全長別  
■100m未満 ■200m未満 ■200m以上 ■長さ不明



船舶通航量  
緯度\*\*.\*-\*\*-\*\*.\*  
経度\*\*.\*-\*\*-\*\*.\*

日本船籍・外国船籍の別

日本船	200
外国船	350
船籍不明	600

船舶の全長別

100m未満	850
200m未満	100
200m以上	175
長さ不明	25

表表示

円グラフ表示