

2020年度、2021年度卒業・修了予定者等の 就職・採用活動をめぐる情勢

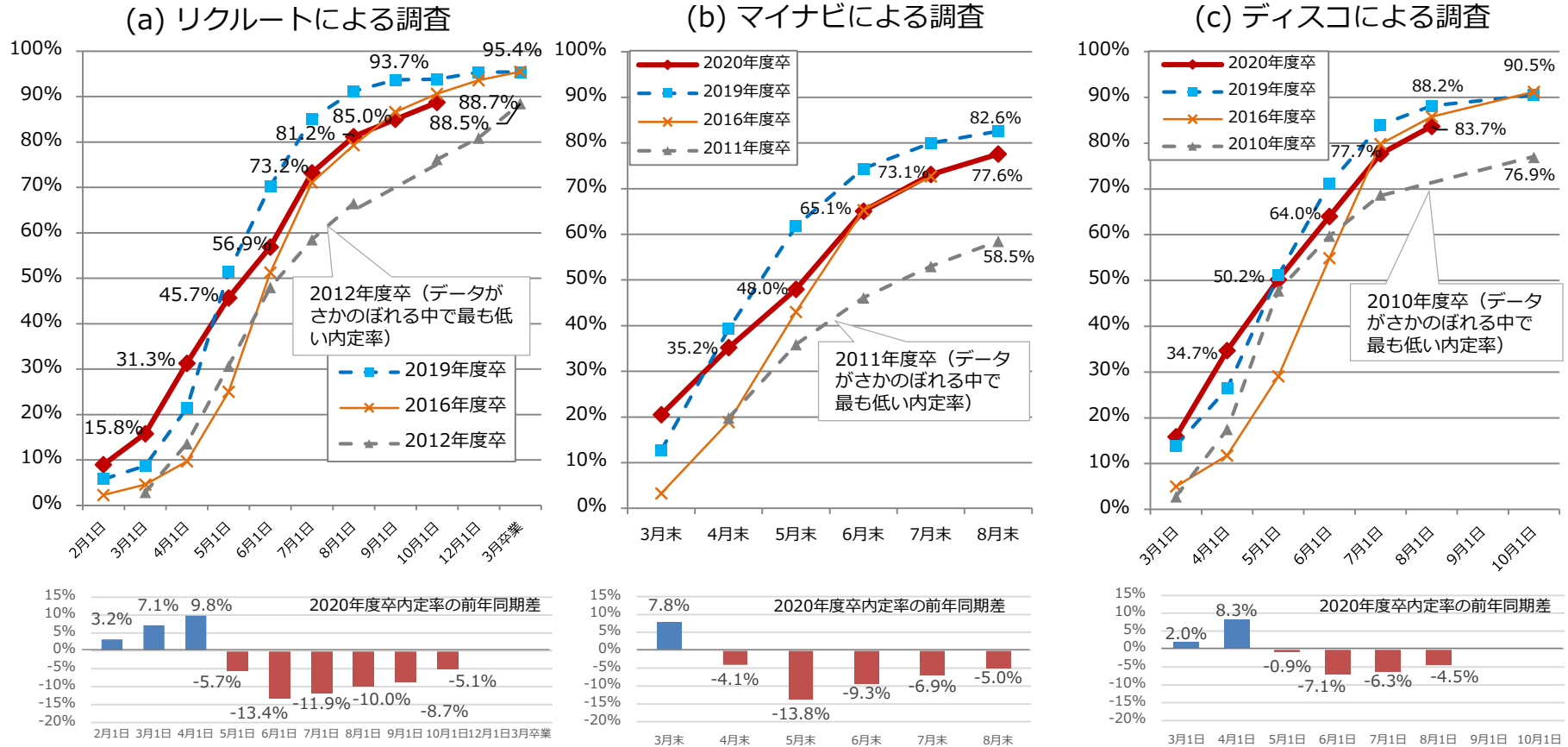
令和2年10月

内閣官房副長官補付
(再チャレンジ担当)

1 就職内定率（内々定率）の動向

- 民間調査によると2020年度卒の就職内定率（内々定率）は、前年度卒と比べ5%ポイント低いが、おおむね2016年度卒と同水準であり、前年度卒との差も縮小傾向。

図表1 就職内定率（内々定率）の動向



備考：(株)リクルートキャリア 就職みらい研究所「就職プロセス調査(2020年10月)」

回答者数:1,380名(2020年10月調査)

備考：(株)マイナビ「大学生生活動実態調査(2020年8月)」

回答者数:6,466名(2020年8月調査)

備考：(株)ディスコ「学生モニター調査(2020年8月)」

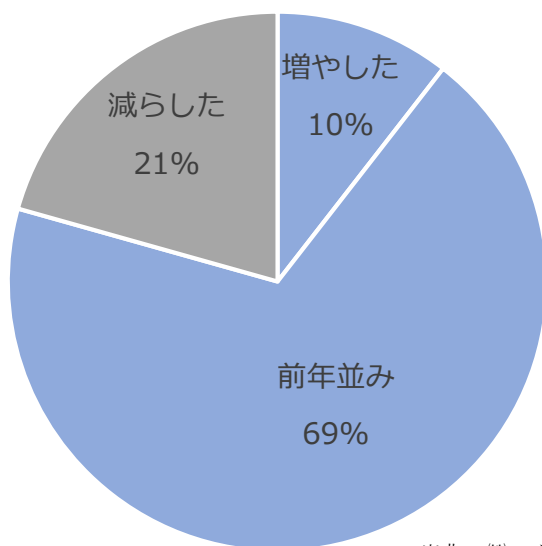
回答者数:1,199名(2020年8月調査)

2016年度: 現行の採用スケジュール(3月広報開始、6月採用選考活動開始)となった年度

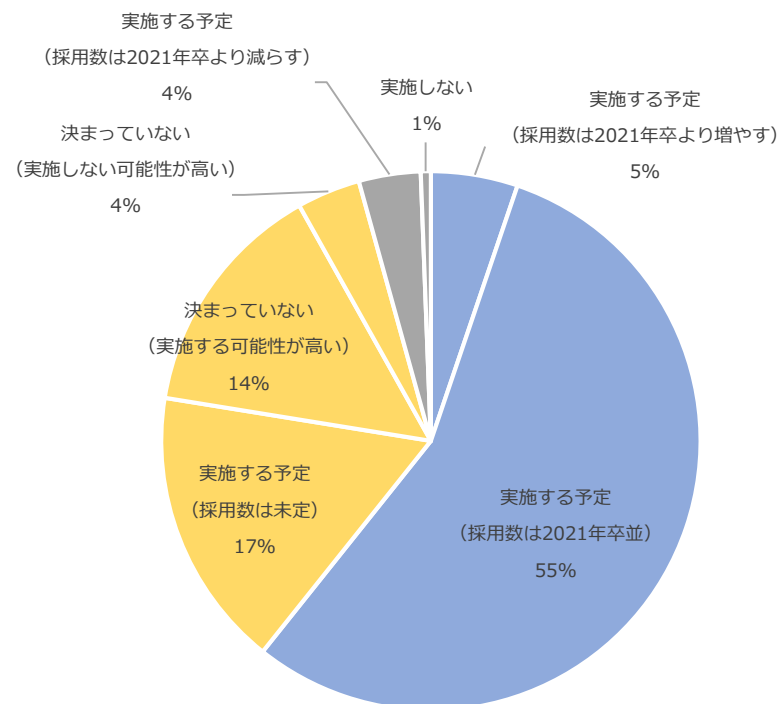
2 企業の採用動向

- 2020年度卒の採用数は約80%の企業が「前年並み」又は「増やした」と回答した一方、「減らした」との回答が約20%。
- 2021年度卒の採用計画をみると、採用を実施し、かつ、「今年度よりも増やす」又は「今年度並み」と回答した企業が約60%。一方で、採用の実施又は採用数が決まっていない企業は約35%、「今年度よりも減らす」又は「採用を実施しない」と回答した企業は約5%。

図表2 2020年度卒の採用数



図表3 2021年度卒の採用計画



出典：(株)マイナビ 「2021年卒企業採用活動調査(2020年8月)」

回答：2,886社 調査期間：2020年6月5日～6月29日