



企画展

飯能と昭和

市の誕生と



進化する暮らし

令和8年

7.19日 ▶ 8.30日

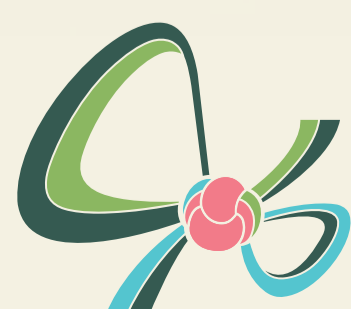
開館時間 9:30 - 16:30

休館日 月曜日 (7/20を除く)

7/21 (火), 24 (金), 8/12 (水), 28 (金)

展示解説会

- ・7/30日 (木), 8/16 (日), 8/23 (日)
①10:00~10:30 / ②15:00~15:30
 - ・8/11 (火・祝), 29 (土) : 夕暮れミュージアム
18:00~18:30 (19:00まで開館延長)
- ※いずれも参加費・入館料無料、事前申込不要
全ての回で解説は同内容になります。



飯能市立博物館
Hanno Municipal Museum 愛称: きつとす

ACCESS: 飯能駅徒歩 20 分。北口または東飯能駅西口バスロータリーより、名栗方面バス「市民会館・博物館」下車3分、西武飯能日高行「OH!!! 天覧山下」下車徒歩5分。
〒357-0063 埼玉県飯能市大字飯能 258-1 TEL:042-972-1414



館HP



館公式X