

コラム

過年度掲載企業の「その後」

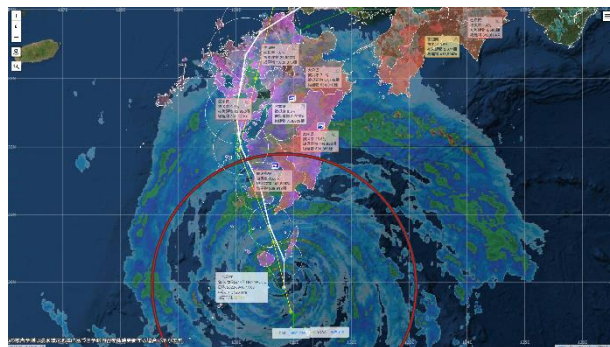
テクノロジーを活用した機能追加を続け、最新の災害情報をリアルタイムに届ける

あいおいニッセイ同和損害保険株式会社

AI 解析でフェイクニュース情報を取り除くなど、最新のテクノロジーを活用しながら、災害や避難所情報を届け続ける。共同研究も拡大し進化し続けている。

最新テクノロジー活用した機能追加

・あいおいニッセイ同和損害保険株式会社は、台風・豪雨・地震等による被災地域やその規模を早期に把握することを目的に、エーオングループジャパン株式会社、国立大学法人横浜国立大学との産学共同研究により、予測される市区町村別の被災建物棟数等を地図上に表示するウェブサイト「cmap（シーマップ）」を開発した。同取組は2020年（令和2年）に本事例集に掲載された（令和2年4月国土強靱化民間の取組事例集「リアルタイムに被災建物棟数を予測するウェブサイト」）



台風の進路予想と建物被害予測のイメージ

・cmap は進化を続け、平時・災害時を問わず様々な機能が追加されていっている。

<追加機能>

・SNS 情報表示機能

被害の未然防止・軽減に役立てていただくため、「大雨」や「河川増水」など被害発生の予兆も含めた最新の SNS 情報を、JX 通信社の AI で解析し、フェイクニュースを除いて地域別に表示するなど、最新のテクノロジーも活用しながら進化を続けている。

・cmap アプリ「地域のリスク」機能

交通事故・事件・自然災害等の日常リスク（リアルタイム情報）の発生場所が地図上にマッピングされる他、動画や画像が投稿された場合には、ピンをタップすることで閲覧ができる。ユーザーが直接投稿することも可能。

共同研究の拡大

・「長野県庁職員向け cmap」を構築し、東京大学・名古屋大学・宇宙航空研究開発機構（JAXA）・長野県と共に、洪水予測データを活用した流域治水の共同研究を行っている。

・数日前に洪水の発生場所と時刻を予測でき、わかりやすい洪水予測情報を社会で共有することができないか、という思いから、各領域の研究者・学術機関と共に実証実験等を進めている。

災害・事故・事件等の地域のリスク情報を閲覧・投稿できる



cmap アプリ「地域のリスク」

実際の災害で役に立ったこと

▼2024年能登半島地震

- ・震度5弱以上を記録した6県79市町村の被災建物数および被災率を地震発生から約10分後に公開した、cmap上の「建物被害予測」やリアルタイムで表示されたSNS情報等に対し、1/1だけでも6万回超のアクセスがあった。
- ・この地震の被害予測精度については、現在検証中であるが、これまでの地震と同様、概ね8割程度（相対誤差±20%前後）の精度だったと評価している。

▼台風上陸前の情報を活用し車両を早期に避難

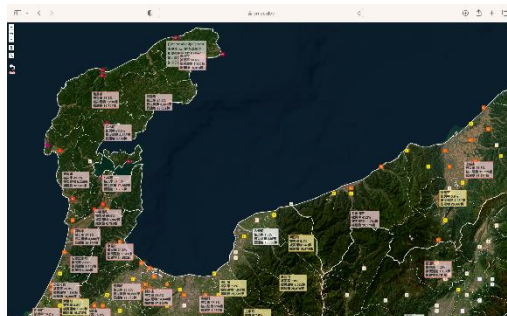
- ・大雨により浸水が危ぶまれる地域で当社のお客さま（法人）が所有する多数の車両を退避させ、被害を免れたなど未然防止に活用いただいた。

▼被災率の情報に基づき自社施設の点検に活用

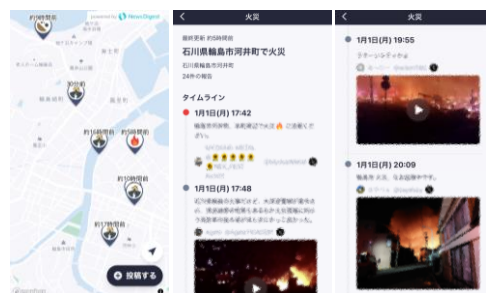
- ・有事の際、当社のお客さま（法人）が遠方の施設を点検する際の計画を立てるのに役立っている。

▼地域のリスクをSNS情報で把握

- ・官公庁の防災担当者やボランティア団体等から、「どの地域がどの程度危険そうか地図表示されるため直感的にわかりやすい。速報として把握することに利用している」、「SNS情報は被災前後の情報として参考にしている」等の声があった。



建物被害予測（市区町村別）



地震発生直後の「地域のリスク」

現状の課題・今後の展開

- ・日本では毎年のように台風・地震・豪雨によって尊い命が奪われ、様々な地域で経済的な被害も発生している。防災・減災の取組には終わりがなく、cmapの機能拡充にも絶え間なく取り組んでいく必要がある。
- ・災害発生時に「自助」の力を高めるため、平時利用できる新機能を追加していき、多くのユーザーに活用いただくことを目指す。

周囲の声

- ・『「SNS情報表示機能」について、虚偽情報は排除して、無料で正確な情報を把握できる機能がとてもありがたい。地震等の災害が起こった際には、毎回同アプリを活用して、情報を確認している。』（中央省庁災害担当者）

担当者の声

- ・災害が発生してから色々な情報を探すのは大変ですが、cmapは防災・減災に役立つ情報をワンストップで確認いただける上、アプリ版では事故・事件・災害等地域のリスク情報や天気情報、渋滞情報等、日常利用できる情報もあります。情報源の1つとしてcmapを利用いただければと思います。
- ・cmapは、気候変動による影響をリアルタイムで地図上に可視化する取組でもあり、被害の未然防止や発生した損害の極小化に資する情報を提供することでレジリエントな社会づくりに貢献していきます。

問合せ先	動画	サイトURL
あいおいニッセイ同和損害保険株式会社 E-Mail : cmap@aioinissaydowa.co.jp URL : <a href="https://www.aioinissaydowa.co.jp/corporate/service/cmap/">https://www.aioinissaydowa.co.jp/corporate/service/cmap/</a> （紹介サイト）		