

# 排水ポンプ車の配備による被災ため池のリスク低減

概要: 令和6年能登半島地震により堤体に大きな損傷が発生した石川県内の防災重点農業用ため池※2か所に、農政局の排水ポンプ車を配備し、被災ため池の水を強制排水して水位を低下。決壊リスクを軽減させ、被災ため池の下流域の被害を未然に防止。

対策名: 91 農業水利施設等の老朽化、豪雨・地震対策<5か年加速化対策>【農林水産省】

※決壊した場合の浸水想定区域に住宅や公共施設が存在し、人的被害を与えるおそれのあるため池

- 実施主体: 農林水産省 北陸農政局
- 実施場所: 石川県宝達志水町、中能登町
- 事業費(排水ポンプ車購入費): 7,000万円

## ■ 事業費(排水ポンプ車購入費):

事業名	事業費	期間
防災情報ネットワーク事業	7,000万円	R2
うち5か年加速化対策	7,000万円	R2

排水ポンプ車



## ■ 事業の概要及び効果

- 令和6年能登半島地震において、宝達志水町では震度5強、中能登町では震度6弱を観測。
- **緊急点検により、ため池2箇所**の堤体損傷が判明。堤体決壊による下流被害が生じる可能性。

中谷内池(宝達志水町)被災状況



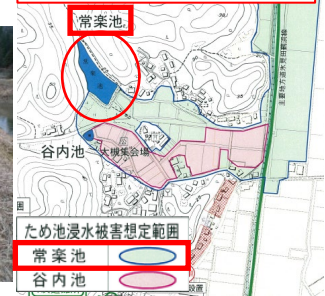
中谷内池ハザードマップ



常楽池(中能登町)被災状況



常楽池ハザードマップ

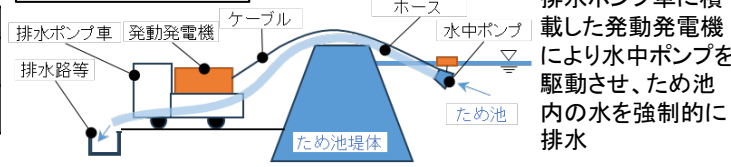


## ○ 緊急的に排水作業を実施するため、排水ポンプ車による強制排水を実施。

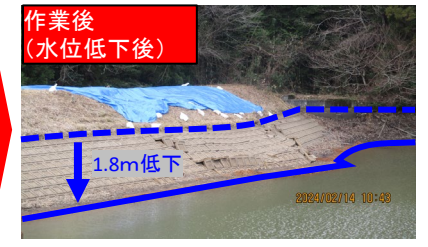
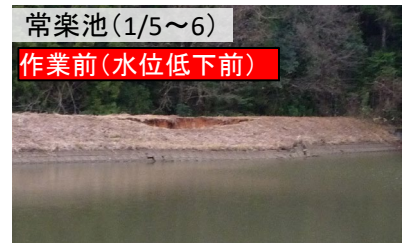
各ため池における排水時間

	排水時間	低下水位
中谷内池	17時間(1月4日 16:00~5日 9:00)	1.5m
常楽池	14時間(1月5日 18:00~6日 8:00)	1.8m

強制排水の概念図



## 作業の様子



## ○ ため池の水位を低下させ、決壊によるため池下流の被害を未然に防止。

対策による被害防止効果

	想定被害額	想定被害
対策なし (ため池2箇所が決壊した場合)	6.9億円	農地 78.8ha 住宅 17戸
対策あり	被害なし	被害なし