

浸水推定図の整備(福岡県久留米市周辺)

効果概要: 令和5年梅雨前線による大雨で、浸水被害が発生した久留米市周辺の浸水の範囲と深さを示した浸水推定図を迅速に整備した。整備した浸水推定図は、九州地方整備局をはじめ、福岡県や久留米市等で被害状況の把握に利用された。

府省庁名: 国土交通省

■ **実施主体:** 国土交通省 国土地理院

■ **対策の概要:**

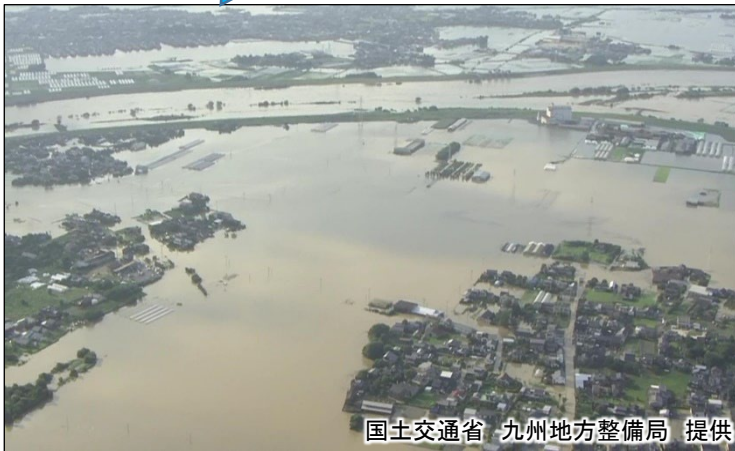
令和5年梅雨前線による大雨における被害状況を迅速に把握するため、標高データと災害対策用ヘリコプターから撮影された画像をもとに、浸水の範囲と深さを地図上に示した浸水推定図を整備、提供した。

■ **効果:**

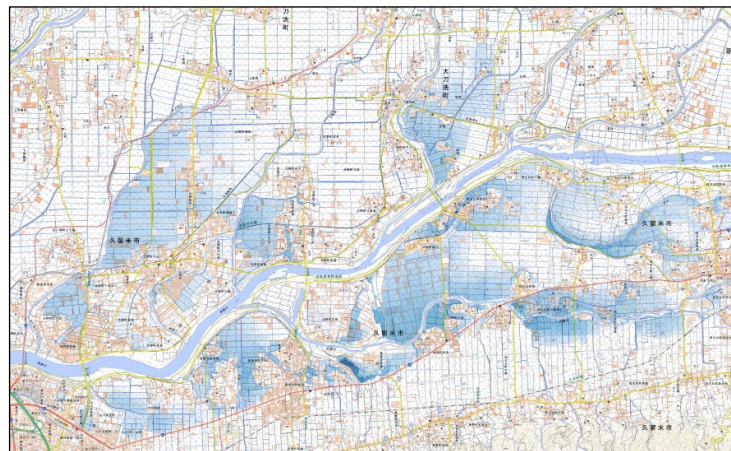
- ・九州地方整備局
- ・福岡県庁
- ・久留米市役所 等で被害状況の把握に利用

水害発生時
(7月10日)

迅速に浸水推定図を整備・提供(7月11日)



被害状況(久留米市)



浸水推定図(中心部分抜粋)



被害状況の把握