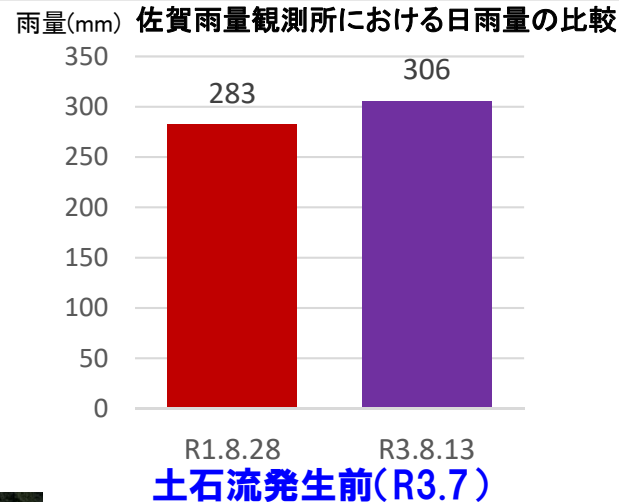


# 災害関連緊急砂防事業で整備中の砂防堰堤により土砂災害を防止(国土交通省)

- 佐賀県佐賀市金立町の金立川では、令和元年8月の大雨に伴い発生した土石流により被害が発生。
- 被災後、溪流内の不安定土砂による被害防止のため、緊急的な砂防工事に着手。
- 令和3年8月の大雨では、令和元年を上回る日雨量306mmを観測し土石流が発生したが、**施工中の金立川砂防堰堤により、土砂及び流木を捕捉。下流地区への被害を未然に防止。**



主な事業	対策内容	事業費	対策期間
災害関連緊急砂防事業	砂防堰堤工	約3億円	R1～R3

### 対策による効果

降雨	想定被害人家
対策前	23戸※1
R3.8	被害なし

※1：当該溪流の土砂災害警戒区域内の家屋が被災した場合の想定被害

