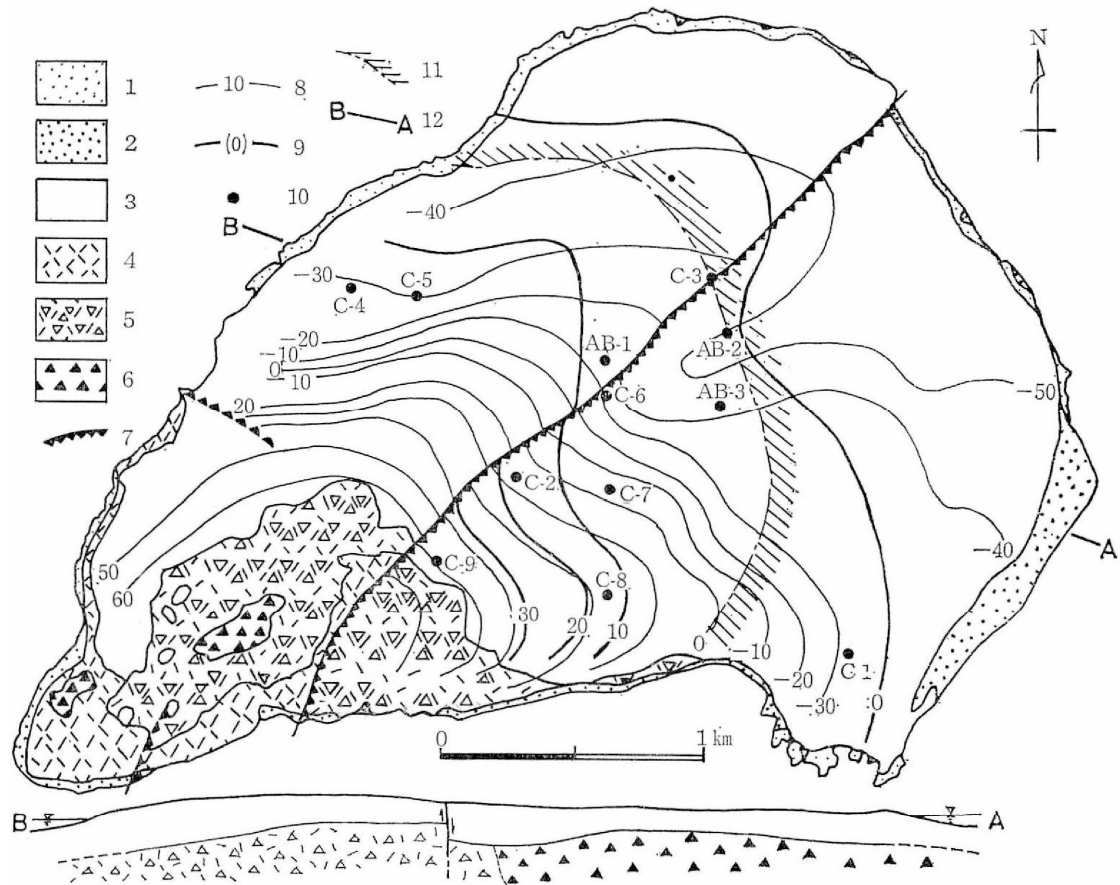


## 地形・地質

粟国島は那覇市の北西約 60km に位置し、起伏に乏しく西から北東に向けて緩く傾斜し、そのまま海浜に続きます。渡名喜島は那覇市の西方約 50km にあり、中部の平地を除きほとんどが山地からなります。

## 地下水

粟国島の地下水は、基盤が海水面以上のところでは、基盤形状に沿って 2m 程度の水深で薄く分布し、基盤が海水面以下のところでは塩水の浸入があります。渡名喜島の帯水層となりうるのは、沖積層の砂・礫層および洪積層の一部で、地下水位は海水面より 0.4~1.0m 高い程度です。



1. 離水サンゴ 2. 海浜層(砂丘、沖積層) 3. 琉球石灰岩
4. 基盤岩(凝灰岩) 5. 基盤岩(凝灰角礫岩) 6. 基盤岩(安山岩、ヒン岩)
7. 断層 8. 基盤上面等高線 9. 地下水位等高線 10. ボーリング
11. 塩水浸入範囲 12. 断面線

### 粟国島の水文地質図

出典 日本の地下水(農業用地下水研究グループ,1986)(一部加筆)

「日本の地下水」では全国の地下水盆の概要が紹介されています。各地下水盆の概要を紹介している頁と関連する論文等を、下記のWeb ページで閲覧できます。

<http://www.jagh.jp/jp/g/activities/committee/research/gwdb.html> (日本地下水学会)