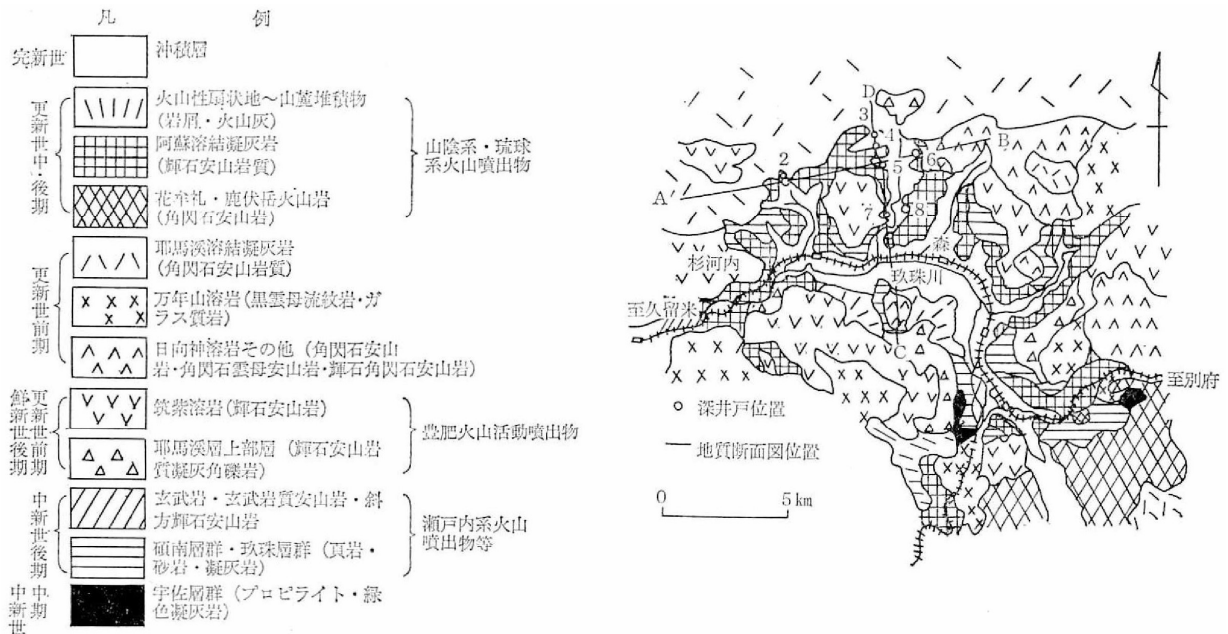


地形・地質

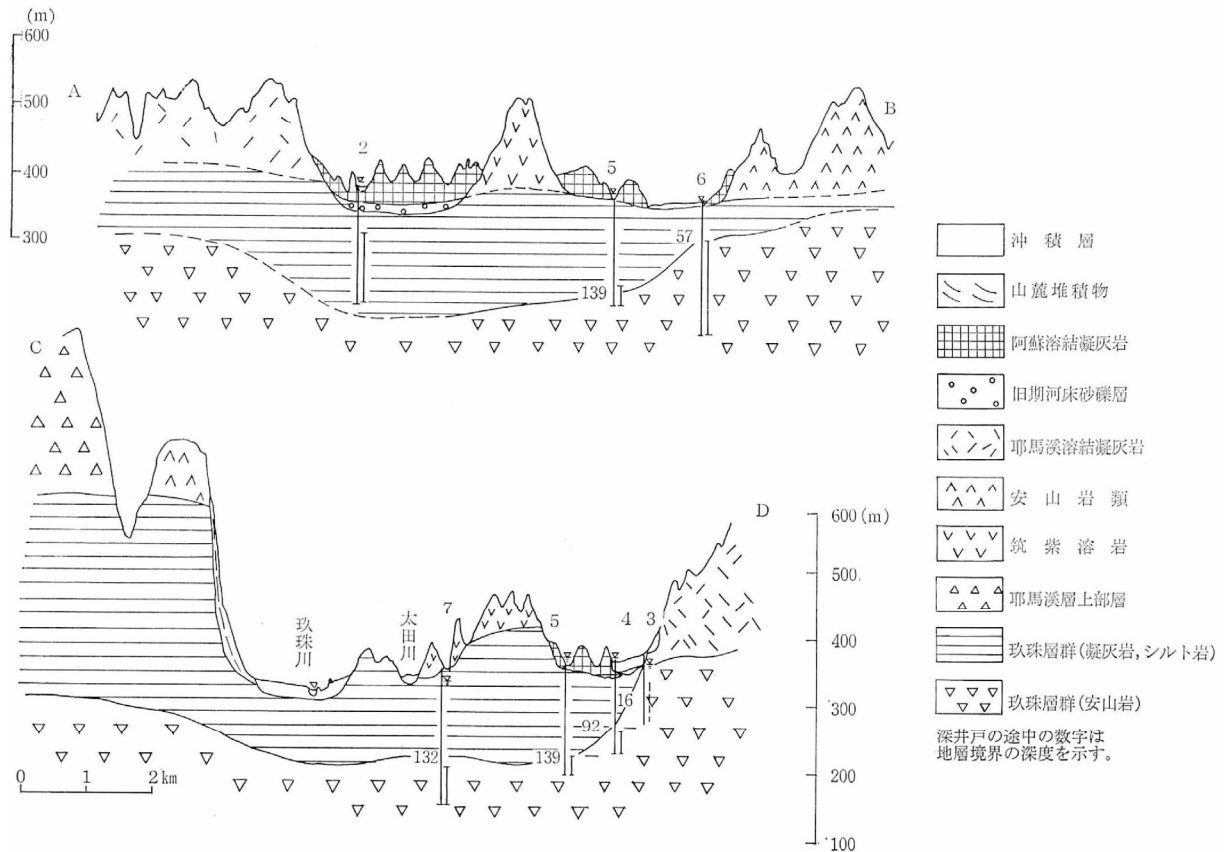
玖珠盆地は筑後川支流玖珠川の上流部に発達するもので、山地に囲まれた盆地は丘陵性山地からなり、鏡山・角埋山・伐株山などのメサ地形(テーブル状の台地)も点在します。地質は玖珠層群やその上位の阿蘇溶結凝灰岩からなります。



玖珠盆地の地質図

地下水

玖珠層群の透水性の溶岩や、亀裂を有する角礫凝灰岩の互層が被圧帯水層となっています。宝泉寺層に属する安山岩類は、亀裂が不規則に発達し被圧地下水を胚胎しています。メサ地形をなす火山体の山脚などから小規模な湧水が各所でみられます。



玖珠盆地の水文地質断面図

出典 日本の地下水（農業用地下水研究グループ,1986）（一部加筆）

「日本の地下水」では全国の地下水盆の概要が紹介されています。各地下水盆の概要を紹介している頁と関連する論文等を、下記の Web ページで閲覧できます。

<http://www.jagh.jp/jp/g/activities/committee/research/gwdb.html>（日本地下水学会）