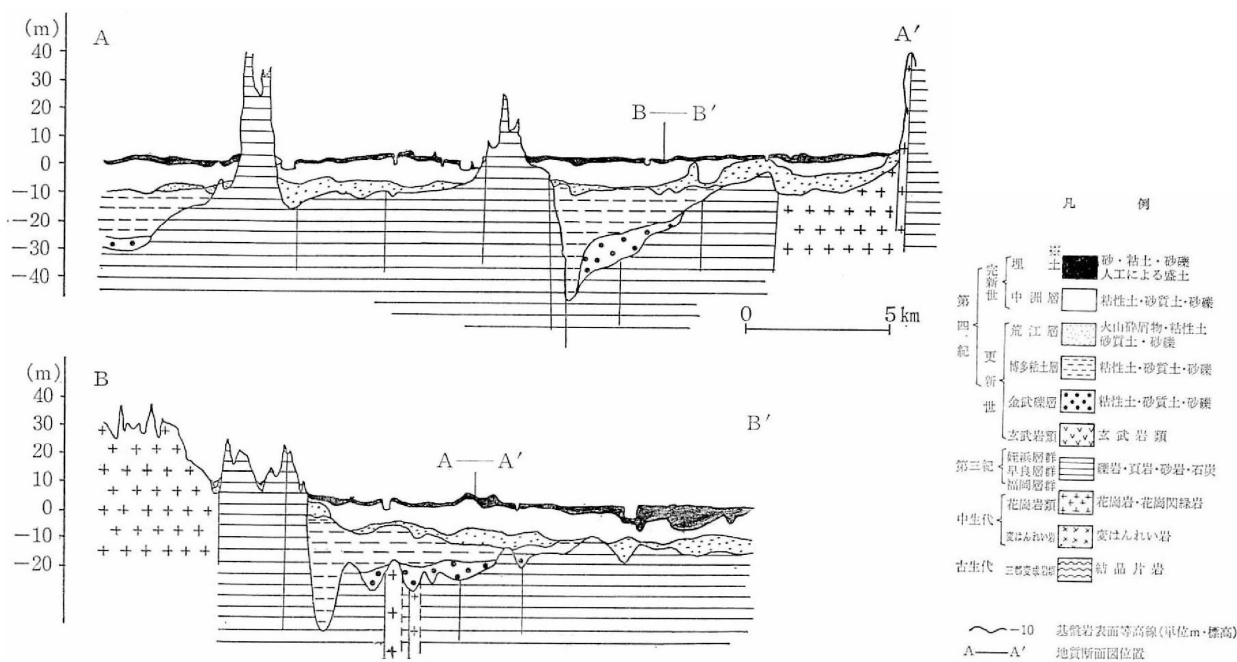


## 地形・地質

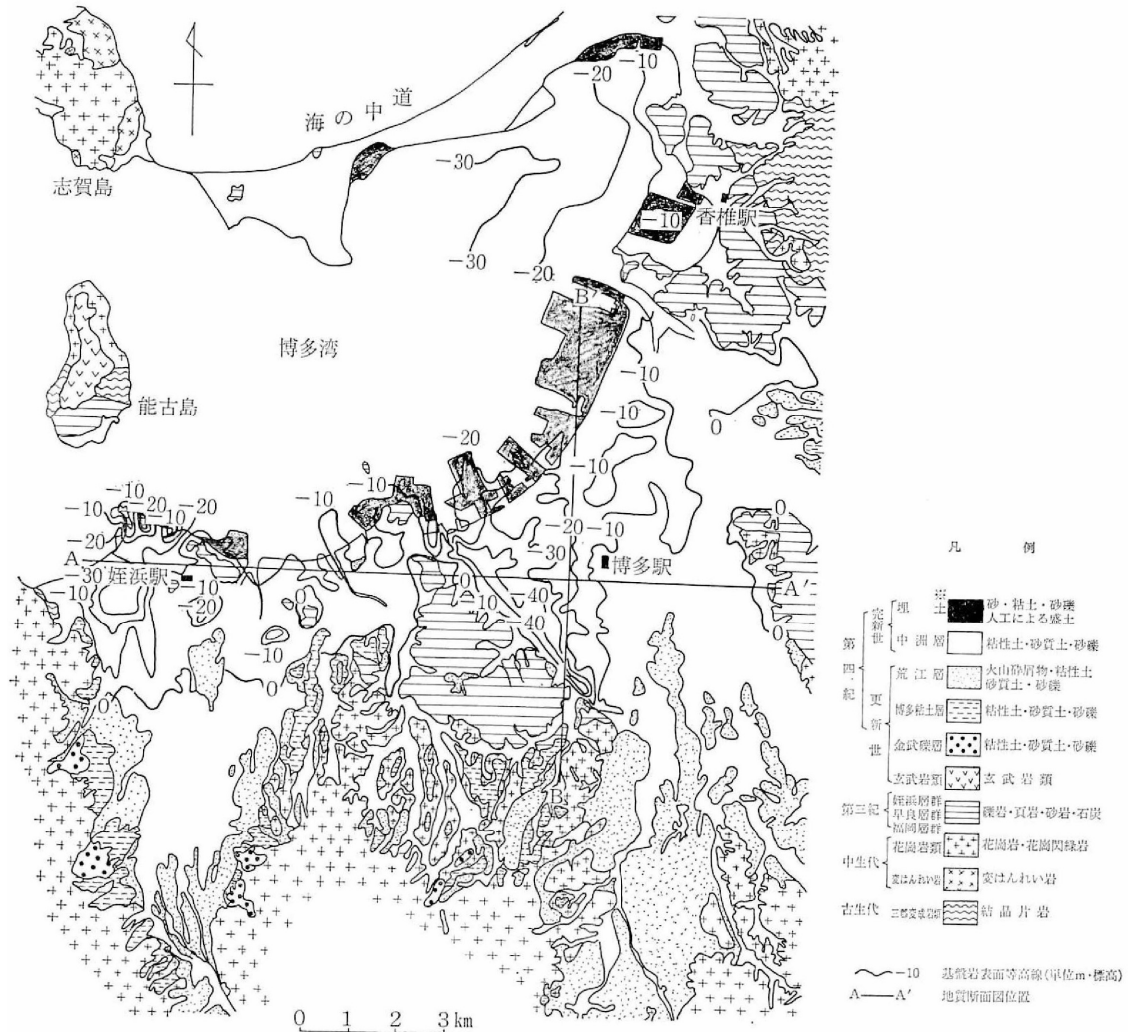
福岡平野は日本海の響灘と玄海灘に面しています。変成岩類、中・古生層、花崗岩類の山地と第三紀層の丘陵が後背地として分布し、平野周辺には高位・中位・低位の段丘群と沖積平野があり、海岸付近には古砂丘、新期砂丘が分布します。



福岡平野の地質断面図

## 地下水

平野を形成する段丘堆積物および沖積層中に賦存する不圧地下水と、基盤岩類の風化帯および断層破碎帯中に含まれる地下水とに区分されます。糸島平野の帯水層は中位段丘砂礫層と扇状地砂礫層です。



福岡平野の地質平面図および基盤岩表面等高線図

出典 日本の地下水（農業用地下水研究グループ,1986）（一部加筆）

「日本の地下水」では全国の地下水盆の概要が紹介されています。各地下水盆の概要を紹介している頁と関連する論文等を、下記の Web ページで閲覧できます。

<http://www.jagh.jp/jp/g/activities/committee/research/gwdb.html>（日本地下水学会）