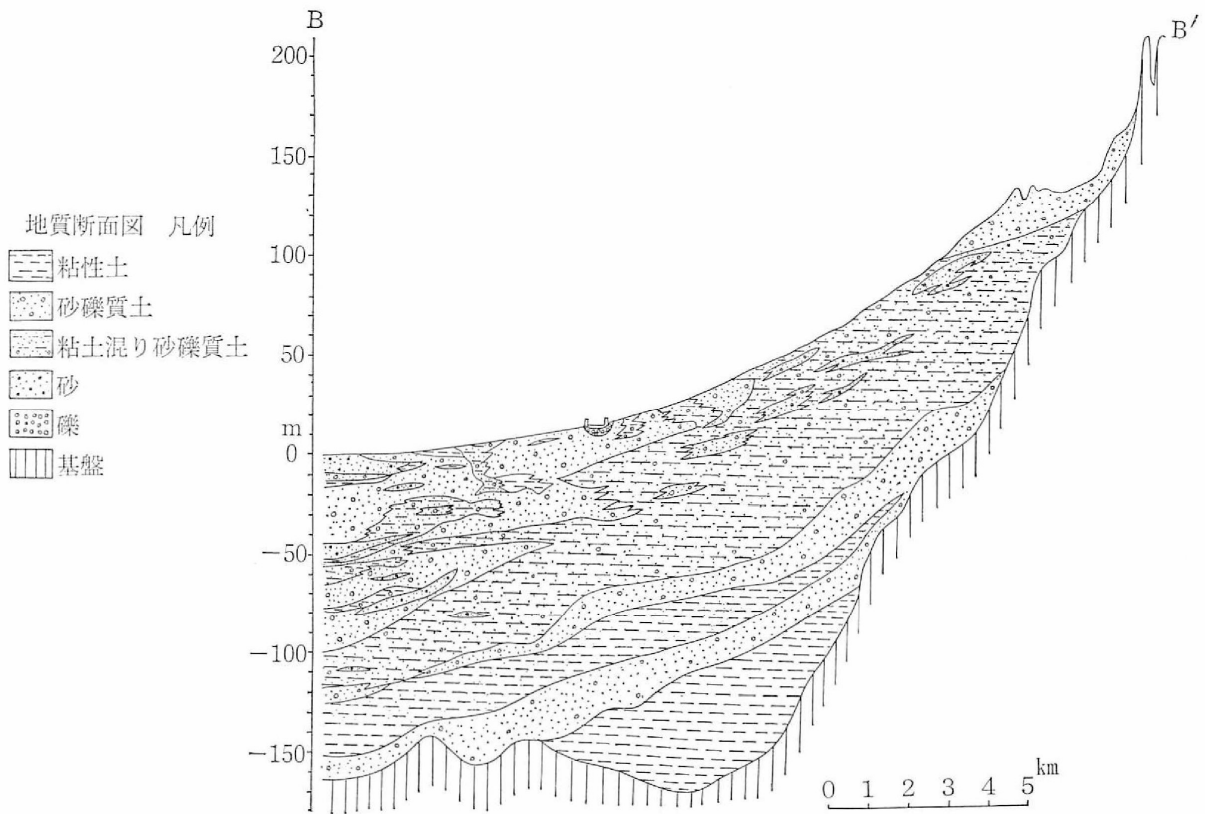


地形・地質

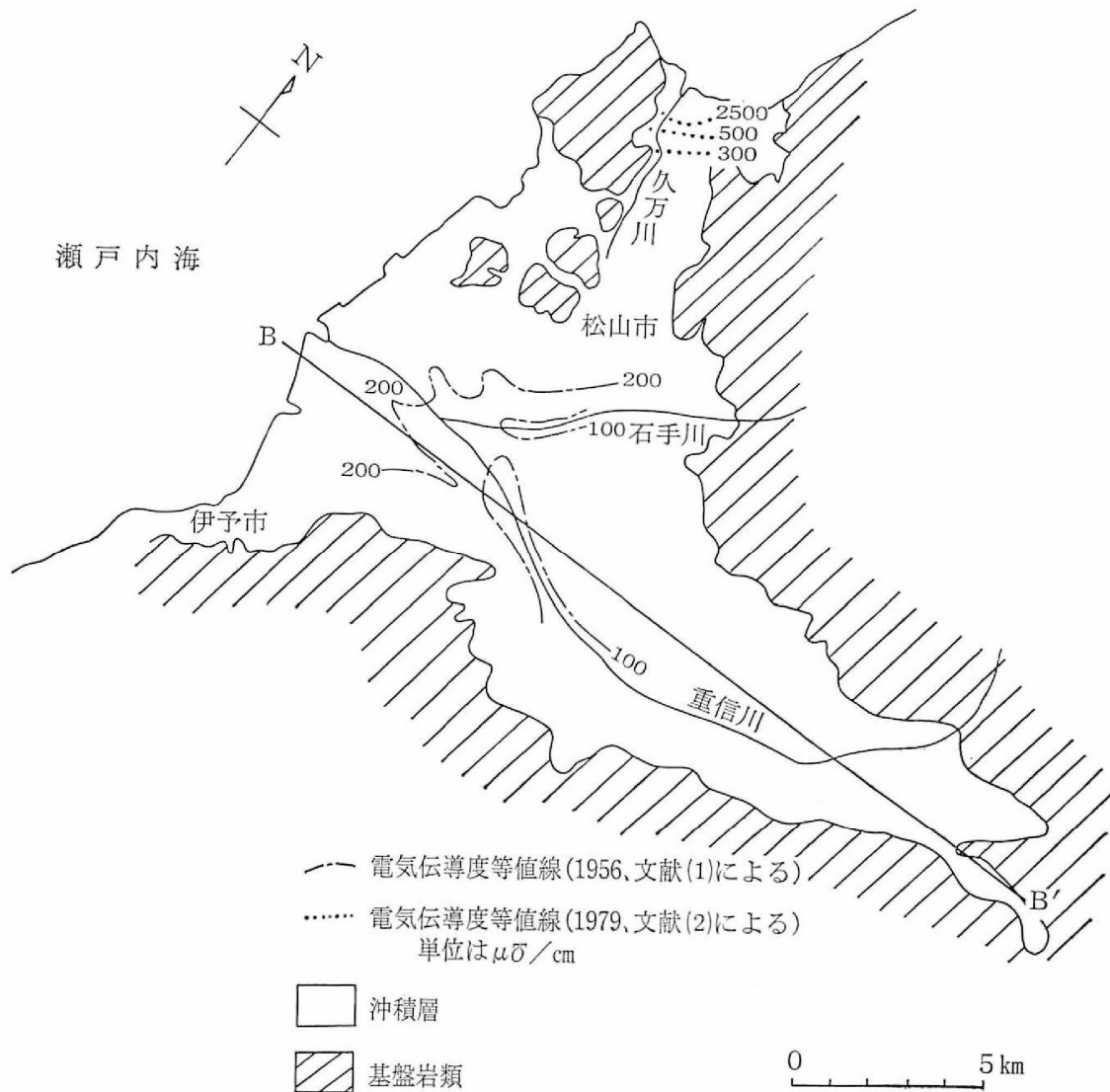
松山平野は重信川および石手川の沖積低地および扇状地で、両河川の中・上流部には、扇状地が広く発達しています。



松山平野の地質断面図

## 地下水

重信川流域は、湧泉や浅層の地下水が豊富です。湧泉は大部分が和泉層群の砂岩や花崗岩類の亜角礫からなる礫層から湧出し、ポンプ揚水でかんがいに利用しています。重信川の中流部は、洪積層および一部沖積層中で被圧地下水に転化しています。



松山平野の水文地質図

出典 日本の地下水（農業用地下水研究グループ,1986）（一部加筆）

「日本の地下水」では全国の地下水盆の概要が紹介されています。各地下水盆の概要を紹介している頁と関連する論文等を、下記の Web ページで閲覧できます。

<http://www.jagh.jp/jp/g/activities/committee/research/gwddb.html>（日本地下水学会）