

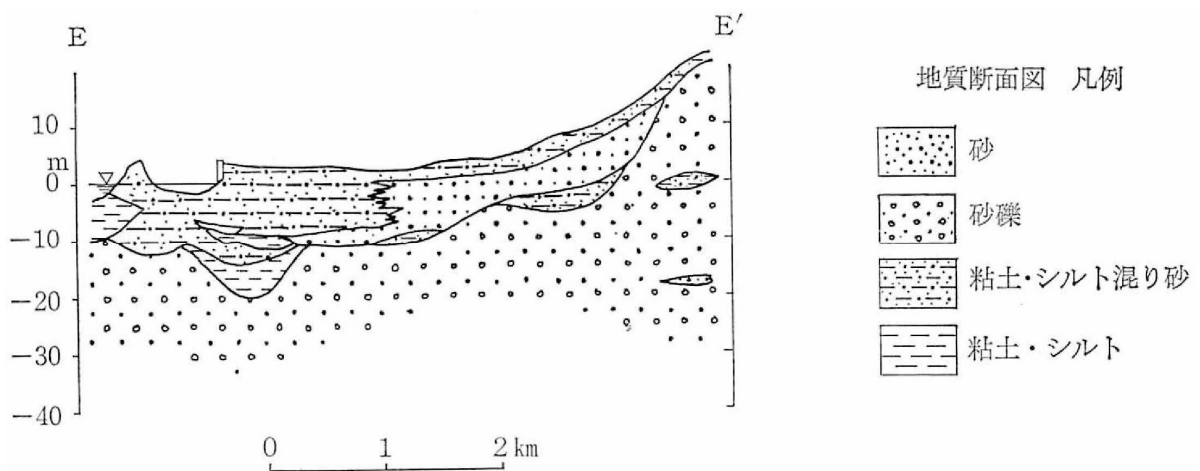
### 地形・地質

新居浜平野は、四国山地から流出する国領川・尻無川・東川などによって、扇状地および扇状地性の三角洲として形成され、厚い砂礫層が堆積します。今治平野は蒼社川、頓田川流域の沖積平野です。

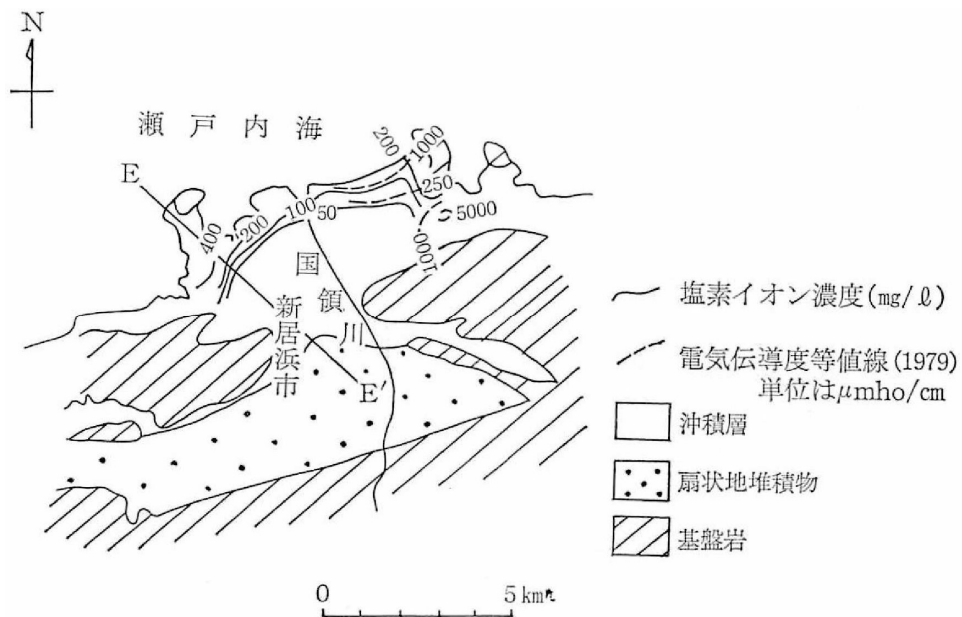
### 地下水

新居浜平野では透水性のよい砂礫層がよく発達しているため、地下水の利用量は愛媛県で最も大きく、国領川沿いには伏流水を水源とする湧泉があります。

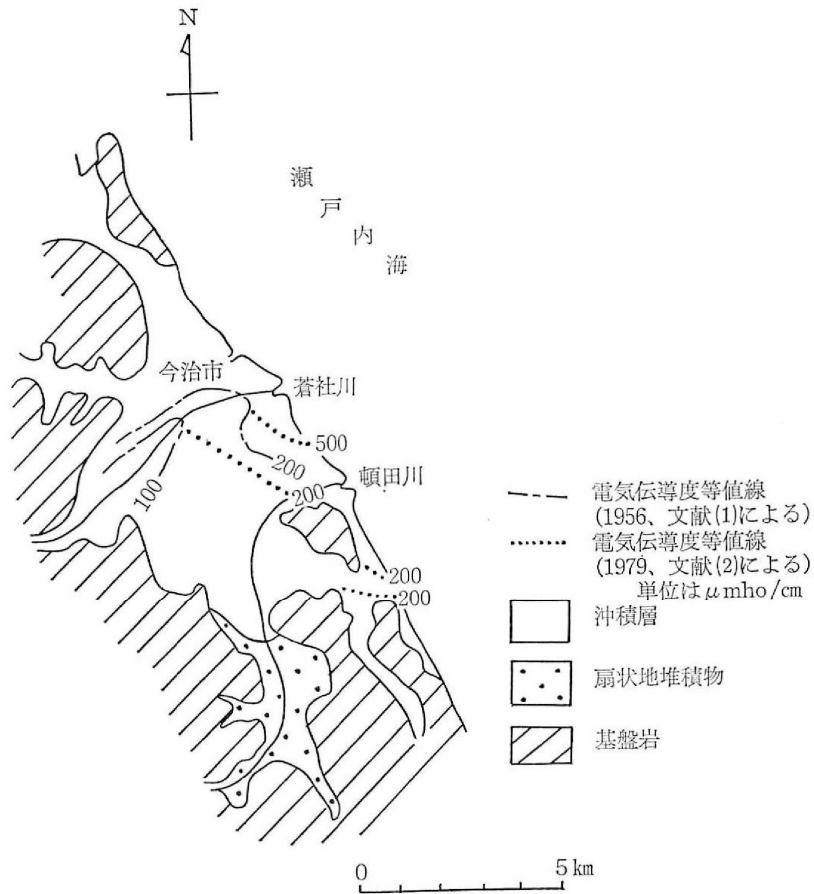
今治平野の主要な帯水層は砂礫層からなる第1帯水層です。



新居浜平野の地質断面図



新居浜平野の水文地質図



今治平野の水文地質図

出典 日本の地下水（農業用地下水研究グループ,1986）（一部加筆）

「日本の地下水」では全国の地下水盆の概要が紹介されています。各地下水盆の概要を紹介している頁と関連する論文等を、下記の Web ページで閲覧できます。

<http://www.iagh.jp/jp/g/activities/committee/research/gwdb.html>（日本地下水学会）