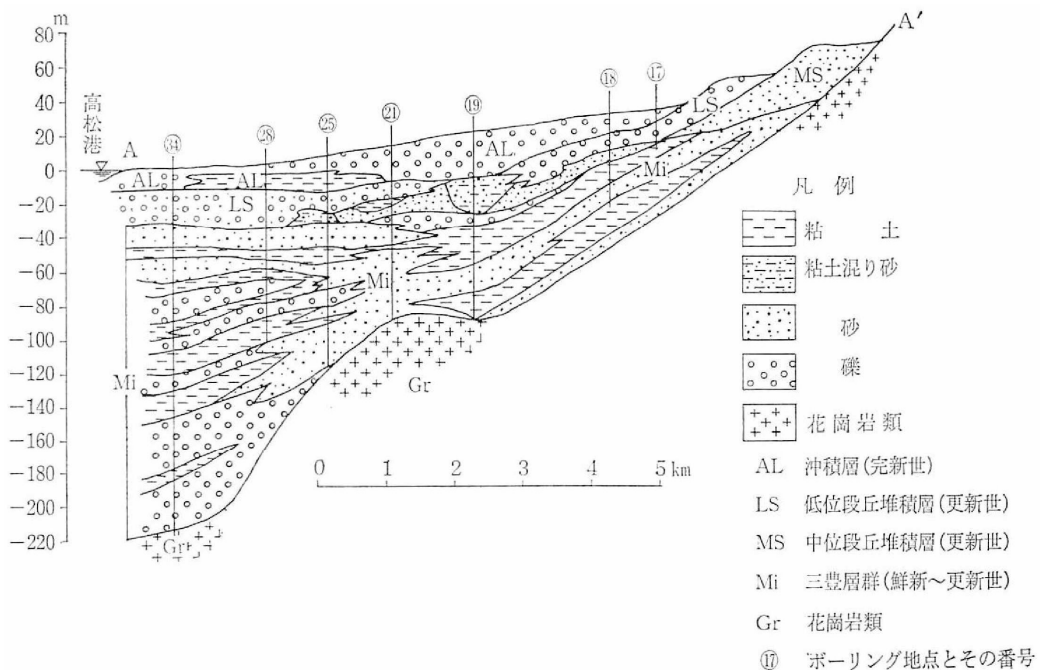


地形・地質

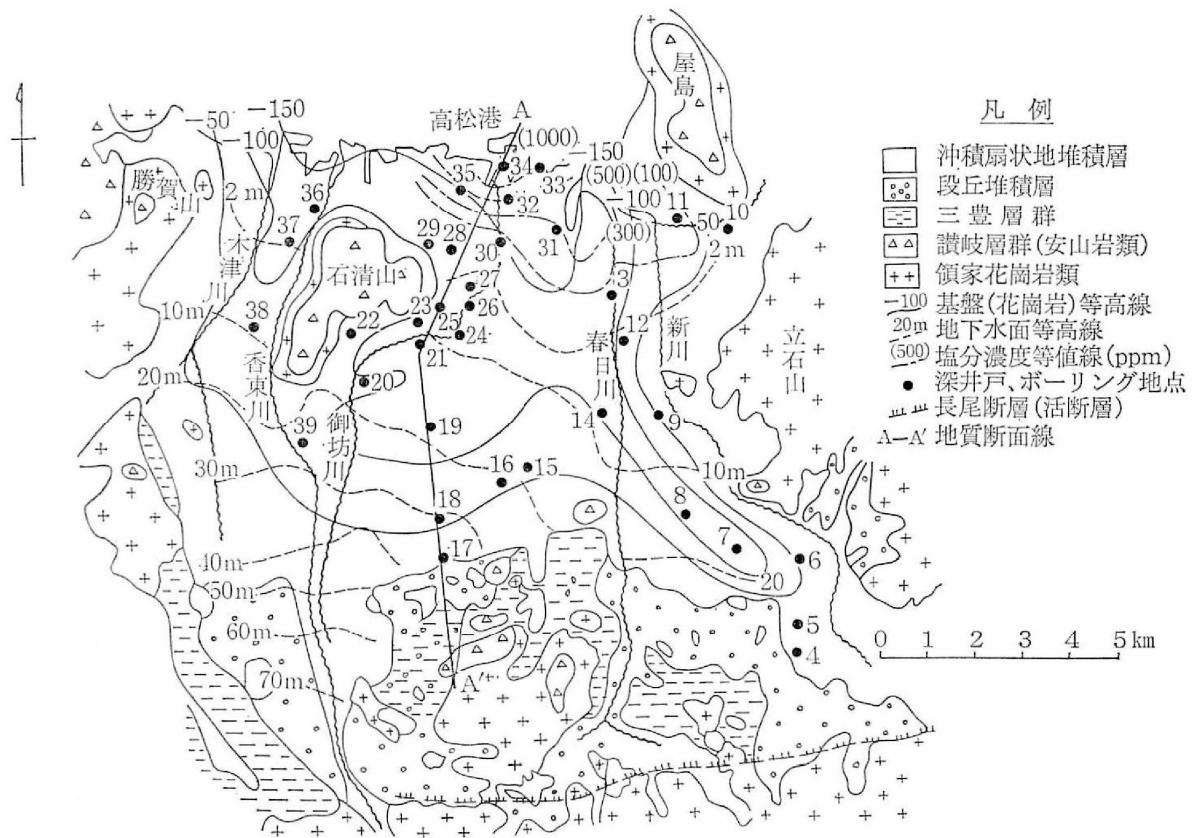
高松平野は、東端の屋島から西端の五色台にいたる東西約 9km，南北約 8km の扇状地性の海岸平野です。

地下水

高松平野の地下水は、不圧地下水は扇状地性の堆積物からなる海岸平野と河岸段丘の砂礫層中に、被圧地下水は三豊層群の砂礫層中に含まれています。また、扇状地末端部から湧出する通称“出水（でみず）”といわれる湧水も多数見られます。



高松平野の地質断面図



高松平野の水文地質図

出典 日本の地下水（農業用地下水研究グループ,1986）（一部加筆）

「日本の地下水」では全国の地下水盆の概要が紹介されています。各地下水盆の概要を紹介している頁と関連する論文等を、下記の Web ページで閲覧できます。

<http://www.jagh.jp/jp/g/activities/committee/research/gwdb.html>（日本地下水学会）