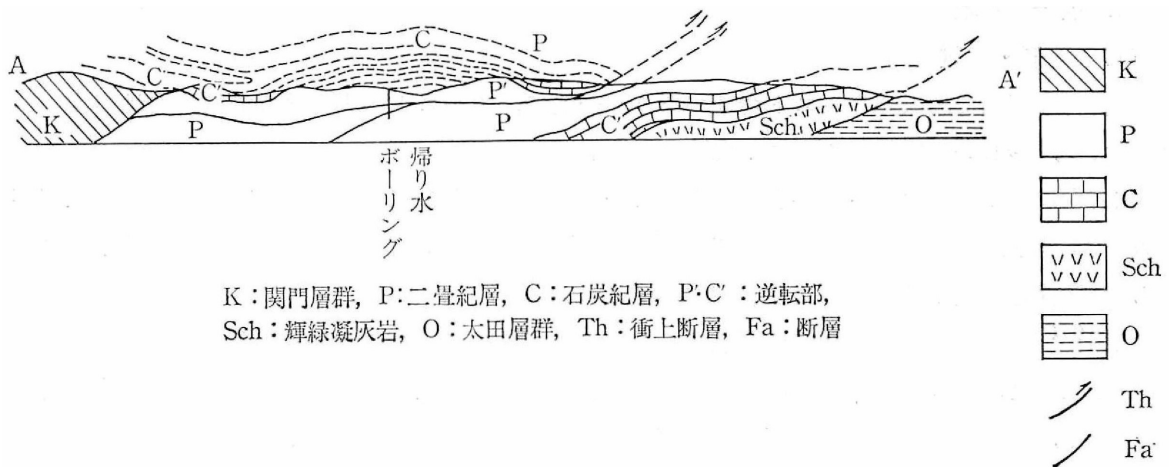


地形・地質

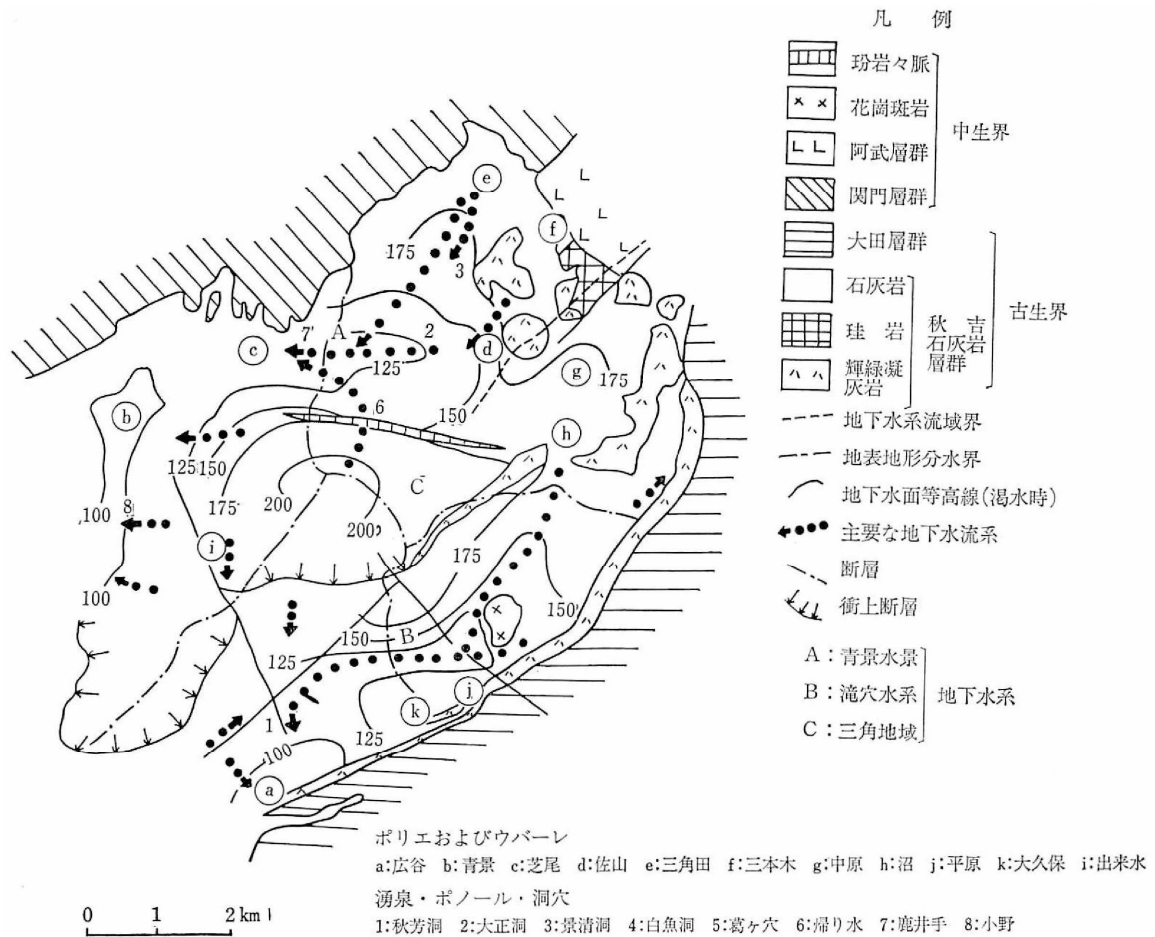
秋吉台は国内で最大のカルスト台地で、山口県中西部に位置する東西約 17km、南北約 8km、面積約 130km²の台地です。

地下水

秋吉台の地下水は、水文地質上東北部のポリ工群からなる赤郷地域と秋吉台主部に分けられます。赤郷地域は水文上、秋吉台の上流水源地域に当たり、2つの大きな地下水系への分水界は複雑です。



秋吉台の地質断面図



秋吉台の水文地質図

出典 日本の地下水（農業用地下水研究グループ,1986）（一部加筆）

「日本の地下水」では全国の地下水盆の概要が紹介されています。各地下水盆の概要を紹介している頁と関連する論文等を、下記の Web ページで閲覧できます。

<http://www.jagh.jp/jp/g/activities/committee/research/gwdb.html>（日本地下水学会）