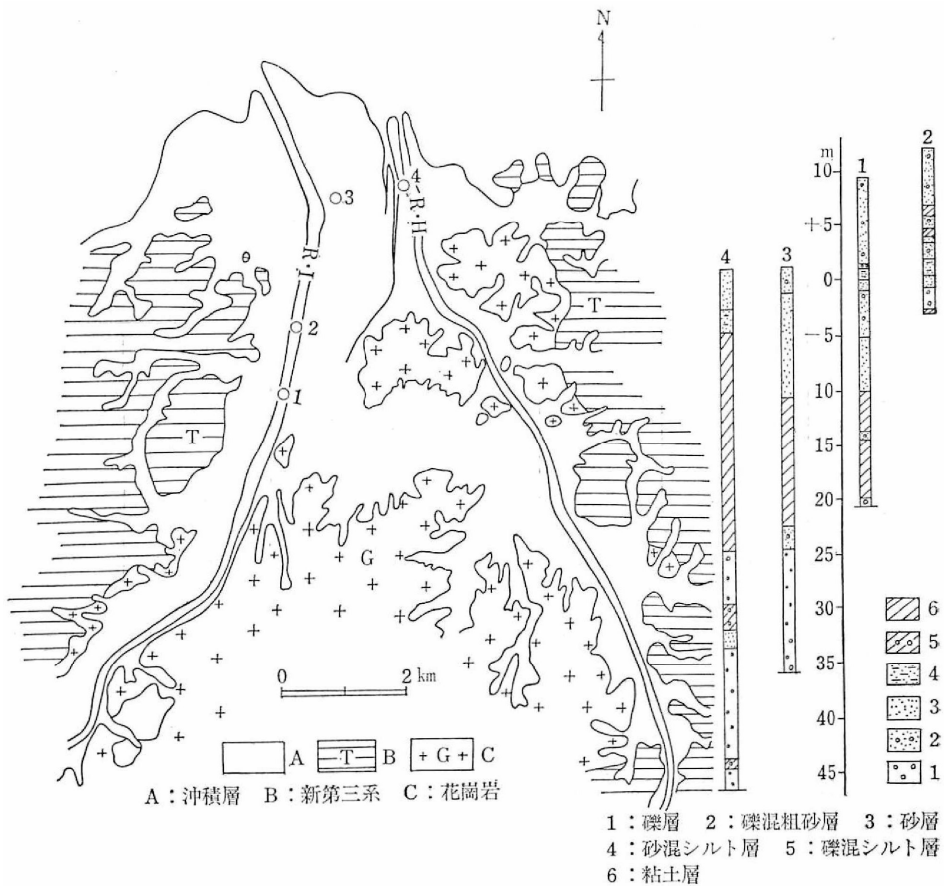


## 地形・地質

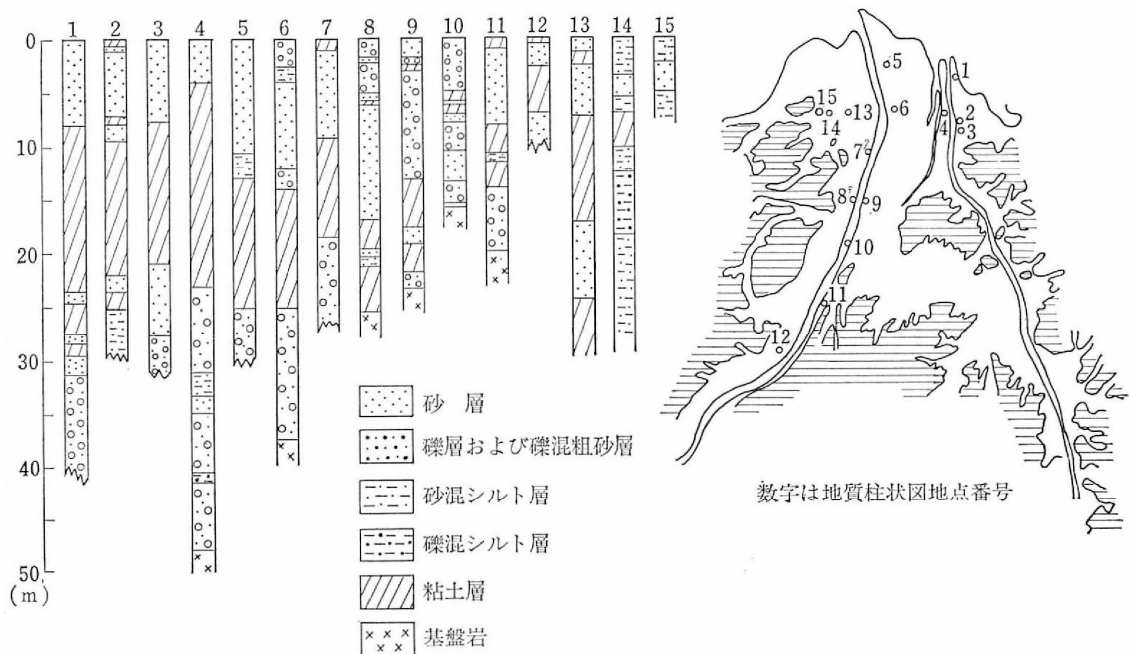
能義平野は島根県東部に位置し、飯梨川・伯太川などの沖積作用により形成されました。その背面は花崗岩や新第三紀層の山地があり、前面は中海に限られています。



能義平野とその周辺の地質図

## 地下水

下部砂礫層は、更新世末期の河川堆積物で、地下水も豊富で被圧地下水が分布します。上部砂礫層は完新世の海成粘土で、不圧地下水としての性格を持ちます。



ボーリング地点地質柱状図

出典 日本の地下水（農業用地下水研究グループ,1986）（一部加筆）

「日本の地下水」では全国の地下水盆の概要が紹介されています。各地下水盆の概要を紹介している頁と関連する論文等を、下記の Web ページで閲覧できます。

<http://www.jagh.jp/jp/g/activities/committee/research/gwdb.html>（日本地下水学会）