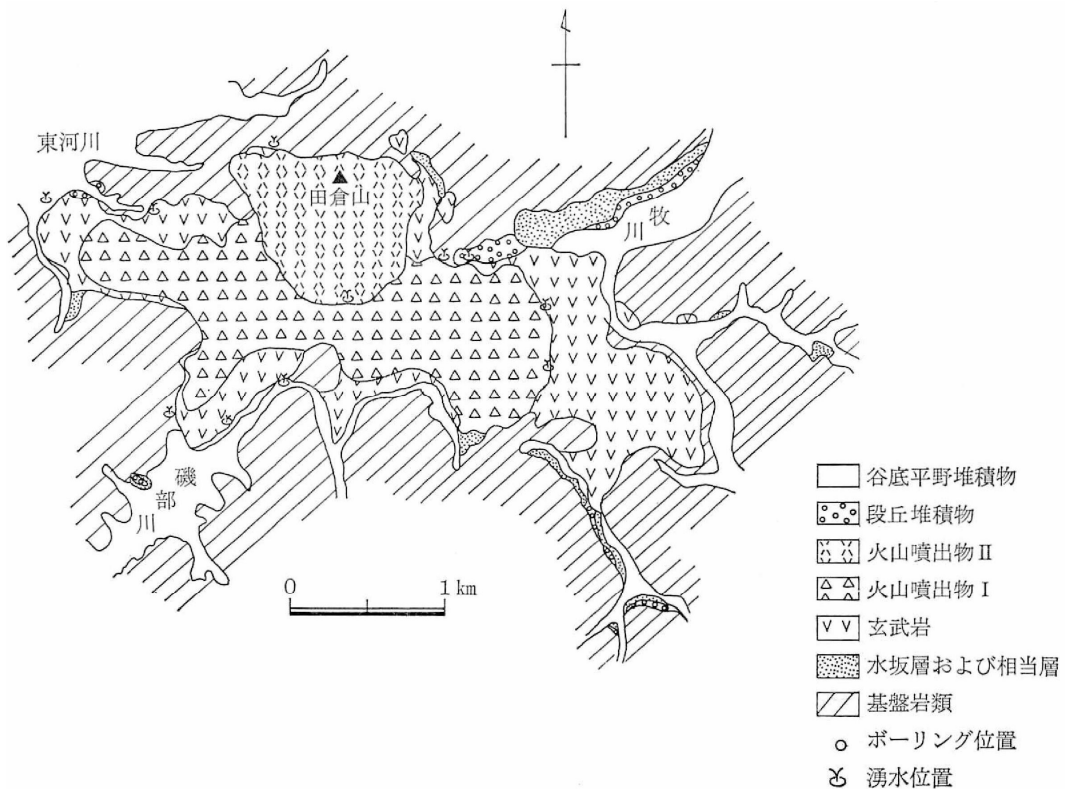


地形・地質

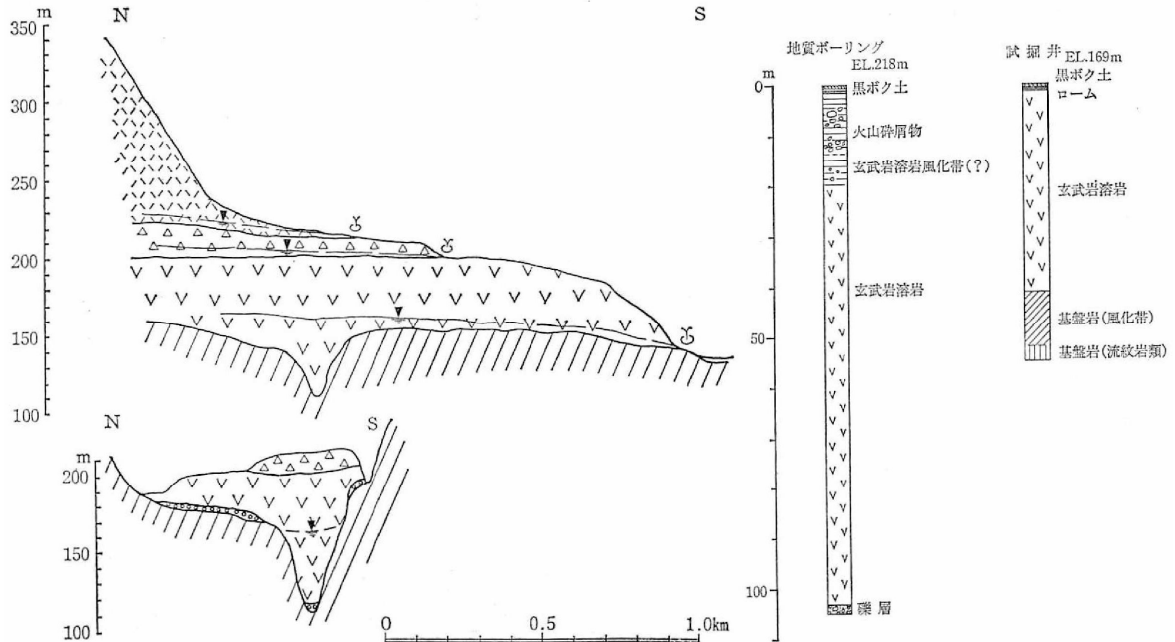
田倉山は、丹波山地の北西端の第四紀の円錐形火山で、その南麓にはほぼ東西に伸びる玄武岩台地を、夜久野ヶ原と呼んでいます。台地は上下2段に分かれ、下位台地は玄武岩溶岩を主とし、上位台地は火山岩塊・火山礫・火山灰などからなります。



夜久野高原の水文地質概要図

地下水

地下水は、玄武岩類の中の亀裂の多い部分を帯水層として存在する不圧地下水です。下位台地では湧水があります。



夜久野高原の地質断面図

出典 日本の地下水（農業用地下水研究グループ,1986）（一部加筆）

「日本の地下水」では全国の地下水盆の概要が紹介されています。各地下水盆の概要を紹介している頁と関連する論文等を、下記の Web ページで閲覧できます。

<http://www.jagh.jp/jp/g/activities/committee/research/gwdb.html>（日本地下水学会）