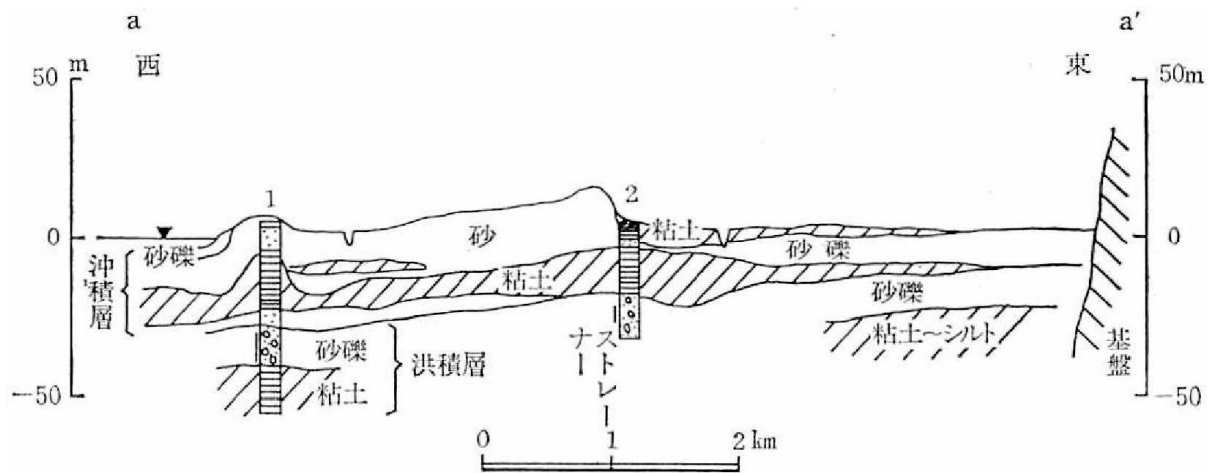


地形・地質

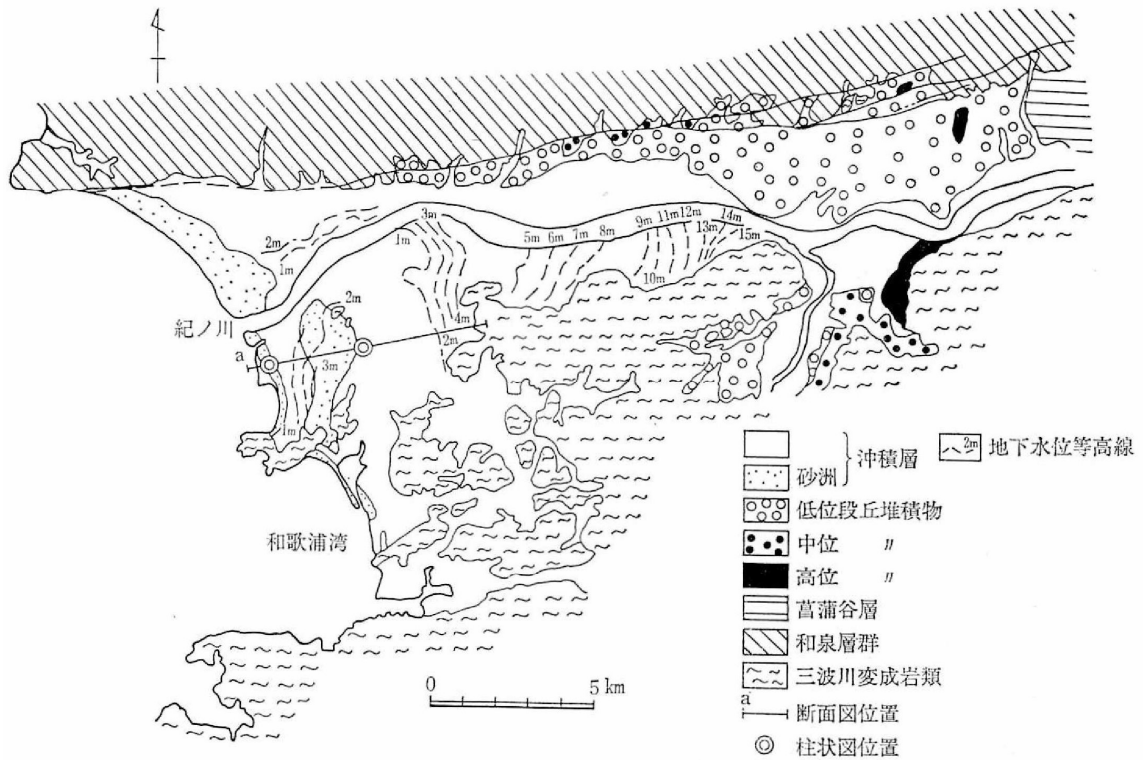
和歌山平野は紀ノ川下流部に広がる氾濫原，三角州状の平野です。きわめて平坦で，北部の山麓には小規模な段丘が分布し，海岸部には数条の砂州がみられます。

地下水

帯水層は沖積層中の砂礫層と洪積層中の砂礫層です。沖積層中の砂礫層は臨海部で粘土層により二分されますが，上流部では粘土層が消失し，1枚の帯水層になります。



和歌山平野の地質断面図



和歌山平野の地質概要図

出典 日本の地下水（農業用地下水研究グループ,1986）（一部加筆）

「日本の地下水」では全国の地下水盆の概要が紹介されています。各地下水盆の概要を紹介している頁と関連する論文等を、下記の Web ページで閲覧できます。

<http://www.jagh.jp/jp/g/activities/committee/research/gwdb.html>（日本地下水学会）