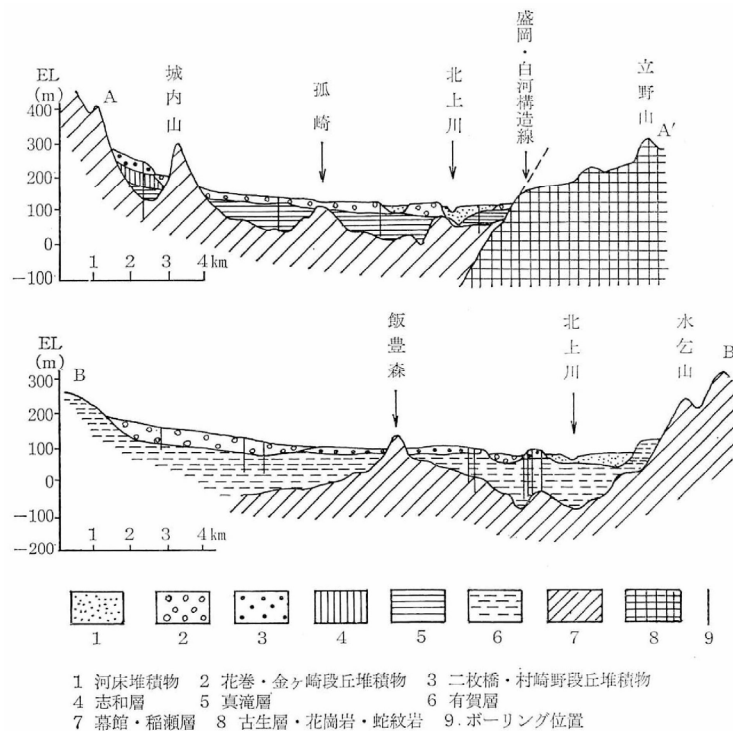


地形・地質

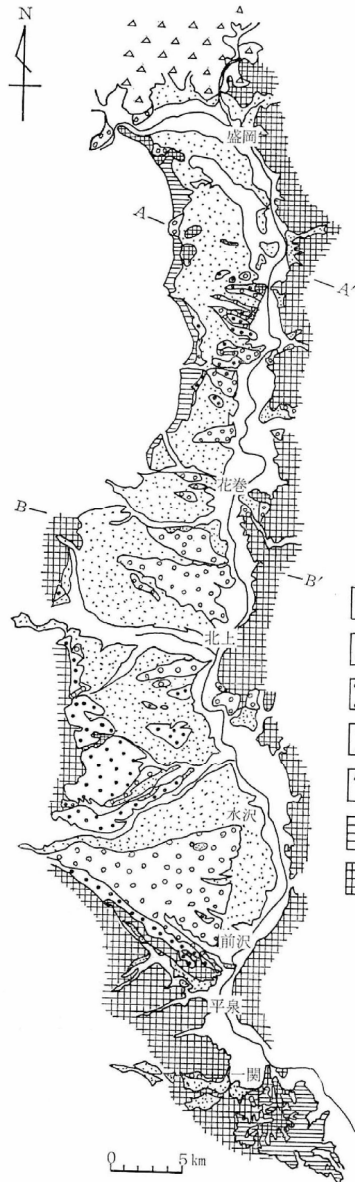
北上盆地は岩手県の中央部を北から南へ流下する北上川沿いに形成され、段丘がよく発達しています。古生層からなる北上山地と、新第三紀層からなる奥羽山脈との間に形成された低地帯です。



北上盆地の地質断面図

地下水

奥羽山脈から東流する豊沢川・和賀川・胆沢川と北上川合流点およびその下流域では、沖積砂礫層の地下水が豊富なので、農業用水として多数利用されています。深層地下水は、新第三紀鮮新世の真滝層・金沢層が重要な帯水層を形成しています。



1: 河岸平野堆積物 2: II₁面段丘 3: II₂面段丘
4: III面段丘 5: 火山砕屑物 6: 志和層・中山層
7: 先第四紀層 A-A'地質断面線

流域	北上川上流		北上川中流		
		北部	中部	南部	一関
地質代	好摩	盛岡	花巻	金ヶ崎	一関
新 第 四 紀 世	新 鮮 新 世	河岸平野堆積物 I			
	更 新 世	分火山灰 盛岡段丘	花巻段丘	金ヶ崎段丘	水沢段丘 II ₁
	新 鮮 新 世	浪民火山灰	黒沢尻火山灰		前沢火山灰
	更 新 世	浪民段丘	二枚橋段丘	村崎野段丘	胆沢段丘 II ₂
	新 鮮 新 世	一首坂火山灰			
	更 新 世	火山砕屑物	石鳥谷段丘	西根段丘	一首坂段丘 III
	新 鮮 新 世	駒ヶ岳安山岩			
	更 新 世	葛根田石英安山岩	志和層	中山層	
	新 鮮 新 世	真滝層			
	更 新 世	金沢層			
中 古 生 代	新 鮮 新 世	油島層			
	更 新 世	有賀層			
	新 鮮 新 世	瑞山層		巖美層	
	更 新 世	下嵐江層		下黒沢層	
	新 鮮 新 世	幕館層		稻瀬層	
	更 新 世	花崗岩類			
新 鮮 新 世	蛇紋岩				
更 新 世	古生層				

北上盆地地質図と地層層序表

出典 日本の地下水（農業用地下水研究グループ,1986）（一部加筆）

「日本の地下水」では全国の地下水盆の概要が紹介されています。各地下水盆の概要を紹介している頁と関連する論文等を、下記の Web ページで閲覧できます。

<http://www.jagh.jp/jp/g/activities/committee/research/gwdb.html>（日本地下水学会）