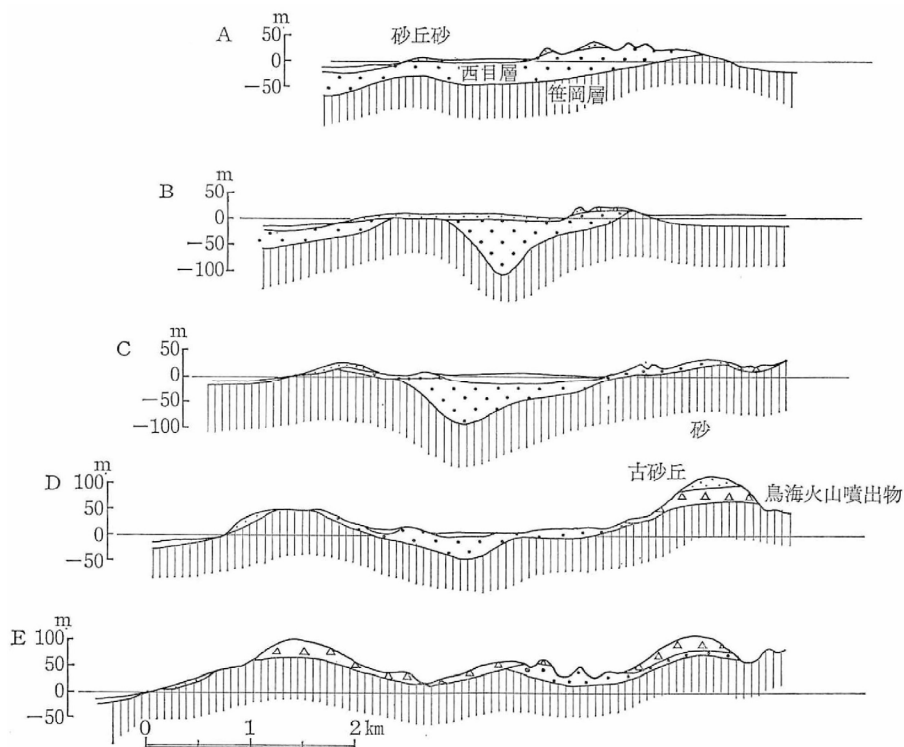


地形・地質

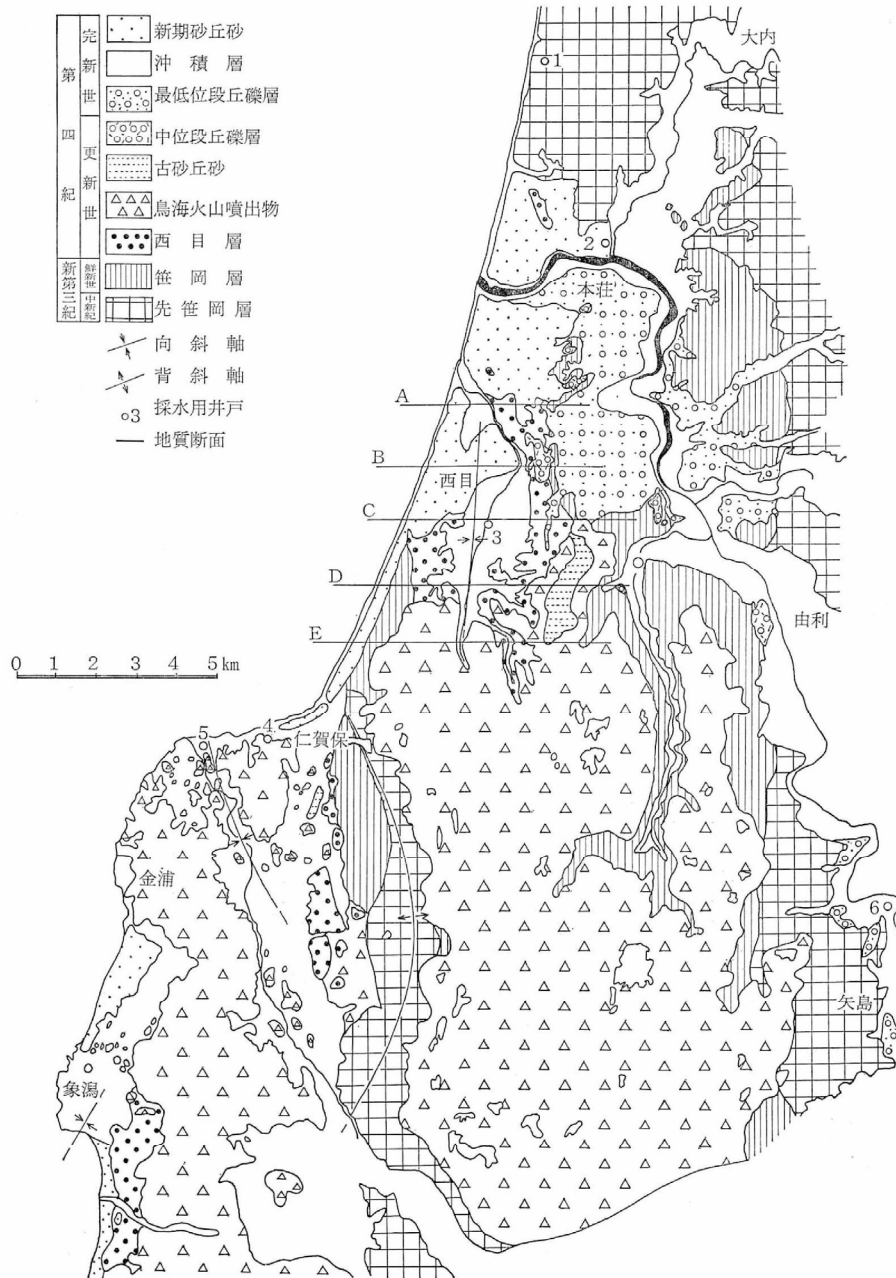
本荘平野は子吉川の中・下流域に広がる河谷平野と、西目・仁賀保・金浦・象潟に点在する海岸平野です。海岸平野は海側からは砂丘砂に迫られ、山側からは鳥海火山噴出物（泥流）に迫られているので、その発達は十分ではありません。



西目地区の地質断面図

地下水

本荘平野の水利用はほとんど農業用ですが、河川やため池などの地表水を利用し、地下水の利用はほとんどありません。西目層は、更新世の地層と思われ、岩相は砂層を主としているため、帯水層となる可能性が大きいと考えられています。



本荘平野の地質図

出典 日本の地下水（農業用地下水研究グループ,1986）（一部加筆）

「日本の地下水」では全国の地下水盆の概要が紹介されています。各地下水盆の概要を紹介している頁と関連する論文等を、下記の Web ページで閲覧できます。

<http://www.jagh.jp/jp/g/activities/committee/research/gwdb.html>（日本地下水学会）