

北川村あったかふれあいセンター「ゆずの花」

「YUZU NO HANA」 in KITAGAWA VILLAGE







特徴:ガルバニウム鋼板の壁。ボルタリングなどの防汚性能と、
掲示物のマグネット対応が可能。



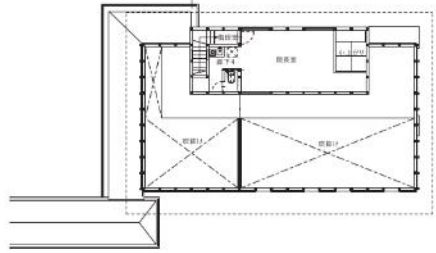
SOU ARCHITECTURAL FACTORY

Case 32 CLTの曲面屋根を持つ木造歯科診療所

安芸やまもと歯科



1階平面図

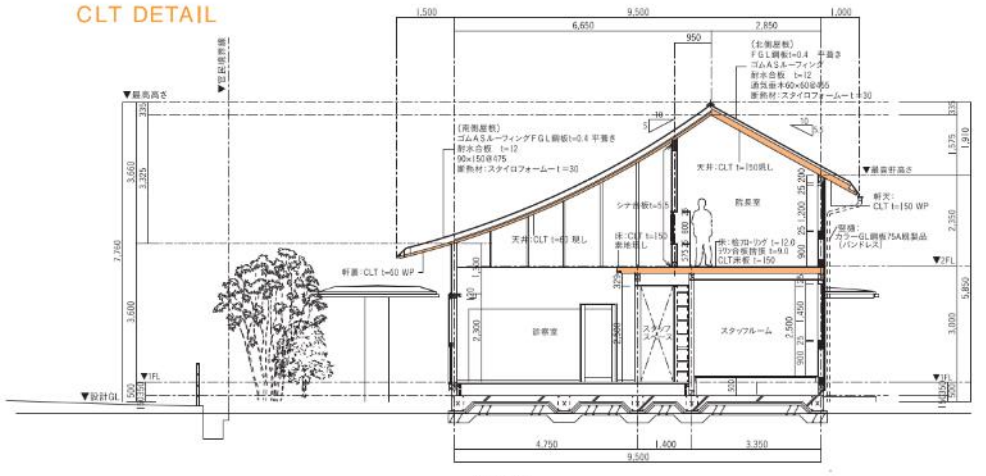


2階平面図

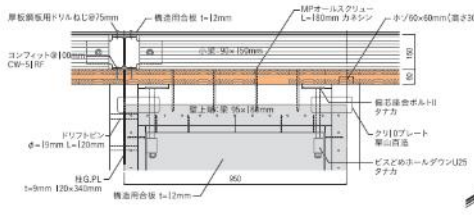
高知県東部、JR安芸駅北側の田園風景に建つ、木造の歯科診療所です。この地域に新規開院する診療所として、さりげなく目を引く外観が求められました。特徴的な、スパン6.65mの反り屋根はスギの3層3プライ、厚さ60mmのCLTを曲げて構成し、面材であるCLTの特性を活かし水平剛性を確保するとともに、下面は木質面を現し仕上げとして、子供から高齢者まで様々な通院される方々に、落ち着いた温かみのある木の空間で医療を受けていただく場としています。反り屋根は、寺社仏閣で古来より見られる技法で、椽から軒に向かうほど緩勾配となり、深い軒であっても軒先は緩勾配となるため、室内からの視野角が狭まることはなく、日照も確保することができます。また、けらば部分は屋根のCLTを外周部に立つ柱に直接載せる折置組方式になっており、新たな素材であるCLTの双方向性という特徴に、古来の建築様式を巧み組み合わせた技法となっています。

DATA	
用途	診療所
建築主	安芸やまもと歯科
建築場所	安芸市
延べ面積	224.68㎡
階数	2階
竣工年月	2021年12月
工期	6ヶ月
工法、構造	木造軸組工法
木材利用量	60.87㎡
内、CLT量	37.40㎡
CLT利用部分	床、屋根
意匠設計者	有限会社紳建築工房
構造設計者	株式会社総設計集団構造設計室
施工者	株式会社龍建設

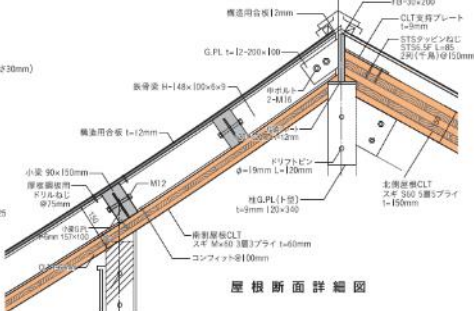
CLT DETAIL



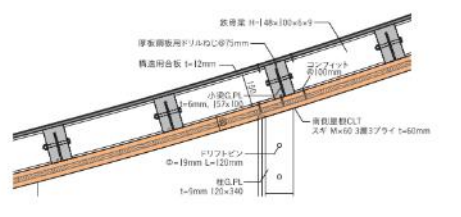
矩計図



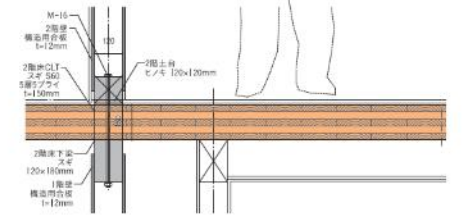
屋根架構造断面詳細図



屋根断面詳細図



開口部部分断面詳細図



2階耐力壁断面詳細図



建て方 (CLT 曲面成型)



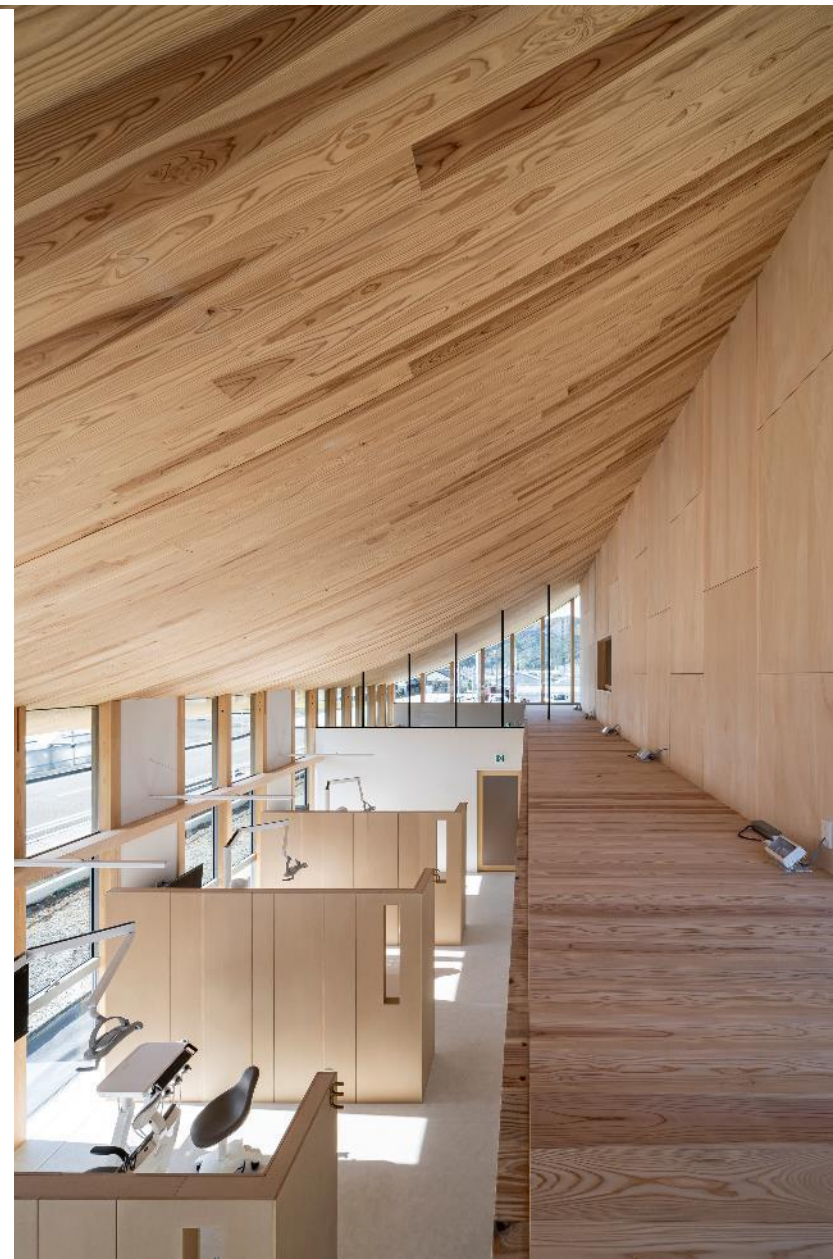
建て方 (けらば)



待合から西を望む



SOU ARCHITECTURAL FACTORY



SOU ARCHITECTURAL FACTORY



SOU ARCHITECTURAL FACTORY

木造ビルの普及 と 社会実装への仕組化

「今度、建てる事務所は、鉄筋コンクリートや鉄骨ではなく、
木造で建てたい。。。。」

KORE MOKU

建築主がはじめるコレモク

- 木造で3階、4階のテナントビルや事務所ビルを建てたい。
→都市部の細長い敷地でも木造でビルを建てることができます。
- 室内の間取りを自由に変更できるように柱の無い空間が欲しい。
→ラーメン工法により、全ての階で室内に柱を設ける必要がなく、間仕切りも自由に変更することができます。
- 建物計画をする際に概算工事費を知りたい。
→同じ形状の建物とすることで、精度の高い工事費をお伝えすることが可能となります。

施工者がはじめるコレモク

- 木造住宅を得意としているが、
中規模木造にも挑戦したい。
- 鉄骨造、鉄筋コンクリート造を得意としているが、
木造建築にも挑戦したい
→設計図や施工要領も整備し、
新たな分野への挑戦をサポートします。

みんなではじめる木造ビル「コレモク」

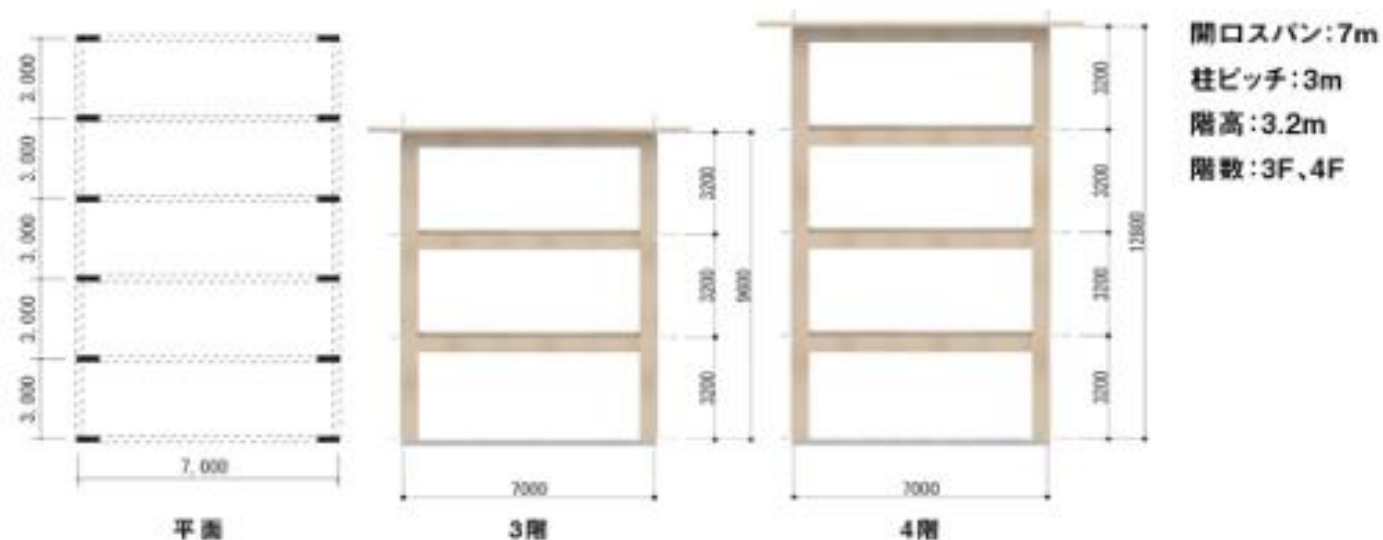


「コレモク」

- ・需要のある中規模木造に特化
- ・設計者も施工者も入手可能な、木造ビルの躯体フレームキット
- ・柱・梁、金物、加工費全て込み
- ・ブラウザで30秒でコスト算出
- ・プログラミングで様々な延べ面積に対応

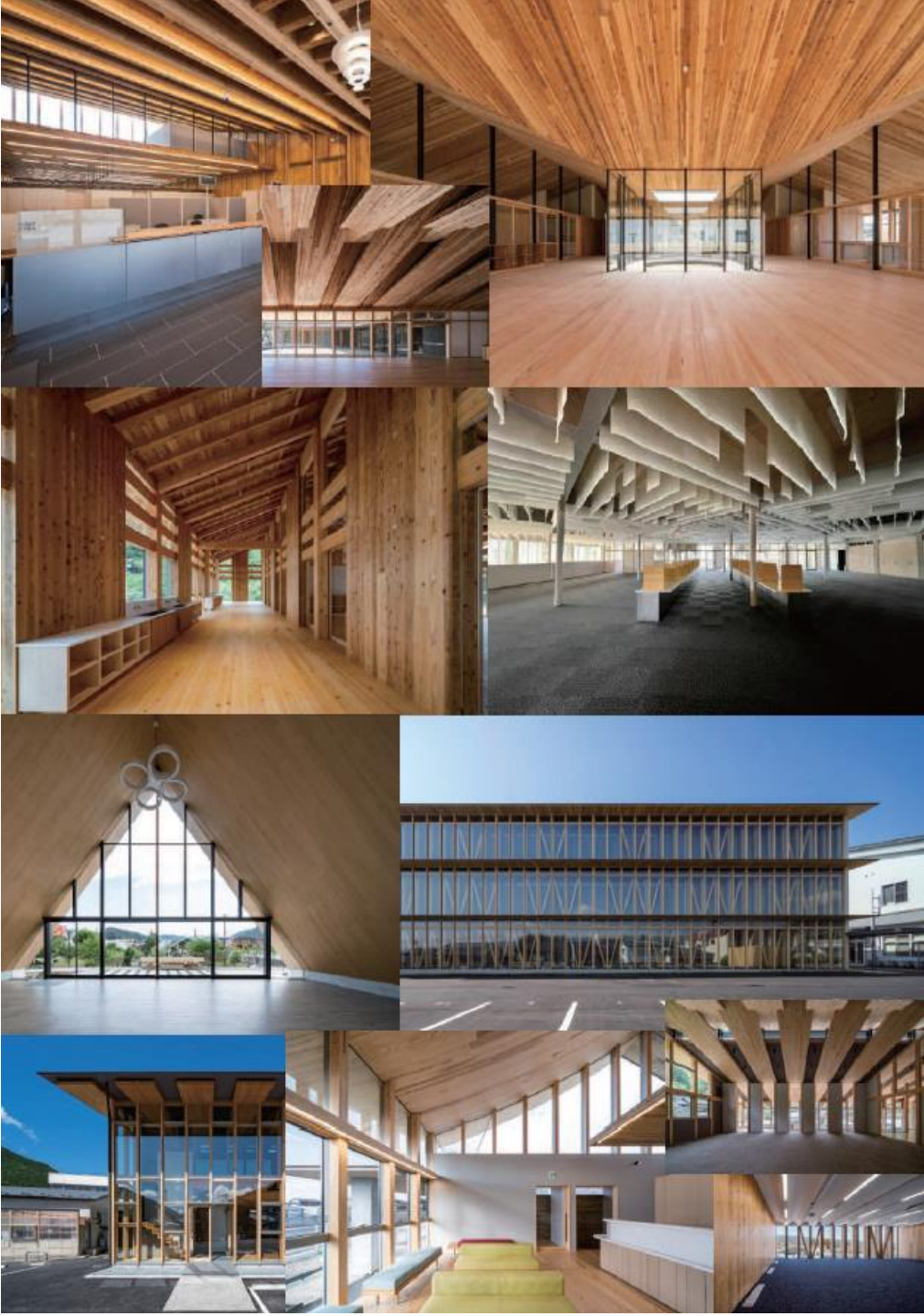
KOREMOKU/コレモクとは？

高知県産材による大断面集成材を使用して建てる木造ビルとして全国へ発信していきます。これまで、鉄骨造や鉄筋コンクリート造が多かった4階建てまでの建築を、高知県の木材と技術で建てることができます。この高知モデルを、コレからのモク造建築の一つとしてとらえ、みんなで普及・推進していけるように「コレモク」と命名しました。









■CLTのコストはさまざま

- ①マザーボード
- ②加工費
- ③金物費
- ④施工費
- ⑤運搬費

②③④で変わってくる。設計次第

大判のまま加工をほとんど必要としない使い方が一番安価だが、コストが高額でも、変えがたい価値や、兼用させて複合単価でみる。

■断熱材にもなる

■構造体、下地材、仕上材にもさまざま変化できる唯一な建築材料

