

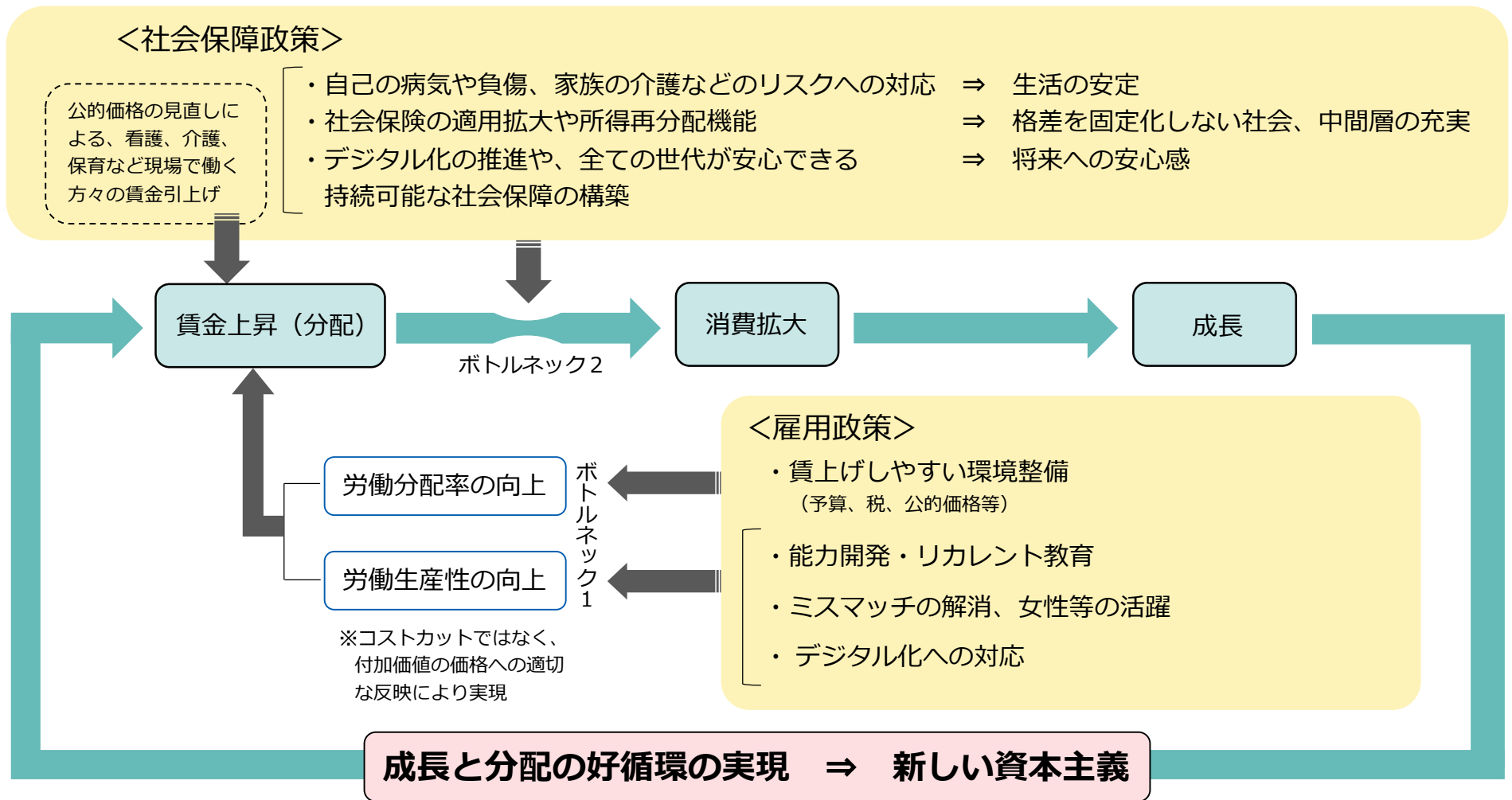
新しい資本主義を支える社会保障政策・雇用政策

令和3年11月26日

厚生労働大臣

Ministry of Health, Labour and Welfare of Japan

新しい資本主義を支える社会保障政策・雇用政策のイメージ図



※社会保障政策や雇用政策は、賃金が増加しない人や雇用を失った人に対しても、必要な給付やサービスを提供する機能を有する。