

GREEN × EXPO 協会の取組について

2026.3.19 GREEN × EXPO協会



開催1年前準備状況・1年前記者発表会



入場券・広報プロモーション

26年3月19日より前売りチケット販売開始



紙チケット



記念チケット
(ストラップ付)

公式アンバサダー



公式アンバサダーとして、俳優・芦田愛菜さんに加え、ミュージシャン「ゆず」の就任を公表

国際出展



参加目標国・国際機関数70程度は、上回る見込み

◀アメリカ大使館臨時代理大使
アーロン・D・スナイプ氏

新たに参画を発表したパートナー



- ・特別協力パートナー
日本財団
- ・大型協賛
日本生命相互保険株式会社
ピエクレックス株式会社
サントリーホールディングス株式会社

開催地出展



横浜市出展



神奈川県出展

出展構想



Village出展、テーマ営業出店、花・緑出展、大型協賛など出展構想を順次公表

会場イメージパース

Village出展 最新の準備状況（2026年3月19日公表）



Village出展：市民や企業など多様な参加者が、コンセプトを共有しながら「幸せを創る明日の風景」を創り上げる共創事業です。GREENの力と産業活動が融合した姿を示し、「幸せを創る明日の風景」を感じさせる屋外空間（庭園、広場等）や展示施設で、独自の体験やコンテンツを提供いただきます。

●東急グループ



『GREEN LIFESTYLE 2050』をテーマに、自然と都市が融合する新しいライフスタイルの提案と、皆さんとともに未来を創る共創体験を提供します。

●大和ハウスグループ



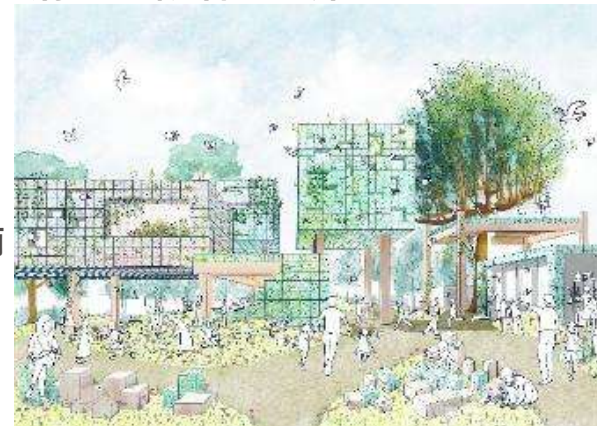
We Build Future Living
原点から未来へ。
風・太陽・水と緑が織りなす
万華鏡のような重なりと変化
が表す未来の景色を、
ぜひご体感ください。

●相鉄グループ



子どもたちが自然と親しみ、
遊びながら学べるエリア
「SOTETSU PARK」は、
“未来”の象徴となる鉄道車両
を中心にして街と人と生き
ものが共生する未来を表現
します。

●清水建設株式会社



『シミズ 森のまち』は、
「見て、触れて、つくる」
を通じ、みんなで地球環境
について学び合う、子ども
たちが主役の体験の場です。

テーマ営業出店 最新の準備状況（2026年3月19日公表）



「テーマ営業出店」：庭園や広場などの屋外空間と営業施設を整備し、博覧会のコンセプトを発信する飲食・物販などの独自営業を行うとともに、来場者と共に“幸せを創る明日の風景”を体験・共創する場を提供します。

● JAグループ



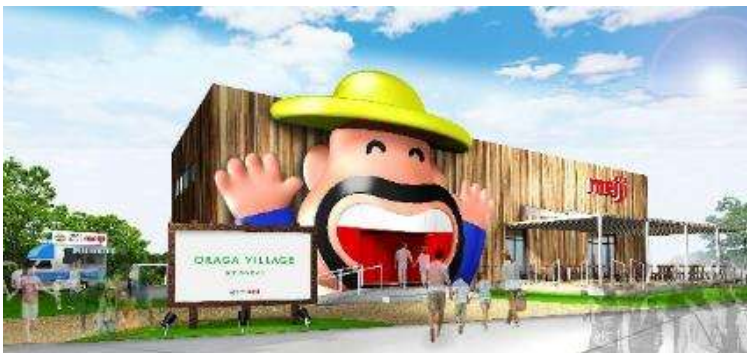
国産の農産物の魅力や、日本の食と農について触れていただける時間を提供します。

● 株式会社丸兆



小さな命のつながりを体感し、自然と食の未来を考えるきっかけを届けます。

● 明治グループ



未来のふるさとは、ここにある。自然の恵みを楽しんで成り立つ明治グループの取組の原点、里山を見に来てみませんか？国産の農産物の魅力や、日本の食と農について触れていただける時間を提供します。

● ヤマザキパングループ



毎日の食卓に対する安心と、明日やその先の未来の食卓に対する期待を、展示や体験を通じて感じてください。

花・緑出展 最新の準備状況（2026年3月19日公表）①



花・緑出展：花と緑のプロフェッショナルが、ここでしか見られない庭園や花壇、生け花やフラワーアレンジメント、盆栽、新品種・希少種など、多種多様な花・緑の作品を出展します。会場では、屋外空間や屋内展示施設で美と技術の競演をお楽しみいただけます。

あわせて381件が内定。全都道府県、全政令指定都市も出展

屋外出展 179件、屋内出展（全期間）21件、屋内出展（短期間）216件（※屋外出展、屋内出展の重複あり、出展内定者を含む。）

●沖縄美ら海水族館 （一般財団法人 沖縄美ら島財団）



花と緑でジンベエザメやイルカなど海の生き物をいきいきと表現、ダイナミックに色鮮やかな造形が並びます。

●株式会社 タカショー



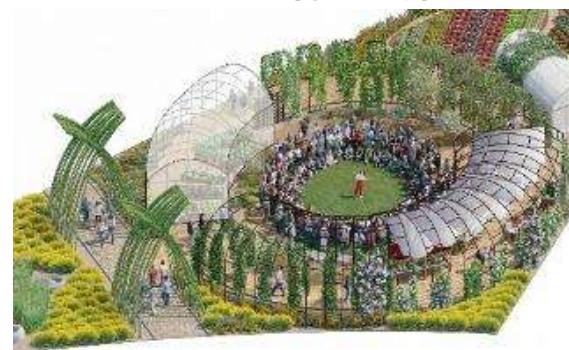
グループの総力を結集した五感で体感する植物空間を構築し、庭が核となる幸せな未来と健康な暮らしを提唱します。

●住友林業緑化株式会社



美しく先進的な街“横浜”から「未来への出航」をテーマに、新しい庭のスタイルを世界に向け発信します。

●ベルグアース株式会社



「いただきます」のその前に、多くの人の手や自然の力、大地の恵み、虫や動物たちが互いに支え合い、つながっている世界があることを伝える展示です。

花・緑出展＜自治体出展＞ 最新の準備状況（2026年3月19日公表）②



花・緑出展：花と緑のプロフェッショナルが、ここでしか見られない庭園や花壇、生け花やフラワーアレンジメント、盆栽、新品種・希少種など、多種多様な花・緑の作品を出展します。会場では、屋外空間や屋内展示施設で美と技術の競演をお楽しみいただけます。

あわせて381件が内定。全都道府県、全政令指定都市も出展

屋外出展 179件、屋内出展（全期間） 21件、屋内出展（短期間） 216件（※屋外出展、屋内出展の重複あり、出展内定者を含む。）

●青森県



八戸工業大学の学生のご協力をえて、「150年の実り、未来への根ざし」と題し、りんごをモチーフに、農と暮らしの共存による風景・文化を表現しました。

●大分県



自然豊かで伝統文化・美食にあふれるおんせん県おおいたが世界を旅するメディカルハーブマンと一緒に世界中の人々を癒します！

●千葉県



千葉大学園芸学部と連携し、県の木「マキ」を中心に房総半島の地形的特性や会場の南西風を活かした空間を展開します。

●静岡市



次代を担う学生たちとデザインしました。静岡市の自然、文化、産業、次世代の創造力を発信します！

大型協賛・UR出展 最新の準備状況（2026年3月19日公表）



プロジェクト協賛：GREEN×EXPO 2027の世界観に御賛同いただいた企業・団体の皆さまの理念や技術等も盛り込んだコンテンツをご提供いたします。

●大成建設株式会社

魅力創出プロジェクト ダイヤモンドパートナー



「TAISEI GREEN TERRACE（仮称）」は、会場を一望するランドマーク。素晴らしい眺望を体験して下さい。

●明治安田生命保険相互会社

にぎわい創出プロジェクト プラチナパートナー



来場者が健康や地域の魅力を体験できるサードプレイス「明治安田『健活パーク』」を設置し、明治安田が未来につなげていきたい全国各地の伝統や文化を体験できるイベントを展開します。

●UR都市機構



「人が輝く まちとくらしの風景」をテーマに、未来につながるまちづくり・住まいづくりを発信します。参考コンセプトは「UR GREEN TABLE」。

「UR GREEN TABLE」は、まちとくらしの未来を語るテーブルです。UR都市機構は、「GREEN」を、ウェルビーイング、防災、エネルギー、食など、都市を支えるみどりのインフラと捉え、

「TABLE」を人が集い、新しいアイデアが生まれる場と考えています。

「人が輝くまちとくらしの風景」をテーマに、未来につながるまちづくり・住まいづくりを発信します。

合言葉は、「地球と。咲きに行こう。」

鉄道・主要ターミナルなどシティドレッシング展開中



▲新横浜駅・横浜駅など主要ターミナルにおいて、1年前グラフィックによる大規模広告展開中



▲JR山手線トゥンクトゥンクアドトレイン展開中



◀ボランティア公募、全国からご応募をいただく好反響



◀◀ 埼玉県・東京都・神奈川県を直通運行するみなとみらい線車両において、ラッピングトレイン展開中

オフィシャルストア店舗拡大中



- ・常設店が東京・横浜・神戸に加え、新たに埼玉・大宮、大阪・梅田にオープン。
- ・加えて、ポップアップストアも東京・横浜・大阪に5店舗オープン

▲オフィシャルポップアップストア高島屋横浜店 開店前には待機列が立ち並び新商品を求め大賑わい



▲新商品も続々登場！新型ぬいぐるみ（自立）、横浜銘菓「ハーバー」・「横濱レンガ通り」コラボ、即完売のミャクミャク・トゥンクトゥンクコラボも再販決定。

参考資料

- ・ これまでに取り組んだイベント・プロモーション
 - ・ これまでに公表されている出展構想



○原宿駅「原宿ファッションジョイボード」
公式クリエイター・蜷川実花氏のデザイン作品とコラボ



○渋谷駅 ハチ公広場前5面・同時放映
新宿/上野/浅草/銀座など多くの人が行き交う都心部で動画PRを展開



○空港での広報展開
成田/羽田/中部/関西など



○鉄道各線での広報展開
東京メトロ/小田急/京急/東急/西武/京成など



○ラッピングバス (相鉄バス協賛)

【参考】多様なイベントを通じた機運醸成の取組 -イベントPR-

2026.3



「日経新聞 NEXT KANSAIフォーラム」
『ステハジ』が創る『幸せな未来の風景』
～大阪・関西万博レガシーをGREEN×EXPO2027へつなぐ～
@大阪(2/18)



「大阪・関西万博メモリアルキャラバン
“未来につなぐ万博展”」
@東京・札幌・仙台・福岡(2月～3月10日間)



国際女性デー「GREEN×EXPO 2027」×「*AtoW」連携イベント
「つながる、その先へ～大阪・関西万博2025のレガシーを
GREEN×EXPO 2027、そしてポスト2030へ～」
～包摂的な社会の実現を目指して、ジェンダー平等・女性活躍を推進～
@横浜(3/4)



サステナブル・ブランド国際会議
「ネイチャーポジティブが価値を生む
～日本の立ち位置と日本への期待」@東京(2/19)



地球と。咲きに行こう。
1 year to go. GREEN×EXPO 2027 ドローンショー
@横浜(3/5、3/12)
supported by DRONE SHOW JAPAN



“樹木輸送”プロジェクト「緑配便®」出発式
～大阪・関西万博会場内樹木をGREEN×EXPO
2027会場まで環境配慮型鉄道輸送～
@大阪(3/5)



花・緑出展とは

花と緑のプロフェッショナルが、ここでしか見られない庭園や花壇、生け花やフラワーアレンジメント、盆栽、新品種・希少種など、多種多様な花・緑の作品を出展する、美と技術の競演。

◆出展区分

屋外出展(全期間)、屋内出展(全期間・短期間)

株式会社 サカタのタネ

屋外
出展

植物の始まりといえるタネの不思議や面白さ、タネから育てる植物の魅力を発信。新品種の展示などを通じて未来を提案するとともに、植物と人を繋ぐアイデアも提供。



提供元：株式会社 サカタのタネ

(仮称) 石勝エクステリア (東急不動産グループ)

屋外
出展

みどりと共に-2127-。景観10年・風景100年・風土1000年を礎に、資源・雨水循環を取入れ、来場者に寛いでもらえる自然と共生した憩いの空間を提供。



©2026 ISHIKATSU EXTERIOR INC.

株式会社 ハイポネックスジャパン

屋外
出展

土の中の世界に焦点を当て、植物の生育の基盤となる「根づくチカラ」を表現



提供元：株式会社 ハイポネックスジャパン

奈良県

屋外
出展

奈良県マスコットキャラクターせんたくんを設置。万葉植物とナラノヤエザクラ、万葉集に詠まれた朝霧をテーマとした演出等、奈良を感じられる場を提供。



©NARA pref.

神戸市

屋外
出展

近年の夏場を中心とする高温常態化への神戸市の取り組みや、森林・里山の再生とまちの緑化を柱とする「森の未来都市 神戸」の取り組みを発信。



神戸市

一般社団法人 JFTD花キューピット

4月

屋内
出展

2027 JAPAN CUP を会場で開催
花の魅力の世界へ GREEN×EXPO 2027
(横浜) から花の魅力を発信



提供元：一般社団法人 JFTD花キューピット

公益財団法人
日本いけばな芸術協会

3月

屋内
出展

自然の持つ美しさや個性、作家の思いをこめた「いけばな」芸術の神髄を表現



提供元：公益財団法人 日本いけばな芸術協会

岐阜県

全期間

屋内
出展

飛騨合掌造りをモチーフとした茶室や茶庭、水の流れ等で自然豊かな岐阜を表現



岐阜県

Village出展 公表済の出展構想①

2025.10 公表



KTグループ

必要な時に必要な場所へ「くるまたち」が「エネルギー」を運び、皆さまを笑顔にします。



KTグループ

NTT東日本 株式会社



NTT東日本は「産業・自然・文化」が調和し、幸せがめぐる“Well-beingな社会”を体験型で表現いたします。

株式会社 大林組

大林グループが目指す「地球・社会・人」の調和した世界観を、是非体感しに来てください。



三菱グループ(三菱国際園芸博覧会総合委員会)

幸せな明日に向けて、「自然と人、社会との共生」の重要性を楽しみながら再確認して、みんなで取り組むきっかけに繋がるような展示を目指します！



鹿島建設 株式会社

「(仮称) KAJIMA TREE」。それは自然と人の明日の物語。大阪・関西万博の大屋根リングの木材※が、先端技術により新たな命を吹き込まれ、GREEN×EXPOのシンボルとして生まれ変わります。



提供：鹿島建設株式会社

東邦レオ 株式会社

ノモの国を「STUDIO」として再生します。循環から生まれる新しい体験を感じてください。



© Yuko Nagayama & Associates / TOHO-LE

竹中グループ

脱炭素、資源循環、自然共生を調和させ、地球の恵みを回復・再生し、創造性豊かに暮らす社会を目指します。



リジェネラティブでウェルビーイングな未来へ

©竹中工務店
竹中グループ出展イメージハウス

住友林業 株式会社

1691年の創業以来、森や木、植物と歩んできた住友林業ならではの展示・体験を提供します。



「複数の空間をつなぐ2階デッキスペース」
住友林業株式会社