

竹島写真集

保の貯存揚

竹島写真集

島根県総務部総務課

昭和28年6月島根県職員が
竹島における漁場調査の際
写したものの。







2





3



檀紀四二八三年六月八日

(昭和二十三年)建立

一 遺跡ニ用キト當ナリ



4





注意
竹島(平島)と合志の
周囲は日本以外は
北の海軍管轄地
且該地は定めて
一断禁歩を禁ず
湯根縣

湯根縣
藤原幸四郎(追分)

保世庁

5







島根縣 孫地郡 五箇村 竹島



竹島周辺写真

保所有物

昭和28年6月27日撮影

竹島周辺写真



竹島の全景 (南西より撮す)



巡視船

ボート航路

合沖安地陸上



保安所ホ十

上陸地安から沖合をみる

(1928.6.24建立)

樺柱

韓國團遊及電研



朝人の
天幕

上陸地夏沖合から不斗小舎を撮り



ドラム缶

視察員上陸地点

韓国人所有船

保安隊駐員



韓国人

テントのそばで事情聴取の状況



テント横の露天炊事場



韓國人と石垣の状況

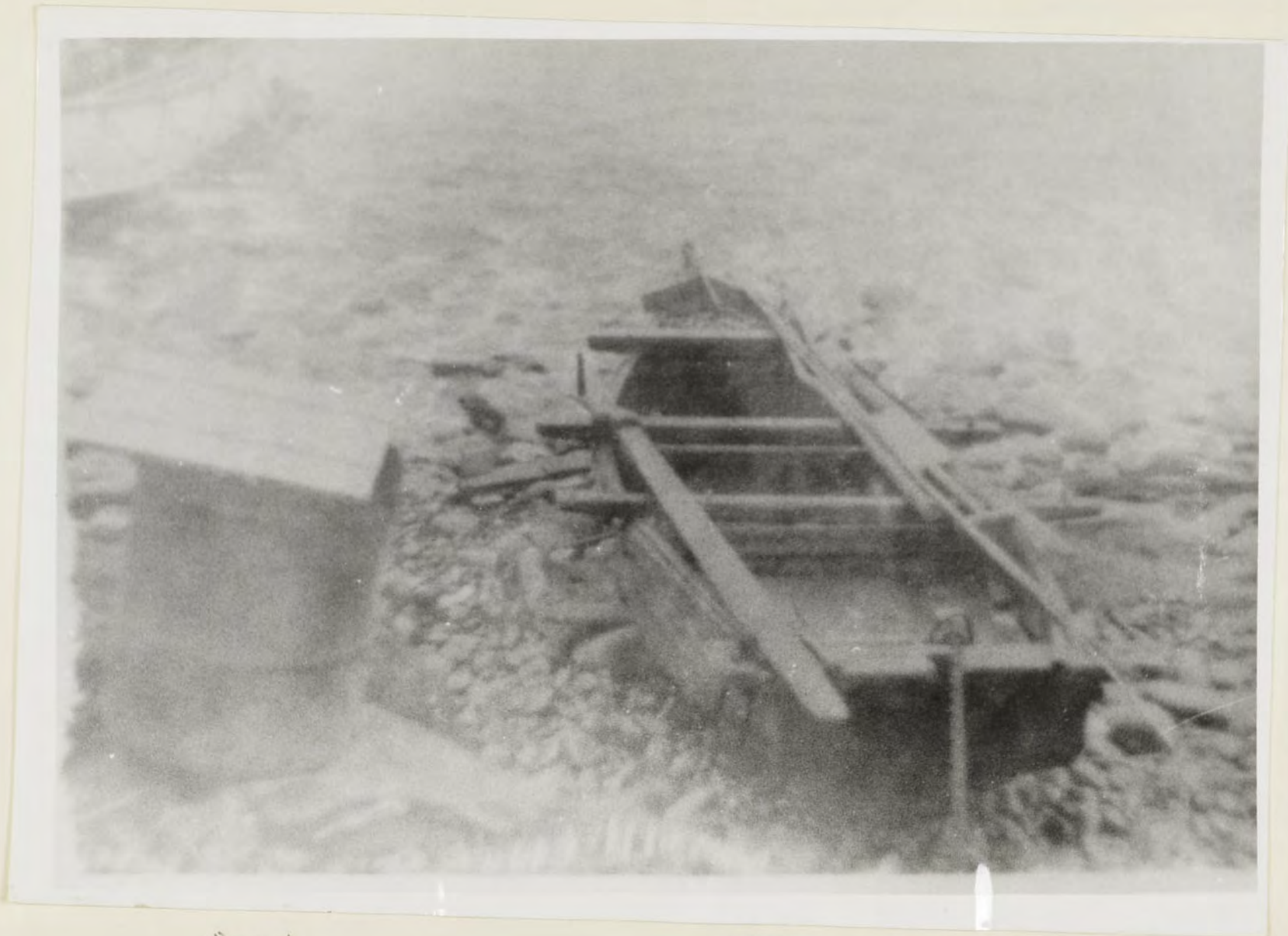
S. 28. 6. 27 建立標石



S. 28. 6. 27 建立注意標



日本國民正當
手記
日本國民正當
手記
日本國民正當
手記
日本國民正當
手記



ドラム缶

韓國人天馬船



天馬船内の朝鮮ゴム靴





523. 6. 8 米軍撤収时所遭难12.
韩国渔民慰靈碑





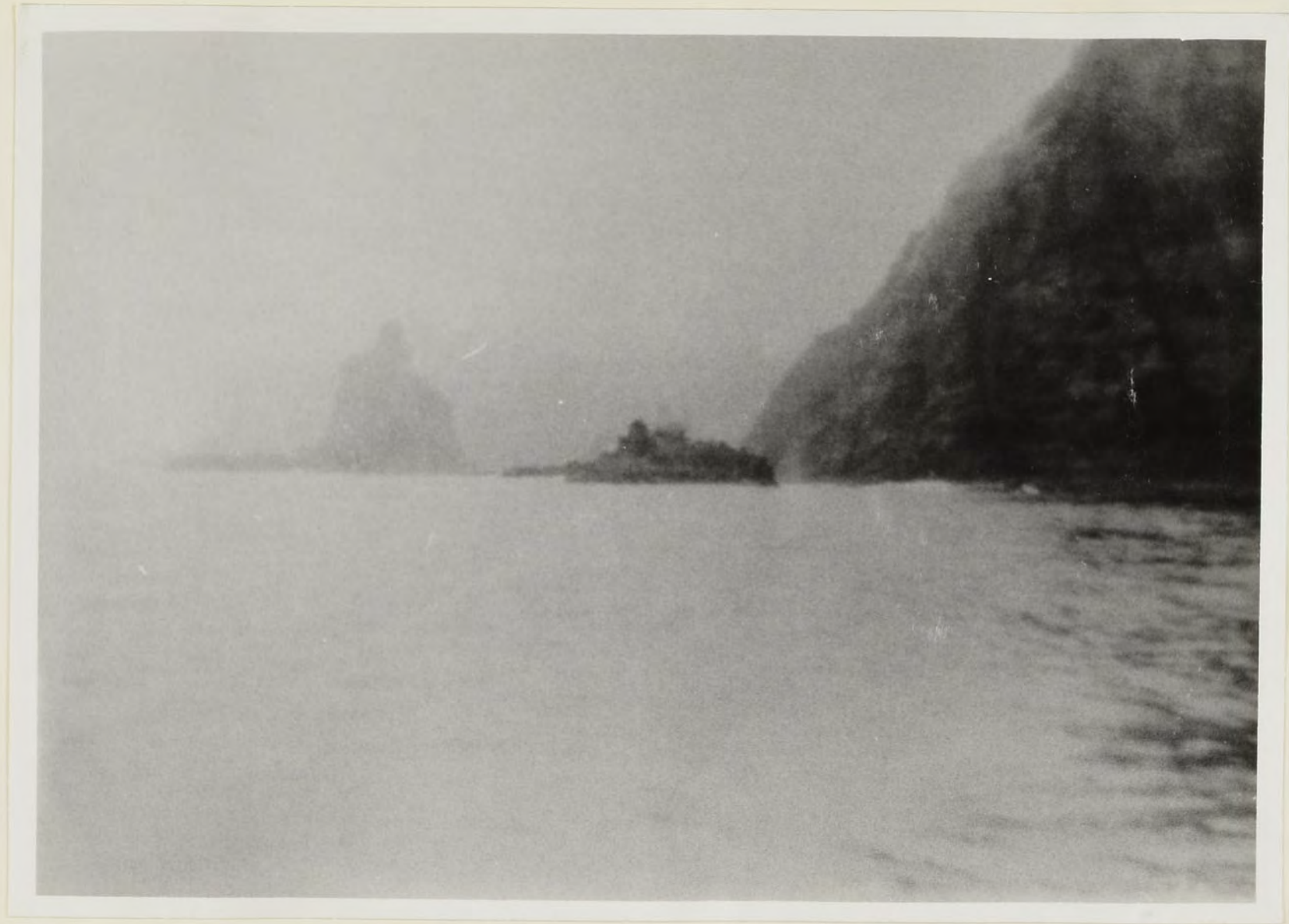


韓國人漁夫の採取したワカメ乾燥風景

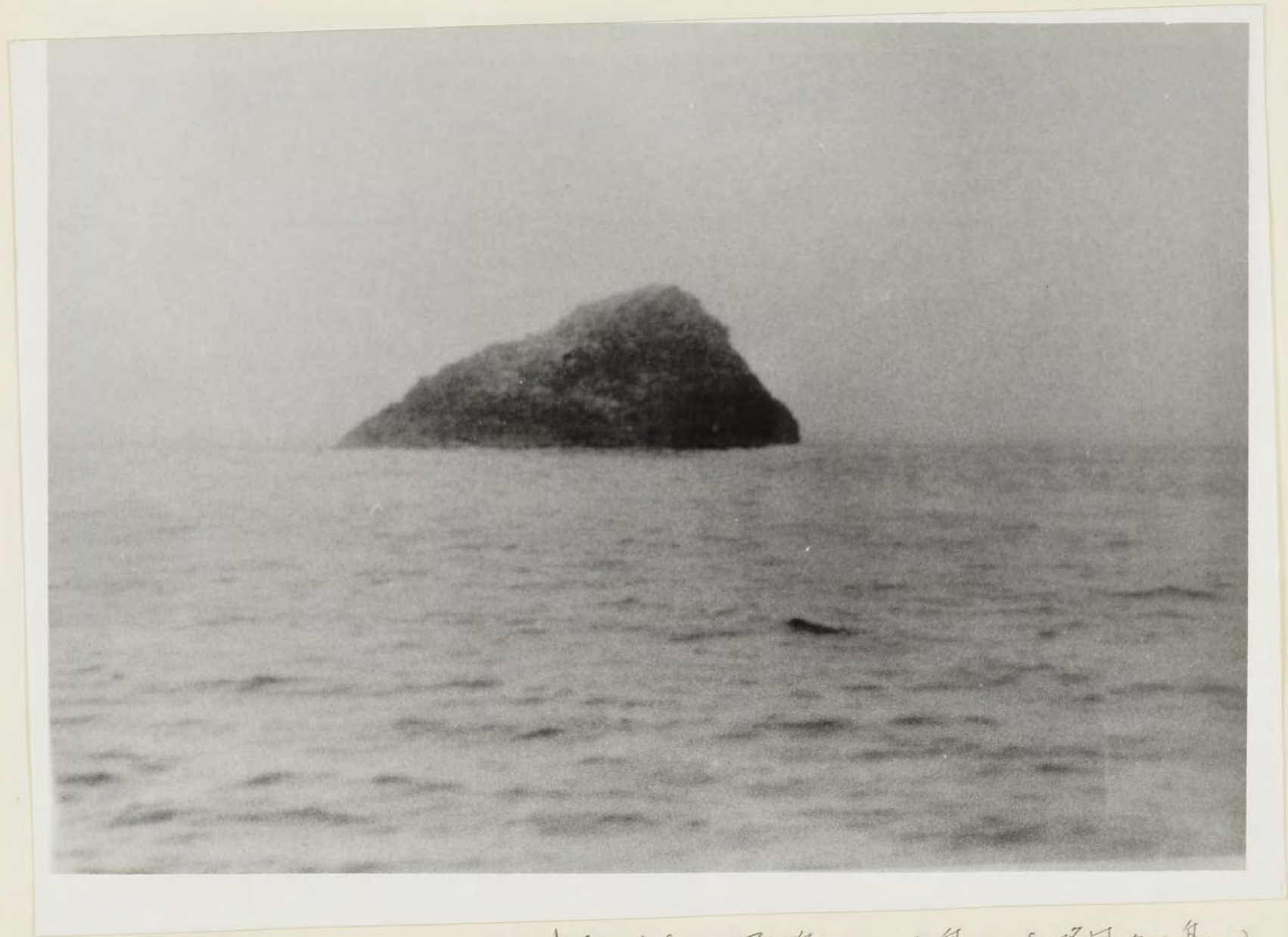


アワビ

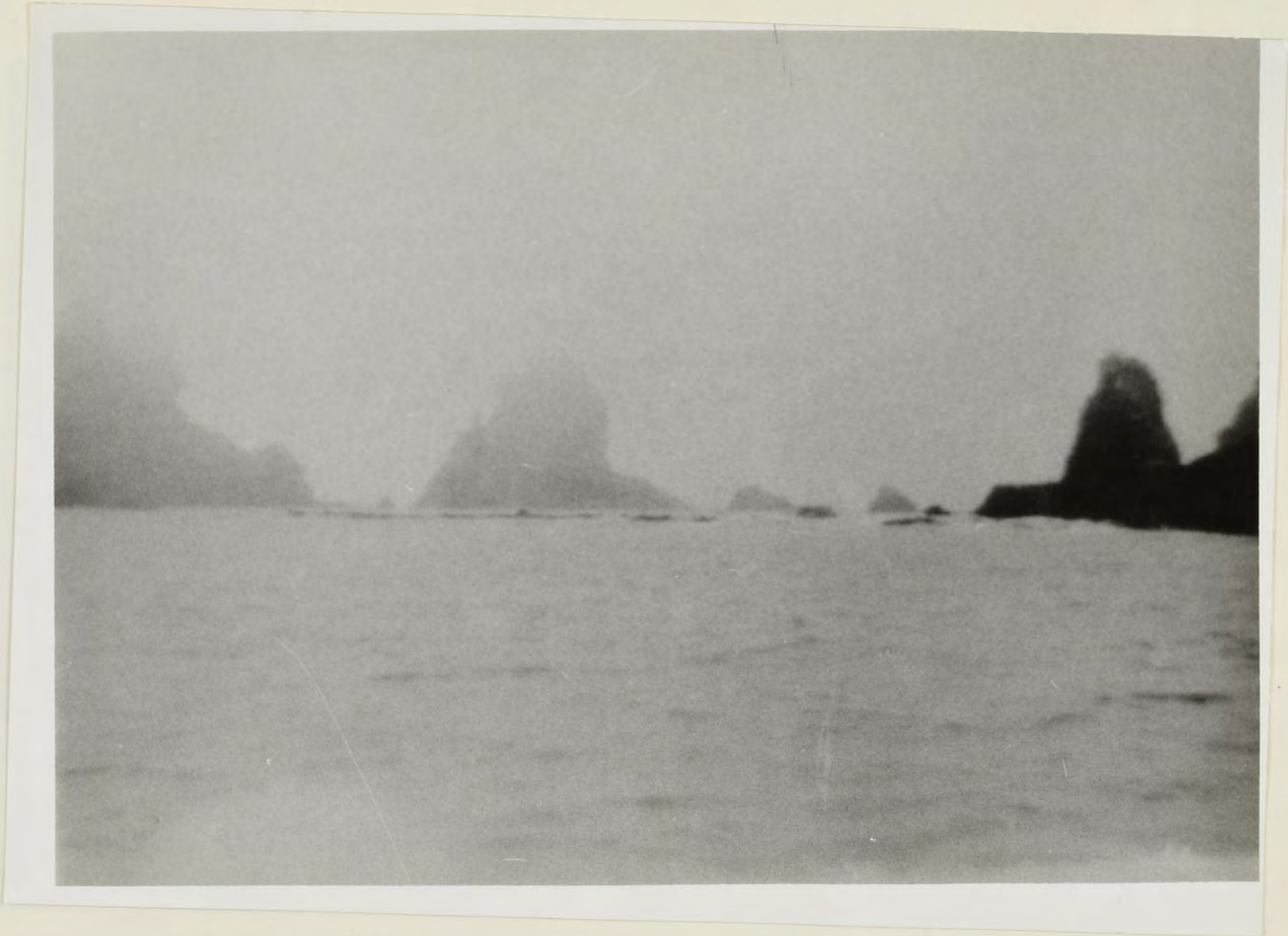




竹島の西南より西島と東島の中間を撮す



東島沖合の通称 アツカ島 (略図クの島)



竹島の東島と西島の中間にある岸礁。



東島 東方以莫在可子岩礁



④ W

451.

印(紫布)A7号

