

時代区分IV (5)-①漁業調査関連資料

尖閣諸島近海を含む漁業調査報告

No.61 琉球水産研究所 事業報告書 1964、1965年度

報H27/P18 1966年(昭和41年)

資料概要

琉球水産研究所によるサバ漁場調査及び海洋調査(於1964年4月、尖閣諸島魚釣島西方近海で「はね釣り」を実施し、漁況と観測結果を報告)、深海一本釣り漁場調査報告(於1963年7-8月、久米島西方、大正島(赤尾嶼)、与那国各島近海にて深海一本釣り調査を実施し漁況を報告)。沖縄においてサバ漁業は既に廃業しているが、漁場及び漁況の実態等の資料を集め、今後の見通し策を立てるため調査を実施したと報告されている。深海一本釣り調査は新漁場開拓を目的に実施。

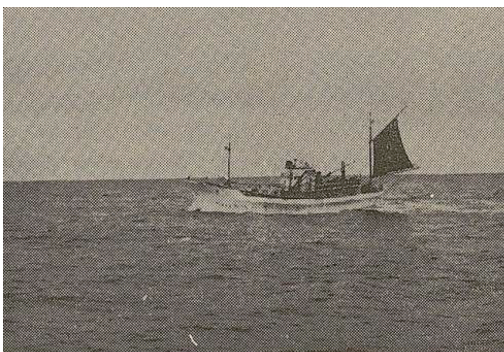
見開き漁場図(資料中P60)からは、付近を操業するサバ漁船が漁獲している状況がわかる。尖閣諸島近海で操業する本土のサバ棒受網船の写真が掲載されている(資料中P61)。

内容見本

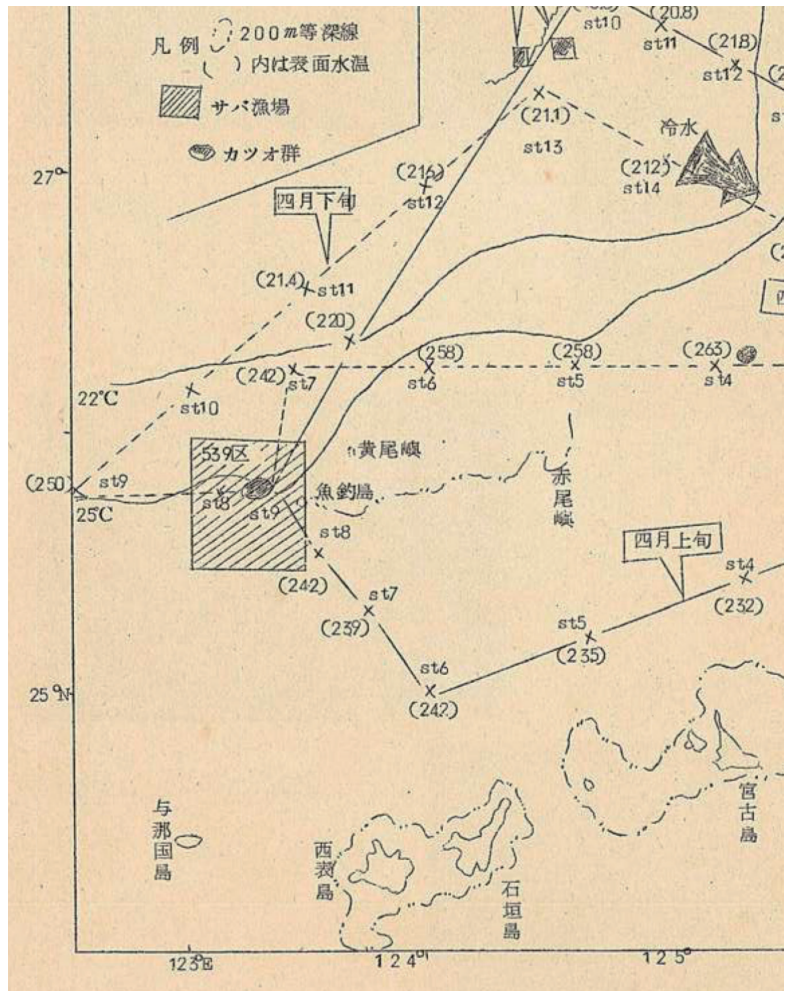
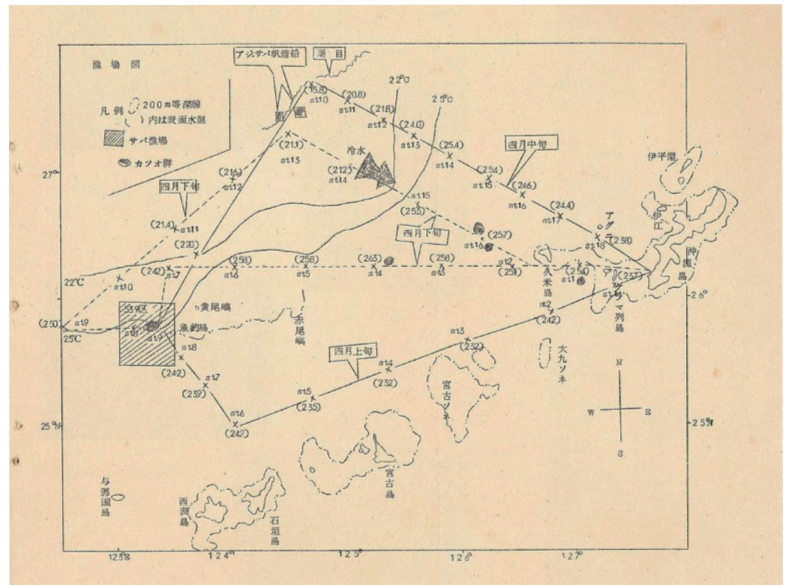
サバ漁場調査及び海洋調査

(六) 調査の概況

魚釣島西方の農林海区539区の漁場は潮流は東乃至北東流で割合い流れの速い漁場である。



内地のサバ棒受網船 所蔵: 沖縄県立図書館



作成年月日	1966年(昭和41年)
編著者	琉球水産研究所
発行者	琉球水産研究所
収録誌	事業報告書(1964、1965年度)
言語	日本語
媒体種別	紙
公開有無	有
所蔵機関	沖縄県立図書館
利用方法	沖縄県立図書館で利用手続きを行う