

# 在庁時間調査 取りまとめ結果

## (1) 調査の概要

### ○ 霞が関の国家公務員 約5万1千人の10月・11月の日ごとの「在庁時間」を調査。

※「在庁時間」は、職員が正規の勤務時間外に在庁した時間であり、具体的には、登庁から始業時刻まで及び終業時刻から実際に退庁した時刻までの時間の合計を指す（昼休み時間以外の食事時間や休憩時間等も含める。）。

## (2) 取りまとめ結果のポイント

### ○ 職員1人当たりの

#### 1日の平均在庁時間

	1日の平均在庁時間	
	10月	11月
全職員平均 約51,000人	1時間50分	2時間02分
20代以下 約8,900人	2時間14分	2時間32分
30代 約14,600人	2時間09分	2時間23分
20代かつ I種・総合職 約2,700人	2時間55分	3時間21分

### ○ 在庁時間別職員数

(%)は各職員数に占める割合

	月の在庁時間別職員数					
	45時間超		うち80時間超		うち100時間超	
	10月	11月	10月	11月	10月	11月
全体 約51,000人	18,680人 (37%)	17,499人 (34%)	6,247人 (12%)	5,522人 (11%)	2,940人 (6%)	2,617人 (5%)
20代以下 約8,900人	4,138人 (47%)	4,096人 (46%)	1,646人 (19%)	1,533人 (17%)	800人 (9%)	761人 (9%)
30代 約14,600人	6,661人 (46%)	6,253人 (43%)	2,365人 (16%)	2,152人 (15%)	1,195人 (8%)	1,051人 (7%)
20代かつ I種・総合職 約2,700人	1,788人 (65%)	1,772人 (64%)	886人 (32%)	841人 (31%)	472人 (17%)	452人 (16%)

◆30代以下の職員の在庁時間が長い傾向にある。このうち、20代かつI種・総合職の試験種別で採用された職員は、特に在庁時間が長い。

(注) ・10月と11月の数値を比較する際は、平日の日数が各月で異なることに留意（10月：22日間、11月：19日間）。  
・「1日の平均在庁時間」は、各月の平均在庁時間数を各月の平日の日数で割った数。

# 在庁時間調査 取りまとめ結果

2020年12月 内閣官房内閣人事局

## (参考) 集計表

		総計									
		I種・ 総合職	II種・ III種・ 一般職	専門職・ その他	20代以下	30代	40代	50代	60代以上		
職員数(人)※		50,682	11,467	25,359	13,856	8,859	14,588	16,862	9,384	989	
平均在庁時間 (括弧内は1日当たり平均)	10月	40h20m (1h50m)	46h56m (2h08m)	36h13m (1h39m)	42h25m (1h56m)	49h00m (2h14m)	47h18m (2h09m)	38h57m (1h46m)	26h30m (1h12m)	14h51m (0h41m)	
	11月	38h38m (2h02m)	46h50m (2h28m)	34h34m (1h49m)	39h19m (2h04m)	48h04m (2h32m)	45h24m (2h23m)	36h58m (1h57m)	24h44m (1h18m)	13h30m (0h43m)	
在庁時間別職員数(人)											
45時間超		10月	18,680	5,106	8,127	5,447	4,138	6,661	5,963	1,860	58
		11月	17,499	5,025	7,567	4,907	4,096	6,253	5,474	1,624	52
80時間超		10月	6,247	2,208	2,283	1,756	1,646	2,365	1,839	387	10
		11月	5,522	2,118	1,980	1,424	1,533	2,152	1,513	320	4
100時間超		10月	2,940	1,132	946	862	800	1,195	796	147	2
		11月	2,617	1,117	843	657	761	1,051	682	120	3

※職員数は10月のもの(月により変動があるため)

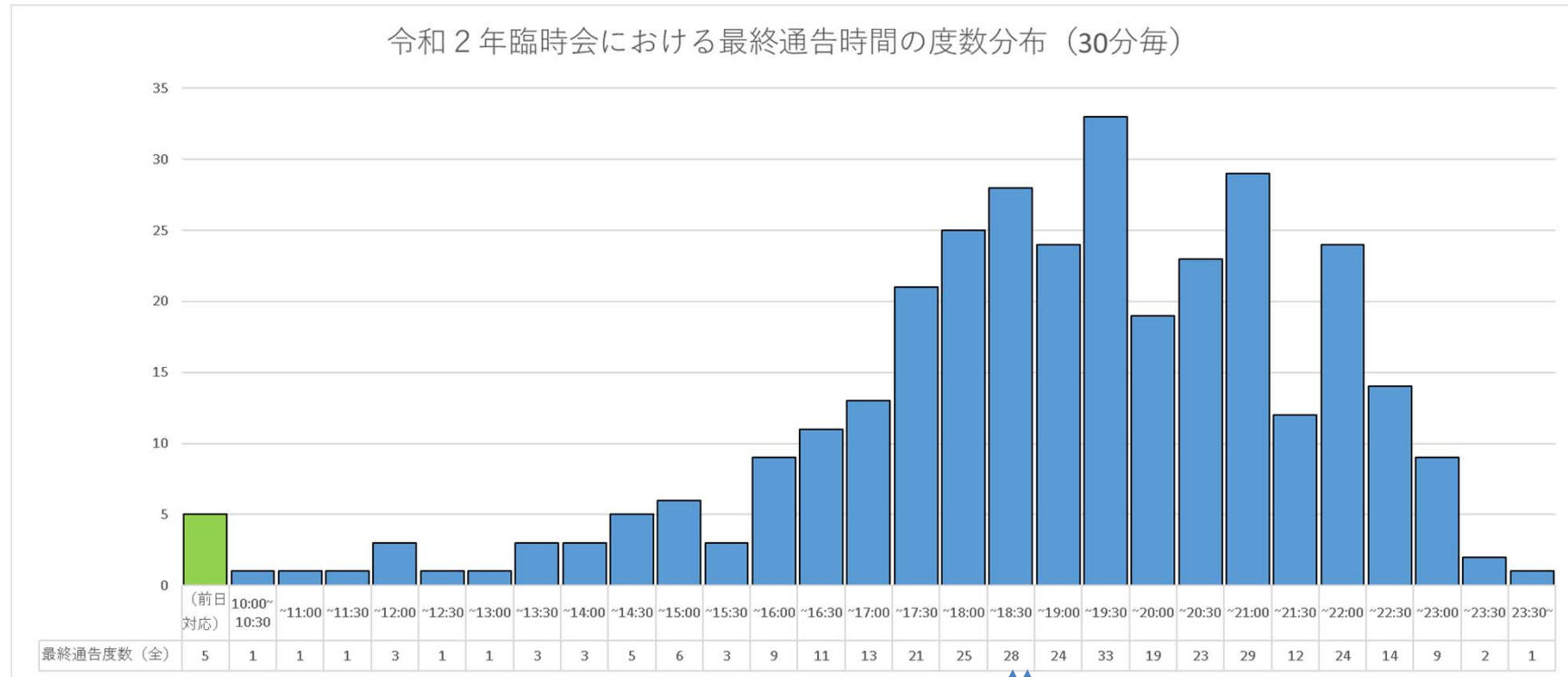
# 在庁時間調査 取りまとめ結果

2020年12月 内閣官房内閣人事局

## (1) 国会対応に係る業務調査の概要

○ 令和2年臨時会における各府省の毎日の「最終通告時間（全ての質問取り等の終了時間）」を調査。

## (2) 調査結果



最終通告時間の平均時間 18:46①

うち衆・所管委（一般質疑）18:55②

（参考：平成30年臨時会 20:19）

最終通告時間が定時（18:15）以降となったケース 65%

20:00以降となったケース 36%

## (参考) 調査要領

### (1) 調査対象部局等

各府省等の本府省内部部局（外局含む。）

### (2) 調査対象職員

調査対象課室の常勤職員（課室長級の管理職員含む。）

※ただし、調査対象期間の全期間にわたって休職、休業又は出張中の職員等は除く。

### (3) 調査対象期間

令和2年10月1日（木）から11月30日（月）まで（土曜、日曜及び祝日を含む。）

### (4) 調査内容

調査対象職員ごとの、日ごとの「在庁時間」

※「在庁時間」は、職員が正規の勤務時間外に在庁した時間であり、具体的には、登庁から始業時刻まで及び終業時刻から実際に退庁した時刻までの時間の合計を指す（昼休み時間以外の食事時間や休憩時間等も含める。）。土曜、日曜、祝日に出勤した場合や、テレワーク・在宅勤務の場合に正規の勤務時間外に勤務した時間も含む。

