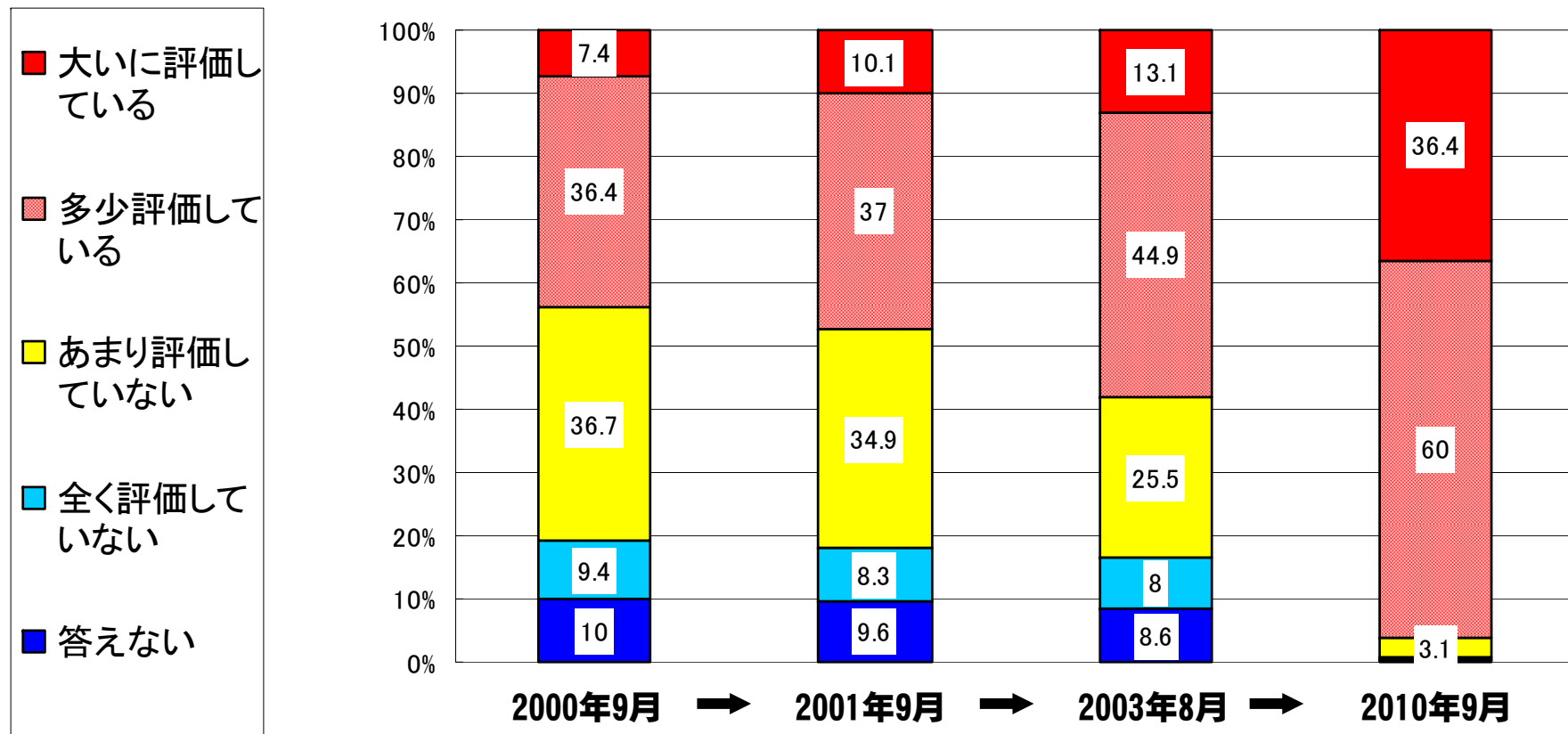


1 介護保険制度は高い評価を受けている

介護保険制度施行以降、制度を評価する割合が増え、2010年9月では約96%となっている

「介護保険制度を評価しているか」との問いに対する回答



(読売新聞世論調査<対象:全国市町村>)

介護保険の実現目標とその成果(1)

介護保険の目標の1 介護サービス不足の解消、家族負担の軽減

実現目標	制度的仕掛け	成果と課題
①サービスの本人選択	「契約制度」の導入(措置＝公的配給制の廃止) ＋ケアマネジャーによる支援 「混合介護」の容認	◎サービスの急速な拡大 利用者2.5倍、利用額2倍 ○サービス選択に対する国民の評価 △ケアマネジャーの資質問題 ×認知症高齢者の自己選択能力の問題が発生 →(市民)成年後見制度の充実が必要 ×「混合介護」に対する消極姿勢(国、地方)
②多様な事業者の参入	民間セクター参入可能へ(在宅サービス)	◎在宅サービスは大幅拡大。 民間セクターの大量参入。 △施設整備のバラツキ 特に都市部の不足が大きな問題 →施設への株式会社参入よりも、「住まい」整備促進が効果的。 ×事業者に課した膨大な事務負担・届出事項
③高齢者を支えるサービス内容の充実	グループホームなど新たなサービス形態を導入	○各サービスの増加 ×一人暮らし高齢者の生活を支えるサービス不足 →24時間・随時サービスなどの整備が重要
④介護分野の雇用・経済効果の拡大	介護報酬の設定を通じた介護職員の処遇改善 介護職員・看護職員の養成研修	○介護分野の雇用拡大 55万人が120万人へ △介護職員の処遇・賃金水準は依然として低い。 ×小規模事業所が多く、キャリアアップが困難。 ×介護ロボットなど技術活用が進んでいない。

介護保険の実現目標とその成果(2)

介護保険の目標の2 公平な給付・負担と財政安定

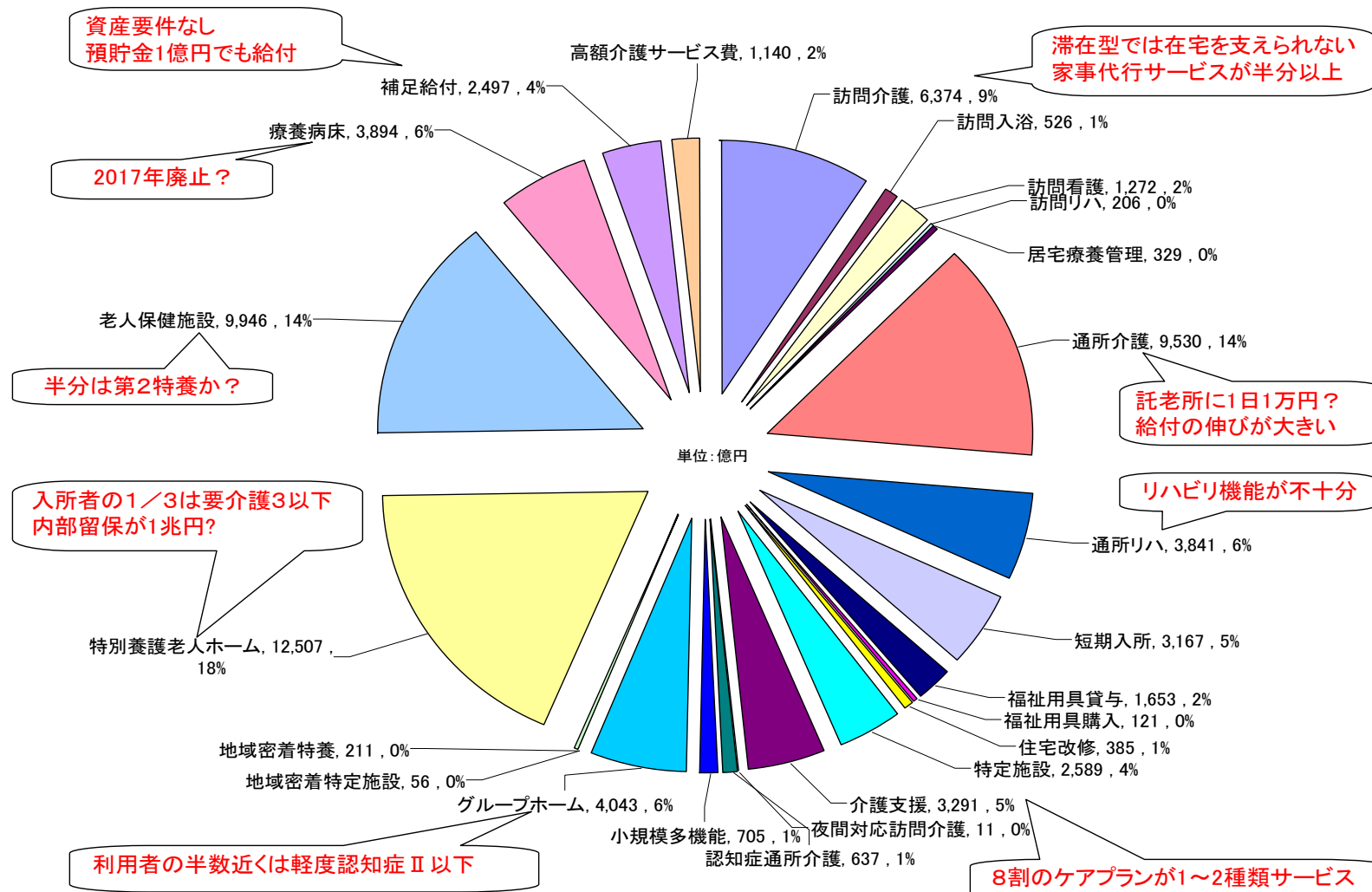
実現目標	制度的仕掛け	成果と課題
<p>①給付(受益)と能力に見合った負担</p> <p>②公平・客観的な要介護認定 かつては行政が一方向的に認定。</p> <p>③中長期的に安定した財政システム</p> <p>④地方自治の推進</p>	<p>社会保険方式。 ただし、公費が半分入る「混合方式」</p> <p>「要介護認定制度」の導入</p> <p>5年間の「介護保険事業計画」の策定 それに基づく費用見通しに即した保険設計</p> <p>市町村が保険者として制度を運営 市町村の「介護保険事業計画」策定に、地域住民が参加。</p>	<p>◎国民の意見(介護保険への評価) ◎社会保険方式への理解。 世界的な評価(韓国での社会保険方式の導入、アジア各国などの高い関心)。 △費用増に対する負担の理解 公費負担割合引き上げの考え方には問題が多い。 給付増に対応した保険料の引き上げが筋。</p> <p>◎要介護認定への高い評価(不服の低さ) * 要介護認定を廃止し、ケアマネジャーに認定をゆだねるべきとの意見は論外。</p> <p>○給付増加はおおむね想定どおり。 ×一部に軽度利用者の増大によるサービス増大。 → 中長期的は、重度者に重点化の検討を。</p> <p>◎市町村の事業として定着 ◎情報公開、住民参加が進んでいる。 △人口減少等の小規模自治体では運営に困難も。</p>

◎成果大 ○一定の成果 △課題有り ×課題大

介護財政の安定的運営

収入 ①保険料一年齢制限の撤廃 ②公費－5割が社会保険の上限 ③利用料－高額介護費により負担割合増は不合理
 支出 ④給付の仕分け(補足給付・生活援助・高齢者預かり(通所) 居宅介護支援等) 要支援への保険給付見直し

介護保険給付の内訳 平成21年7月サービス分の年間換算(／31日×30.4日×12月)

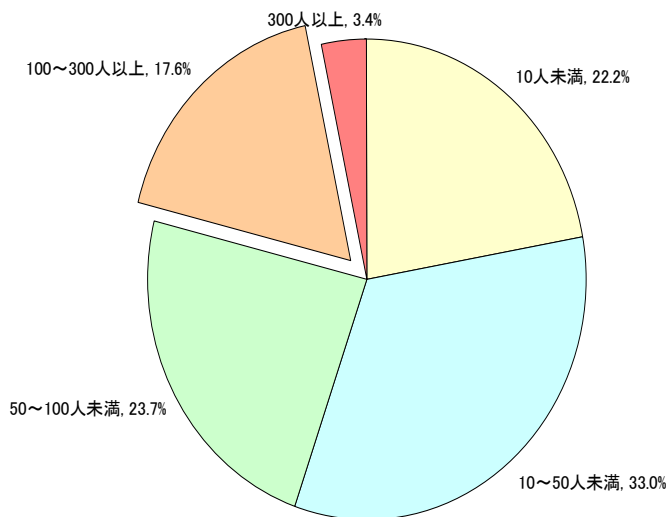


サービス事業のアキレス腱

- ① 零細企業体質－過半は50人未満 1法人1事業所が38%
- ② アマチュアリズム－ケアプランの半分は1種類、必要な介護サービスが提供されていない
- ③ 民間参入障壁(「施設系」)－特養の民間参入ではなく、特定施設化が必要

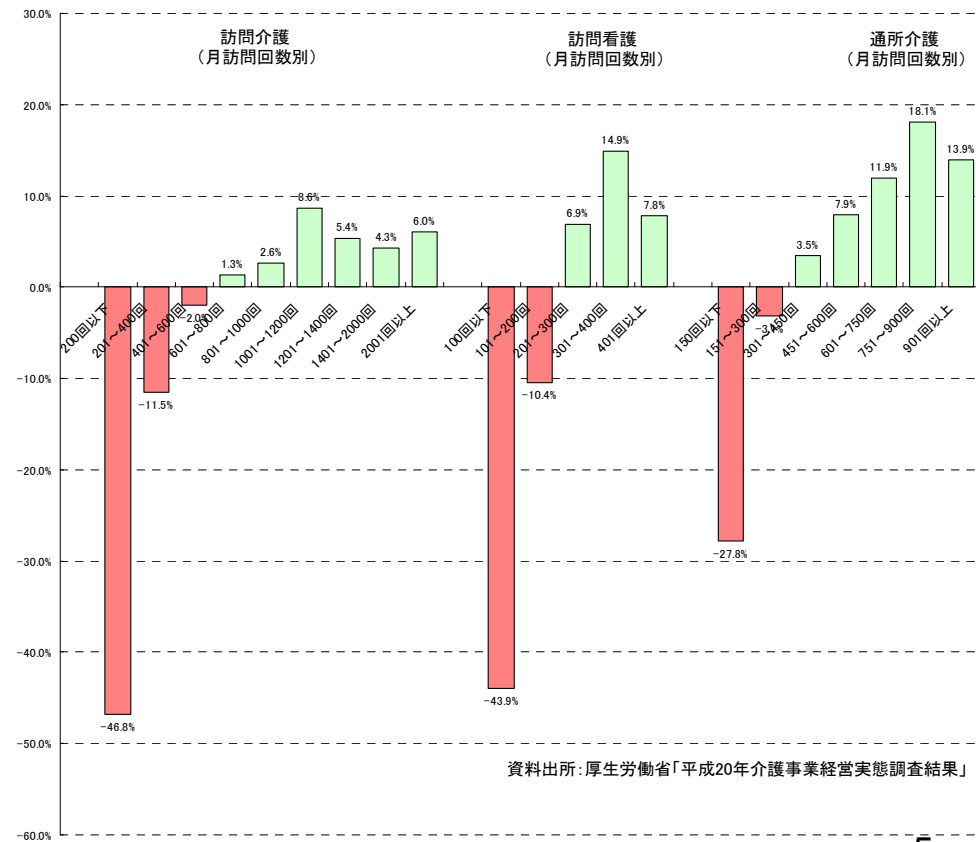
介護事業者の従業員数規模別構成 帝国バンク調査(2009年)

n=7022社(2009年度売上高の判明した事業)



資料出所: キャリアブレイン「大規模介護事業者の09年売上高、前年比増は4分の3－帝国データ」(2011年1月6日)

規模別に見た介護事業所の収支差率 2008年



資料出所: 厚生労働省「平成20年介護事業経営実態調査結果」

介護サービス市場の育成

- ①補完性原理に基づく役割分担
- ②混合介護の推進－相対契約による有料サービスへの規制緩和(とりわけ都道府県)
- ③市町村の高齢者福祉施策の再構築

介護保険と補完性原理 - 支援の順序

