

電力需給問題に対する 当社の取組

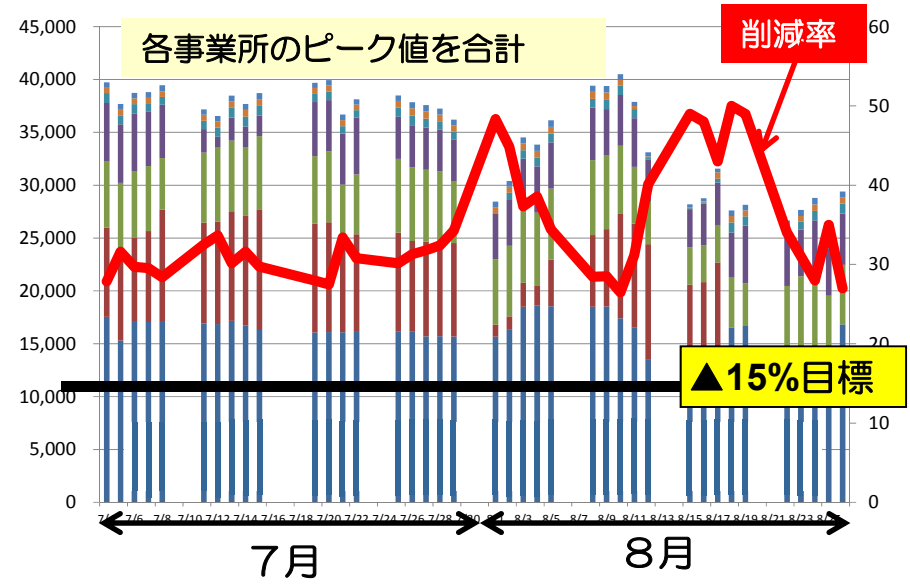
2012年10月12日

住友電気工業株式会社

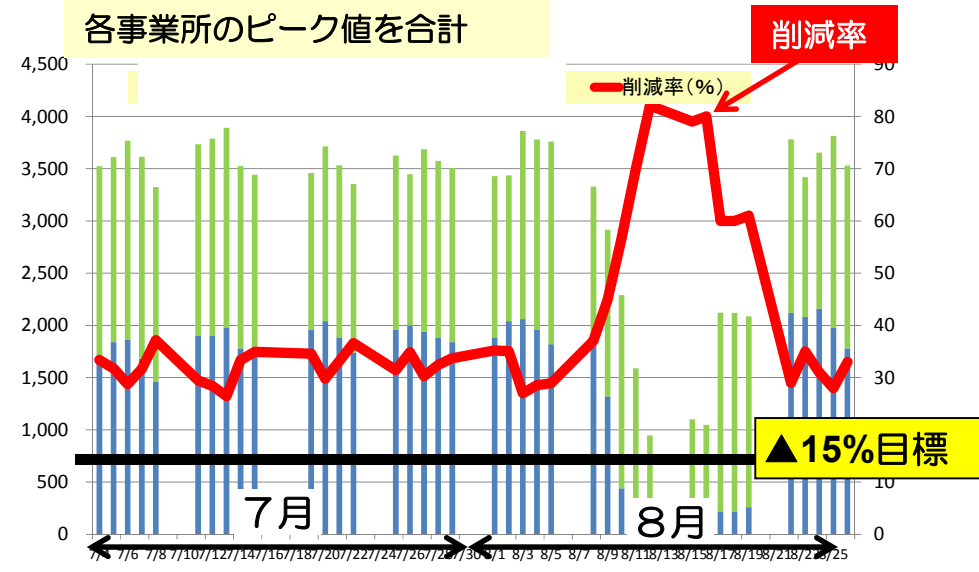
安全環境部

2011年夏 ピーク電力削減状況（東京・東北・関西電力管内）

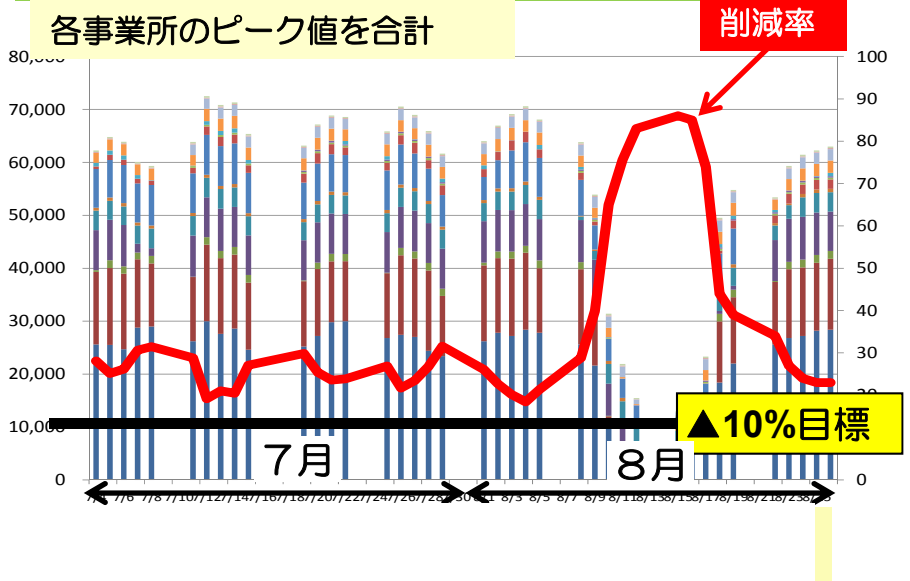
①東京電力管内（契約電力500kW以上）



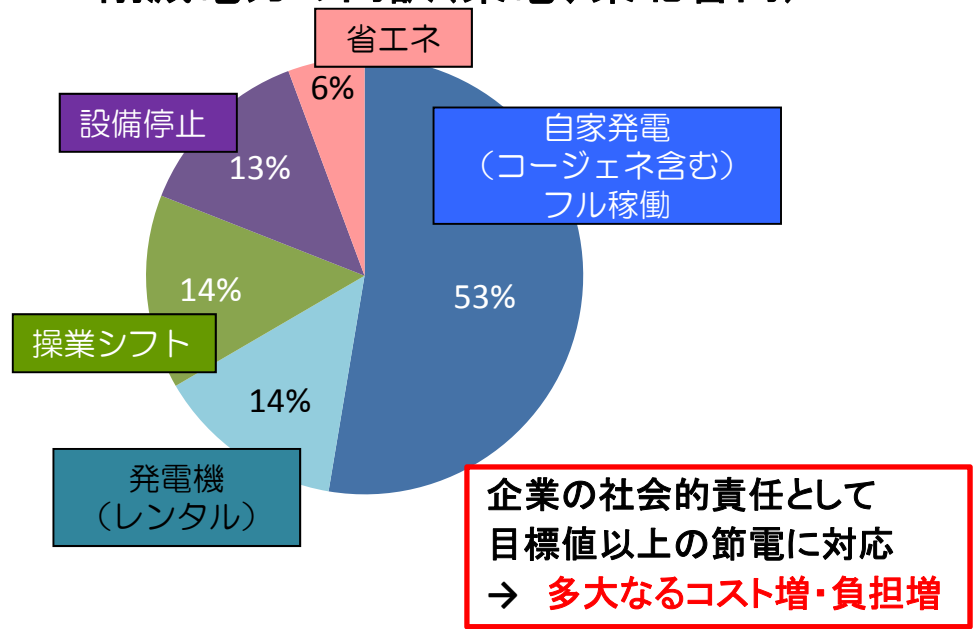
②東北電力管内（契約電力 500kW以上）



③関西電力管内



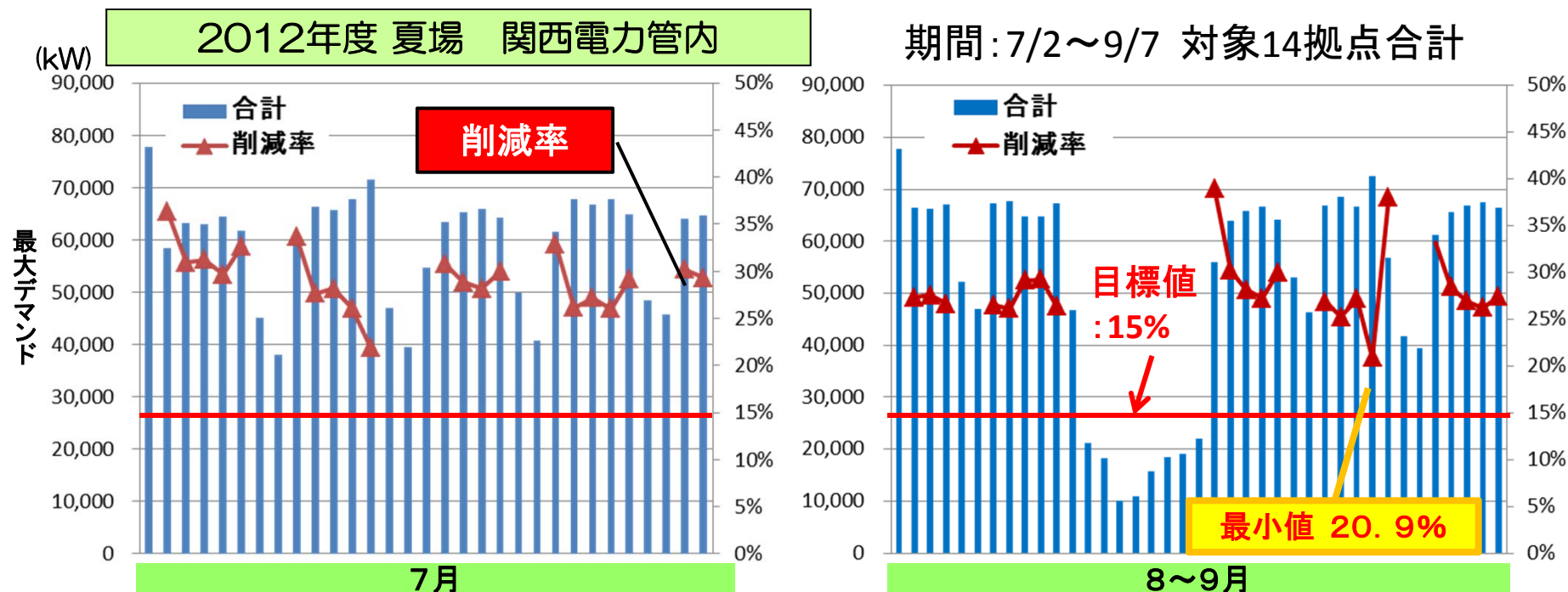
削減電力の内訳（東電、東北管内）



最大電力削減実績

時期	対象エリア	最大電力削減率	
		目標	実績 (最小値)
11年度 夏場	東京電力管内	15%	26.5 %
	東北電力管内	15%	25.3 %
	関西電力管内	15%	15.4 %
11年度 冬場	関西電力管内	10%	22.2 %
12年度 夏場	関西電力管内	15% (10%)	20.9 %

*夏場：7～9月 冬場：12～3月、*実績値：対象期間中の最大電力使用時の削減率



ピーク電力削減 取組内容

取組内容	2011年度	2012年度	課題
自家発電機導入	東日本6500kw分	西日本4400kw分	発電単価増
蓄発電システム導入		1000kw×5hの蓄電容量(横浜に導入)	
レンタル発電機	導入		発電単価増
操業調整	休日シフト		人件費増、組合との調整、従業員の負担増 →次年度以降継続困難
	大型設備夜勤稼働		
生産設備停止	実施		
空調停止、間欠運転、照明間引き	実施		職場環境悪化
省エネ	照明、空調用冷凍機、ポンプ・ファンINV化、高効率トランス、空調機更新、空調室外機散水・チューニング等		
生産効率化	生産ライン集約、拠点統合、事務所集約		
従業員向け省エネ教育	実施		