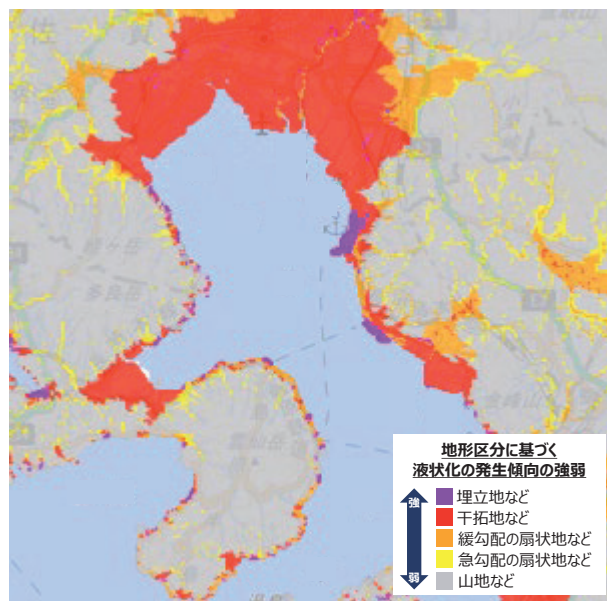


宅地の安全性の見える化を推進 (全国47都道府県)

事業者：国土交通省都市局都市安全課



大規模盛土造成地マップ



地形区分に基づく液状化の発生傾向図



対策名： No.98 宅地の滑動崩落及び液状化のソフト対策に関する緊急対策

事業名： 都市開発事業調査

ポイント ● 大規模盛土造成地および液状化に関する宅地の安全性を「見える化」するための基礎マップの作成

地域の概要・課題

これまで、大規模な地震により、盛土造成地の滑動崩落や宅地等の液状化の被害が多数発生しています。

このため、盛土造成地の所在や地域の液状化の発生のしやすさに関する情報を広く共有し、宅地の安全性の確認を行った上で、必要な場合は対策を講じることが必要です。

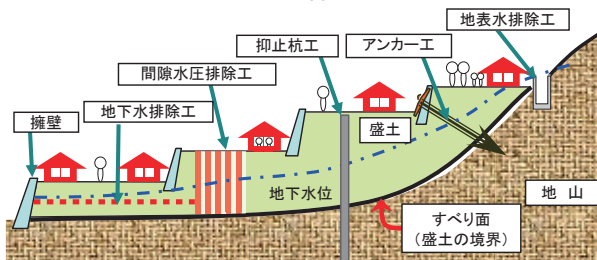
事業の概要

全国の大規模盛土造成地の位置を示す「大規模盛土造成地マップ」を作成し、令和2年3月に公表しました。

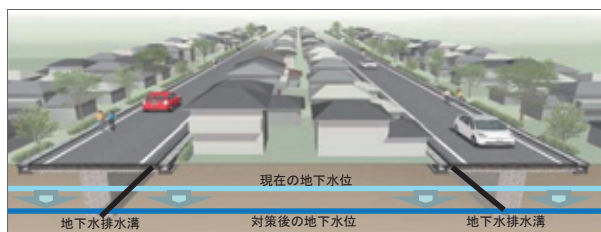
また、埋立地や干拓地といった地形の持つ特徴による液状化の発生傾向の強弱を示した「地形区分に基づく液状化の発生傾向図」を作成し、令和2年12月に公表しました。

【見込まれる効果】

盛土マップ等に基づき、各盛土造成地等の安全性把握調査を進め、必要に応じて対策を実施することにより、宅地の安全性を確保します。



滑動崩落防止工法のイメージ



液状化対策工法のイメージ