

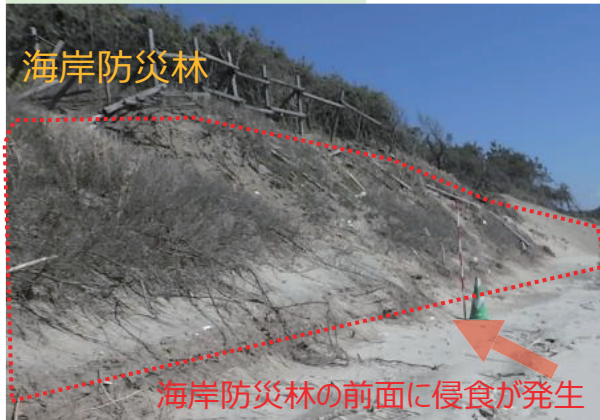
# 海岸防災林の整備により、地域の安全・安心を確保 (鹿児島県いちき串木野市)

事業者：林野庁 九州森林管理局 鹿児島森林管理署

I-1 大規模な浸水、土砂災害、地震・津波等による被害の防止・最小化

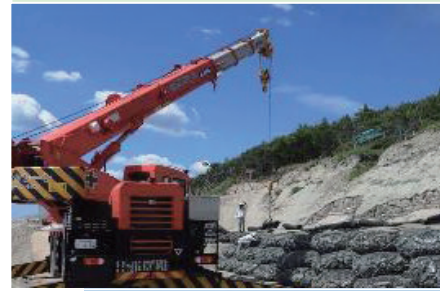
## <対策前>

### 海岸防災林の侵食状況



## 治山施設（防潮工）の施工状況

## <対策後>



### 施工完了後



I-2 救助・救急、医療活動などの災害対応力の確保

**対策名：** No.31 国土強靱化緊急森林対策（海岸防災林）

**事業名：** 治山事業

- ポイント**
- 3か年緊急対策により、海岸防災林の侵食防止を緊急に実施
  - 海岸防災林による潮害防止等の機能により、地域の安全・安心を確保

## 地域の概要・課題

海岸防災林に、台風に伴う高潮等による侵食が発生していることが判明しました。今後、侵食により海岸防災林が消失すると、高潮や津波等により集落等の保全対象に被害が発生するおそれがあります。

## 事業の概要

治山施設（防潮工）の整備により、海岸防災林の侵食を防止し、海岸防災林を保全しました。

## 【見込まれる効果】

今後、海岸防災林が保全されることにより、森林による潮害防止等の機能が発揮され、台風等に伴う高潮等による被害発生を未然に防止します。



(効果イメージ) 海岸防災林による潮害等の防止

I-3 避難行動に必要な情報等の確保