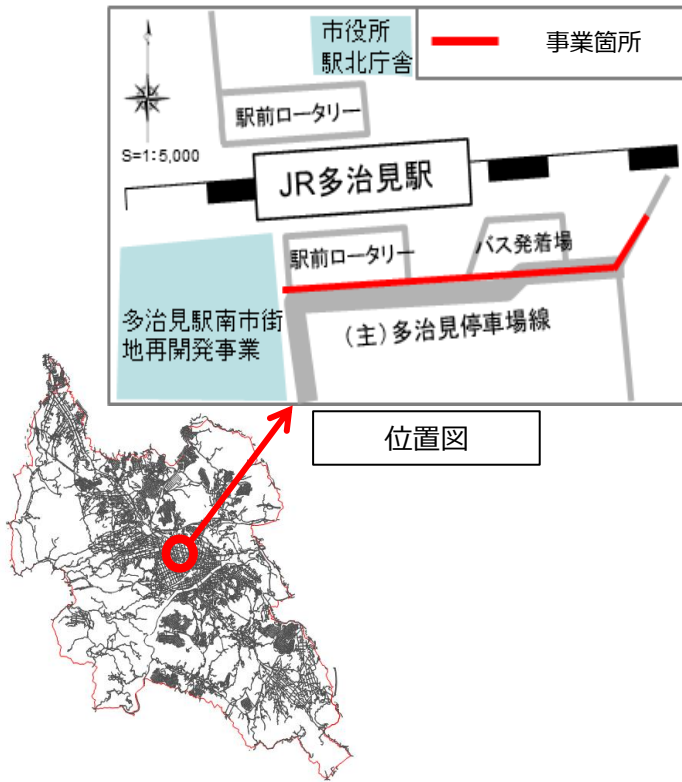
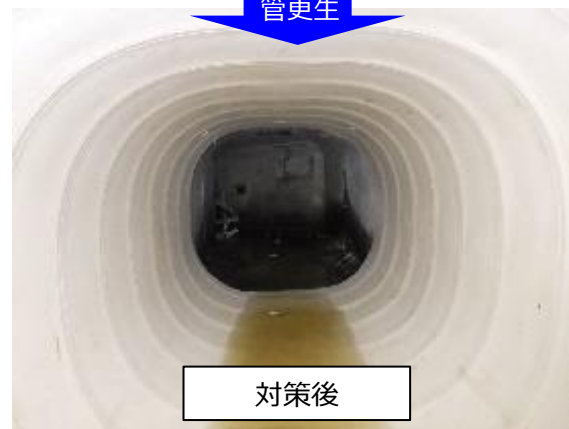


下水道管路の老朽化対策により、道路陥没事故等を未然に防止する（岐阜県多治見市）

事業者：岐阜県 多治見市



対策前



対策後

対策名：83 下水道施設の老朽化対策

主たる施策グループ：5-4) 上下水道施設の長期間にわたる機能停止

事業名：多治見市における下水道管路の老朽化対策

- ポイント**
- 老朽化した下水道管路について、管更生による老朽化対策を実施
 - 災害時における管路破損等による道路陥没や汚水の流下機能停止等を未然に防止

地域の概要・課題

JR多治見駅付近は、通勤・通学者や駅利用による路線バス・タクシーが多く通過する交通量の多い中心市街地です。

周辺の下水道施設は、老朽化が著しく進行し、下水道に起因した道路陥没事故等のリスクがあるため、早期の対策が必要となっていました。

事業の概要

老朽化した下水道管路について、管更生工事※（L=0.3km）を実施し、老朽化対策を施しました。

※管更生：破損や腐食した既設の管渠の内面を更生する工法

見込まれる効果

地震や大雨等の災害により、老朽化した下水道管路の破損等が生じ道路陥没事故が発生することを防止し、汚水の流下機能の停止を防ぎ、公衆衛生を保全するとともに、道路利用者の安全を確保し、交通機能を維持します。

下水道に起因した道路陥没



道路陥没による通行止め



1 激甚化する風水害や切迫する大規模地震等への対策
（1）人命・財産の被害を防止・最小化するための対策

（2）交通ネットワーク・ライフラインを維持し、国民経済・生活を支えるための対策

2 予防保全型インフラメンテナンスへの転換に向けた老朽化対策

（1）3 国土強靱化に関する施策を効率的に進めるためのデジタル化等の推進

（2）伝達の高情報化の予測、収集・集積・



下水道