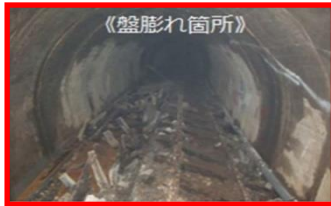


旧松尾鉱山の坑道を整備し、坑内水流出による水質汚染等を防止する（岩手県八幡平市）

事業者：岩手県



① 覆工補修（坑道上部裏側の空洞部の充填を実施）



② 坑道内整備（暗渠排水設置、路面整備）



③ 坑道内埋戻し

対策名：44 休廃止鉱山鉱害防止等工事に関する対策

主たる施策グループ：4-2) コンビナート・高圧ガス施設等の重要な産業施設の火災、爆発に伴う有害物質等の大規模拡散・流出



事業名：休廃止鉱山鉱害防止等工事費補助事業

- ポイント**
- 老朽化した旧松尾鉱山の坑道を整備、埋戻し
 - 大規模地震等による坑道崩落・坑内水流出を阻止し、重金属漏出による水質汚染、農用地の汚染等による健康被害、漁業被害等を未然に防止

地域の概要・課題

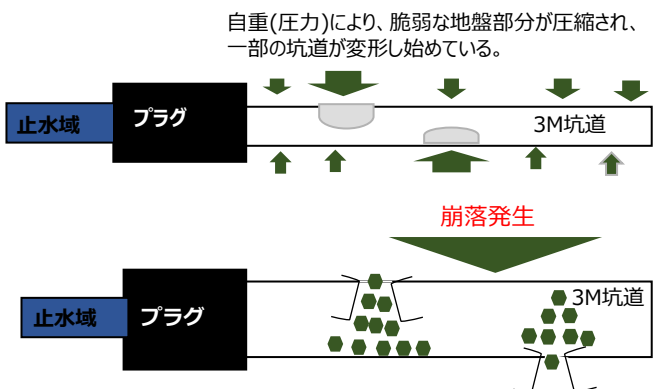
旧松尾鉱山では、昭和45年に3m坑道内に閉塞プラグを設置していましたが、設置後50年以上が経過し、坑道内の盤膨れによる断面形状の変形等の経年変化が進行し、坑道崩落による坑内水の流出防止のための安全対策が課題となっていました。

見込まれる効果

大規模地震等の発生時に、坑道が崩落し、350万³mにおよぶ鉄分、硫黄、砒素を含んだ強酸性（pH1.5）の坑内水が流出することを防ぎ、生活・農業・工業用水等への汚染を防ぐことが可能になります。

事業の概要

坑道崩落による坑内水の流出を防止するため、旧松尾鉱山の坑内埋戻しによる恒久的な安全対策工事を実施しています。



(1) 1 激甚化する風水害や切迫する大規模地震等への対策
最小化する被害を防止・

(2) 2 交通ネットワーク・ライフラインを維持し、国民経済・生活を支えるための対策

2 への転換に向けた老朽化対策
予保全型インフラメンテナンス

(1) 3 国土強靱化に関する施策を効率的に進めるためのデジタル化等の推進
デジタル化に関する施策の

(2) 伝達の高情報化の予測、収集・集積・