

住宅着工、建築確認（確認、申請）の動向 （平成19年4月～平成20年6月）

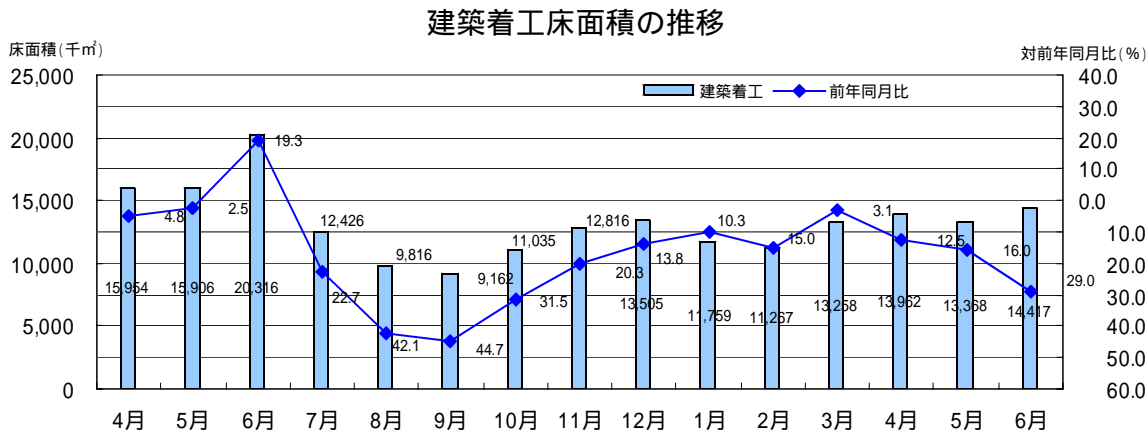
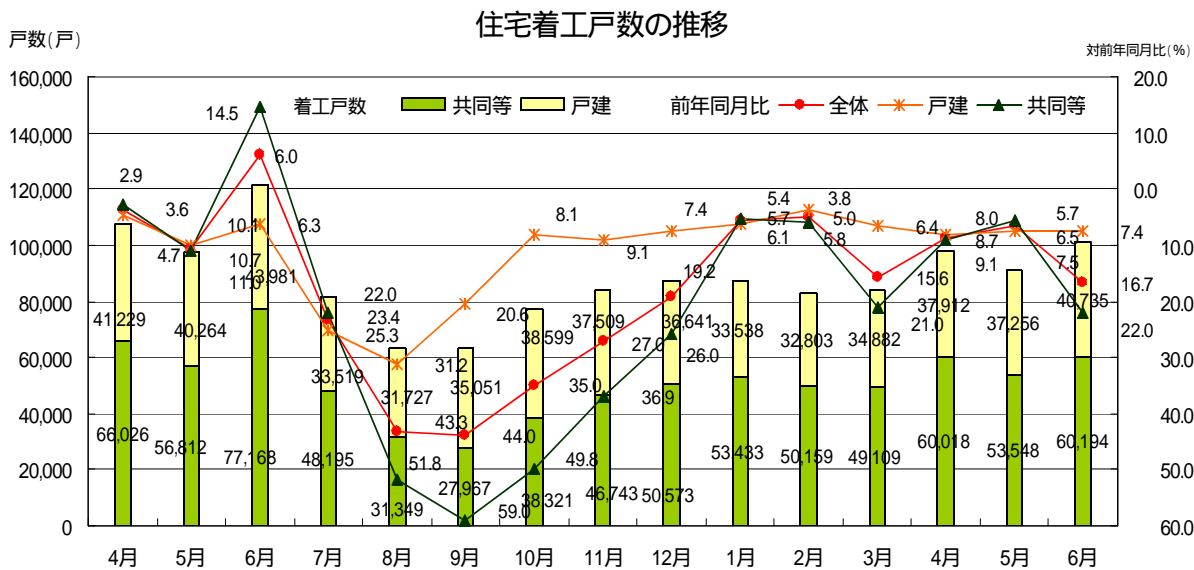
(1) 6月の住宅着工戸数は、前月より増加し、10万戸を超えたが、対前年同月比の減少幅は拡大。

6月の建築着工床面積は、前月より増加したが、対前年同月比の減少幅は拡大。（次ページ参照）

【住宅着工（戸数）・建築着工（床面積）の推移】

平成19年	4月	5月	6月	7月	8月	9月	10月	11月	12月	1月	2月	3月	4月	5月	6月
住宅着工(戸数)	107,255	97,076	121,149	81,714	63,076	63,018	76,920	84,252	87,214	86,971	82,962	83,991	97,930	90,804	100,929
(対前年同月比)	3.6	10.7	6.0	23.4	43.3	44.0	35.0	27.0	19.2	5.7	5.0	15.6	8.7	6.5	16.7
戸建住宅	41,229	40,264	43,981	33,519	31,727	35,051	38,599	37,509	36,641	33,538	32,803	34,882	37,912	37,256	40,735
(1)	4.7	10.1	6.3	25.3	31.2	20.6	8.1	9.1	7.4	6.1	3.8	6.4	8.0	7.5	7.4
共同住宅等	66,026	56,812	77,168	48,195	31,349	27,967	38,321	46,743	50,573	53,433	50,159	49,109	60,018	53,548	60,194
(2)	2.9	11.0	14.5	22.0	51.8	59.0	49.8	36.9	26.0	5.4	5.8	21.0	9.1	5.7	22.0
建築着工(床面積 千㎡)	15,954	15,906	20,316	12,426	9,816	9,162	11,035	12,816	13,505	11,759	11,267	13,258	13,962	13,368	14,417
(対前年同月比)	4.8	2.5	19.3	22.7	42.1	44.7	31.5	20.3	13.8	10.3	15.0	3.1	12.5	16.0	29.0

- 1 「戸建住宅」は「一戸建住宅」の着工戸数
- 2 「共同住宅等」は「共同住宅」及び「長屋建住宅」の着工戸数の合計



平成20年6月の建築着工統計

住宅着工（新設住宅着工戸数）（単位：戸、％）

	総計	持家	貸家	給与住宅	分譲住宅		季節調整値 年率換算 (千戸)
					うちマンシ ョン		
戸数(戸)	100,929	29,605	45,325	803	25,196	14,430	1,130
前年比(%)	16.7	6.6	15.1	43.5	27.2	36.5	

分譲戸建て等は、10,766戸（前年比 9.5%）



最近の6月の着工戸数

改正法施行前5年間の平均109,336戸に対し7.7%

H14年	101,502戸
H15年	115,081戸
H16年	106,582戸
H17年	109,184戸
H18年	114,331戸
H19年	121,149戸



〔参考〕最近の年間着工戸数

H14年度	1,146千戸
H15年度	1,174千戸
H16年度	1,193千戸
H17年度	1,249千戸
H18年度	1,285千戸
H19年度	1,036千戸

建築物着工

		床面積の合計 (x 1,000 m ²)	前年比(%)
建築物計		14,417	29.0
用途別	居住用	8,724	18.6
	非居住用 (うち 民間非居住用)	5,694 (5,136)	40.6 (40.0)

〔参考〕建築物着工の対前年同月比の推移

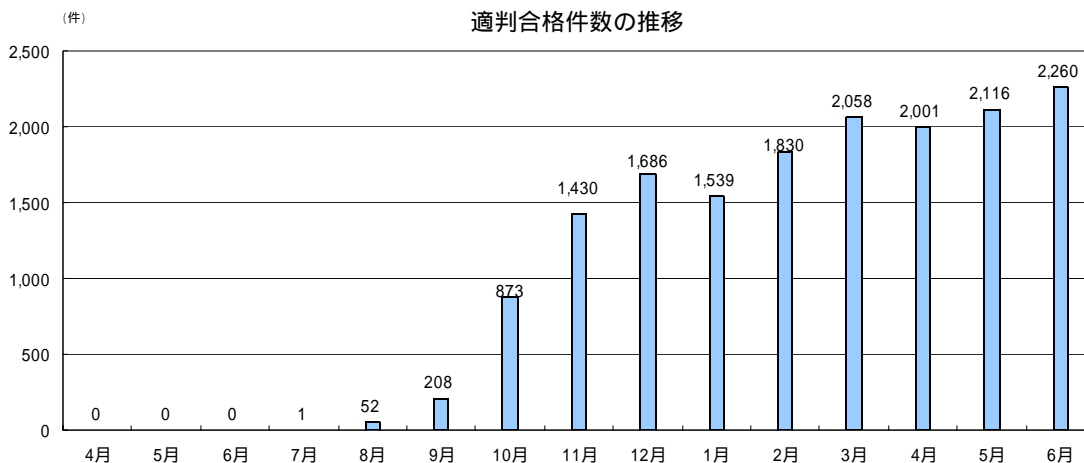
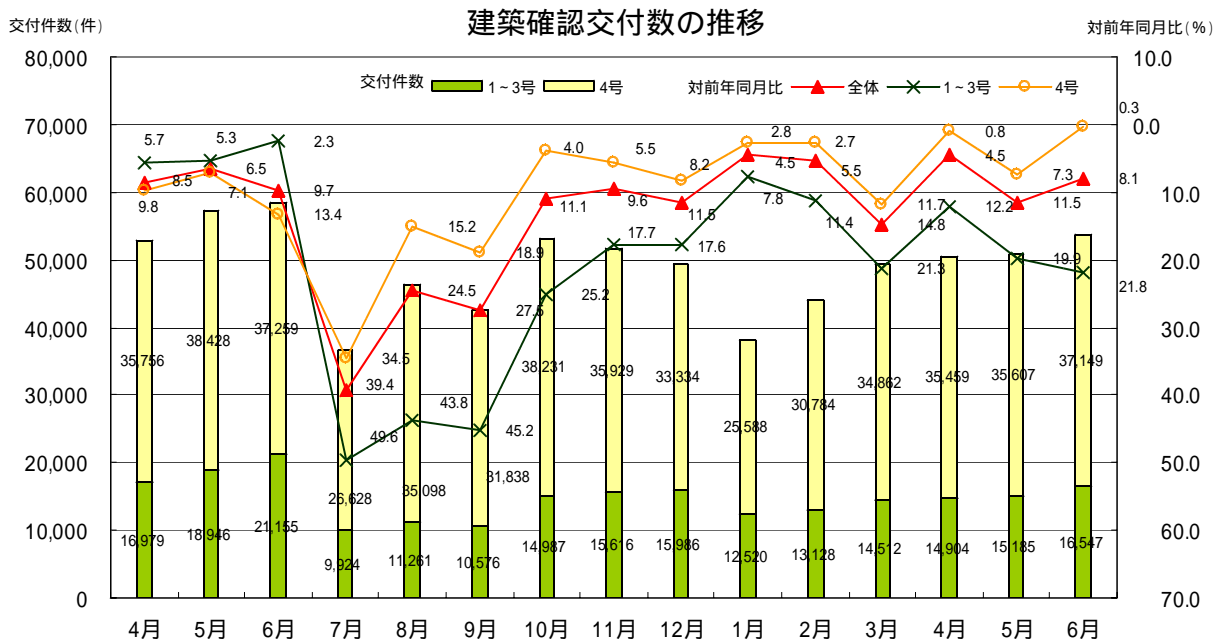
	H19 4月	5月	6月	7月	8月	9月	10月	11月	12月	H20 1月	2月	3月	4月	5月	6月	
建築物計	4.8	2.5	19.3	22.7	42.1	44.7	31.5	20.3	13.8	10.3	15.0	3.1	12.5	16.0	29.0	
用途別	居住用	3.5	12.9	2.0	23.7	41.8	39.0	29.6	26.7	20.4	8.4	8.0	12.4	9.6	7.5	18.6
	非居住用	6.9	14.2	47.4	21.2	42.5	53.7	34.8	9.6	3.9	13.2	25.1	15.6	17.2	26.3	40.6

(2) 6月の建築確認件数は、前月より増加し、対前年同月比の減少幅が縮小。1～3号建築物、4号建築物とも前月より増加し、4号建築物の対前年同月比の減少幅は縮小。構造計算適合性判定の合格件数は増加し、改正法施行後最高となり、4か月連続で2千件を超えた。

【確認済証（交付件数）の推移】

平成19年	4月	5月	6月	7月	8月	9月	10月	11月	12月	1月	2月	3月	4月	5月	6月
建築確認(交付件数)	52,735	57,374	58,414	36,552	46,359	42,414	53,218	51,545	49,320	38,108	43,912	49,374	50,363	50,792	53,696
(対前年同月比)	8.5	6.5	9.7	39.4	24.5	27.5	11.1	9.6	11.5	4.5	5.5	14.8	4.5	11.5	8.1
1～3号建築物 (1)	16,979	18,946	21,155	9,924	11,261	10,576	14,987	15,616	15,986	12,520	13,128	14,512	14,904	15,185	16,547
適判合格件数	-	-	0	1	52	208	873	1,430	1,686	1,539	1,830	2,058	2,001	2,116	2,260
4号建築物 (2)	35,756	38,428	37,259	26,628	35,098	31,838	38,231	35,929	33,334	25,588	30,784	34,862	35,459	35,607	37,149
(対前年同月比)	9.8	7.1	13.4	34.5	15.2	18.9	4.0	5.5	8.2	2.8	2.7	11.7	0.8	7.3	0.3

- 1 特殊建築物、一定規模以上の建築物（建築基準法第6条第1項第1～3号）
- 2 1～3号建築物以外の建築物で木造2階建て等の小規模建築物（建築基準法第6条第1項第4号）

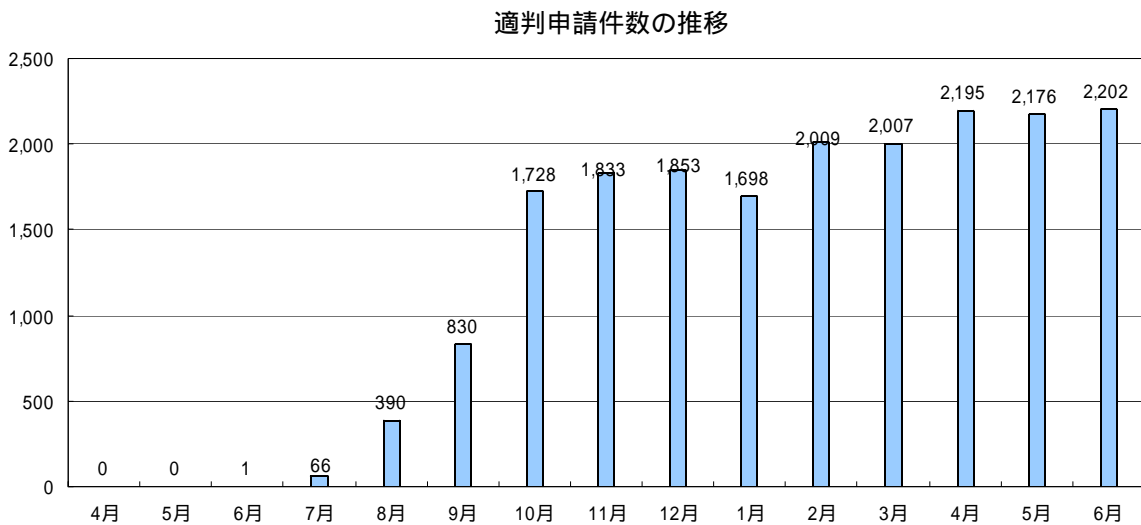
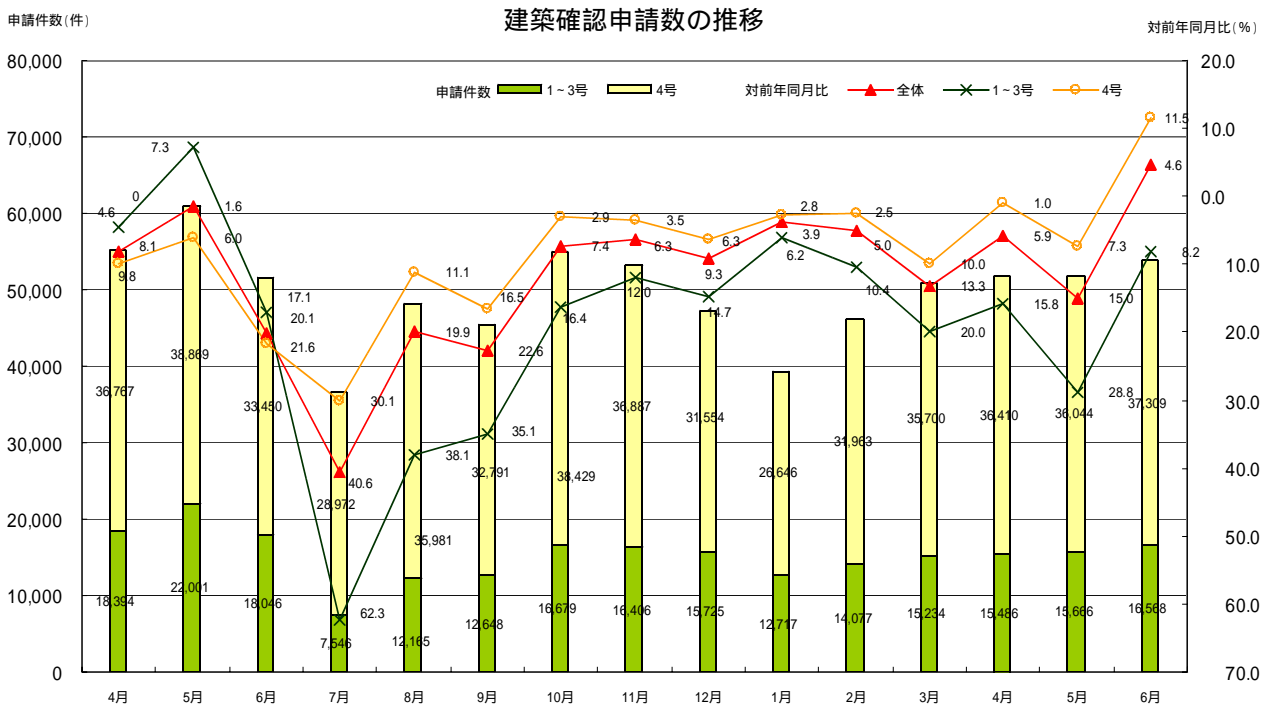


(3) 6月の建築確認申請件数は、前月より増加し、1～3号建築物の対前年同月比の減少幅は縮小、4号建築物の対前年同月比は増加。構造計算適合性判定の申請件数は増加。

【建築確認（申請件数）の推移】

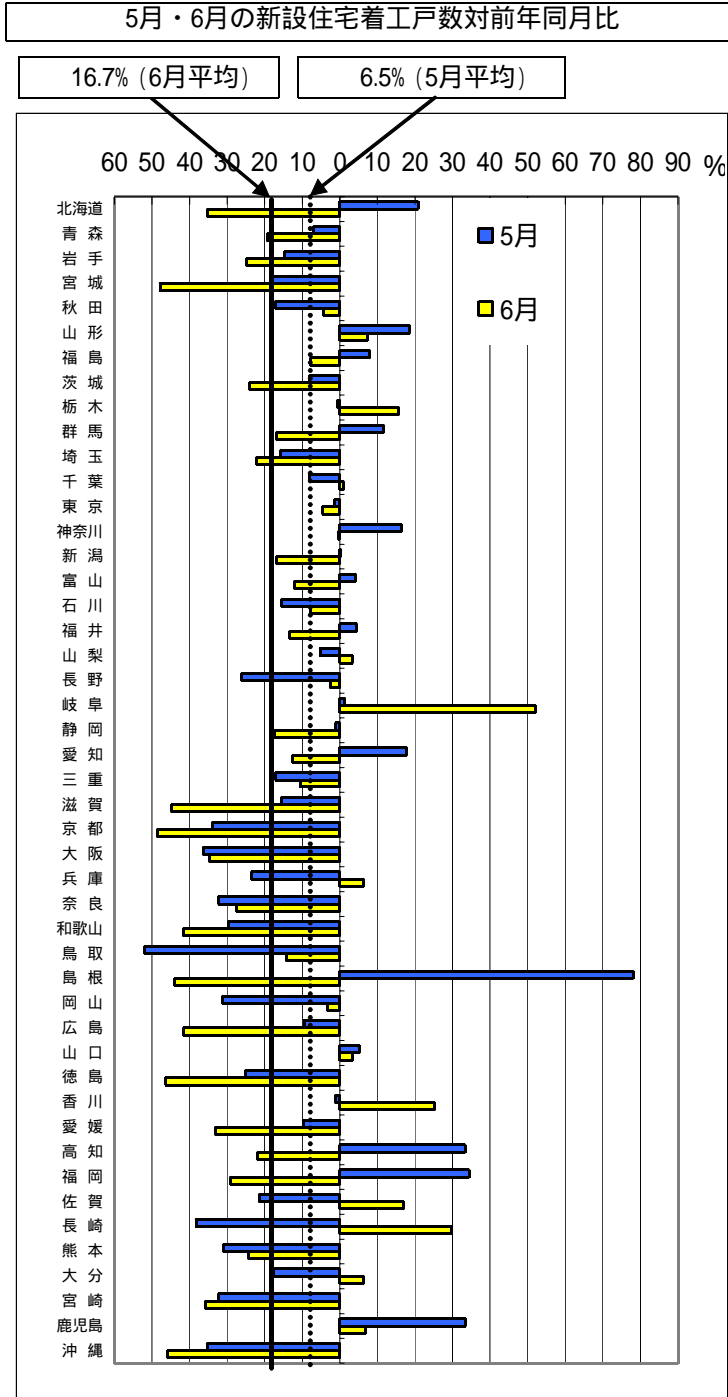
平成19年	4月	5月	6月	7月	8月	9月	10月	11月	12月	1月	2月	3月	4月	5月	6月
建築確認(申請件数)	55,161	60,870	51,496	36,518	48,146	45,439	55,108	53,293	47,279	39,363	46,040	50,934	51,896	51,710	53,877
(対前年同月比)	8.1	1.6	20.1	40.6	19.9	22.6	7.4	6.3	9.3	3.9	5.0	13.3	5.9	15.0	4.6
1～3号建築物	18,394	22,001	18,046	7,546	12,165	12,648	16,679	16,406	15,725	12,717	14,077	15,234	15,486	15,666	16,568
(1)	4.6	7.3	17.1	62.3	38.1	35.1	16.4	12.0	14.7	6.2	10.4	20.0	15.8	28.8	8.2
適判申請件数	-	-	1	66	390	830	1,728	1,833	1,853	1,698	2,009	2,007	2,195	2,176	2,202
4号建築物	36,767	38,869	33,450	28,972	35,981	32,791	38,429	36,887	31,554	31,554	31,963	35,700	36,410	36,044	37,309
(2)	9.8	6.0	21.6	30.1	11.1	16.5	2.9	3.5	6.3	2.8	2.5	10.0	1.0	7.3	11.5

- 1 特殊建築物、一定規模以上の建築物（建築基準法第6条第1項第1～3号）
- 2 1～3号建築物以外の建築物で木造2階建て等の小規模建築物（建築基準法第6条第1項第4号）



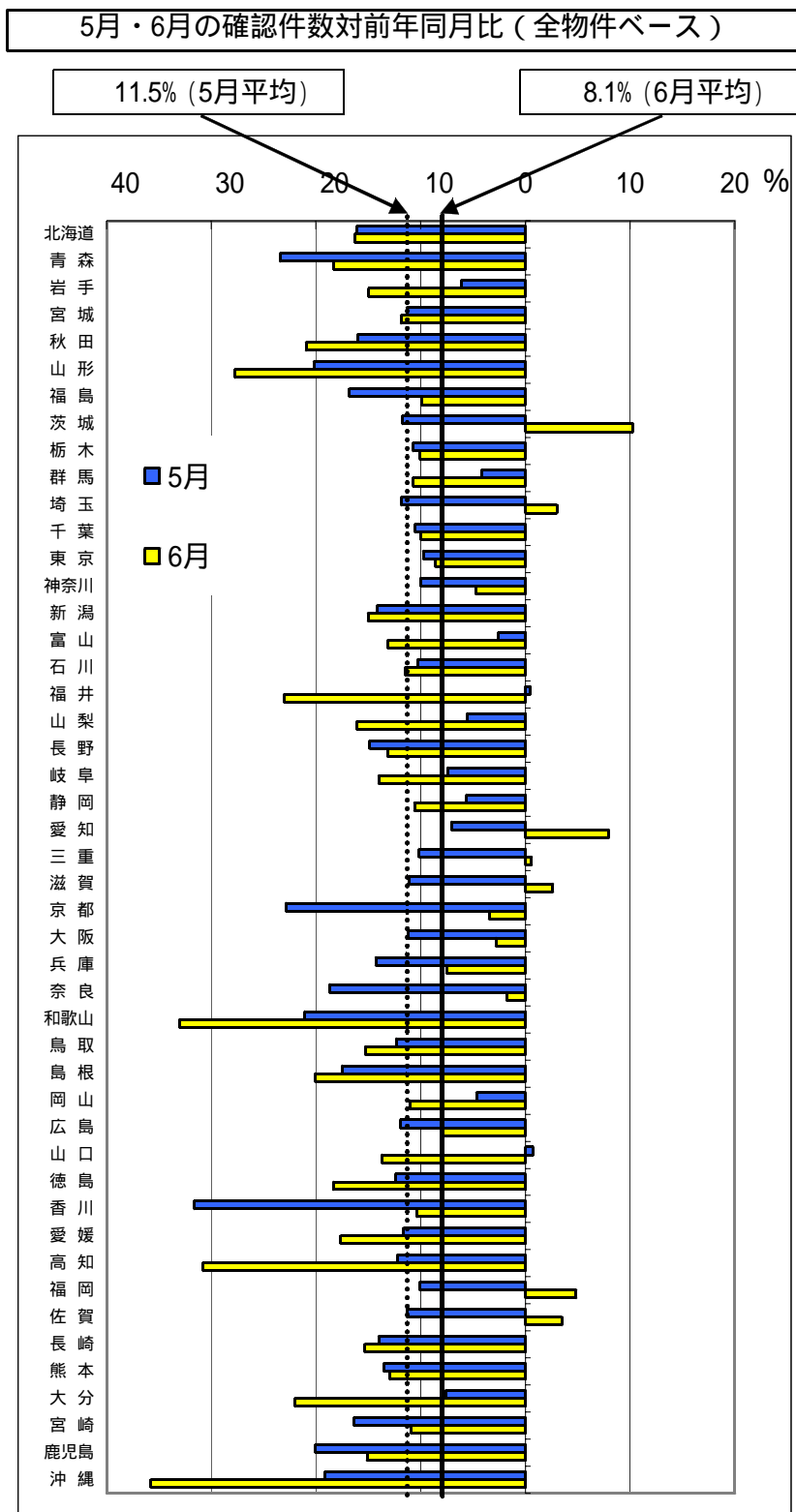
新設住宅着工戸数【2008年5月・6月】

	5月総計		6月総計	
	対前年 同月比		対前年 同月比	
総数		6.5%		16.7%
1 北海道	20.8		35.3	
2 青森	7.0		19.3	
3 岩手	14.7		24.8	
4 宮城	18.1		47.9	
5 秋田	17.1		4.4	
6 山形	18.6		7.2	
7 福島	8.0		7.8	
8 茨城	8.1		24.0	
9 栃木	0.7		15.6	
10 群馬	11.6		16.9	
11 埼玉	15.8		22.2	
12 千葉	8.0		1.1	
13 東京都	1.4		4.6	
14 神奈川県	16.3		0.5	
15 新潟	0.2		16.9	
16 富山	4.2		12.1	
17 石川	15.4		7.8	
18 福井	4.4		13.4	
19 山梨	5.3		3.3	
20 長野	26.1		2.6	
21 岐阜	1.3		52.0	
22 静岡県	1.2		17.4	
23 愛知県	17.8		12.5	
24 三重	17.2		10.6	
25 滋賀	15.5		44.9	
26 京都	34.0		48.6	
27 大阪	36.4		34.8	
28 兵庫	23.6		6.2	
29 奈良	32.3		27.5	
30 和歌山	29.8		41.7	
31 鳥取	51.9		14.3	
32 島根	78.1		43.9	
33 岡山	31.2		3.4	
34 広島	9.5		41.7	
35 山口	5.1		3.3	
36 徳島	25.2		46.3	
37 香川	1.3		25.2	
38 愛媛	9.8		33.3	
39 高知	33.3		21.9	
40 福岡	34.3		29.2	
41 佐賀	21.5		16.9	
42 長崎	38.3		29.8	
43 熊本	31.0		24.4	
44 大分	17.8		6.3	
45 宮崎	32.4		35.8	
46 鹿児島	33.4		7.0	
47 沖縄	35.3		45.8	



確認件数(計画変更を除く。)[2008年5月・6月]

	5月総計	6月総計
	対前年 同月比	対前年 同月比
総数	%	%
	11.5	8.1
1 北海道	16.1	16.3
2 青森	23.4	18.3
3 岩手	6.1	15.0
4 宮城	11.3	11.9
5 秋田	16.0	20.9
6 山形	20.2	27.7
7 福島	16.8	10.0
8 茨城	11.7	10.3
9 栃木	10.7	10.1
10 群馬	4.2	10.7
11 埼玉	11.9	3.0
12 千葉	10.5	10.0
13 東京都	9.7	8.6
14 神奈川県	10.0	4.8
15 新潟	14.1	15.0
16 富山	2.5	13.1
17 石川	10.3	11.5
18 福井	0.4	23.0
19 山梨	5.6	16.1
20 長野	14.9	13.2
21 岐阜	7.4	14.0
22 静岡県	5.6	10.6
23 愛知県	7.0	8.0
24 三重	10.1	0.6
25 滋賀	11.1	2.6
26 京都	22.9	3.5
27 大阪	11.2	2.8
28 兵庫県	14.3	7.6
29 奈良	18.7	1.8
30 和歌山	21.1	33.0
31 鳥取	12.3	15.3
32 島根	17.5	20.1
33 岡山	4.7	11.0
34 広島	11.9	7.8
35 山口	0.7	13.7
36 徳島	12.4	18.4
37 香川	31.6	10.4
38 愛媛	11.6	17.6
39 高知	12.2	30.8
40 福岡	10.1	4.8
41 佐賀	11.3	3.5
42 長崎	14.0	15.3
43 熊本	13.5	12.9
44 大分	7.6	22.0
45 宮崎	16.4	10.9
46 鹿児島	20.0	15.1
47 沖縄	19.1	35.8



申請件数(計画変更を除く。)[2008年5月・6月]

	5月・6月の申請件数対前年同月比(全物件ベース)	
	5月総計 対前年 同月比	6月総計 対前年 同月比
総数	15.0%	4.6%
1 北海道	17.4	10.8
2 青森	10.3	2.5
3 岩手	7.1	10.7
4 宮城	20.2	3.7
5 秋田	1.7	26.8
6 山形	15.8	3.5
7 福島	31.1	8.7
8 茨城	18.6	25.8
9 栃木	15.2	12.9
10 群馬	11.5	12.3
11 埼玉	13.6	27.4
12 千葉	8.6	5.3
13 東京	15.6	2.5
14 神奈川県	17.0	18.8
15 新潟	17.4	6.9
16 富山	11.3	2.2
17 石川	17.4	8.1
18 福井	16.3	9.7
19 山梨	9.9	0.5
20 長野	17.4	8.4
21 岐阜	15.4	7.9
22 静岡	5.1	0.9
23 愛知	6.4	5.6
24 三重	2.3	15.4
25 滋賀	20.3	74.6
26 京都	30.0	45.2
27 大阪	16.3	3.0
28 兵庫	20.6	16.3
29 奈良	19.9	17.6
30 和歌山	26.5	29.4
31 鳥取	20.9	7.1
32 島根	21.7	17.4
33 岡山	19.3	10.3
34 広島	16.6	9.1
35 山口	8.6	15.0
36 徳島	11.8	12.8
37 香川	33.0	1.0
38 愛媛	19.2	9.5
39 高知	24.6	7.1
40 福岡	14.3	8.6
41 佐賀	3.4	0.3
42 長崎	13.6	23.4
43 熊本	10.5	11.1
44 大分	14.7	4.3
45 宮崎	13.7	15.1
46 鹿児島	24.2	8.8
47 沖縄	25.5	37.9

