

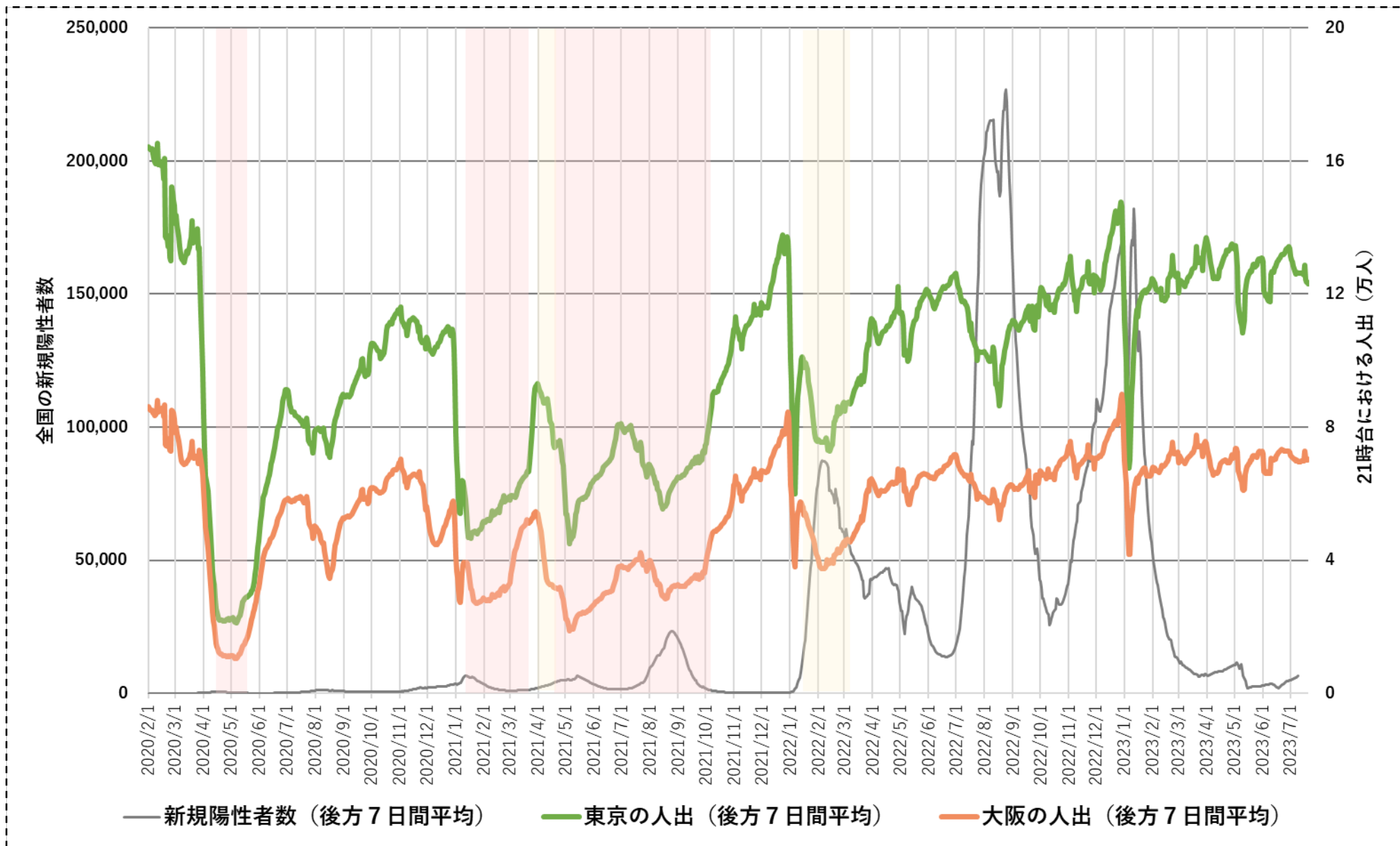
参考グラフ集

- 人出の推移
- 確保病床数、病床使用率の推移
- 療養先調整中の人数等の推移
- PCR検査実施数等の推移
- ワクチン接種の推移
- 物資供給の推移

(注釈)

- グラフは、全て内閣官房において作成
- 人出の推移、各病床数・病床使用率の推移について、同一の緊急事態措置期間、まん延防止等重点措置期間において、終了時に措置区域であった都道府県のうち、期間内の「人口10万人当たりの新規陽性者数」が最大の値を記録した東京都、大阪府、沖縄県を「都道府県別」のグラフの対象として作成

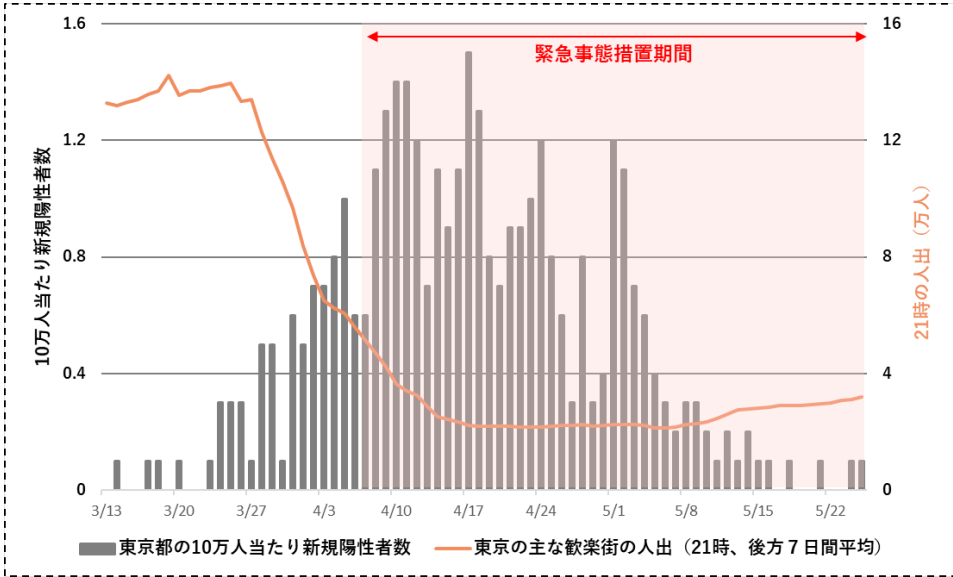
人出の推移①（通期）



人出の推移②（都道府県別）

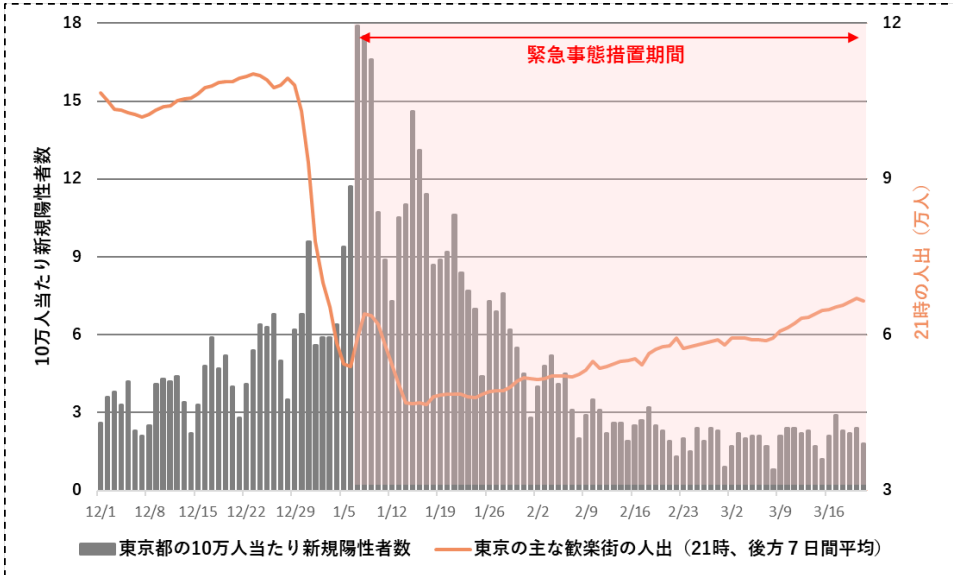
2020年3月中旬～5月下旬

東京



2020年12月上旬～2021年3月中旬

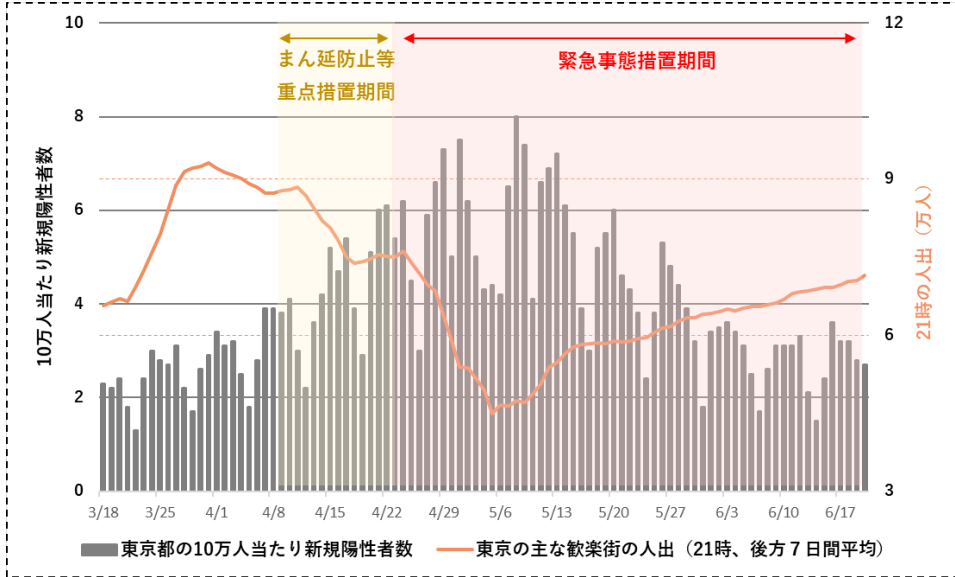
東京



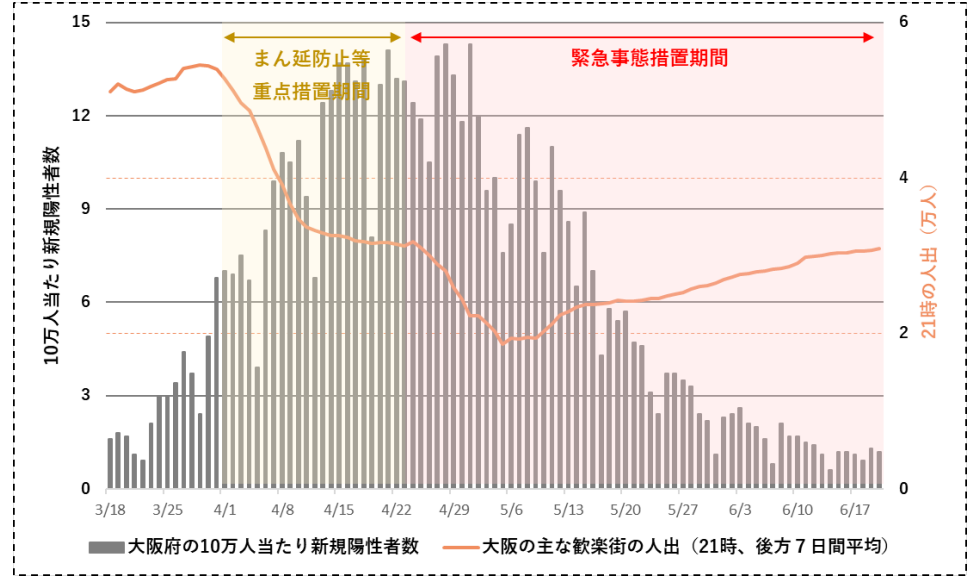
人出の推移③（都道府県別）

2021年3月中旬～6月中旬

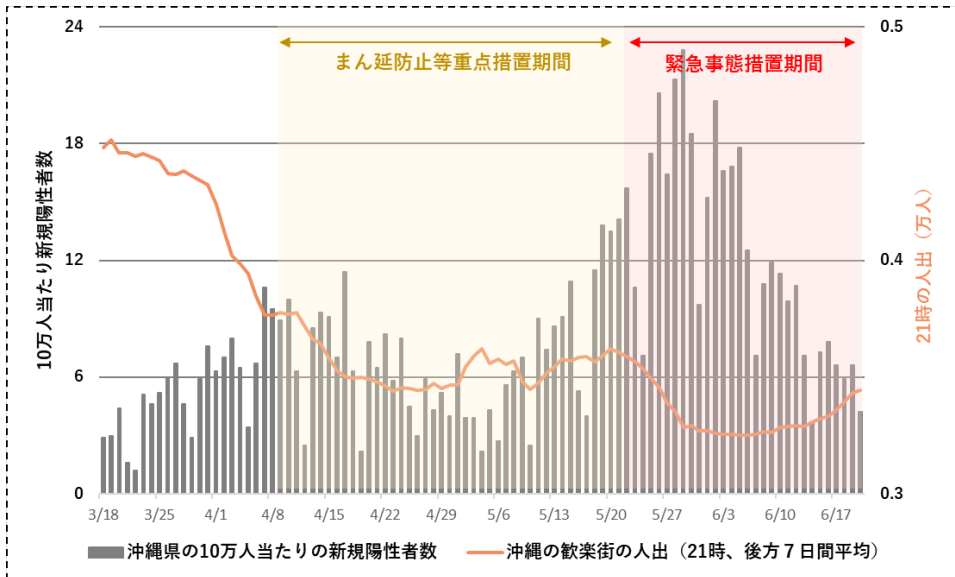
東京



大阪



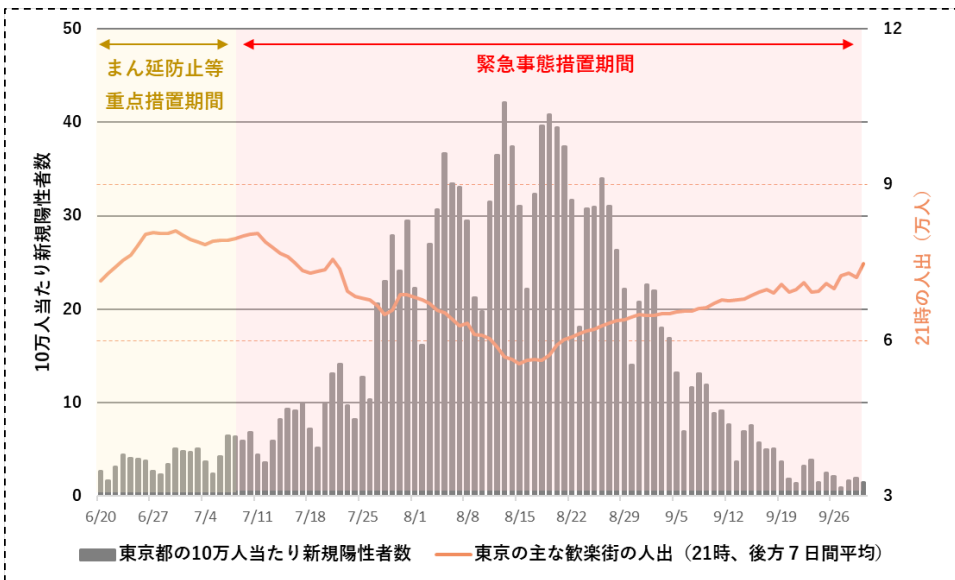
沖縄



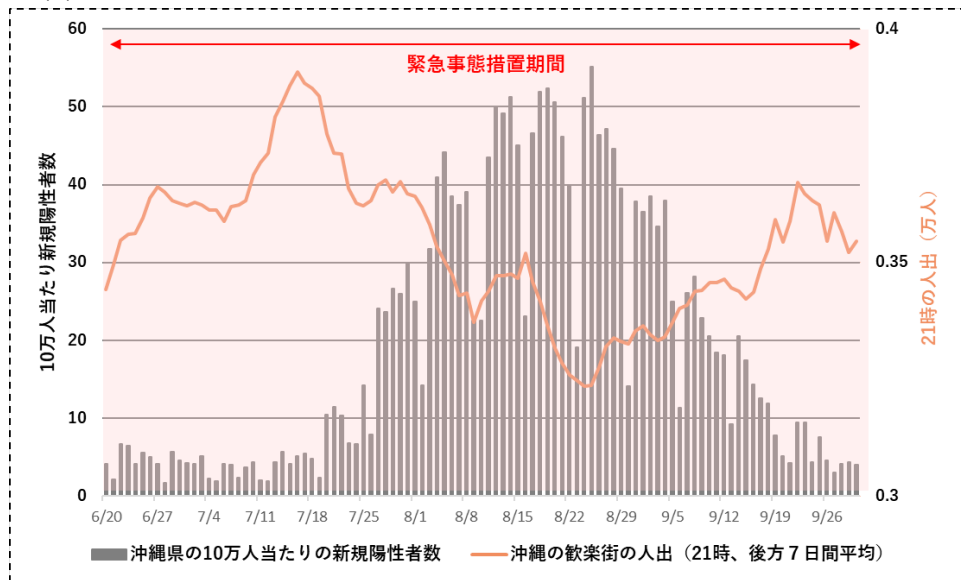
人出の推移④（都道府県別）

2021年6月下旬～9月下旬

東京

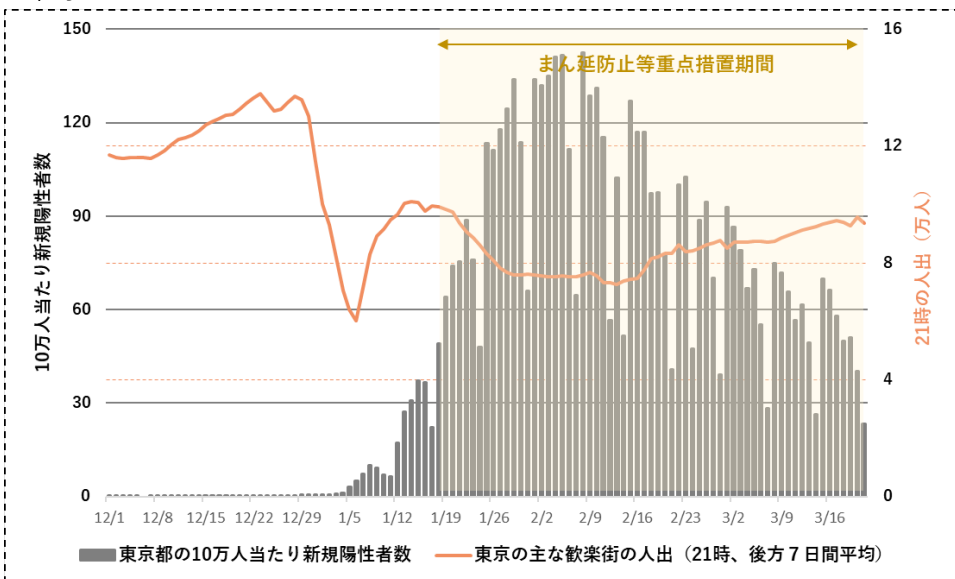


沖縄

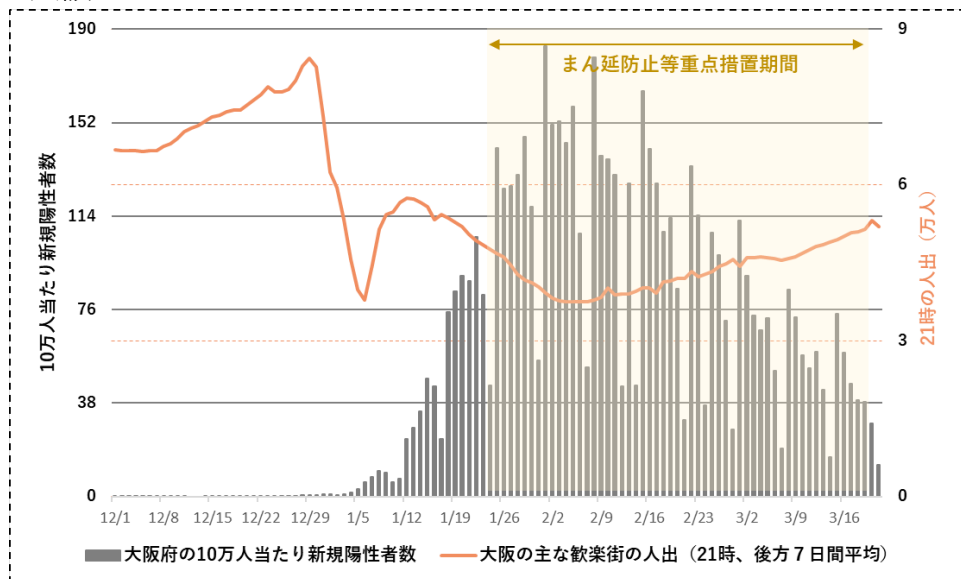


2021年12月上旬～2022年3月下旬

東京



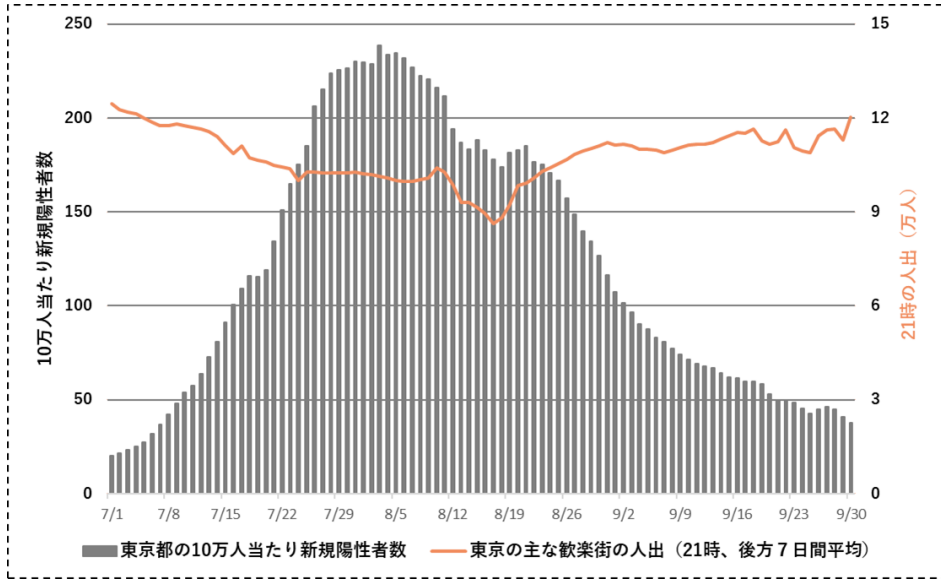
大阪



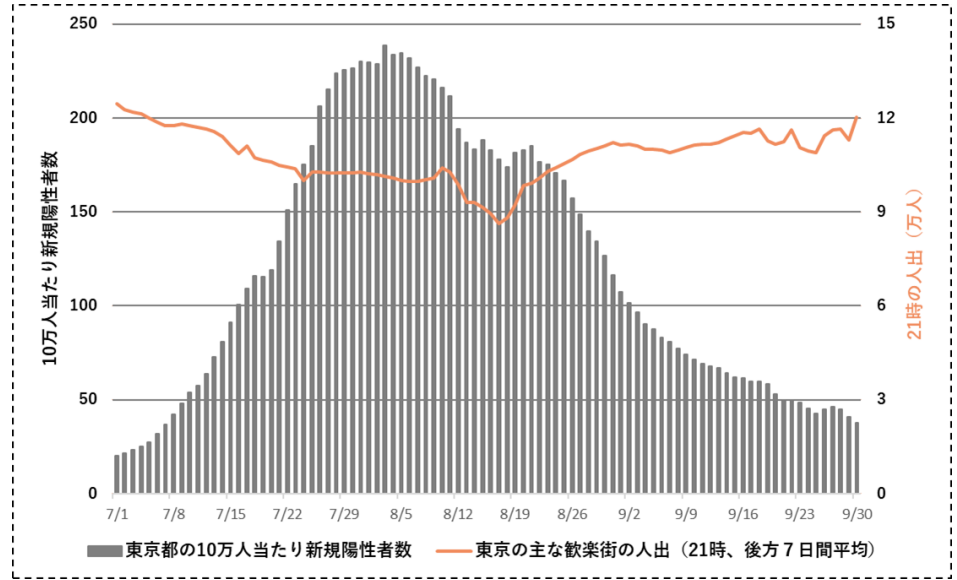
人出の推移⑤（都道府県別）

2022年7月～9月

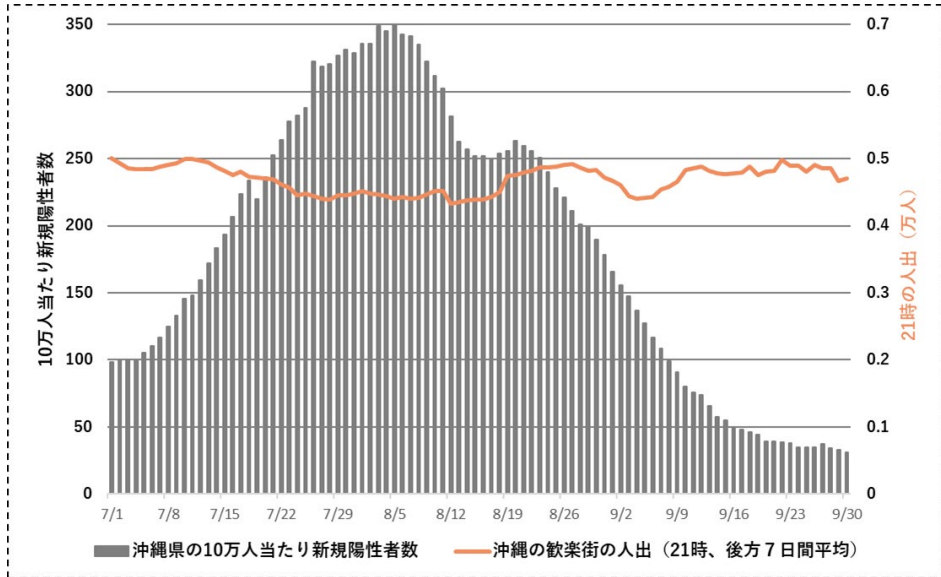
東京



大阪



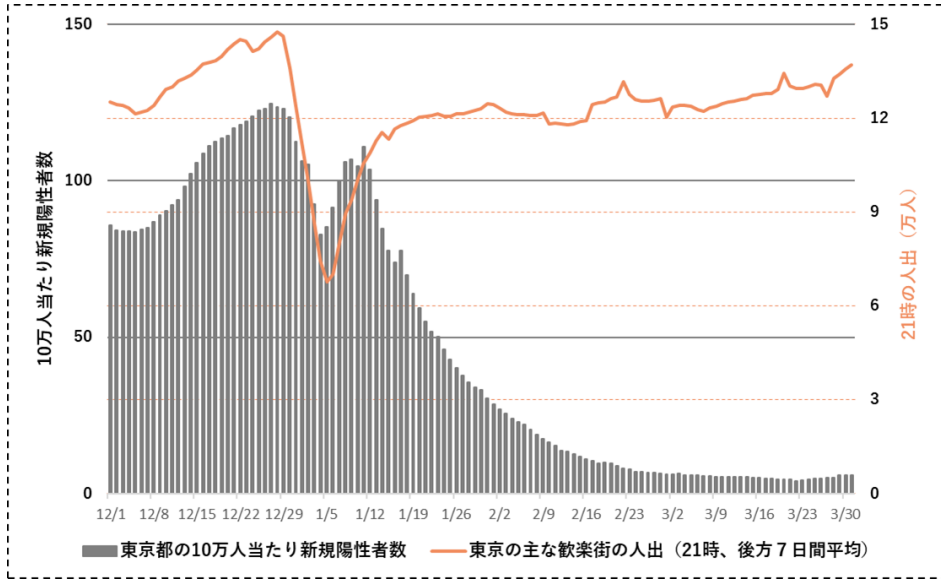
沖縄



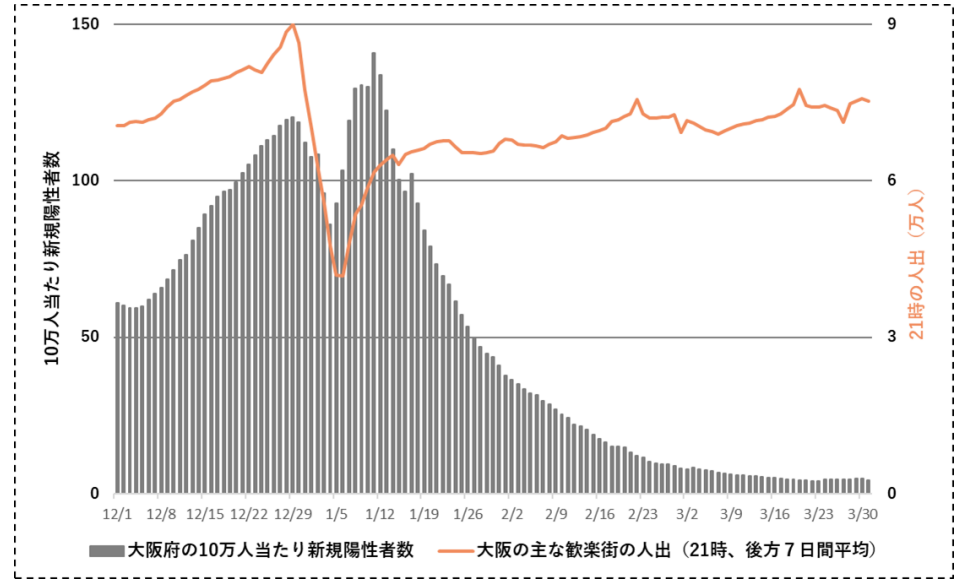
人出の推移⑥（都道府県別）

2022年12月～2023年3月

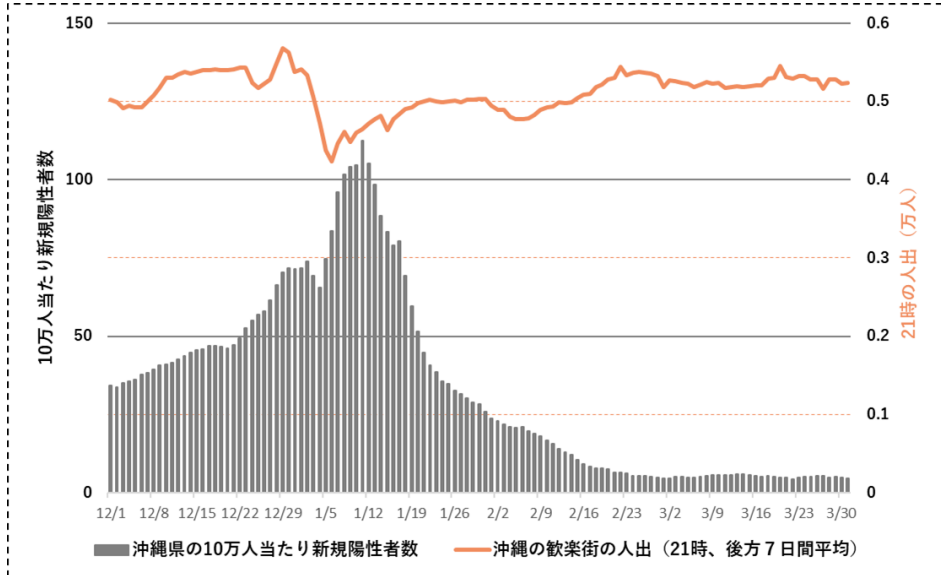
東京



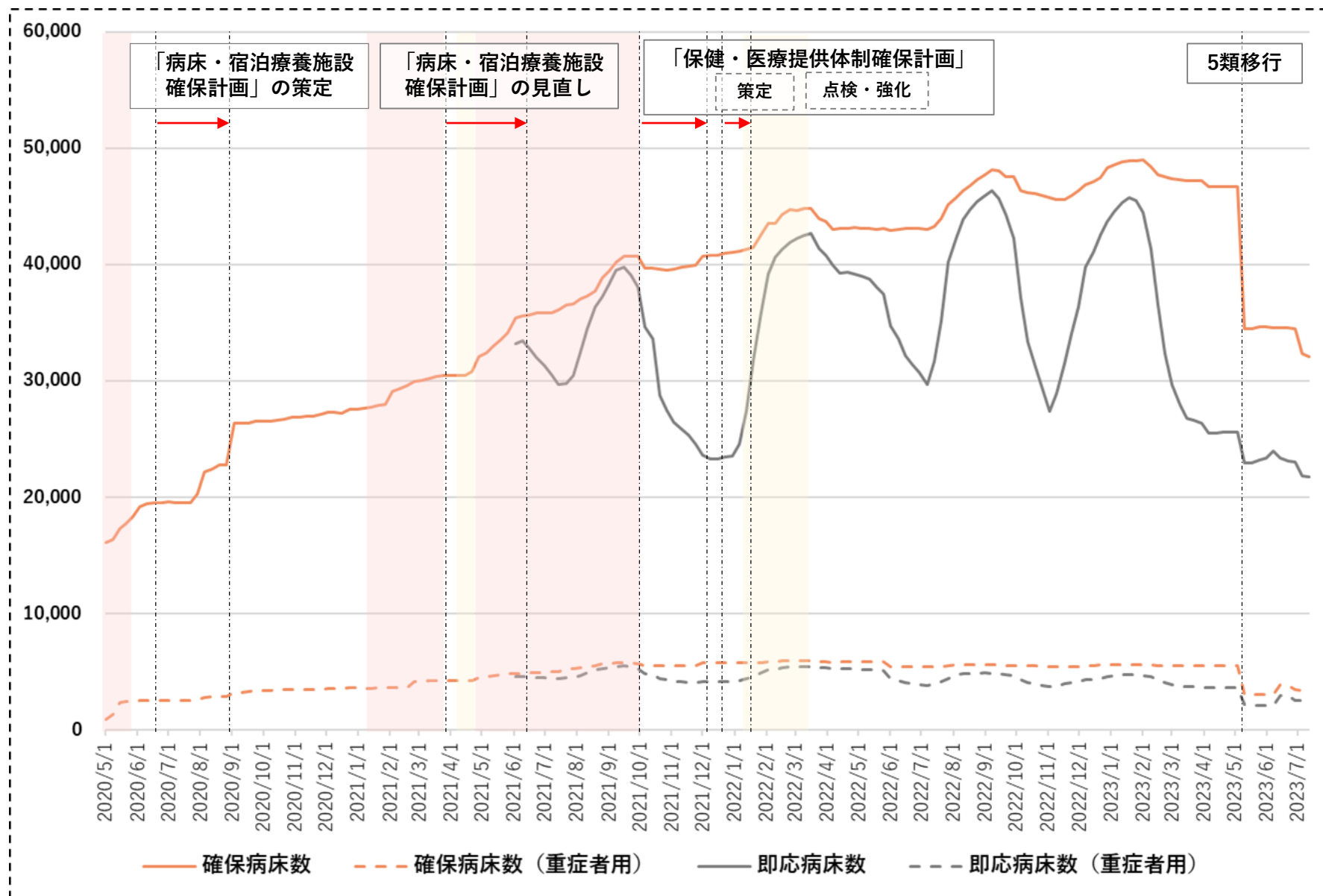
大阪



沖縄

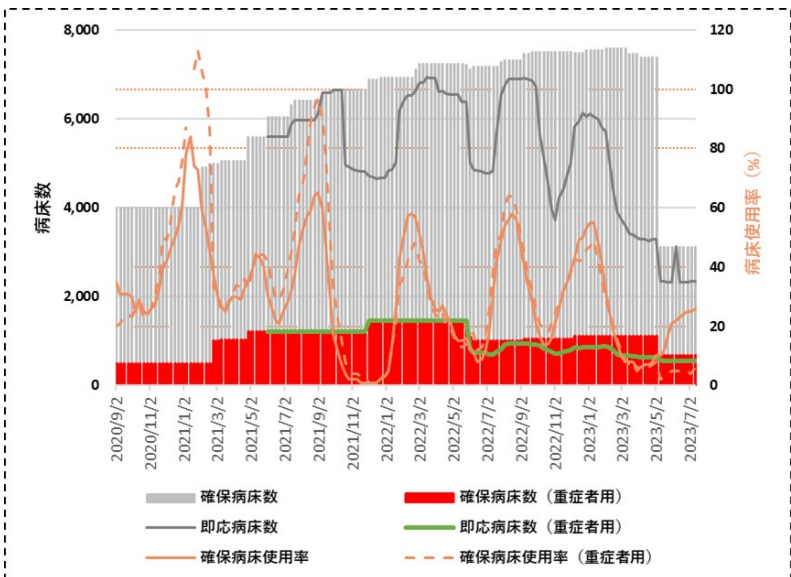


確保病床数の推移（全国、通期）

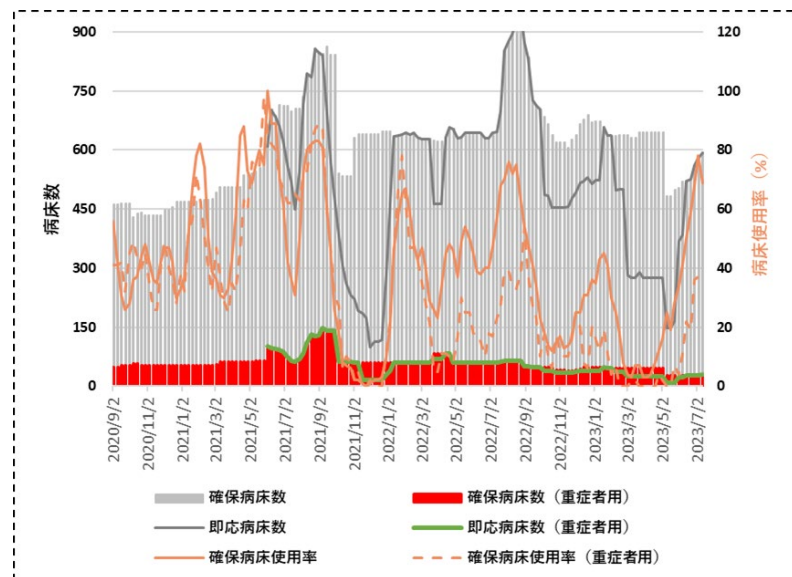


確保病床数と病床使用率の推移① (都道府県別、通期)

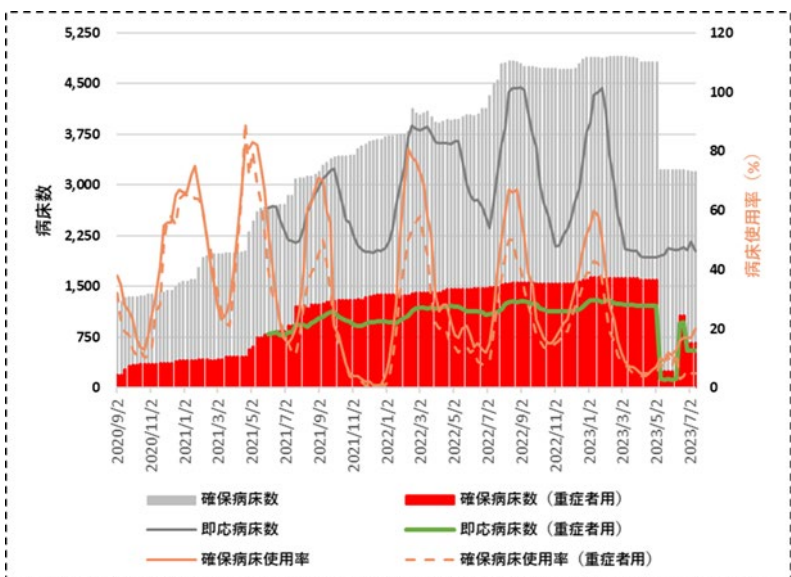
東京



沖縄



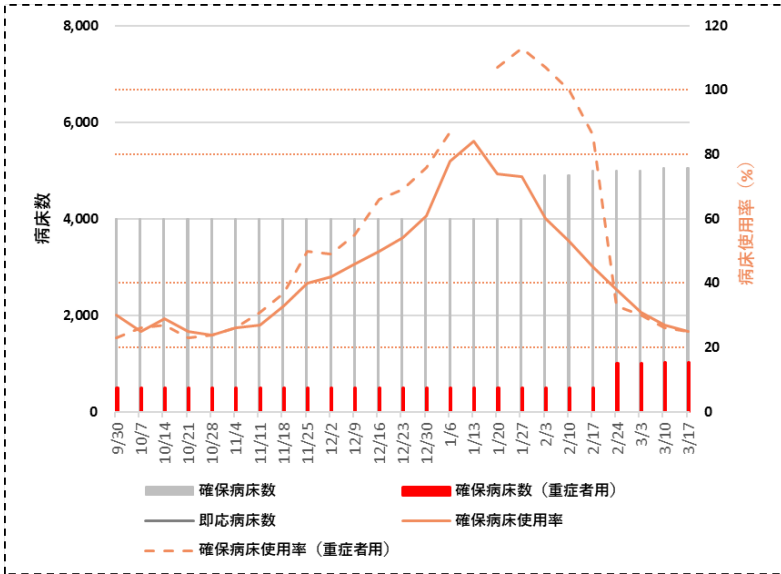
大阪



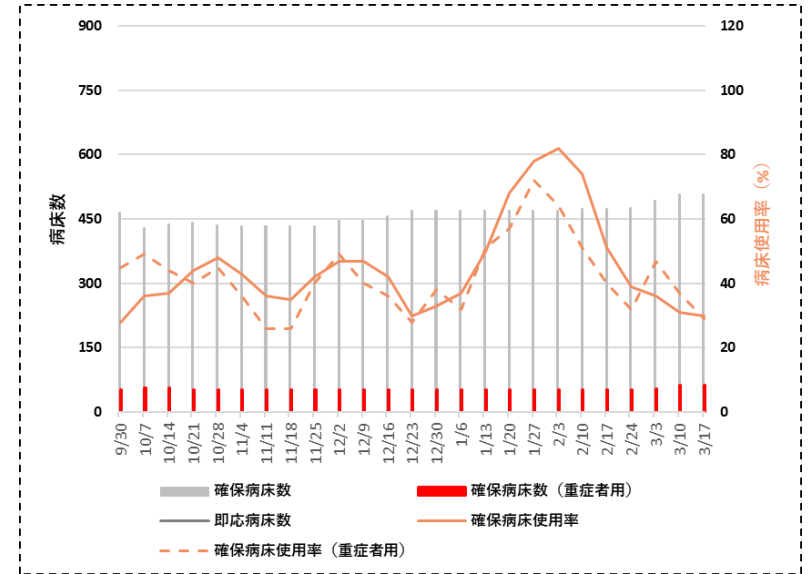
確保病床数と病床使用率の推移②（都道府県別）

2020年9月下旬～2021年3月中旬

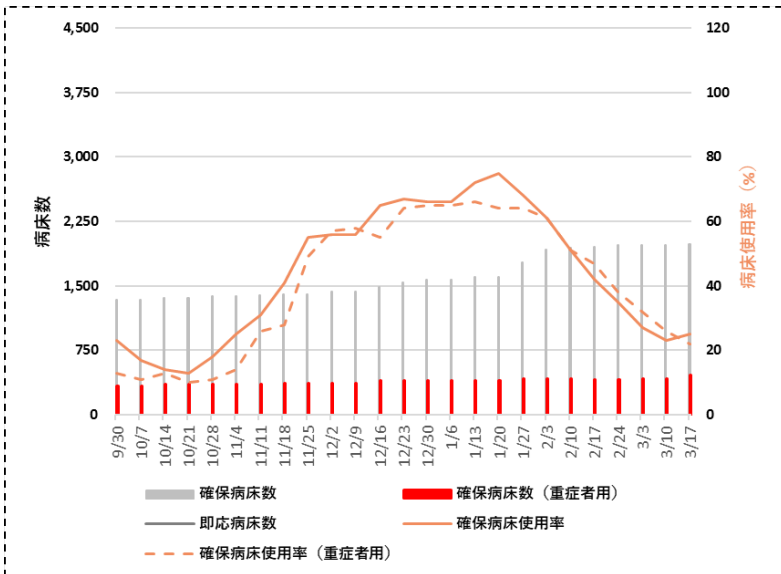
東京



沖縄



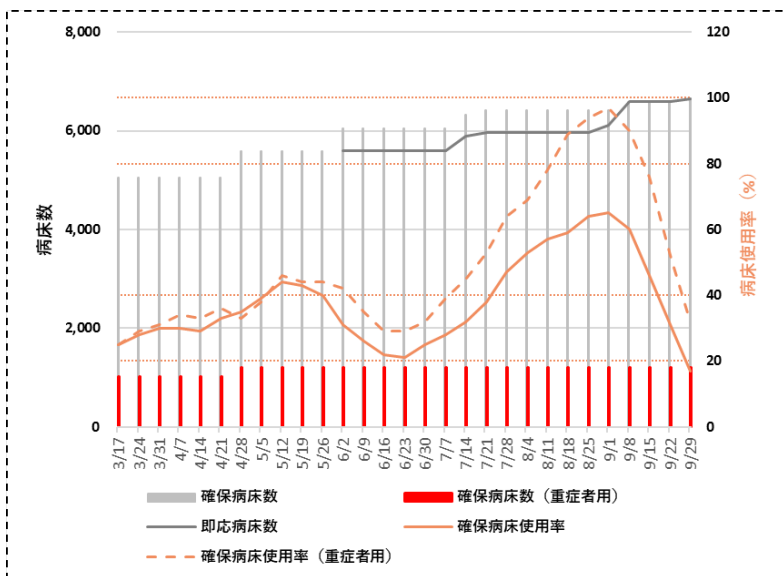
大阪



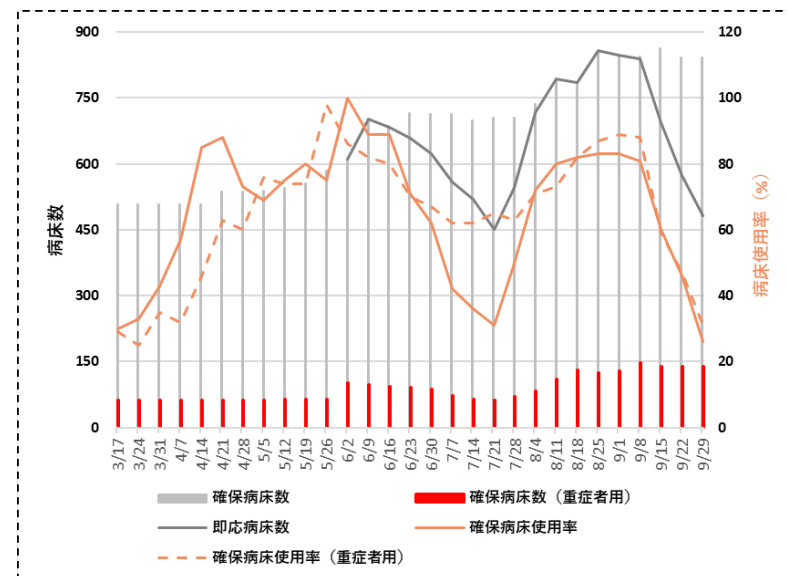
確保病床数と病床使用率の推移③ (都道府県別)

2021年3月中旬～9月下旬

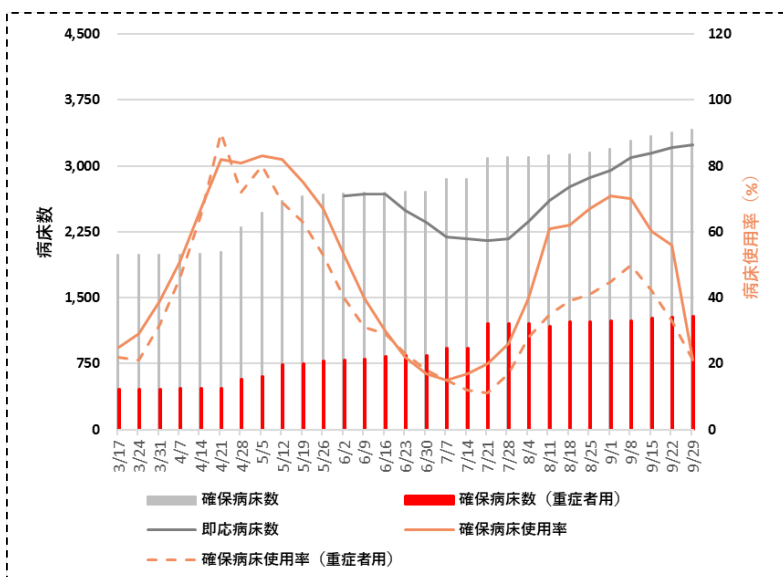
東京



沖縄



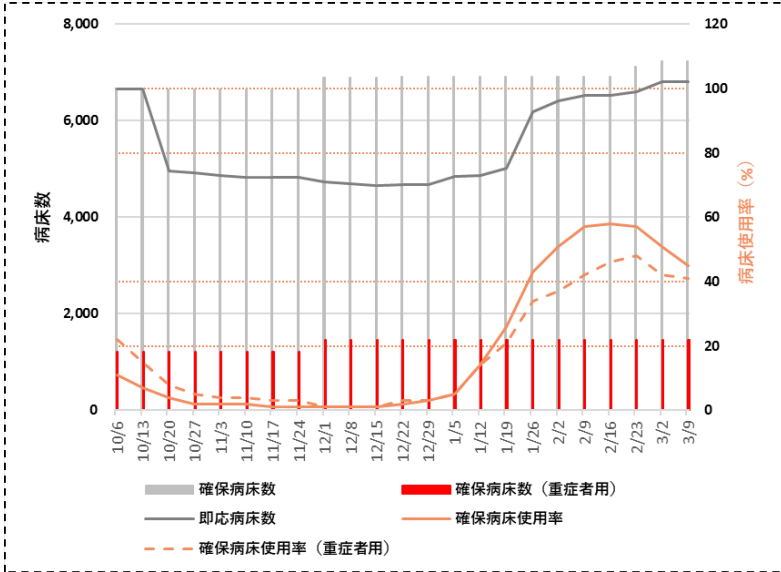
大阪



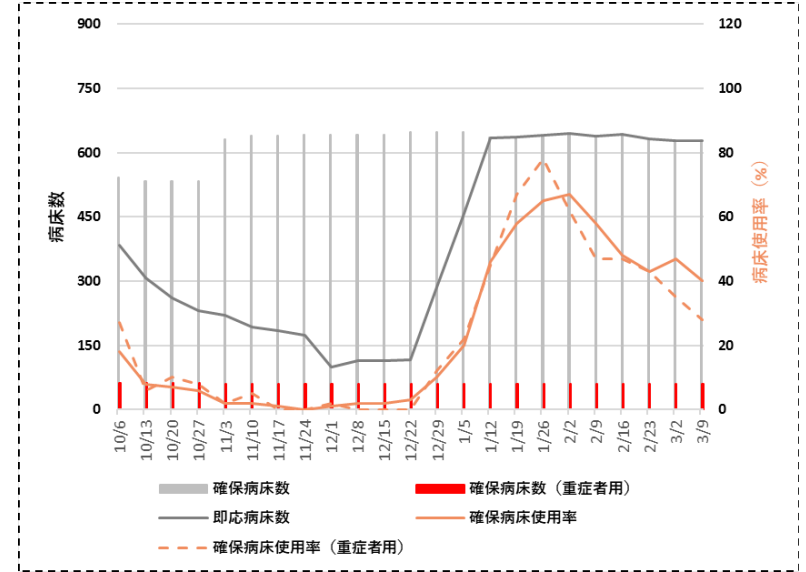
確保病床数と病床使用率の推移④ (都道府県別)

2021年10月上旬～2022年3月上旬

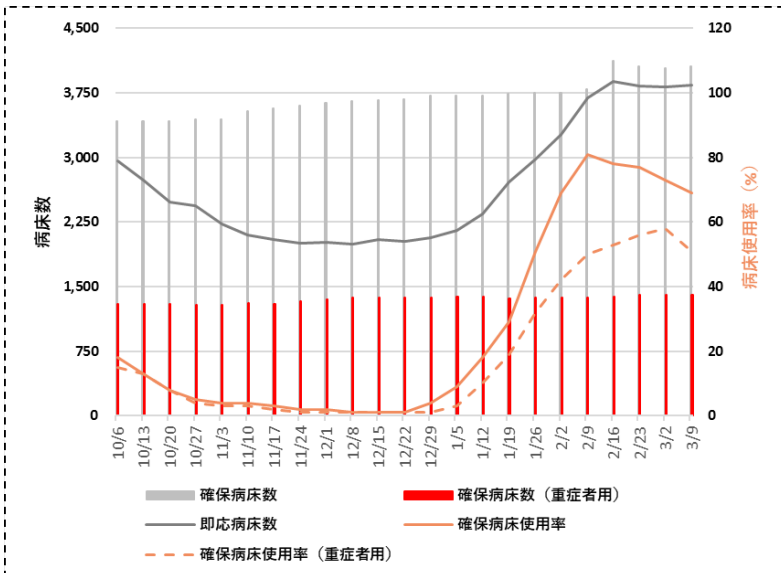
東京



沖縄



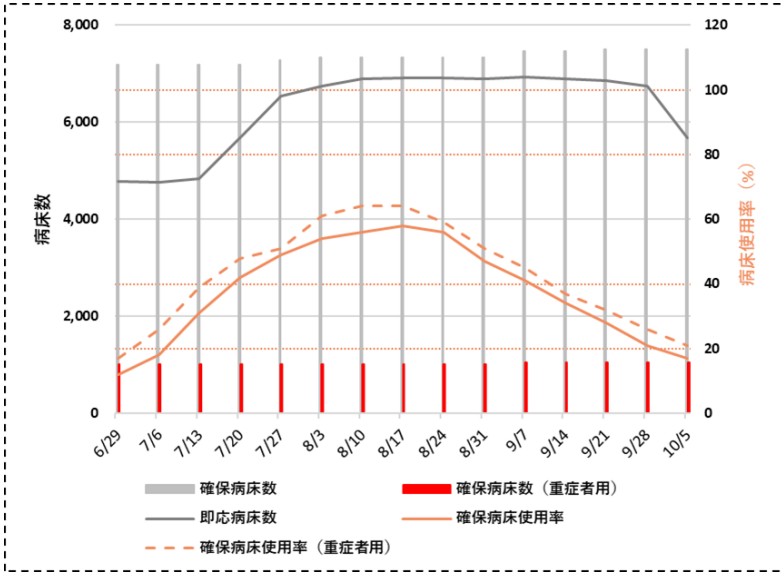
大阪



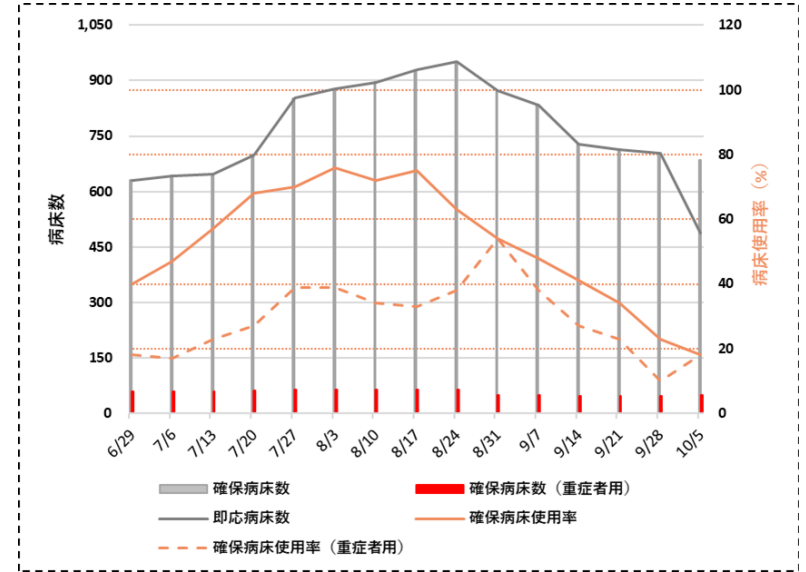
確保病床数と病床使用率の推移⑤ (都道府県別)

2022年7月～2022年9月

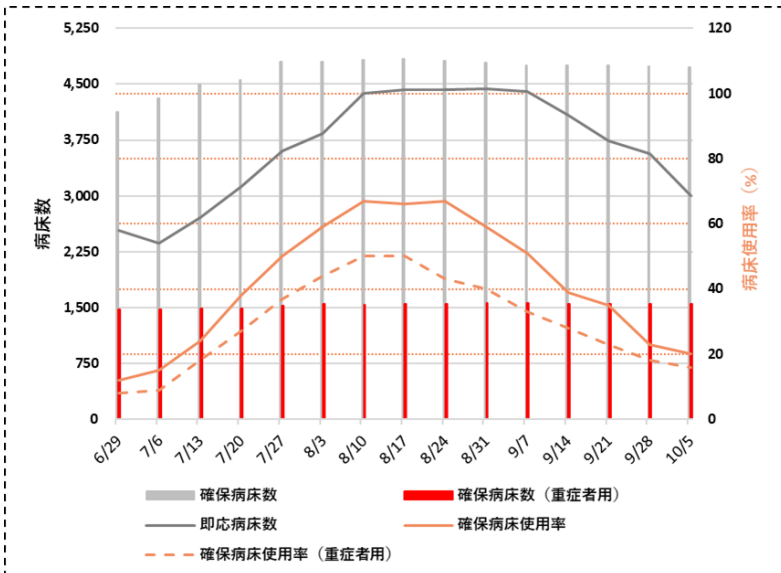
東京



沖縄



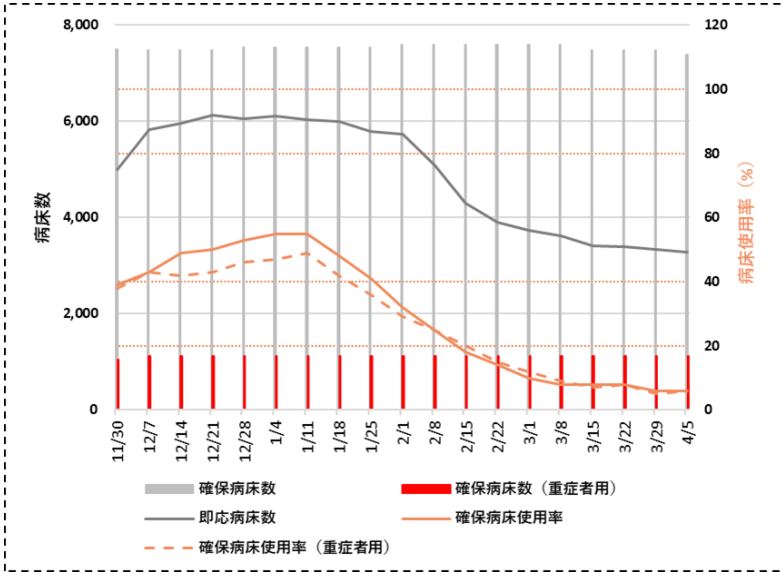
大阪



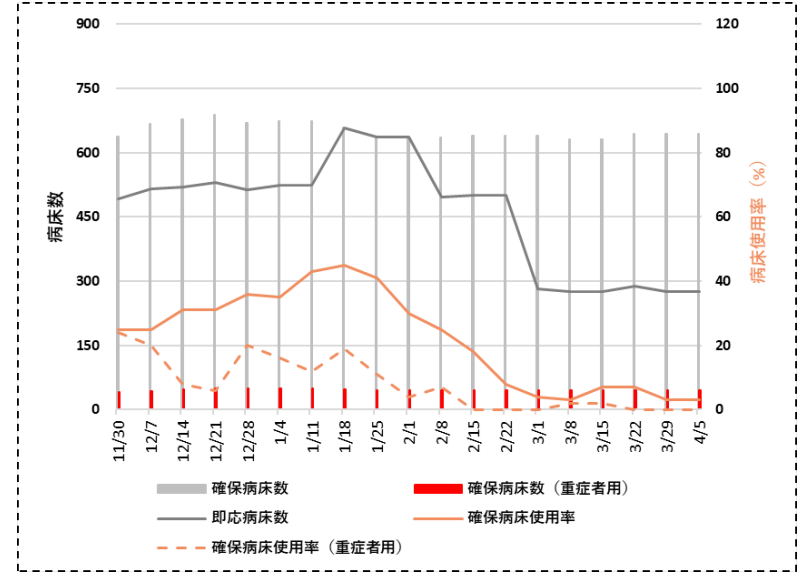
確保病床数と病床使用率の推移⑥ (都道府県別)

2022年12月～2023年3月

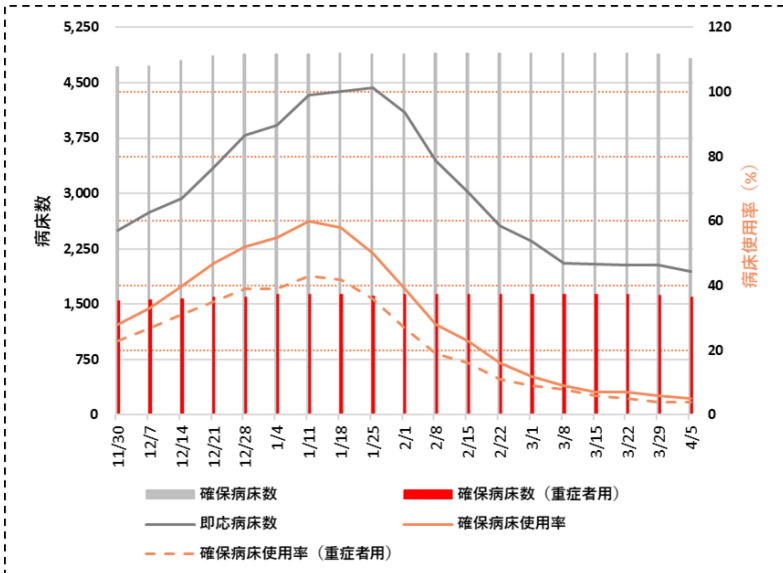
東京



沖縄

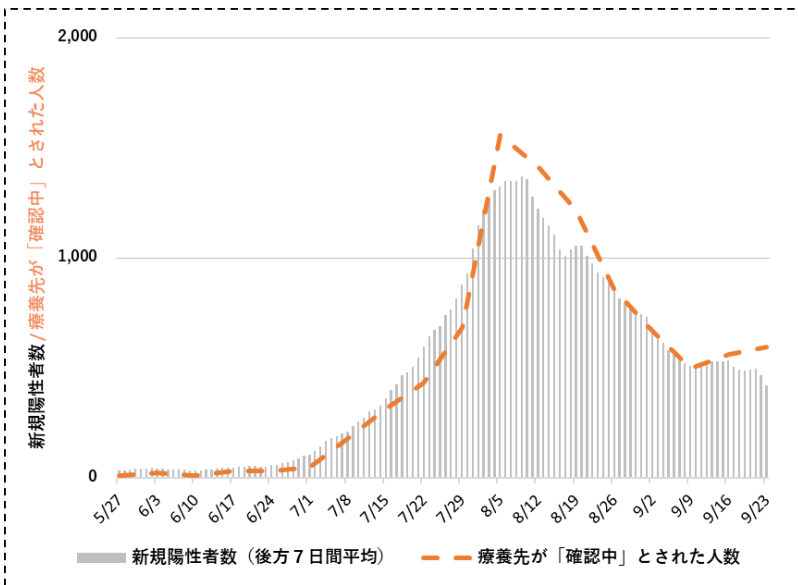


大阪

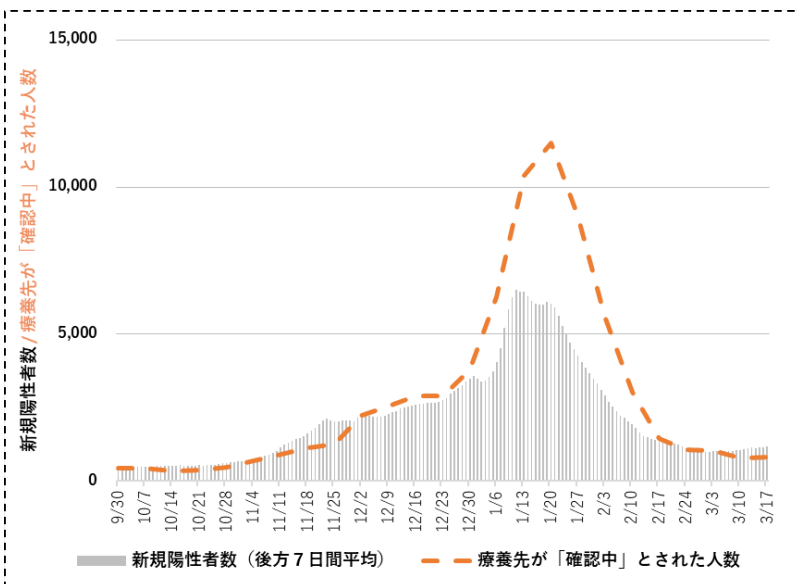


療養先調整中の人数等の推移①（全国）

2020年5月下旬～9月下旬

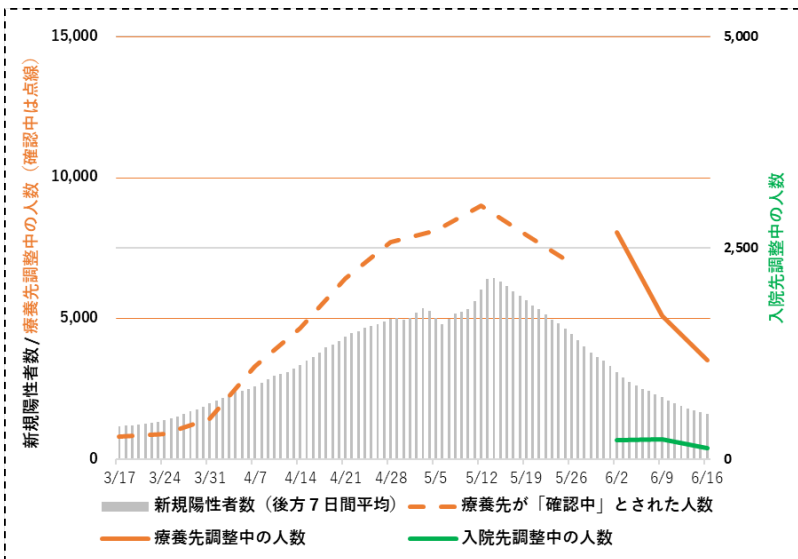


2020年9月下旬～2021年3月中旬

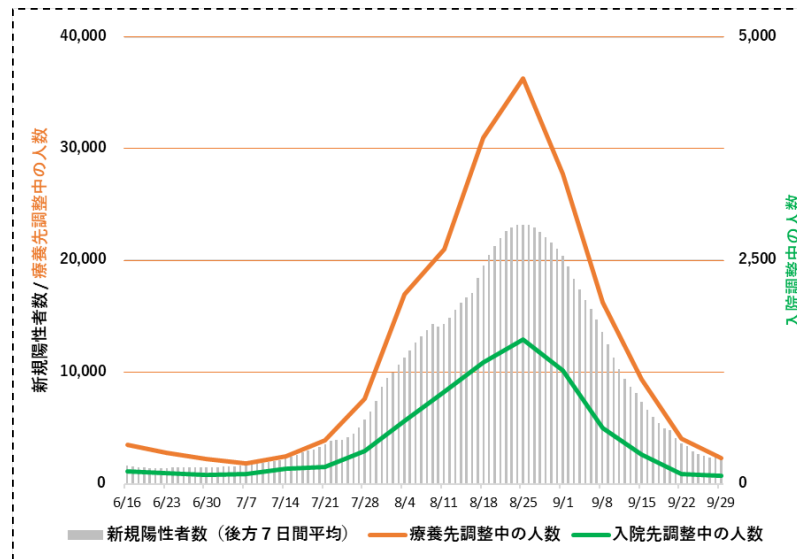


療養先調整中の人数等の推移② (全国、時期区分あり)

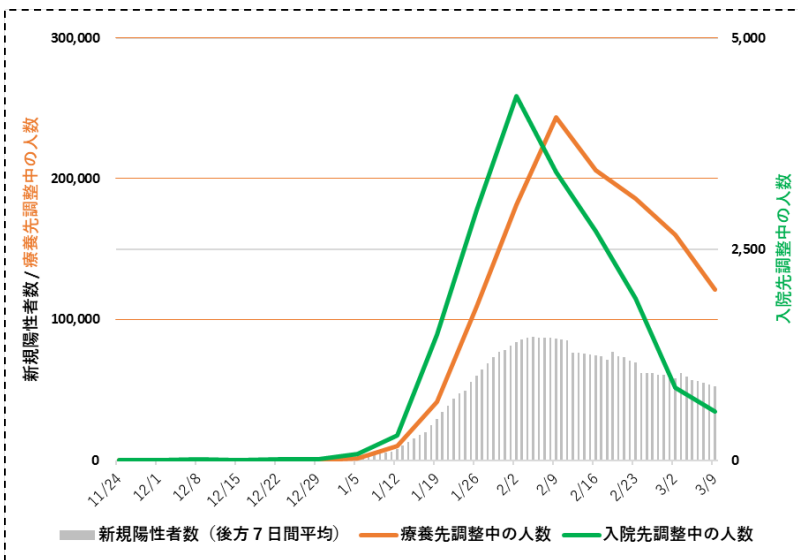
2021年3月中旬～6月中旬



2021年6月中旬～9月下旬

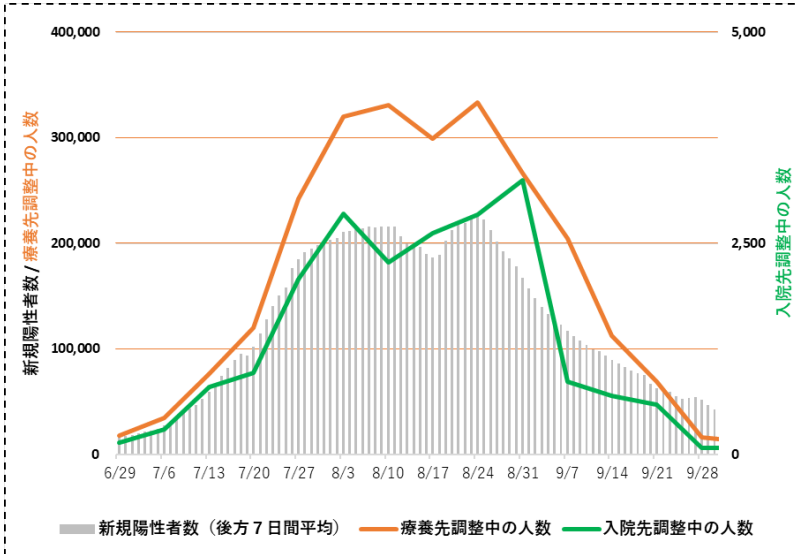


2021年11月下旬～2022年3月上旬

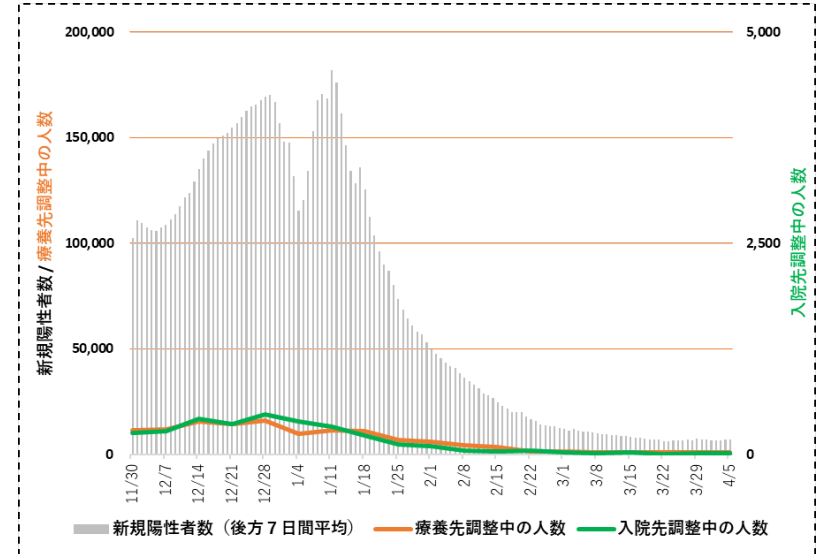


療養先調整中の人数等の推移③（全国、時期区分あり）

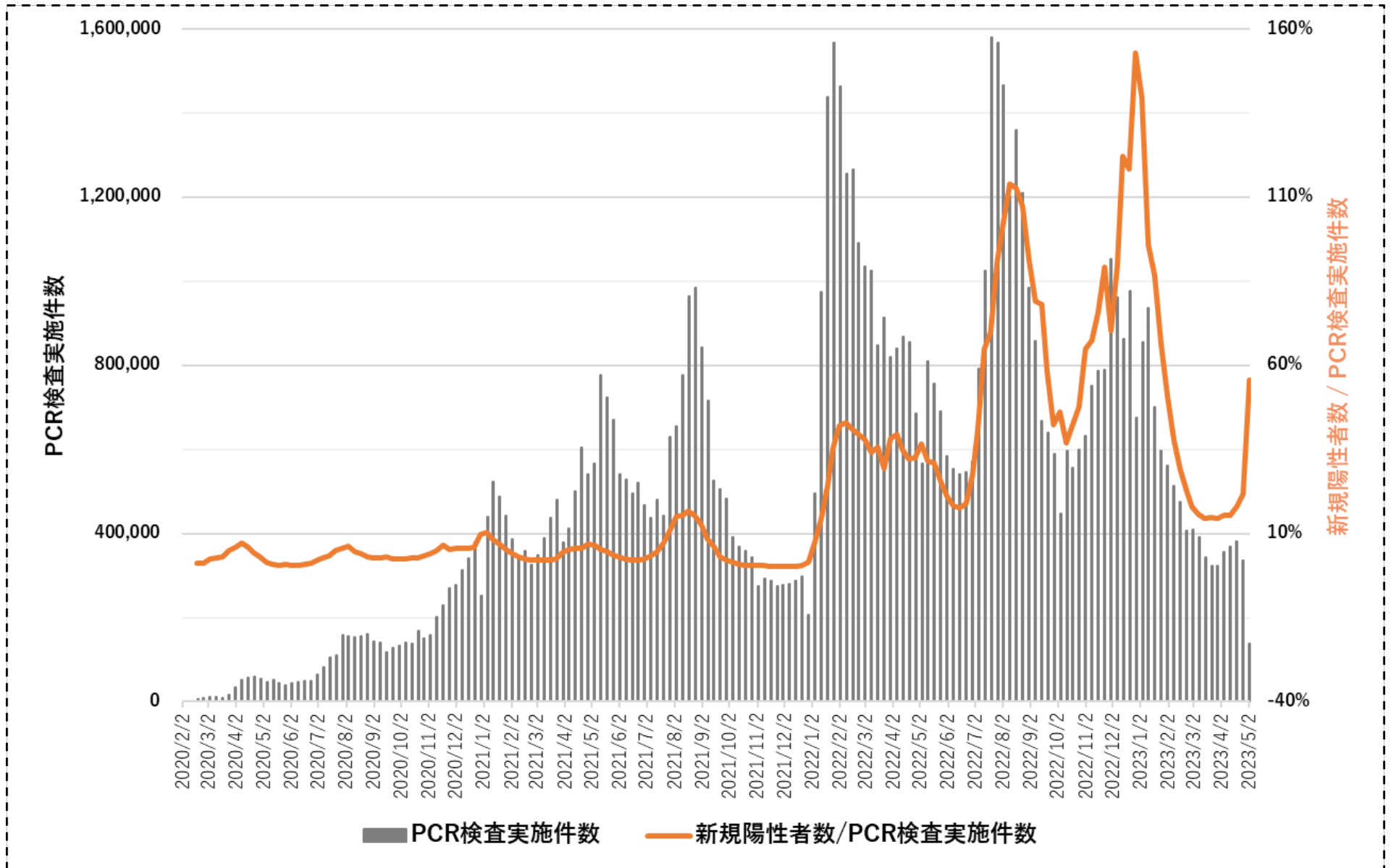
2022年7月～9月



2022年12月～2023年3月

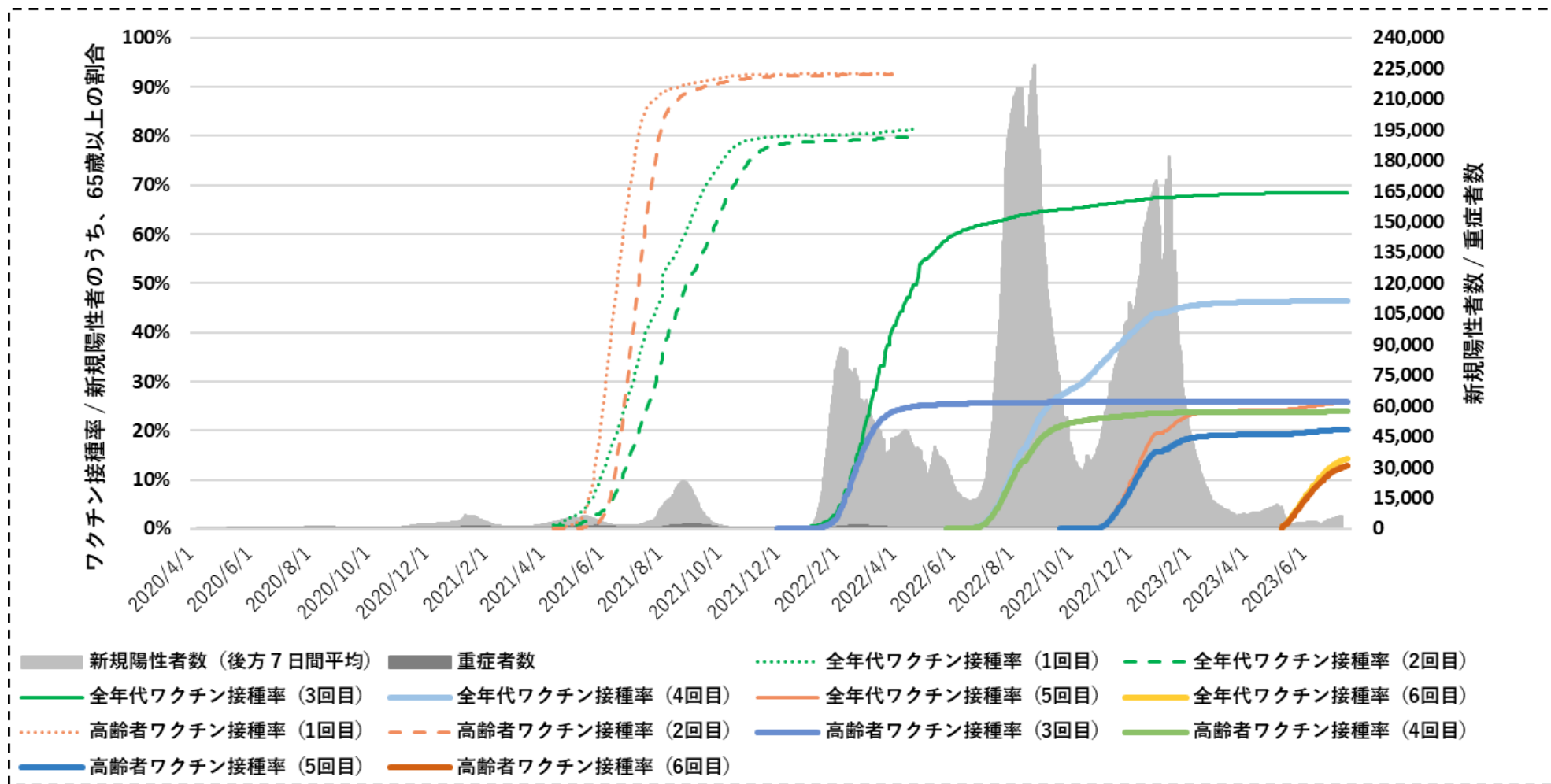


PCR検査実施数、新規陽性者数/PCR検査実施件数の推移（通期）

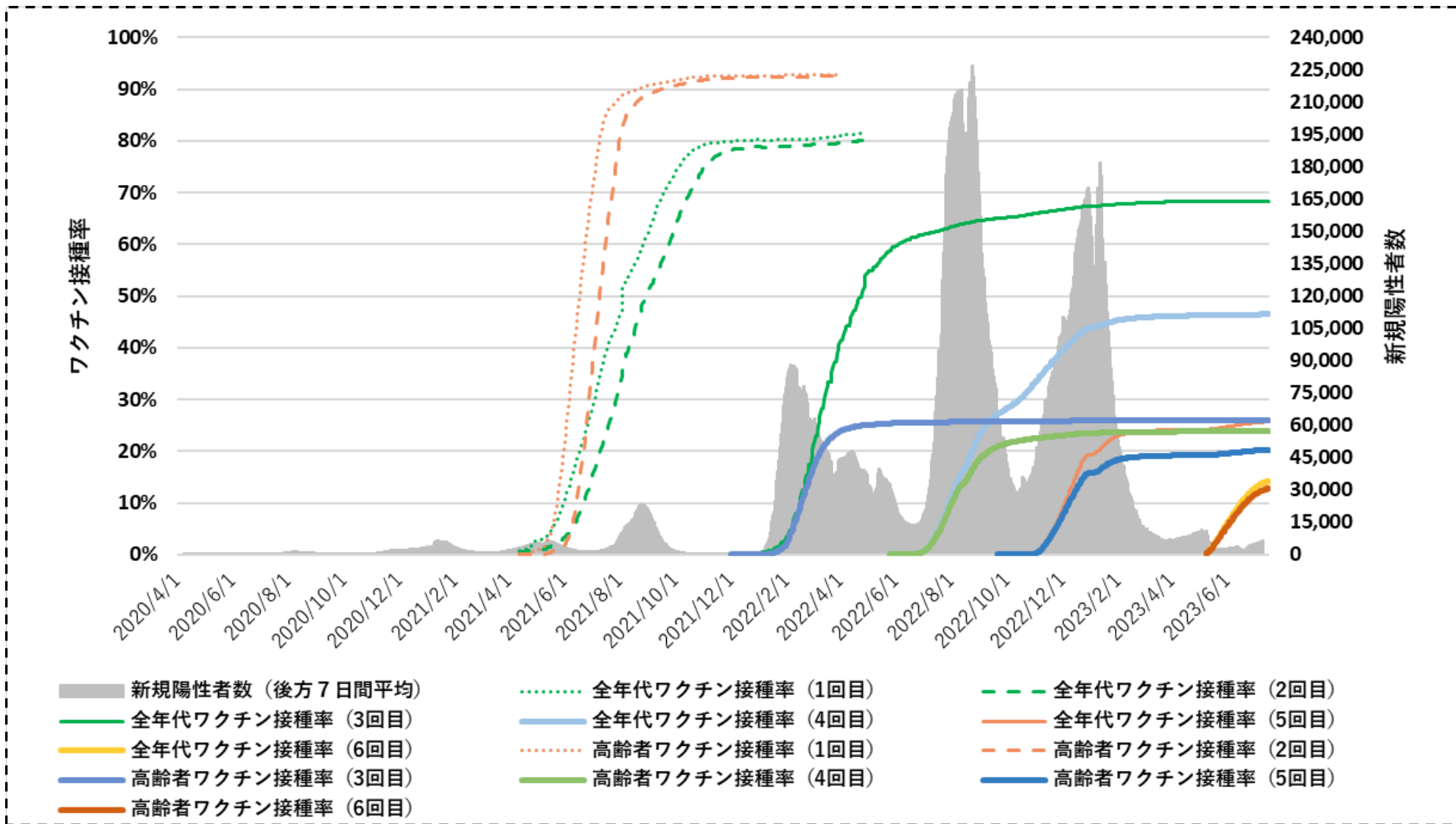


※ 新規陽性者数には、抗原定量検査・抗原定性検査により判定を受けた者を含む。

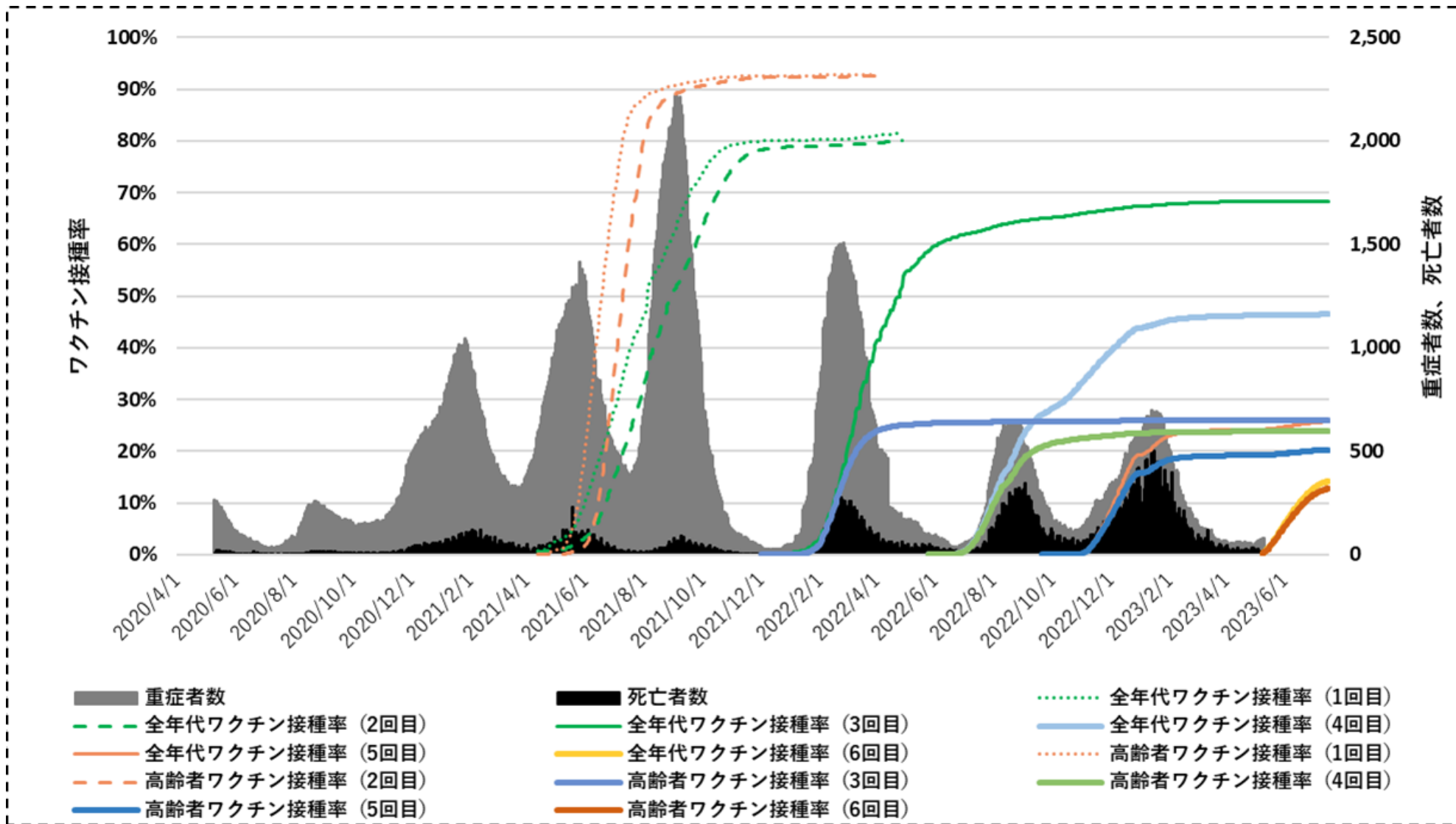
ワクチン接種の推移（通期）



ワクチン接種の推移（通期）

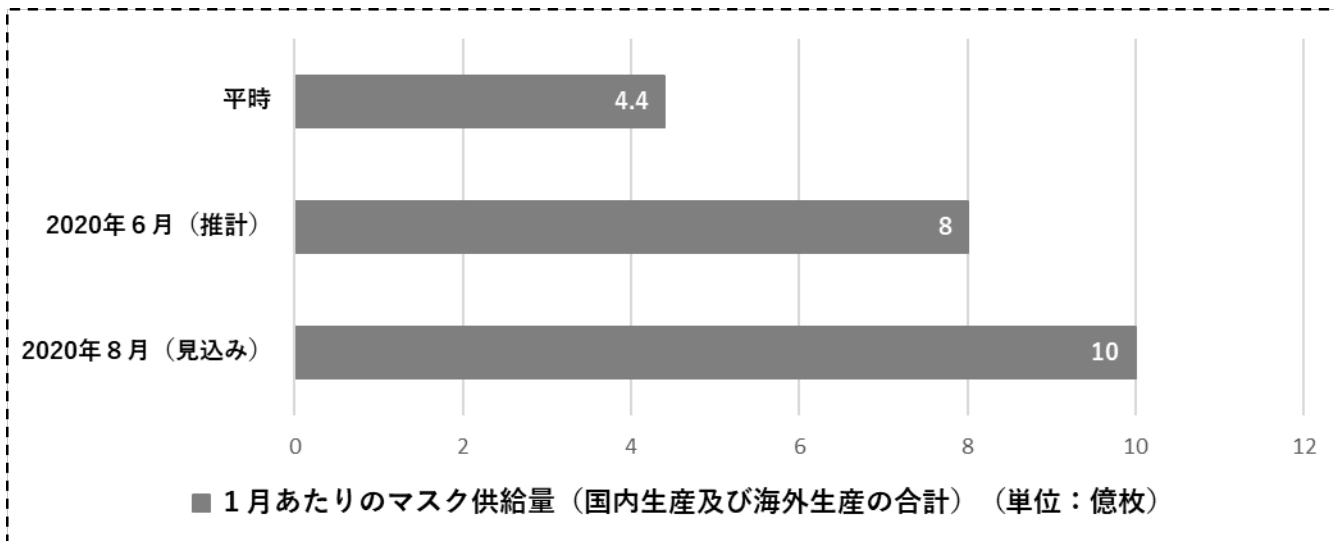


ワクチン接種の推移（通期）

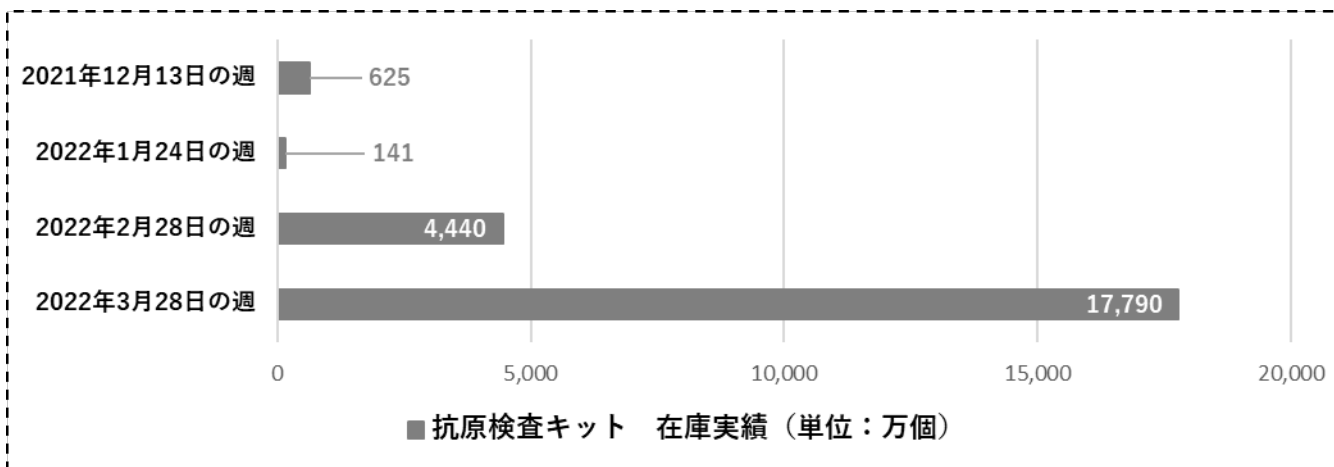


物資供給の推移（マスク、抗原定性検査キット）

マスク



抗原定性検査キット



出典等

○ 新規陽性者数、PCR検査実施数、死亡者数

厚生労働省ホームページ オープンデータ（2023.5.8まで）

<https://www.mhlw.go.jp/stf/covid-19/open-data.html>

→2023.5.9以降は、新規陽性者数については厚生労働省ホームページ 新型コロナウイルス感染症に関する報道発表資料

5月：https://www.mhlw.go.jp/stf/seisakunitsuite/bunya/0000121431_00432.html

6月～：https://www.mhlw.go.jp/stf/seisakunitsuite/bunya/0000121431_00438.html

PCR検査実施数、死亡者数は2023.5.9以降公表なし

○ 人出

NTTドコモ『モバイル空間統計®』

※ 東京の主要歓楽街の人出は、歌舞伎町、六本木、池袋、渋谷、新橋の5カ所における単一の500mメッシュ内における人出推計の合計。大阪の主要歓楽街の人出は、ミナミ、梅田、心斎橋、北新地の4カ所における単一の500mメッシュ内における人出推計の合計。沖縄の歓楽街の人出は、那覇松山の単一の500mメッシュ内における人出推計の合計

○ 確保病床数、病床使用率、療養先調整中の人数等

厚生労働省「新型コロナウイルス感染症患者の療養状況等及び入院患者受入病床数等に関する調査結果」

○ ワクチン接種率

- ・ ワクチン接種回数については、「首相官邸ホームページ 新型コロナワクチンについて」（2023.7.18取得）

<https://www.kantei.go.jp/jp/headline/kansensho/vaccine.html>

- ・ 各接種率の分母については、「住民基本台帳に基づく人口、人口動態及び世帯数」のうち、「【総計】令和3年住民基本台帳年齢階級別人口（市区町村別）」

https://www.e-stat.go.jp/stat-search/files?stat_infid=000032110819

※「全年代ワクチン接種率」は全人口、「高齢者ワクチン接種率」は65歳以上人口について、各基礎自治体（市区町村）の性別及び年代階級の数字を集計したものを使用

- ・ 新規陽性者のうち65歳以上の割合については、HER-SYSより抽出（厚生労働省より提供）したデータから計算

○ 物資

マスク供給量については、第326回消費者委員会本会議（2020.8.21）資料2より。抗原定性検査キットについては、厚生労働省によるメーカーヒアリングより