

CLTを使用した建築物（民間建築物・中高層編）

「ザ ロイヤルパーク キャンバス 札幌大通公園」

所在地：北海道

用途：ホテル

使用箇所：8～11階床（構造材）

CLT使用量(CLT(その他木材))：487m³ (591m³)

完成年：R3年8月

構造：RC+W 階数：地上11階地下1階



共同住宅「FLATS WOODS 木場」

所在地：東京都

用途：共同住宅

使用箇所：12階床・屋根下地、
1階～4階壁（構造材）

CLT使用量(CLT(その他木材))：

69m³(88m³)

完成年：R2年2月

構造：RC+W 階数：地上12階



CLTを使用した建築物 (民間建築物・中高層編)

タクマビル新館 (研修センター)

所在地：兵庫県

用途：事務所

使用箇所：1～6階壁 (構造材)

CLT使用量(CLT(その他木材))：109.5 m^3 (175.4 m^3)

完成年：R2年10月

構造：S+W 階数：地上6階



KITOKI

所在地：東京都

用途：事務所

使用箇所：床 (構造材)

CLT使用量(CLT(その他木材))：75.12 m^3 (84 m^3)

完成年：R4年4月

構造：SRC・W混構造 階数：地上10階



CLTを使用した建築物（民間建築物・中高層編）

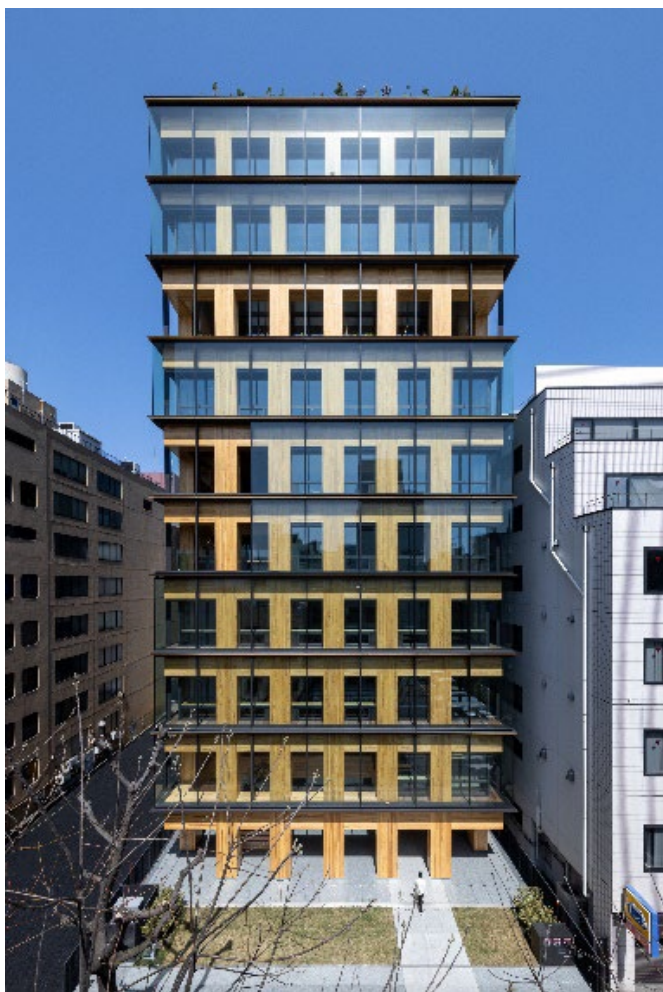
事務所 「PARK WOOD office iwamotocho」

所在地：東京都
用途：事務所
使用箇所：3～8階床（構造材）
CLT使用量(CLT(その他木材))：57m³(3m³)
完成年：R2年3月
構造：S+W 階数：地上8階



Port Plus

所在地：神奈川県
用途：研修施設
使用箇所：床、壁、屋根（構造材）
CLT使用量(CLT(その他木材))：640m³(1350m³)
完成年：R4年3月
構造：W造 階数：地上11階地下1階



CLTを使用した建築物（民間建築物・中高層編）

タマディック名古屋ビル

所在地：愛知県

用途：事務所

使用箇所：

床、柱型（構造材）

CLT使用量(CLT(その他木材))：
536.9m³(44m³)

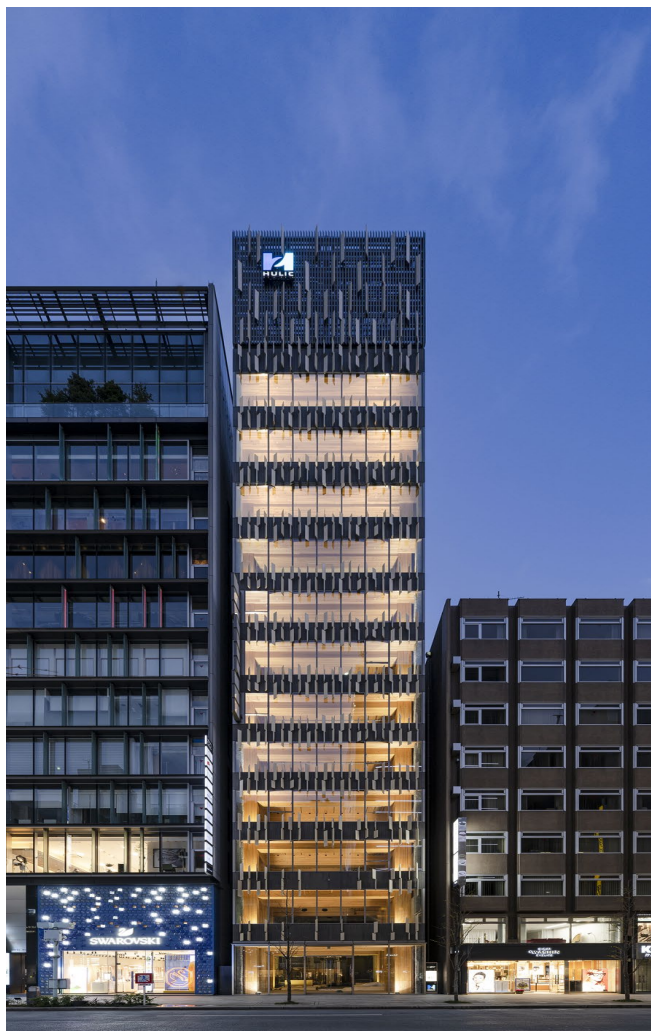
完成年：R3年11月

構造：RC造

階数：地上8階地下1階



平井広行



HULIC & New GINZA 8

所在地：東京都

用途：商業施設

使用箇所：床、壁（構造材）

CLT使用量(CLT(その他木材))：50.0m³(238m³)

完成年：R3年10月

構造：S・W混構造

階数：地上12階