

CLTを使用した建築物（公共建築物編）

八代市役所新庁舎

所在地：熊本県

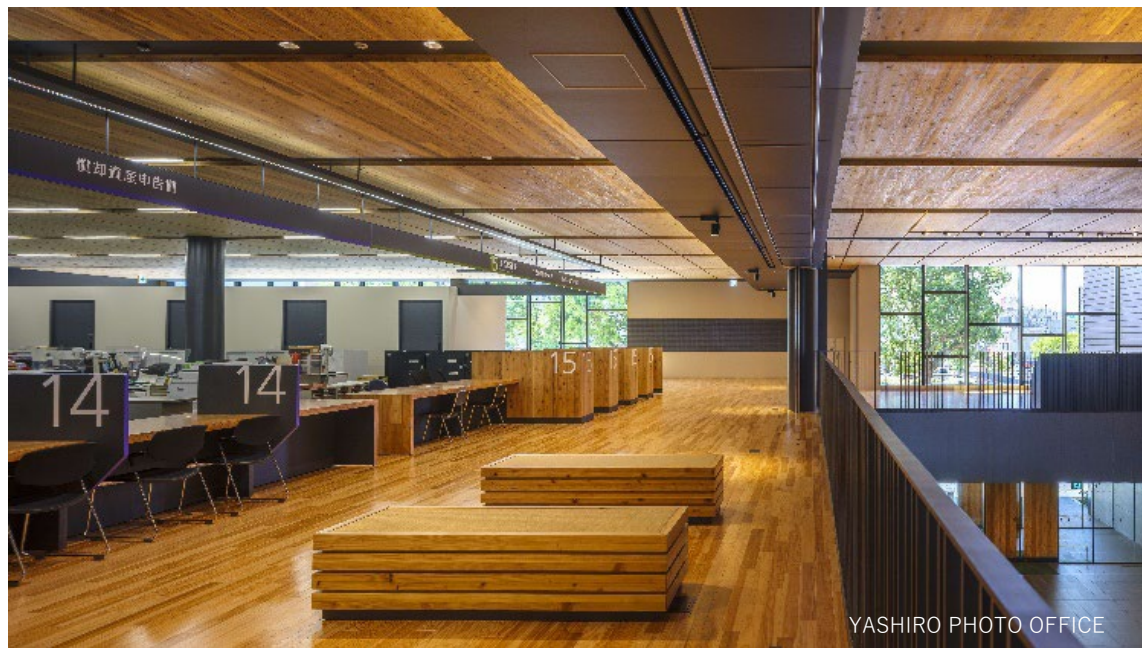
用途：庁舎

使用箇所：床、天井（構造材）

CLT使用量(CLT(その他木材))：1249m³(177m³)

完成年：R4年1月

構造：RC+S造 階数：地上7階地下1階



消防署 西消防署西神南出張所

所在地：兵庫県

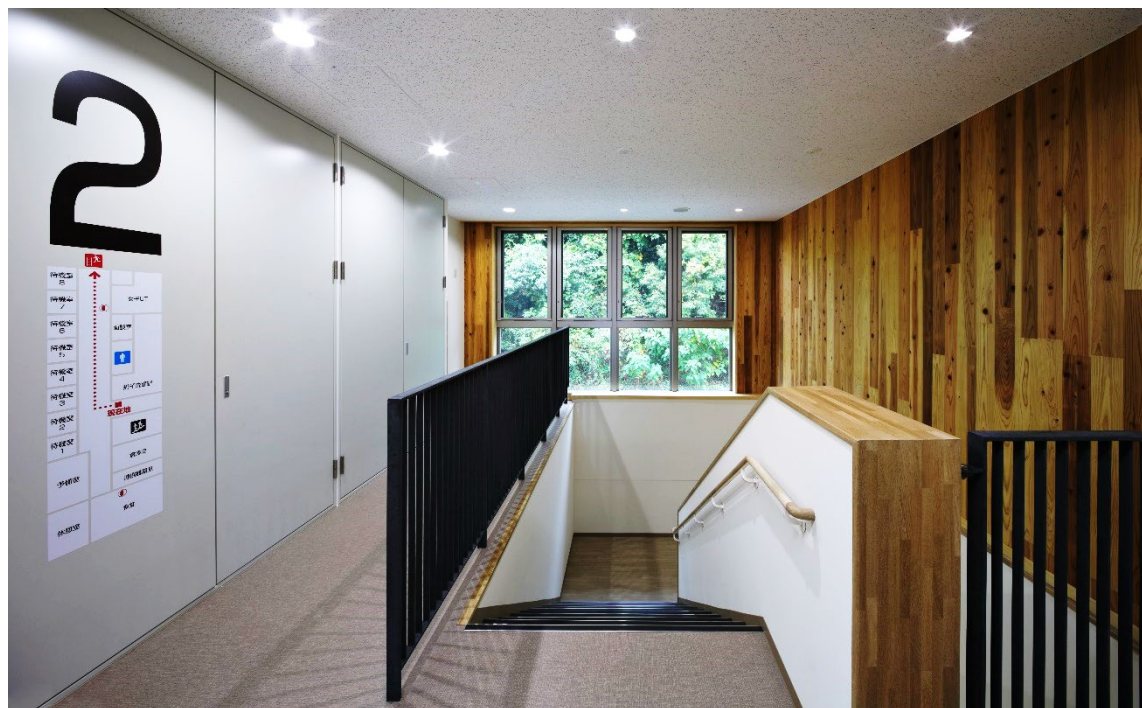
用途：消防署

使用箇所：壁（構造材）

CLT使用量(CLT(その他木材))：143.7m³(12.3m³)

完成年：R3年11月

構造：RC+W造 階数：地上2階



CLTを使用した建築物（公共建築物編）

林野庁 中部森林管理局 森林技術・支援センター

所在地：岐阜県

用途：庁舎

使用箇所：壁、天井（構造材）

CLT使用量(CLT(その他木材))：60.7m³(52.5m³)

完成年：R4年8月

構造：W造 階数：地上1階



宮城県 林業技術総合センター

所在地：宮城県

用途：研究棟施設

使用箇所：2階床、1.2階壁、
屋根、梁（構造材）

CLT使用量(CLT(その他木材))：

337.7m³(111.6m³)

完成年：R3年8月

構造：W造 階数：地上2階

