

# 尖閣列島

1. 魚釣島
2. 北小島
3. 南小島
4. 赤尾岐せいの
5. 黄尾岐おうび
6. 沖北岩
7. 大正島

撮影

✓ 970年

7月9日~7月12日

出入管理庁



総局広報課



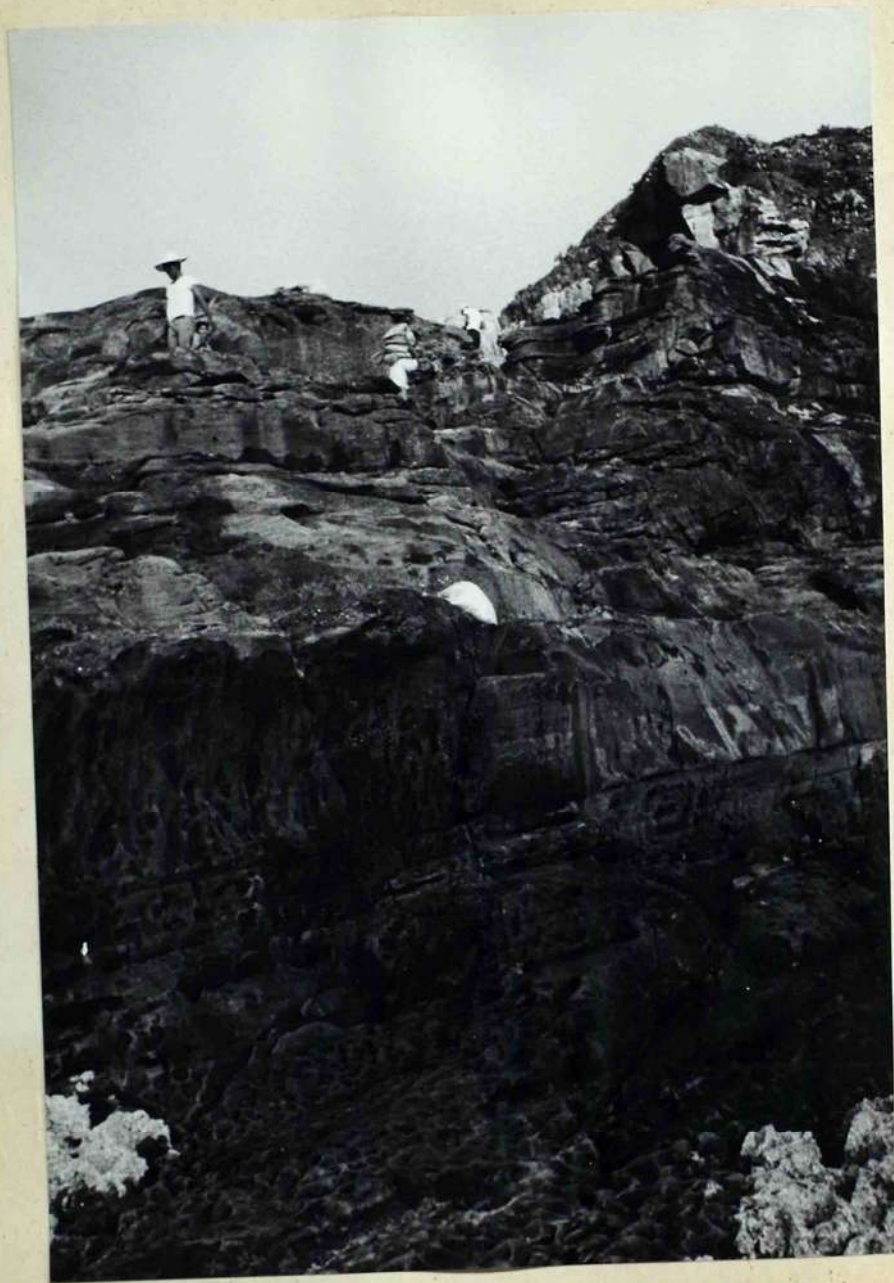
景全島釣魚



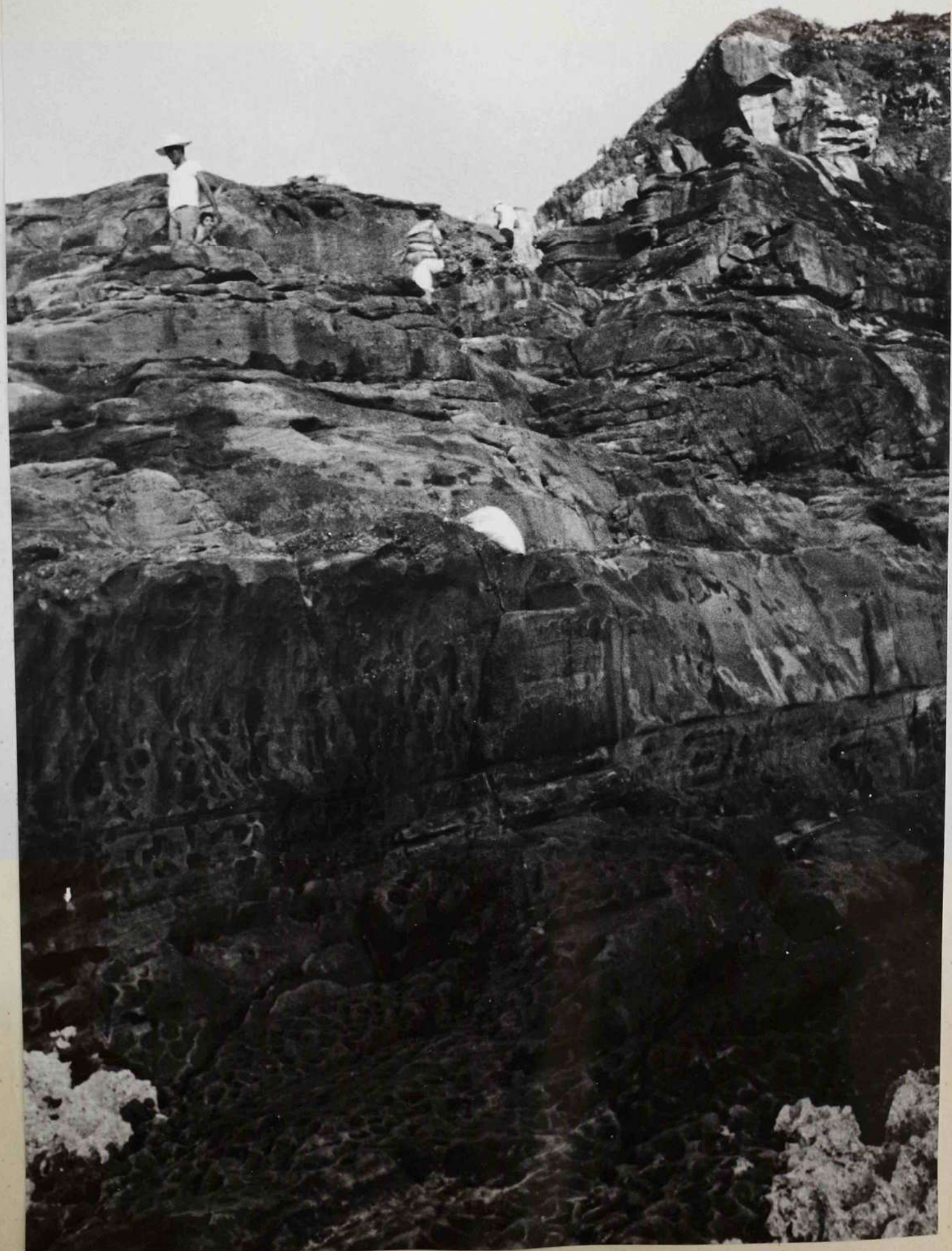


釣島へ警告板を運ぶ





島はほとんど岩である。  
(奥釣島)







警告板の設置作業をする。



KU  
KOKUYO

大分県立総合資料館



政府建設局と出入管理庁の職員が  
警告板を立てた。(奥釣島)

# WARNING

any of the Ryukyu Islands including this island, or their territorial waters, or the right of innocent passage, by persons other than the residents of the islands, is subject to criminal prosecution except as authorized by the High Commissioner.

By Order of the High Commissioner of the

示

此の島を航行する者外、  
高級行政長官  
及び本島の領事官  
の將受法

警

此の島を含む琉球列島  
又はその領海に琉球列島住  
者が無害通行の場合を除き、  
それと告訴される。但し琉球列島米  
高等弁務官により許可された場合  
その限りでない。

琉球列島米國高等弁務官の命に

the Ryukyu Islands





北小島全景



北小島

1970. 7. 10



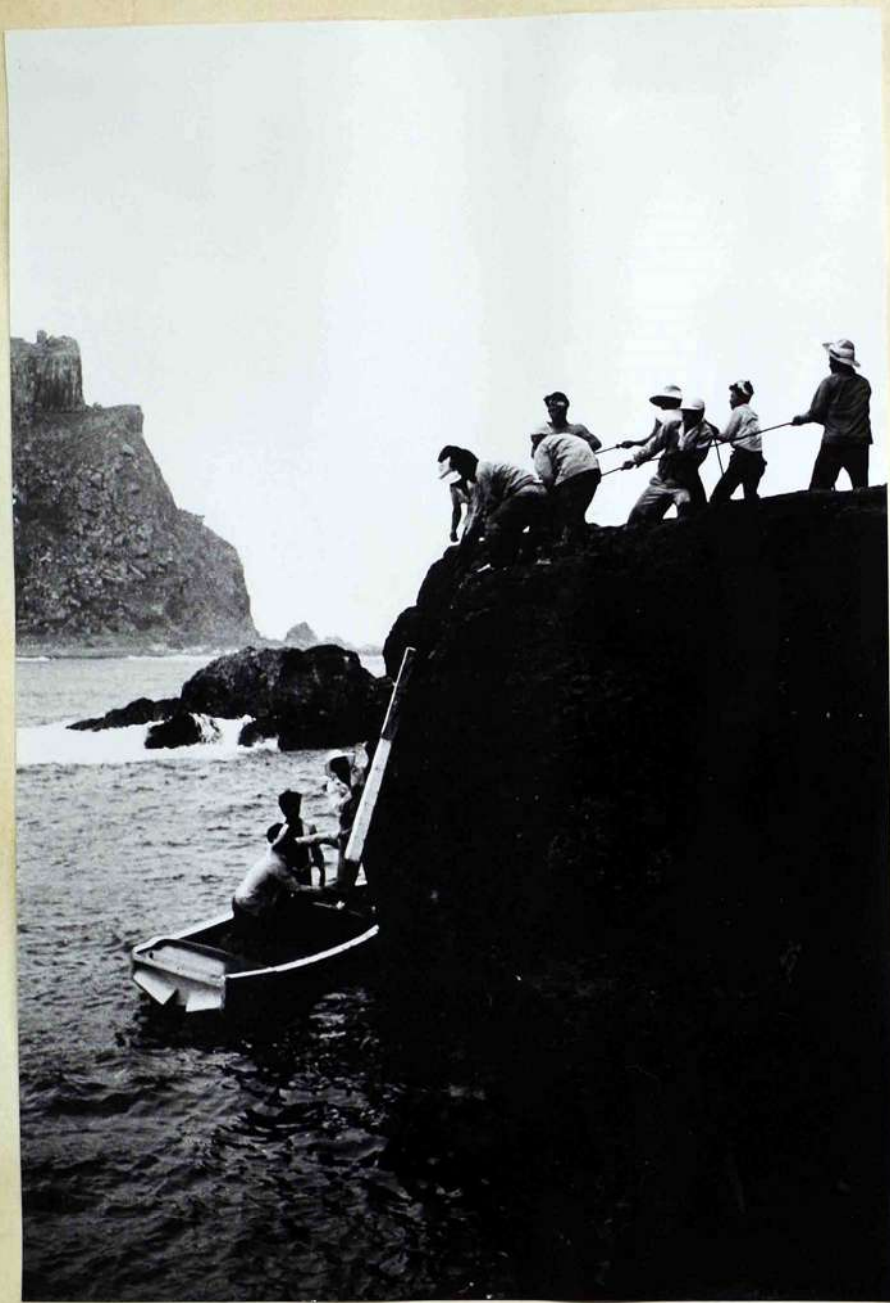


北小島に警告板を運ぶ

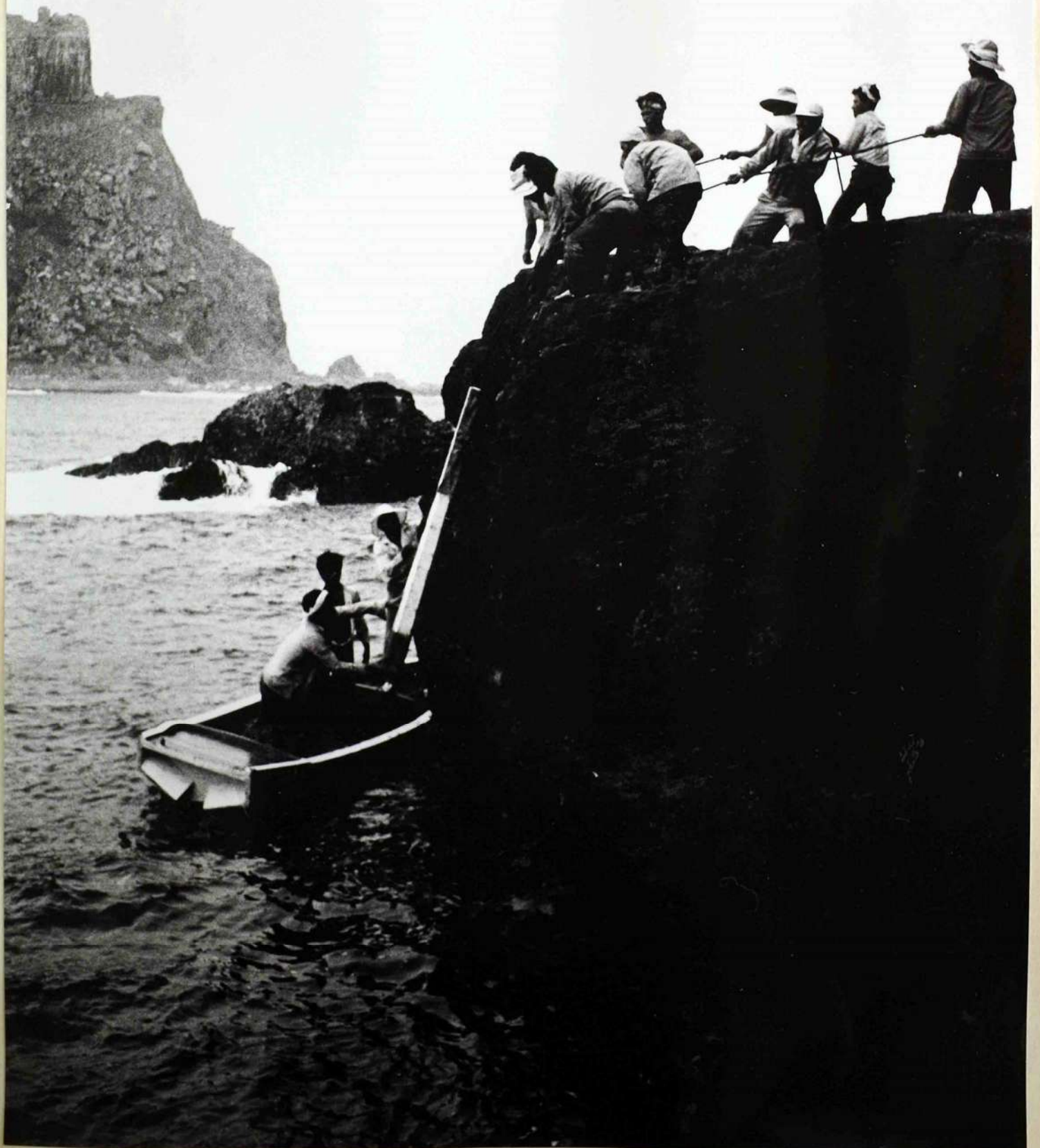
1970. 7. 10.



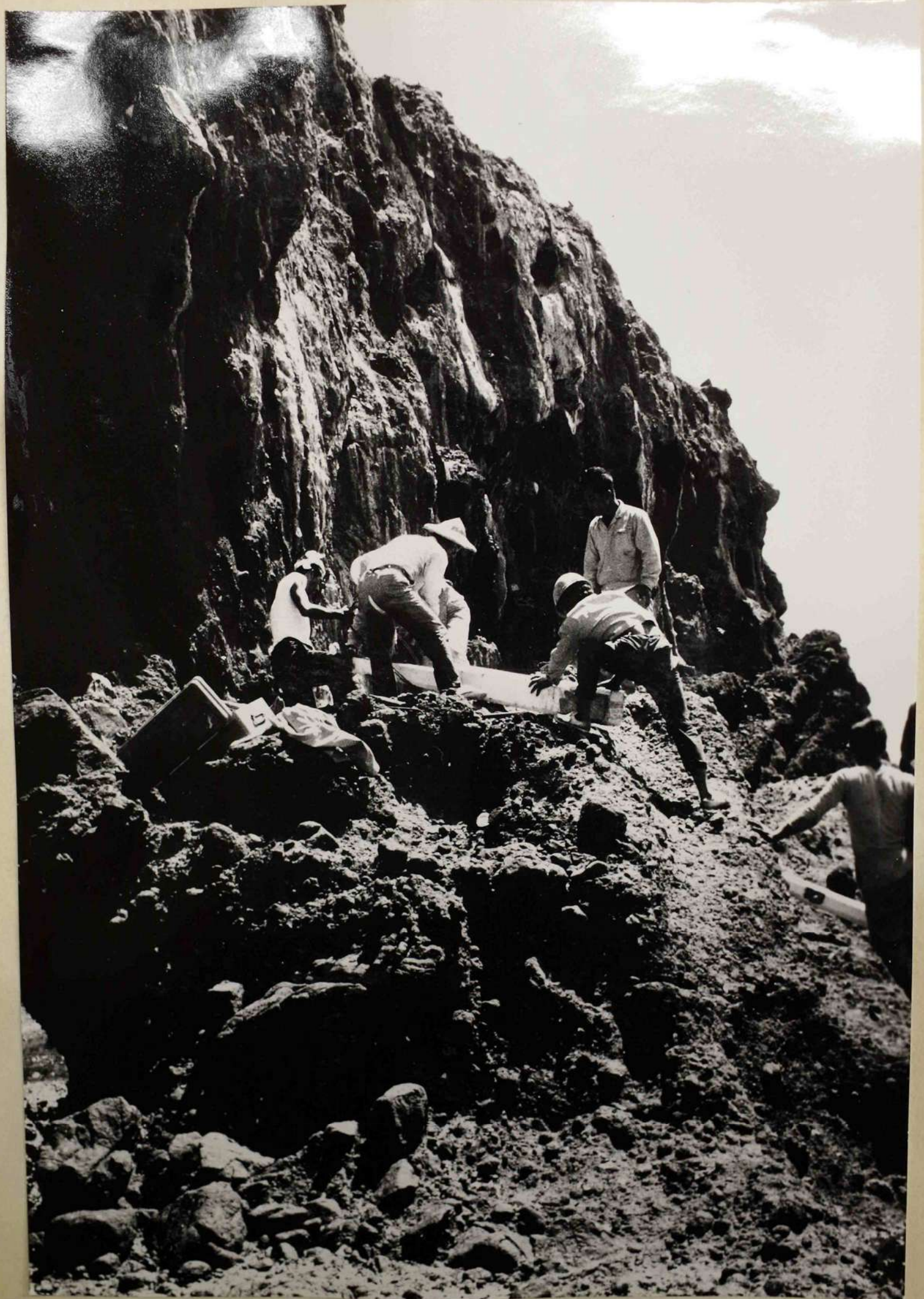




日 告板と支柱を運ぶ作業









**WARNING**  
 Entry into any of the Ryukyu Islands including this Island or their territorial  
 Waters other than in innocent Passage, by Persons other than the Residents of the  
 Ryukyu Islands, is subject to Criminal Prosecution except as authorized by the U.S.  
 High Commissioner.

By Order of the High Commissioner of the Ryukyu Islands

告示 警告

除琉球居民及不得已之航行者外、  
 任何人等、未經美國高級行政長官  
 批准、不得進入琉球列島及本島之  
 領海及領土內、如有故違、將受法  
 律審判、特此公告

美國高級行政長官令

此の島を含む琉球列島の小なる島  
 又はその領海に琉球列島住民以外の  
 者の無害通行の場合を除き、入域す  
 ると告訴される。但し琉球列島米國  
 高等事務官により許可された場合は  
 その限りでない。

琉球列島米國高等事務官の令

Erected by Government of the Ryukyu Islands  
 琉球政府建立  
 琉球政府立

警告板は英語と日本語、中国語  
 で書かれている。板は77センチ  
 横1メートル20センチ（奥釣島122）

WARNING

Entry into any of the Ryukyu Islands including this Island, or their territorial Waters other than in innocent Passage, by Persons other than the residents of the RYUKYU Islands, is subject to Criminal Prosecution except as authorized by the U. S. High Commissioner.

By Order of the High Commissioner of the RYUKYU Islands

告示

除琉球居民及不得已之航行者外、  
任何人等、未經美国高級行政長官  
核准、不得進入琉球列島及本島之  
領海及領土内、如有故違、將受法  
律審判、特此公告

美国高級行政長官令

警告

此の島を含む琉球列島のいかなる島  
又はその領海に琉球列島住民以外の  
者が無害通行の場合を除き、入域す  
ると告訴される。但し琉球列島米国  
高等弁務官により許可された場合は  
その限りでない。

琉球列島米国高等弁務官の令

Erected by Government of the Ryukyu Islands

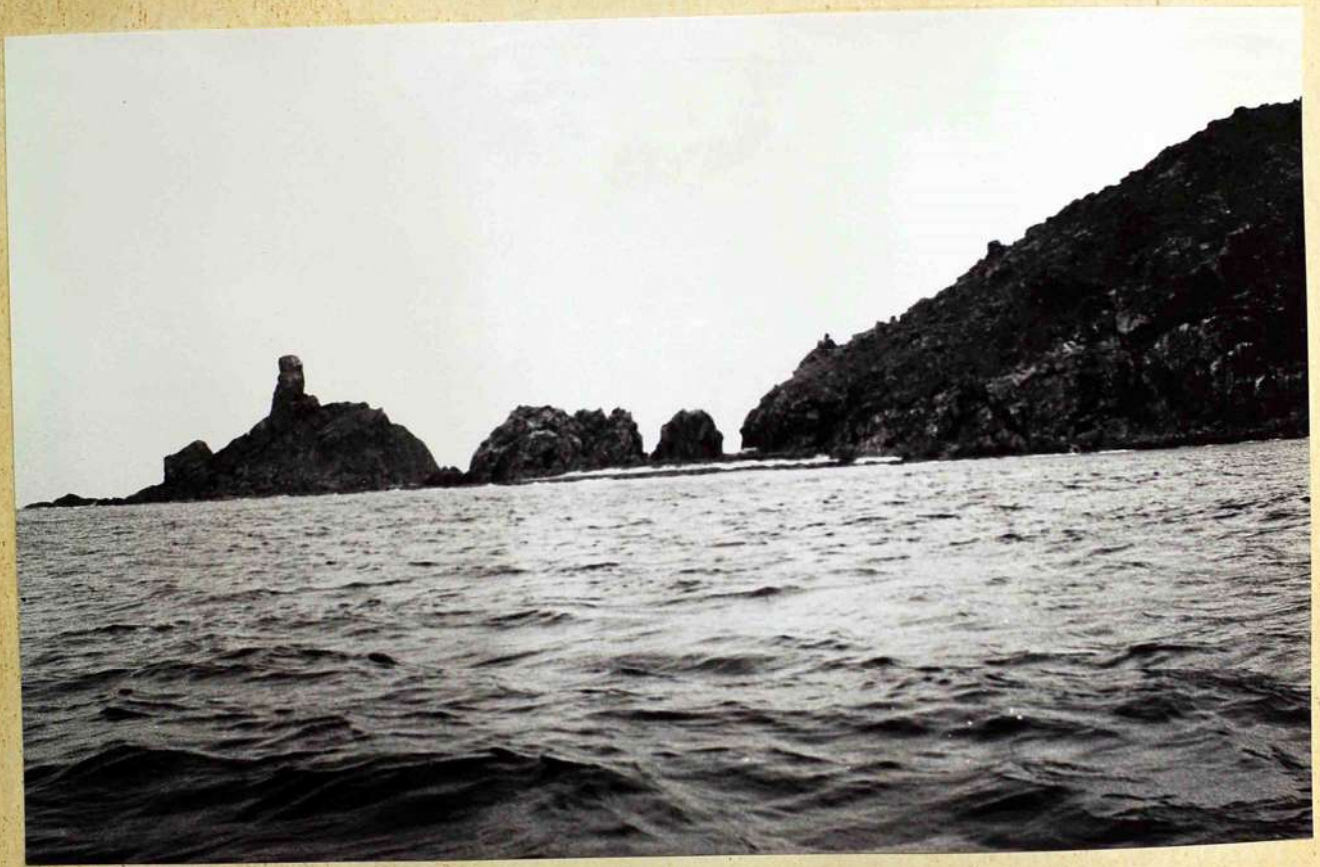
琉球政府建立す

琉球政府立



魚釣島

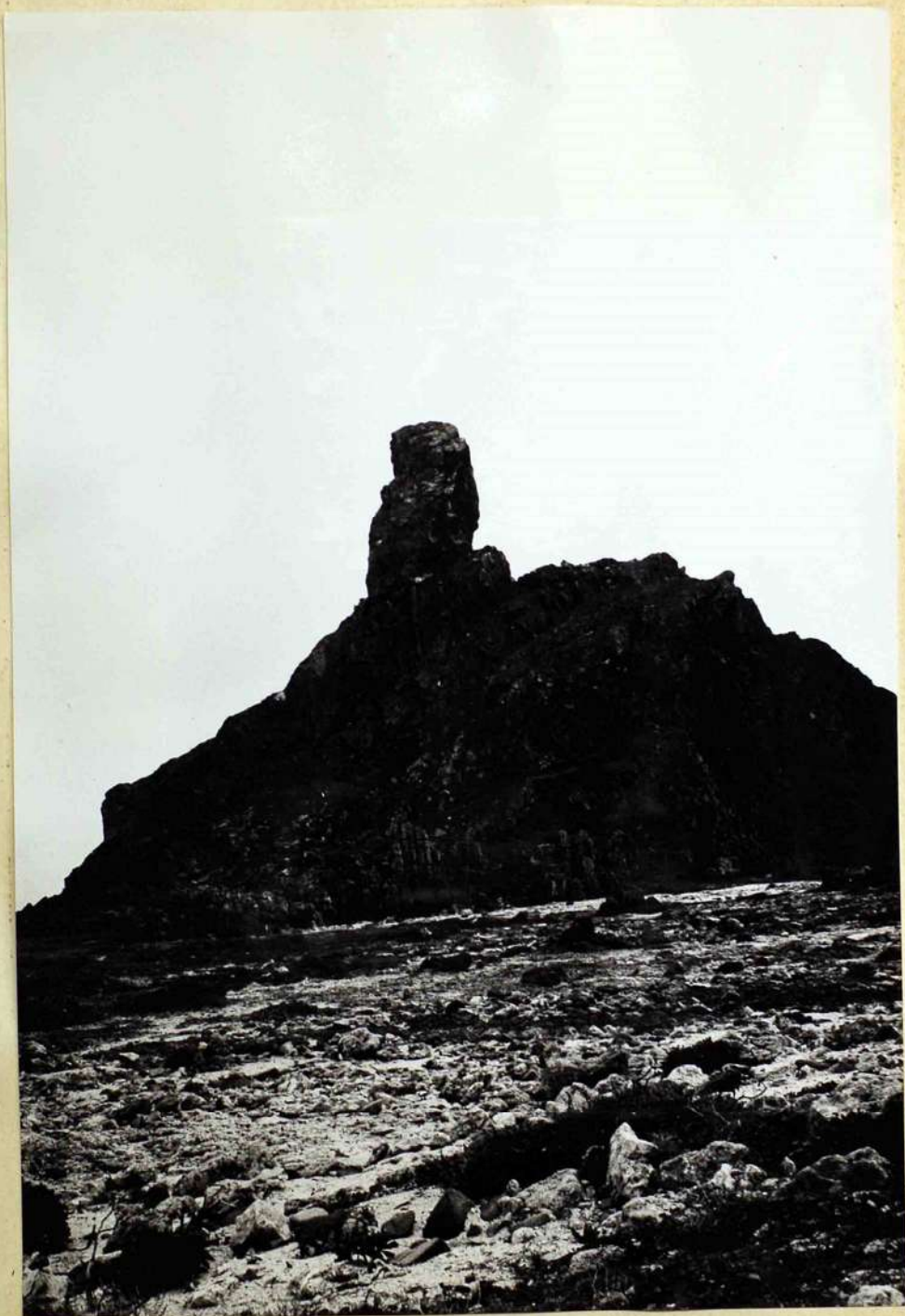




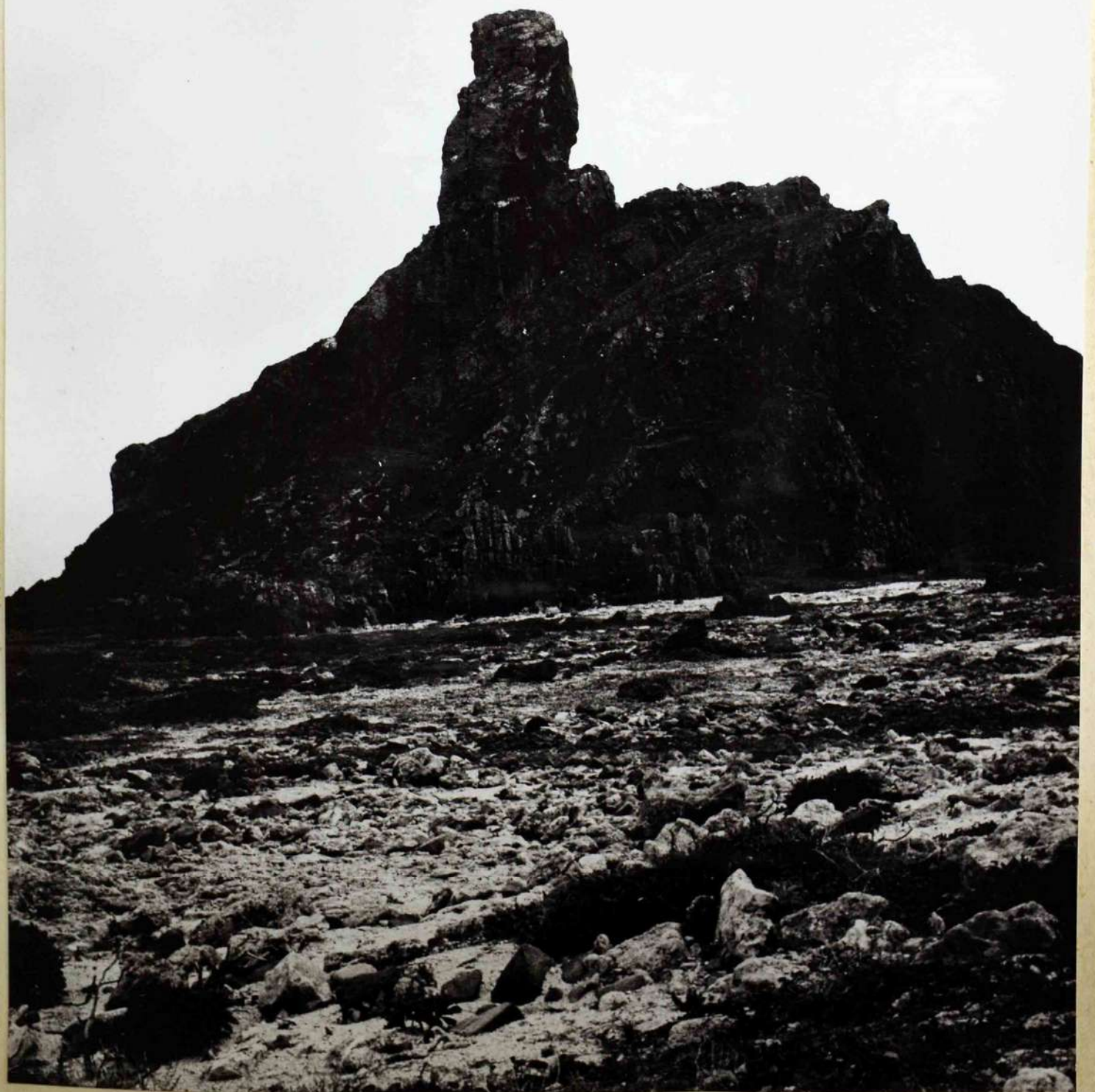
南小島

1970.7.10





南小島の突走部





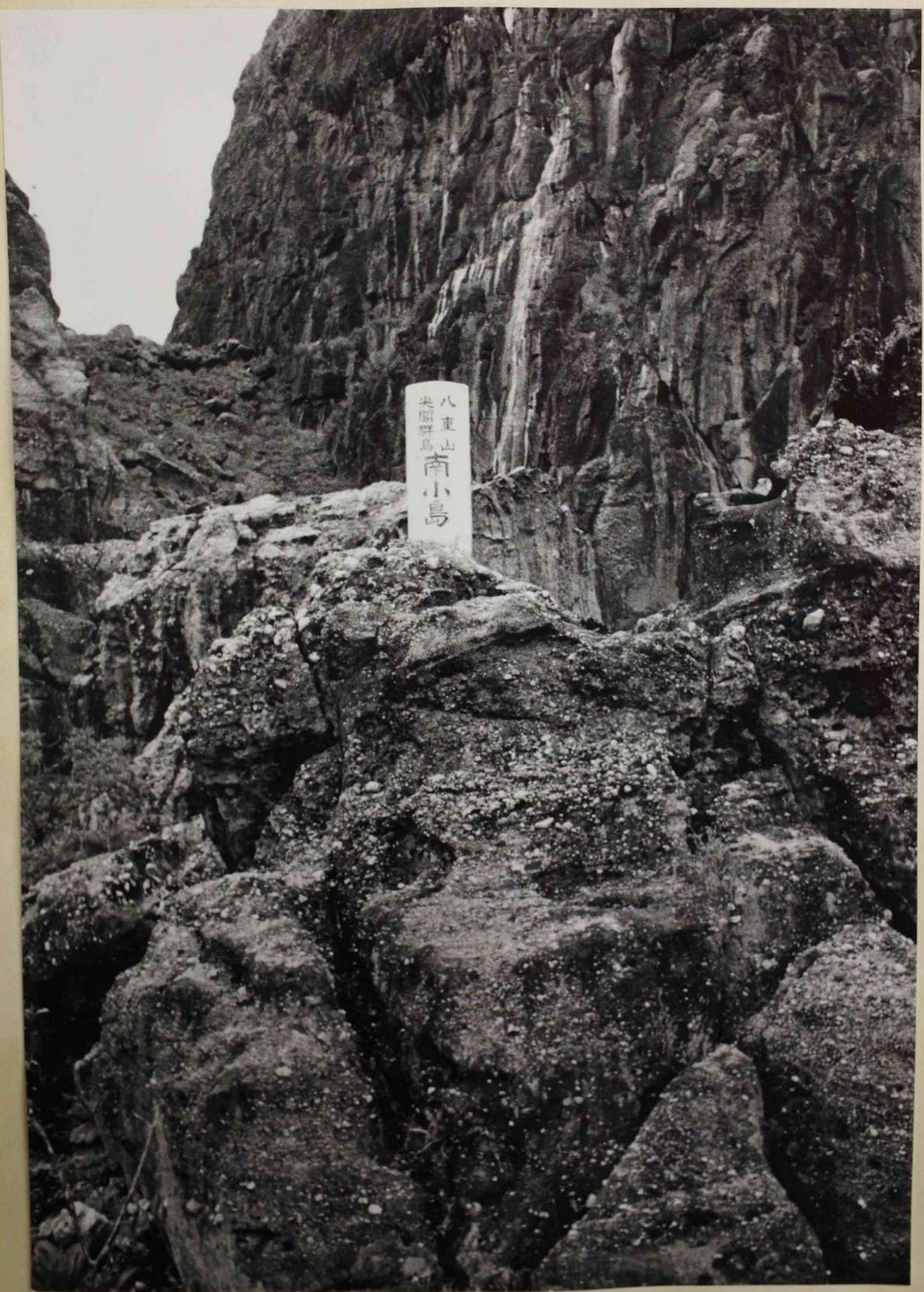
島嶼標設置作業  
(南小島) 左も同。





石垣市外邊に在標柱

八重山  
尖閣群島  
南小島







石垣市外邊に在標柱  
~~南中島~~ (魚釣島)

沖繩縣  
石垣市字登野城二三九〇番地





赤尾岐全景(北側)

1970. 7. 12





赤尾岐(東側)





赤尾岐(大正島)は米軍の  
演習地のためここには  
不発弾がところどころにある。







黄尾岐 板設置作業  
（黄尾岐）





沖北岩全景





神北岩 風波が高く警告板の  
設置は不可能であった。

1970. 7. 11





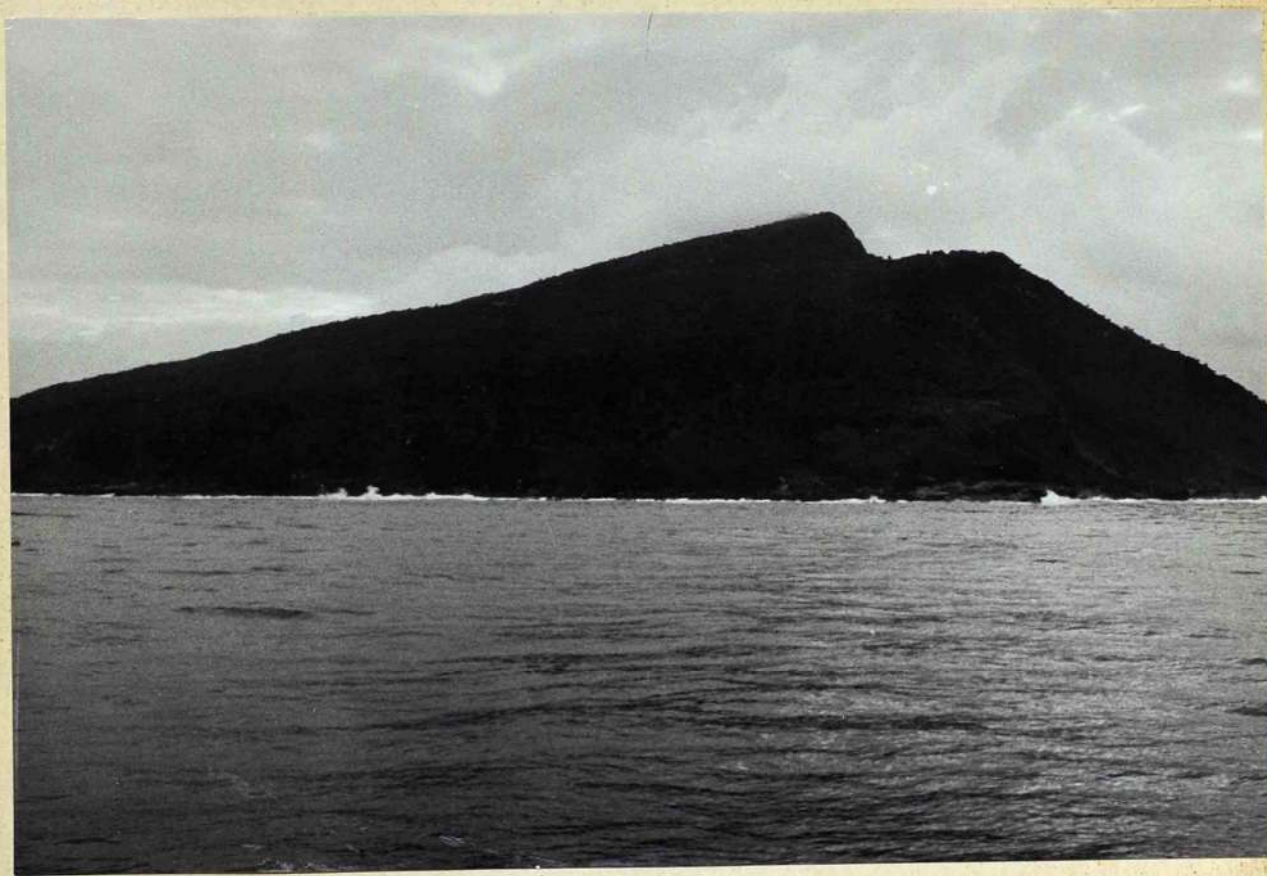


石垣市に建てる標柱

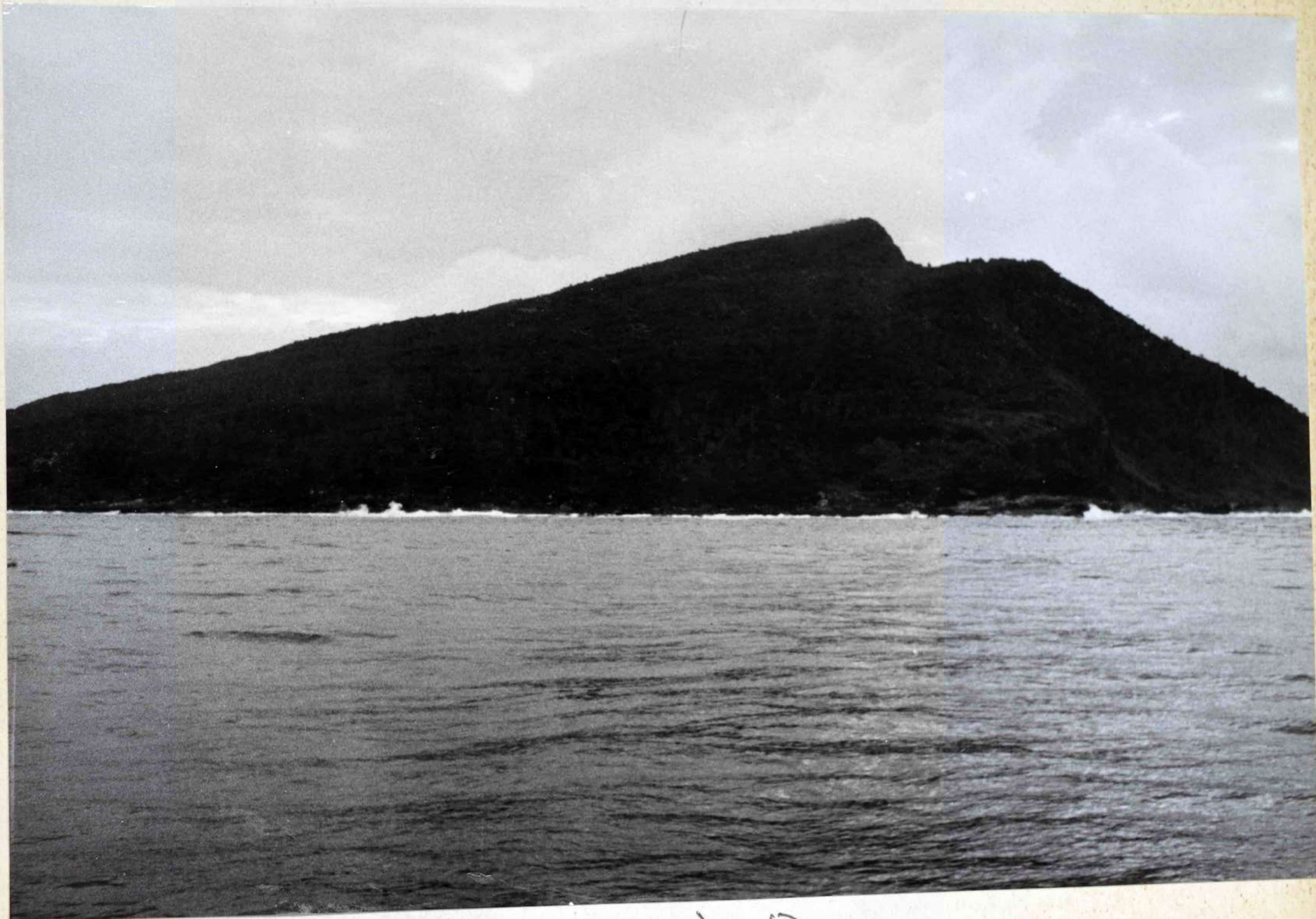


八重山  
尖閣群島

大正島



黃尾岐全景



女子美術大学図書印

沖縄県立図書館  
平成  
★ 01.1.01 ★  
(YK74 867)