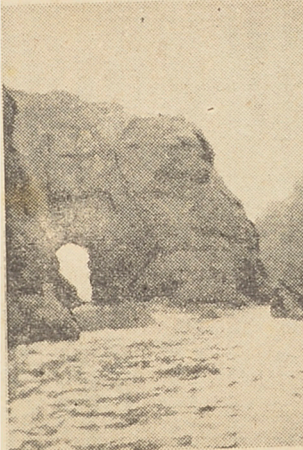


# 時の焦点あびる竹島

「竹島は韓国領土である」とい  
 本海は孤島竹島は過去の歴史か  
 らみて明らかに日本領と認めら  
 れるが最近韓国漁民が上陸、漁  
 ろうに従つており、この島の状況調査  
 ら韓国政府に対し抗議書を送つ  
 たこと、二十六日韓国領から



「竹島は韓国領土である」とい  
 れまでの主張をくり返す回答が  
 あつた。しかし政府としては、  
 あくまで日本領土であるとの見  
 解のもとに、この島の状況調査  
 と、竹島不法上陸の韓国人に退  
 去を勧告するため、二十六日午

## 立退かぬ韓人

### 海上保安部から調査團

後六時半舞鶴第八警区海上保安  
 本部巡視船おき(四五〇)同く  
 り、艇具は毛布三枚という粗  
 末な生活をしながら、わかめ、

別に「日本国民および正当な  
 手続を経た外国人以外は日  
 本国政府の許可なくして領海  
 島と距離三キロ以内の立入りな  
 り」との標札を掲げ、午前  
 八時に同島を引上げ歸港の途  
 につぎ同夜七時舞鶴に歸港し  
 た。以下は舞鶴海上保安部池田  
 警区隊長が語る同島の現状

すりゆう(二四〇)の二隻に井  
 内同警区警区隊長、現海上保安  
 部から送田警区隊長などが、ま  
 た島根県から警の係員三名なら  
 びに同警区警本部から三名など  
 が乗船、一路竹島に向い、二十  
 七日午前四時竹島に到着した。

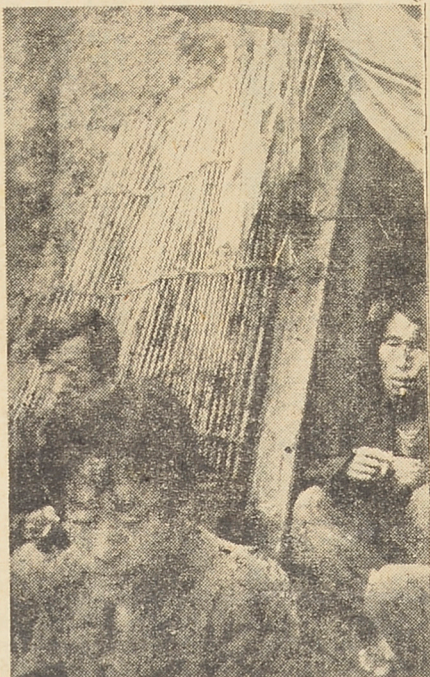
現在同島には韓国人六名が岩  
 と岩とのあいだに天幕を張

あわびの採取に従事していた  
 といわれる。また退去の勧告  
 には「本国からの命令があれ  
 ば退去する」といつたといわ  
 れるが、同調査団は島の中央  
 に高さ一間半の標柱を建て

「島根縣警区第五分署竹島」  
 と文地も鮮かに改めて同島の  
 日本領有を明らかにし、また  
 は廿七日の早朝で四時間余り色

だ。  
 ○竹島は島根半島奥保良岬から  
 北四百二十呎の孤島で、直径三  
 百、高さ百五十呎くらいとい  
 つの島と無数の岩礁からなりた  
 つている。島の周囲は切りたつ  
 たような断崖で、なかなか近ま  
 れない。われわれが上陸したの  
 は廿七日の早朝で四時間余り色

だ。  
 ○竹島は島根半島奥保良岬から  
 北四百二十呎の孤島で、直径三  
 百、高さ百五十呎くらいとい  
 つの島と無数の岩礁からなりた  
 つている。島の周囲は切りたつ  
 たような断崖で、なかなか近ま  
 れない。われわれが上陸したの  
 は廿七日の早朝で四時間余り色



女調査した。わかめ、こんぶな  
 ど海藻やあわびなどの貝類、海  
 苔などの鳥類がびただしくい  
 た。まさに海の宝庫といつたと  
 ころだ。不法上陸の韓国人には  
 島根縣警官が退去を勧告してい  
 たが、かれらは二十日ほど前に  
 警区から緊急機動隊でやつてき  
 たもので、食糧も乏しくわかめ

あわびなどを採つて主食にして  
 いる。先日、隠岐水産高の船が  
 同島を訪ねたさいにもらいうけ  
 たという米六升を大事に保管し  
 ており、われわれに警区局へ渡  
 してくれと懇願していたくらい  
 であつた。早く迎えるの船をえ  
 てる。【写真は竹島(上)】

隠岐水産、水産課井川技術員  
 「五十から七十の小型機船が  
 一週間おきに警区局警区局の  
 許可を得て韓国人が来島して  
 いる。沖合漁業だけが期待で  
 ける。アシカの上陸地点は四  
 カ所で韓国人の話だ」と語つ  
 ている。【写真は竹島(上)】  
 と島に居住する韓国人」